

🕒 Создано: 11.02.2026 в 22:37

🔄 Обновлено: 02.04.2026 в 22:39

Тюменская область, Тюмень, ул. Бориса Прудаева, гп-2

4 603 500 ₽

Тюменская область, Тюмень, ул. Бориса Прудаева, гп-2

Квартира

Общая площадь

27.3 м²

Этаж

11/17

Детали объекта

Тип сделки

Продам

Раздел

[Квартиры](#)

Ремонт

с отделкой

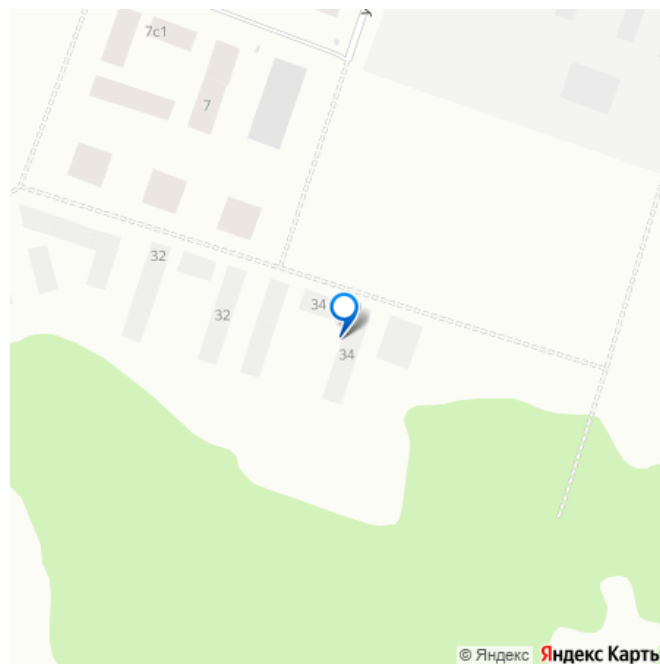
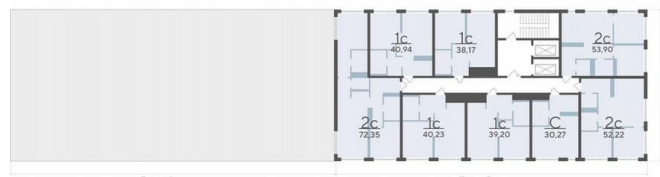
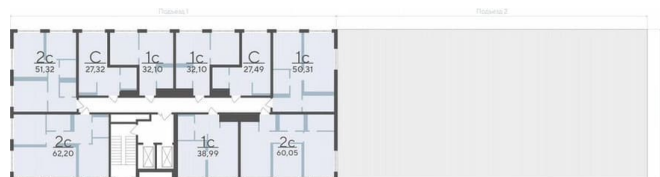
Квартира в новостройке

да

Описание

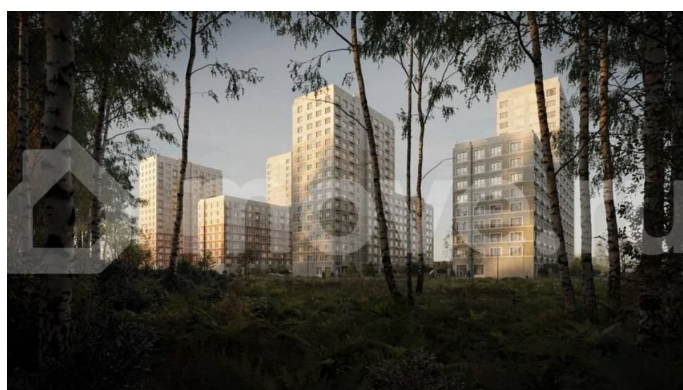
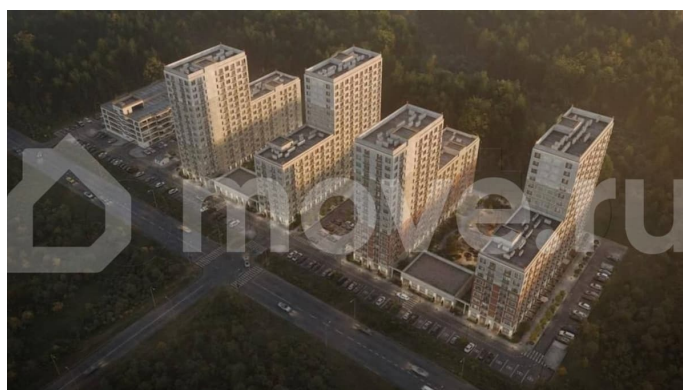
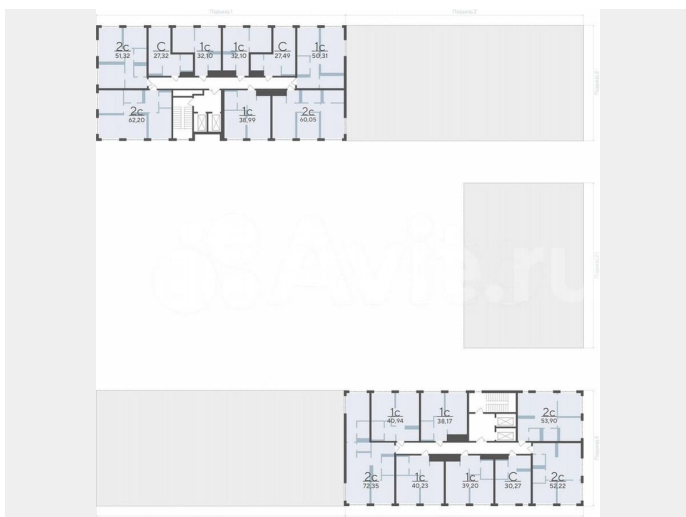
Код предложения ID 782790. Студия с улучшенной черновой отделкой в монолитно-каркасном доме. Квартира находится на 11 этаже, общая площадь 27.32 кв.м. Дом расположен в г. Тюмень в ЖК Скандия. У леса. Срок сдачи дома 4 квартал 2027 года. Особенности ЖК: — Ремонт за доп. оплату — Хайфлет — Программа Обмена — Квартиры с террасами ЖК «Скандия. У леса» — там, где

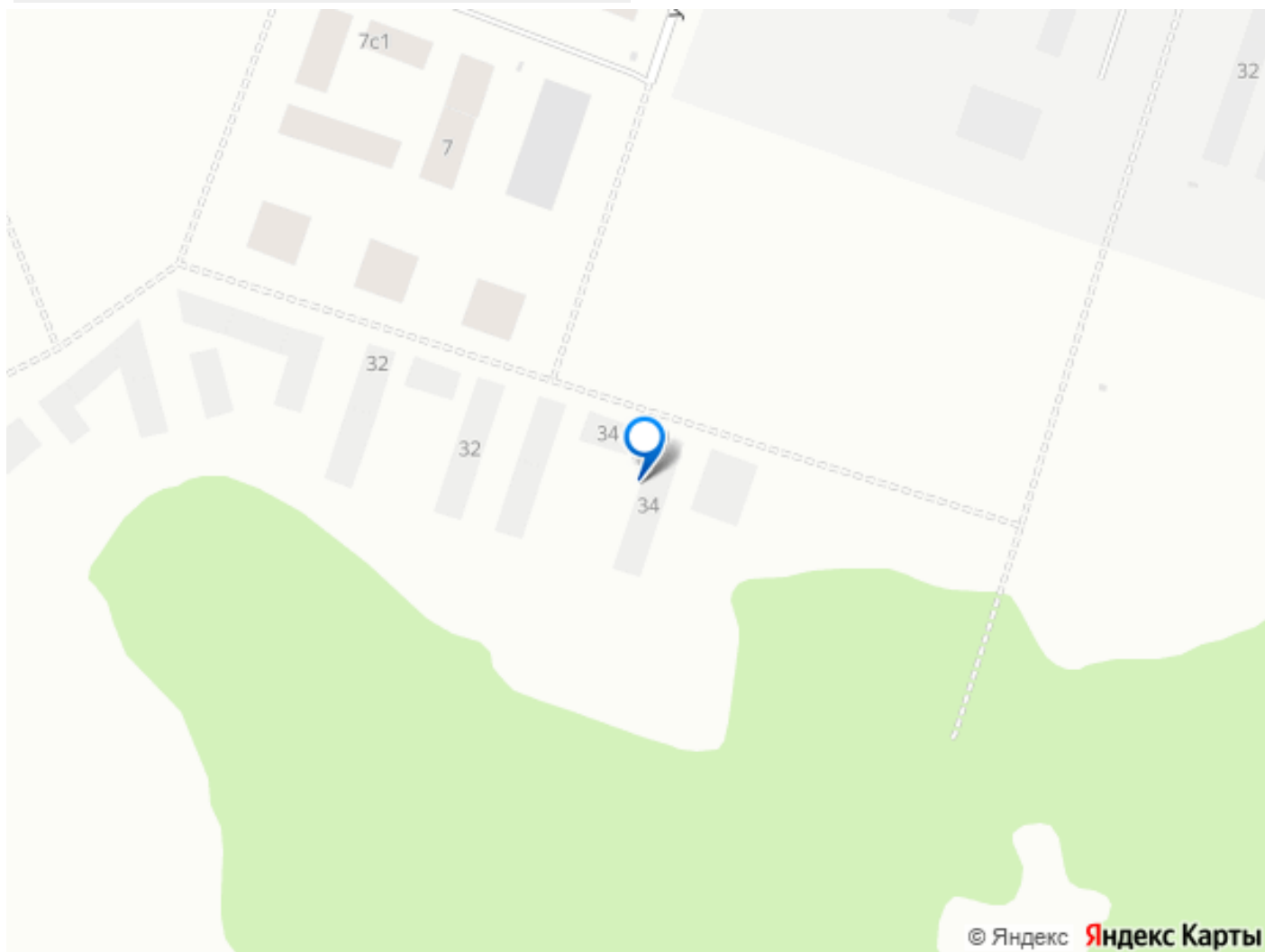
для заметок



воздух чище, а жизнь спокойнее Удобный формат городской среды, сочетающий экологичный ландшафт, продуманный до мелочей комфорт и современную инфраструктуру. Проект создан с учетом потребностей разного возраста и интересов жителей, которые ценят качество жизни. На территории жилого комплекса - четыре корпуса переменной этажности, где предусмотрено более 1500 квартир, а также 15 коммерческих помещений с автономным входом. Подземные и многоуровневые парковки, пешеходные аллеи и веломаршруты формируют удобное и безопасное пространство без лишнего автомобильного движения. «Скандия. У леса» — это не просто дома. Это стильная архитектура с выразительной геометрией и эффектной подсветкой фасадов. Уютные входные группы с остеклением, дизайнерские холлы, колясочные и скоростные лифты делают каждый день жителей приятнее и комфортнее. Безопасность поддерживается системой видеонаблюдения, закрытым двором и умным освещением. Для тех, кто ценит детали - продуманные планировки с окнами на две стороны, просторные кухни-гостиные, высокие потолки, шумоизоляция, современные инженерные решения и теплые полы на первом этаже. В квартирах можно выбрать как черновую отделку для реализации собственных идей, так и готовый дизайнерский ремонт. ЖК «Скандия. У леса» рассчитан на 60 000 жителей и предлагает 26 000 квартир с разнообразными типами: от уютных однокомнатных до просторных хайфлэтов с отдельным входом и личной террасой. Каждый найдет подходящий вариант для себя и большой семьи. Поблизости есть школы, детские сады,

поликлиника, продуктовые сети, лесопарк, зоны для активного отдыха — скейт-парк, воркаут и оборудованный сквер. Добраться до комплекса удобно: рядом проходят 6-полосная магистраль, районные дороги с автобусными маршрутами и остановочными павильонами. «Скандия. У леса» — это не просто жилье, это философия комфорта и природы, вписанная в городскую среду.





Move.ru - вся недвижимость России