

Создано: 24.07.2025 в 14:06

Обновлено: 10.12.2025 в 18:43

<https://tyumen.move.ru/objects/9287184496>

Ирина Рафатовна Стецкая, Этажи

Тюмень

79829333096

Тюменская область, Тюмень, улица

Эльвиры Федоровой, 1

4 100 000 ₽

Тюменская область, Тюмень, улица Эльвиры Федоровой, 1

Квартира

Высота потолков

2.68 м

Площадь кухни

4.4 м²

Общая площадь

27.9 м²

Этаж

14/18

Детали объекта

Тип сделки

Продам

Раздел

[Квартиры](#)

Тип балкона

балкон

Тип санузла

раздельный

Вид из окна

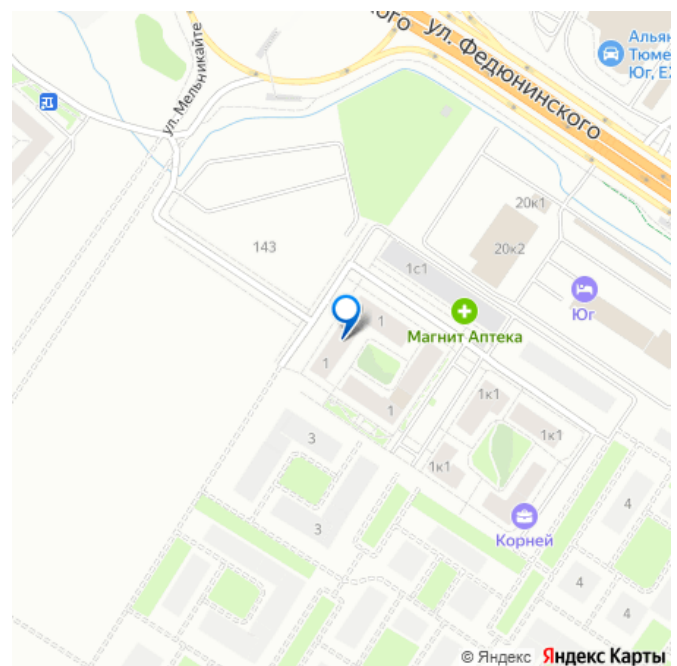
во двор

Ремонт

без ремонта

Квартира в новостройке

для заметок



да

Год сдачи

1 квартал 2024 г.

Покупка в ипотеку

да

возможна ипотека, лифт, парковка

Описание

Продается отличная студия в районе ТРЦ «Кристалл» общей площадью 27,9 м2, плюс 3,1 м2 теплая лоджия в ЖК «Корней». В квартире два окна, разведено электричество, огромная входная сейф-дверь. Окно выходит во двор на детскую площадку! Комплекс комфорт класса. Закрытый двор, безопасное закрытое пространство для детей. Также во дворе размещена детская площадка. Рядом - все, что необходимо для удобной и насыщенной жизни, 2- детских сада, 2 - школы, центр дзюдо, теннисный корт. В шаговой доступности - поликлиника 14. Добраться до исторического центра Тюмени от ЖК «КОРНЕЙ» можно за 5-7 минут на автомобиле, 10-15 минут на общественном транспорте. В нескольких шагах от жилого квартала расположены остановки общественного транспорта - отсюда можно уехать в любую точку города. В ЖК «Корней» 14 очередей строительства спроектированы таким образом, чтобы продумать каждую деталь для личного комфорта, сохранив при этом семейную атмосферу. ЖК «Корней» — это территория семейных ценностей. Зеленое окружение. Внутри района нет парка, Корней — это и есть парк. Транспортный баланс. Безопасные дороги, пешеходные аллеи и отдельные велодорожки. Разнообразие

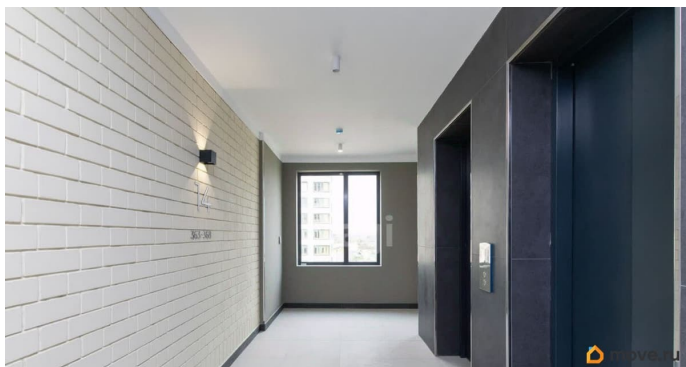
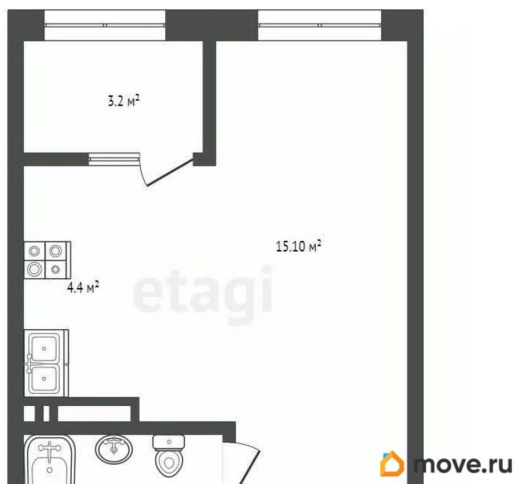
выбора. Разноэтажная застройка и
разделение классов жилья по домам.

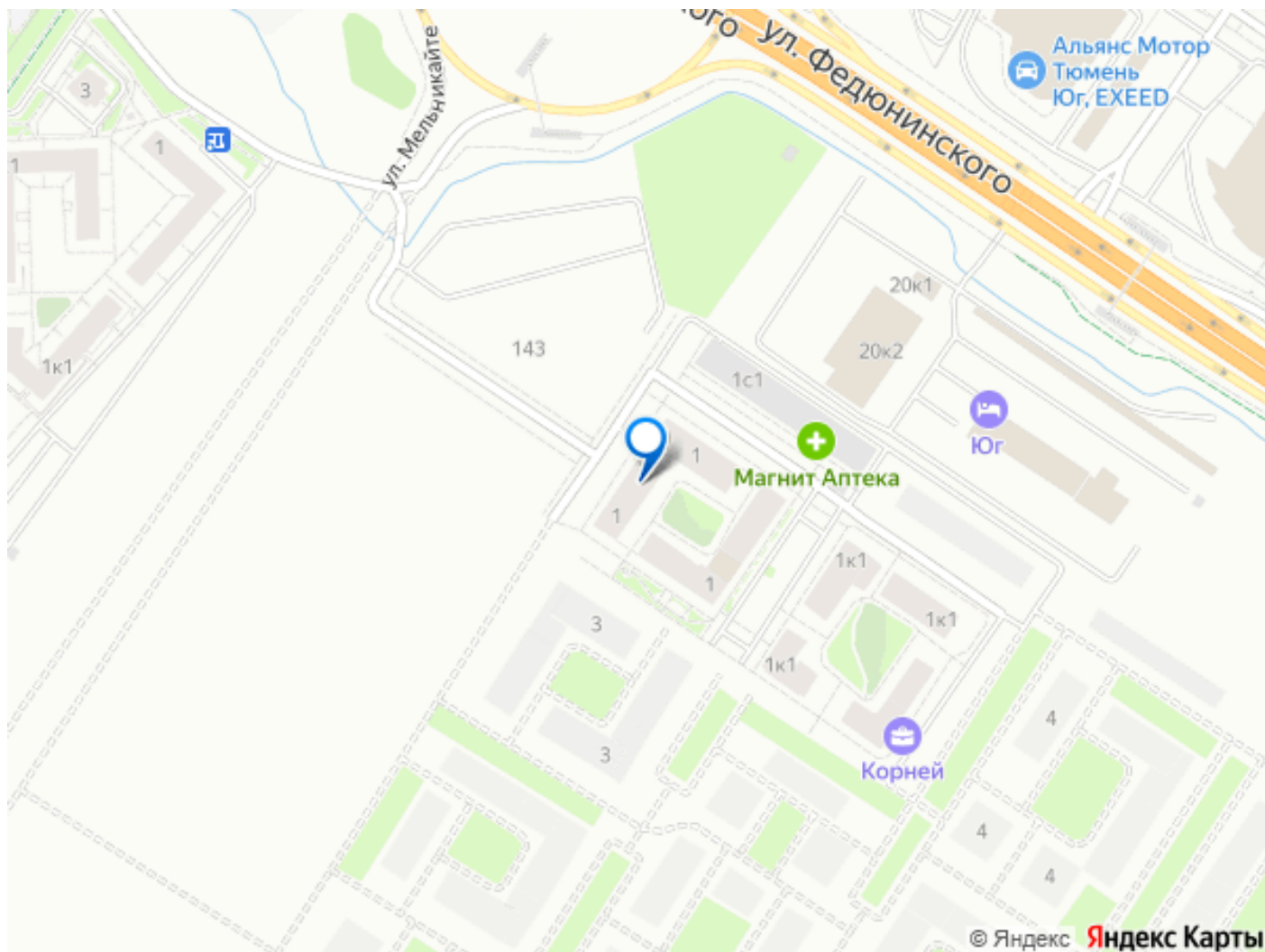
Благоустройство. Внутренний двор — это комплексное решение, являющееся и мини-парком, и местом для отдыха, и игровой зоной. Двор — то место, где каждый житель найдёт свой кусочек комфорта.

Уникальность. Сочетание лучших решений формирует неповторимый образ идеального для проживания района. Места общего пользования, эксплуатируемые кровли, прогулочные зоны, коворкинги и объекты Family-space создаются для того, чтобы соседи становились друзьями.

Инфраструктура комплекса. В пешей доступности крупные торговые и торговоразвлекательные центры: «Кристалл», «Ашан», «Лента», «Метро». Рядом медицинские центры, парки и лес. Внутри района — рестораны, кафе, магазины, салоны красоты, фитнес-центры, спортивные кластеры. Эксплуатируемая крыша. Общее место для комфортной работы и впечатлений. Общение и отдых там, где рассветы и закаты захватывают дух, где можно просто посмотреть на звёздное небо или поработать в утренней тишине на свежем воздухе. Помогу с ипотекой! Мы ГАРАНТИРУЕМ ФИНАНСОВУЮ БЕЗОПАСНОСТЬ ДЛЯ НАШИХ КЛИЕНТОВ. Код пользователя: 111710 Номер в базе: 1653805







Move.ru - вся недвижимость России