

Тюменская область, Тюмень, ул. Вадима Бованенко, 11

5 335 000 ₽

Тюменская область, Тюмень, ул. Вадима Бованенко, 11

Улица

[улица Вадима Бованенко](#)

Квартира

Общая площадь

28.1 м²

Этаж

14/24

Детали объекта

Тип сделки

Продам

Раздел

[Квартиры](#)

Ремонт

с отделкой

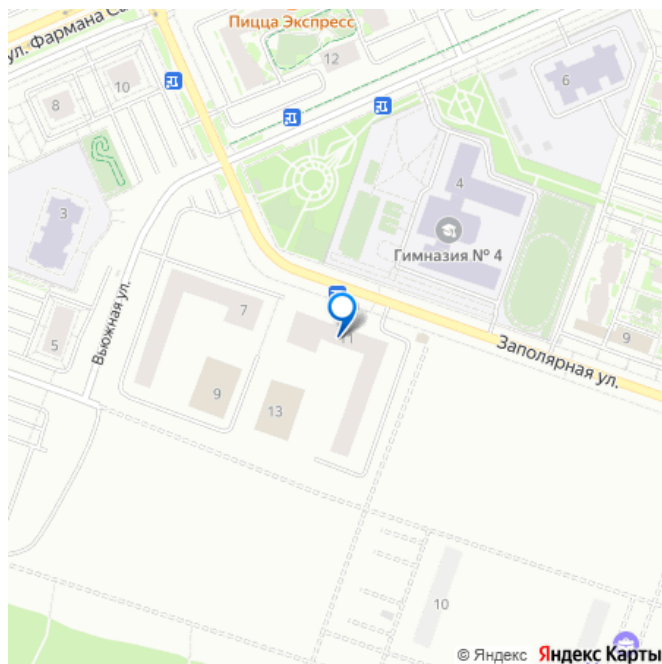
Квартира в новостройке

да

Описание

Код предложения ID 802929. Студия с улучшенной черновой отделкой в монолитно-каркасном доме. Квартира находится на 14 этаже, общая площадь 28.1 кв.м. Дом расположен в г. Тюмень в ЖК Скандиа. Квартал в Слободе. Срок сдачи дома 4

для заметок



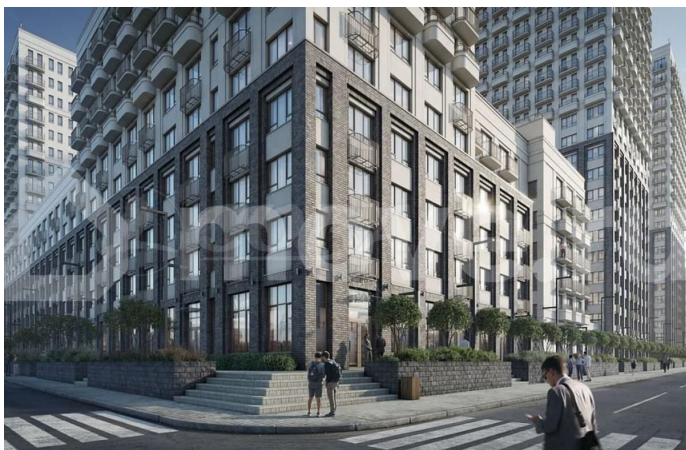
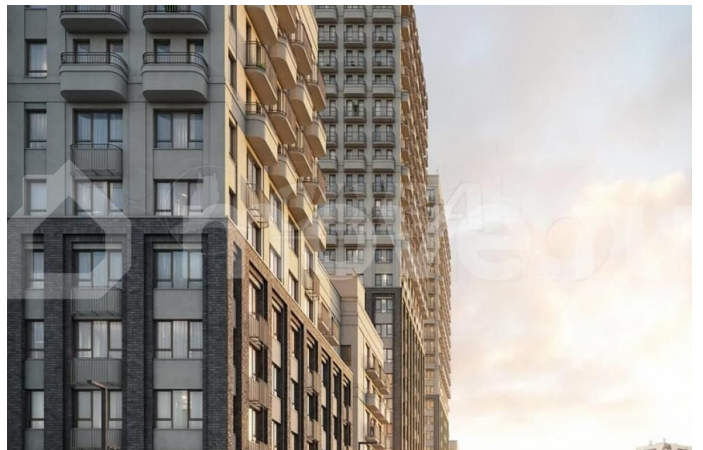
квартал 2026 года. Квартиру можно купить с помощью: наличных средств, ипотеки
Особенности ЖК: — Ремонт за доп. оплату — Хайфлет — Программа Обмена — Сити-хаус — Квартиры с террасами
Квартал «Скандиа. В Слободе» – два дома переменной высотности с секциями в 6, 10, 16 и 24 этажа.

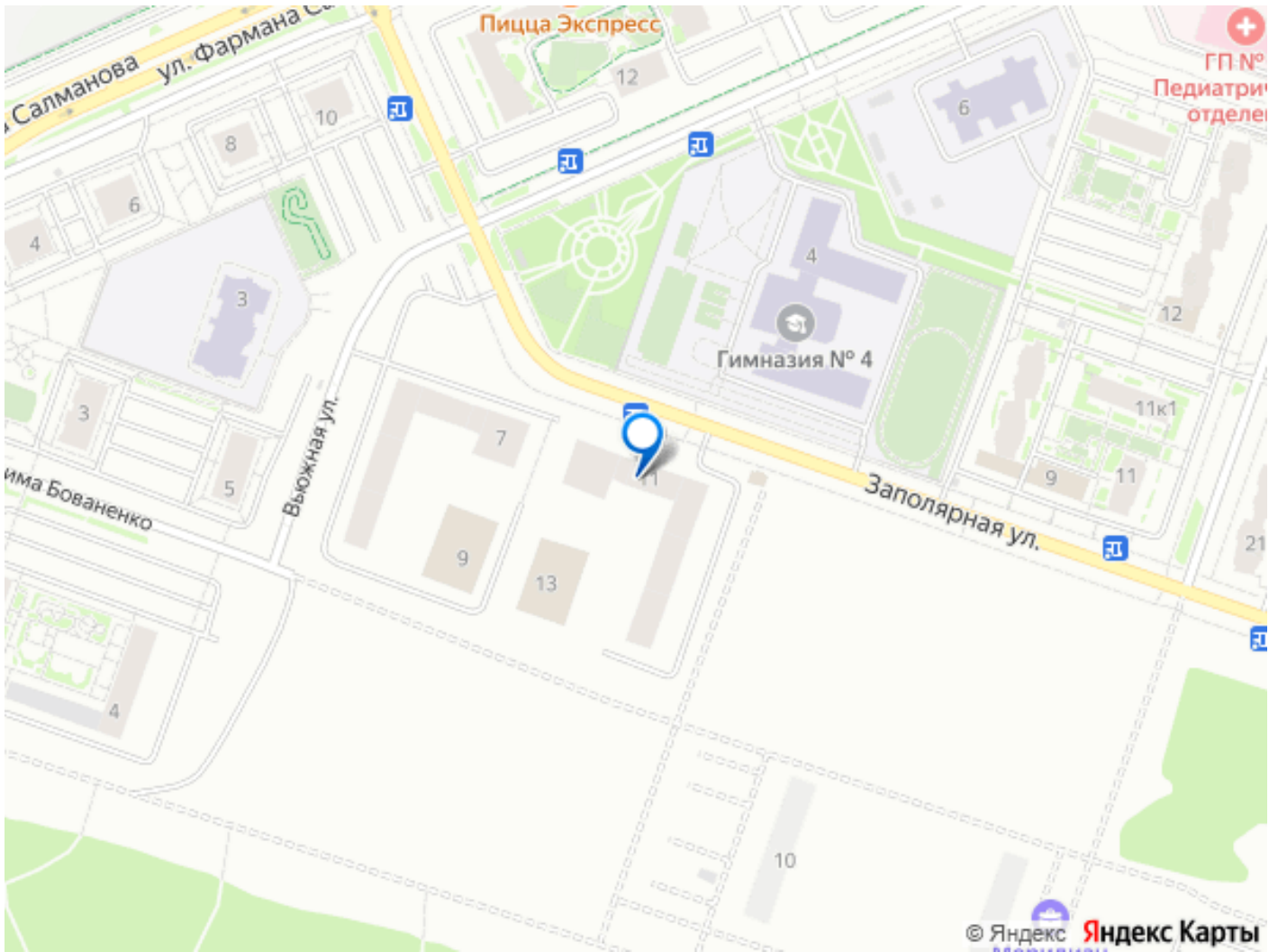
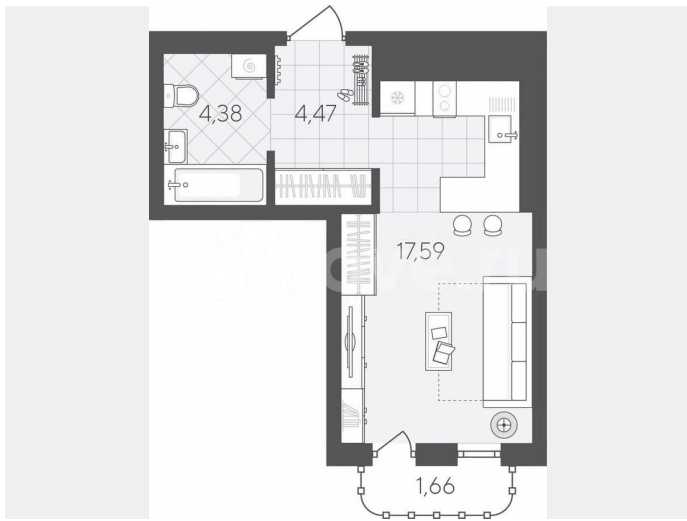
Комплексная застройка в стиле неоклассицизма, не терпящего излишеств: симметричность, спокойная цветовая гамма, окна в пол, композиционный ритм незастекленных балконов, архитектурная подсветка фасадов, величие масштаба строений – все это создает гармоничный ансамбль на основе самых прогрессивных достижений строительной отрасли.

Современный облик диктует и наполнение двора: территория продумана до мелочей для полноценного семейного отдыха. Интересные детские площадки – более 12 островков с горками, качелями, песочницами. Беседки для посиделок, сеть дорожек для прогулок между зеленых оазисов. Ландшафтное озеленение комплекса уникально и наверняка побьет все рекорды на любом смотре-конкурсе: ель, клен, рябина, ива, можжевельник, дерен, спирея японская, гортензия, стефанандра... и свыше 20 наименований многолетних цветов! Это, скорее, ботанический сад, радующий не только глаз, но и сердце. Для машин – многоуровневый паркинг на 299 машино-мест. К слову, 2- и 3-комнатные квартиры в ЖК идут в комплекте с машино-местом. А первый этаж паркинга займет большой сетевой магазин. Магазины формата «у дома», кафе, пекарни, салоны всевозможных услуг разместятся на первых этажах домов с внешней стороны квартала. Всего 25 коммерческих помещений. Что внутри «Скандиа. В Слободе»? Дизайнерская

отделка парадных, скоростные лифты, колясочные, кладовые на -1 этаже и, конечно, разнообразие планировок. 593 квартиры в доме: от студий площадью до 30 кв. м до квартир с тремя спальнями площадью свыше 100 квадратов. Эксклюзивный формат - квартиры с отдельным входом и террасой, где можно завтракать, встречать гостей и даже сделать небольшие грядки для свежей зелени и хрустящей молодой моркови. Все террасы - за невысоким забором и обустроены пристроен - верандой, как в загородной усадьбе. Отметим высоту потолков: на типовых этажах - 2,75 м, на первом этаже - 3,65 м, на последнем - 3,05 м. Разводка отопления - в стяжке пола, а значит, никаких стояков и меньше шума от соседей. Квартиры можно приобрести с базовой подготовкой к отделке (радиаторы, розетки, выключатели, разводка для интернета, счетчики, домофон) или с готовым ремонтом и даже меблировкой кухни (встроенный гарнитур). Наверняка вы догадались, что свое название квартал получил, потому что расположен в микрорайоне Тюменская слобода. Один из самых новых районов Тюмени - в южной части города, между коттеджными поселками Дударева и Комарово. В шаговой доступности уже есть действующая инфраструктура. Через дорогу - сквер Вьюжный с зоной воркаута и скейт-парком, гимназия № 4, детский сад № 60, школа искусств «Гармония», поликлиника № 5, «Магнит» и «Магнит косметик». Приятное соседство - «Скандиа. В Слободе» находится почти на границе лесопарка. Здесь удобная транспортная развязка - выезд на улицу Закалужскую. Остановочный комплекс - напротив дома. В 10 минутах езды на машине: Леруа Мерлен, Metro, Лента, ТРЦ

«Кристалл» и ТРЦ «Колумб». До центра Тюмени – например, до Цветного бульвара – 15 минут на авто.





Move.ru - вся недвижимость России