

🕒 Создано: 20.01.2026 в 19:25

Обновлено: 20.01.2026 в 19:46

<https://tyumen.move.ru/objects/9288166280>

**Елена Викторовна Шальзя, Этажи**

**Тюмень**

**79829225893**

**Тюменская область, Тюмень, улица**

**Василия Малкова, 12**

**4 300 000 ₽**

Тюменская область, Тюмень, улица Василия Малкова, 12

для заметок

## Квартира

Высота потолков

2.63 м

Площадь кухни

10 м<sup>2</sup>

Общая площадь

28.2 м<sup>2</sup>

Этаж

2/9

## Детали объекта

Тип сделки

Продам

Раздел

[Квартиры](#)

Ремонт

косметический

Квартира в новостройке

да

Год сдачи

2 квартал 2024 г.

Покупка в ипотеку

да

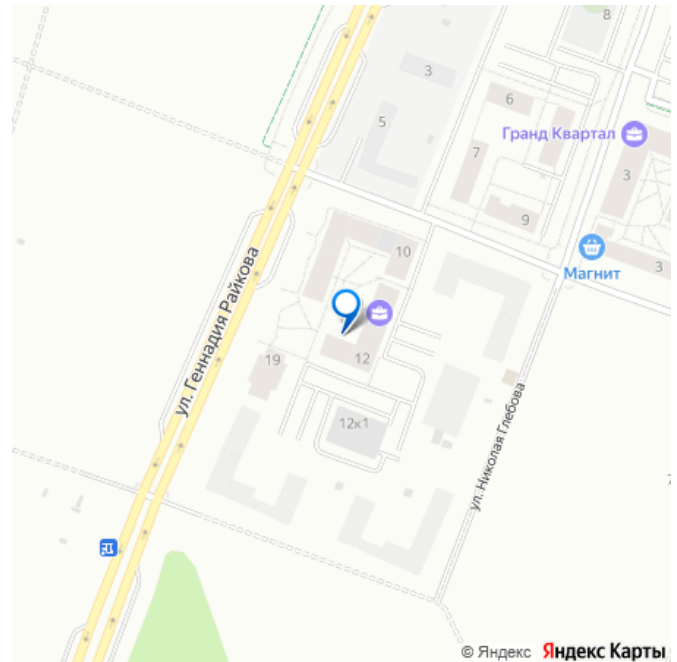
возможна ипотека, лифт, парковка

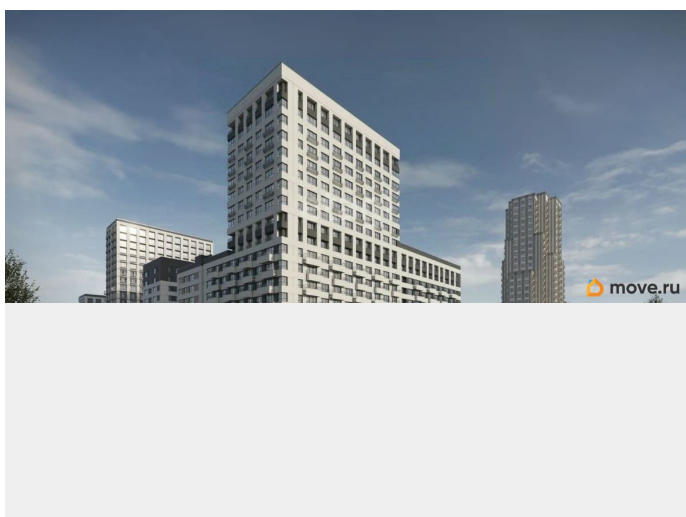
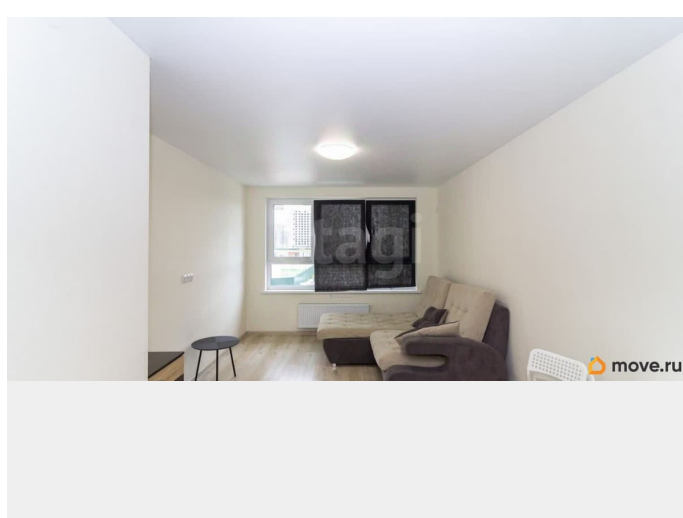
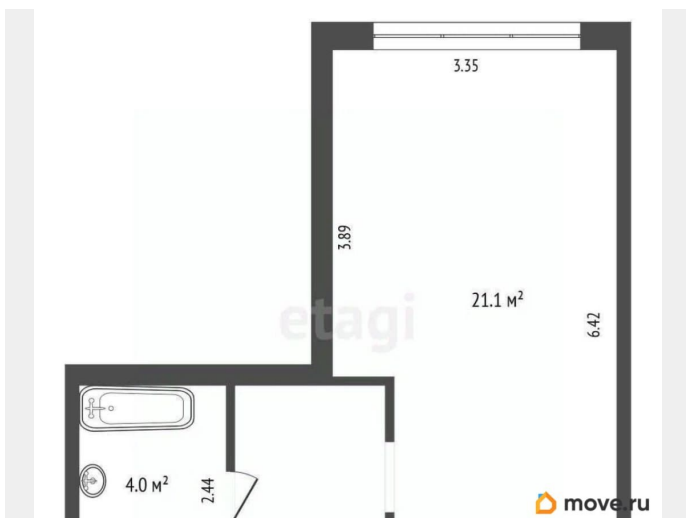
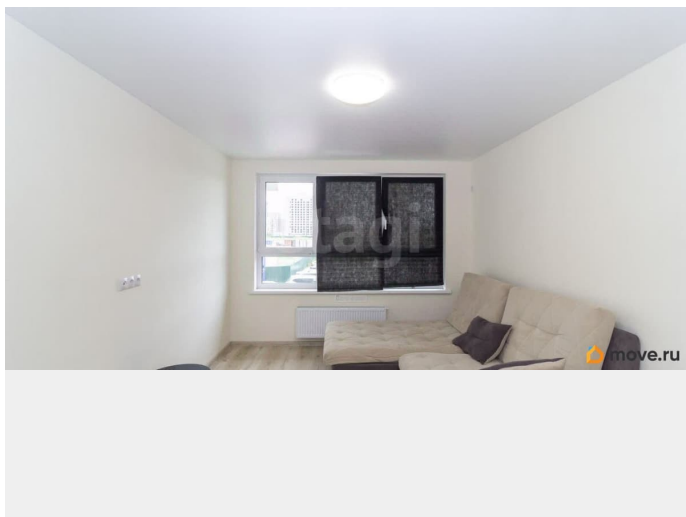
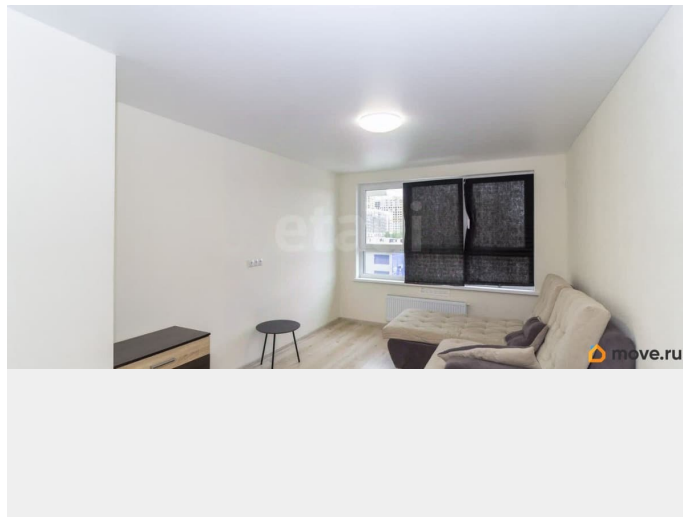
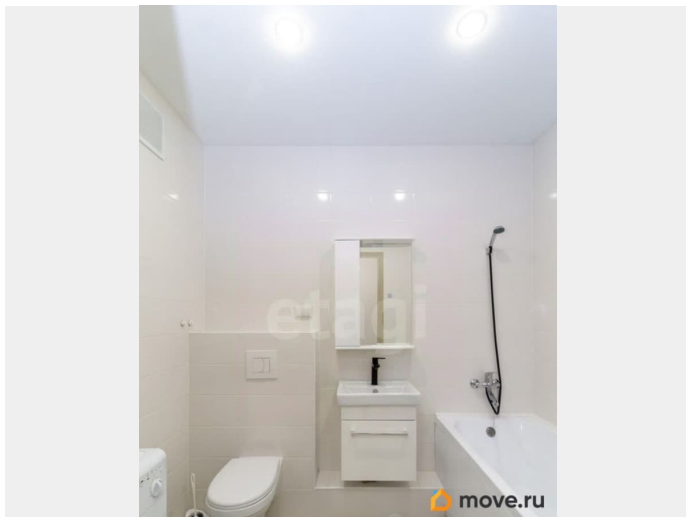


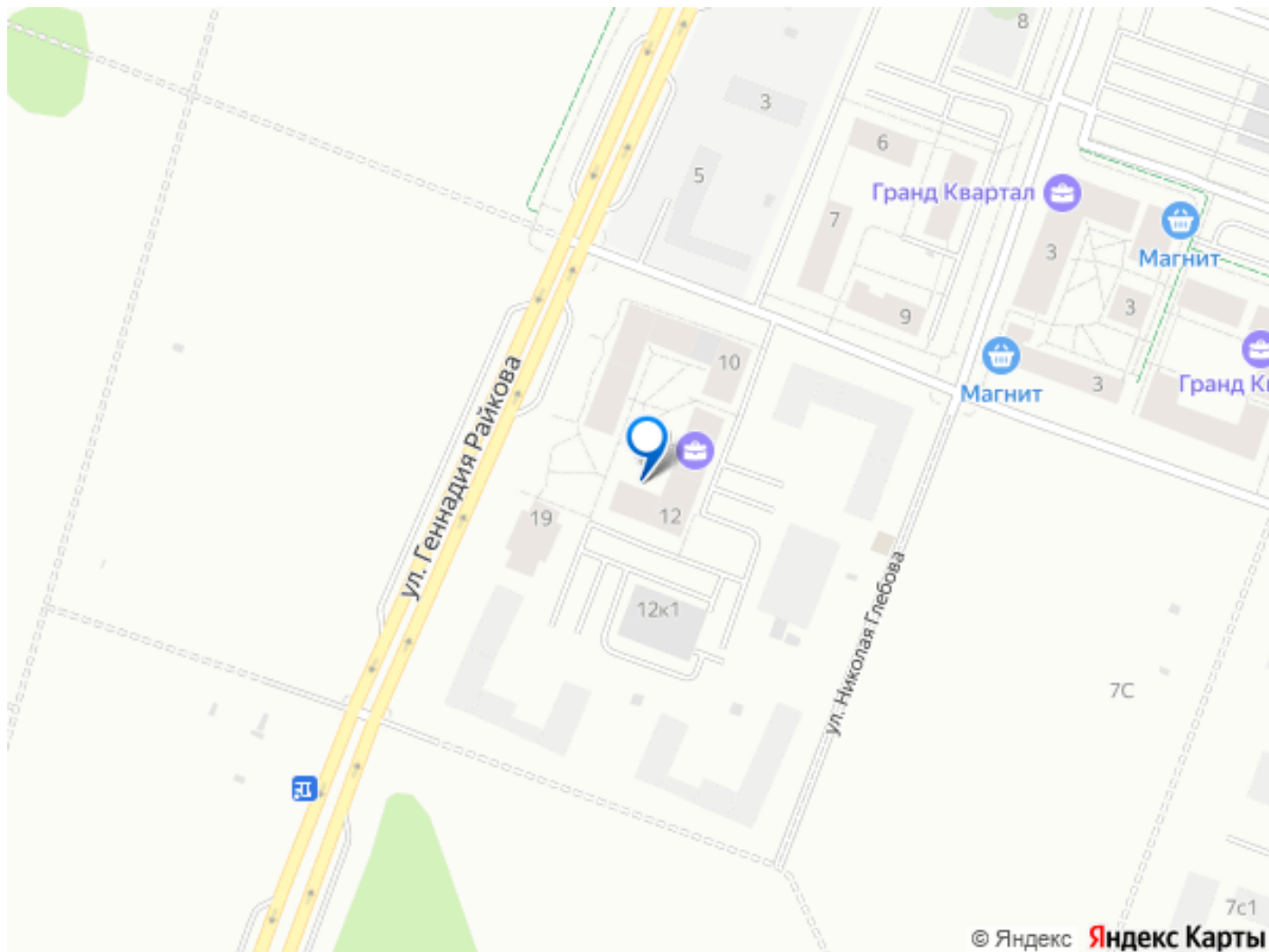
## Описание

**СРОЧНАЯ ПРОДАЖА! ЦЕНА СНИЖЕНА!**

Просторная квартира-студия в новом современном комплексе «Скандия. Квартал в Комарова Парк» О КВАРТИРЕ Площадь 28,2 кв.м. расположена на комфортном 2 этаже. Квартира полностью укомплектована мебелью и готова к проживанию или сдаче в аренду. Просторная комната прямоугольной формы зонирована на зону кухни и спальню, что позволяет использовать квартиру как полноценную однокомнатную. О РАЙОНЕ Расположенная на среднем 2 этаже 9-этажного дома в одном из самых динамично развивающихся районов Тюменской слободы (Скандия Комарово Парк), квартира предлагает удобное расположение между Червишевским и Московским трактами. В непосредственной близости находится лесопарковая зона, где вы сможете наслаждаться прогулками на свежем воздухе. ОБ ИНФРАСТРУКТУРЕ Комарово парк — новый район с инфраструктурой полноценного города. В шаговой доступности находится лесопарковая зона. В 8 минутах на машине и 20 минутах пешком построена школа. В 10 минутах на машине детский сад. Неподалеку проходит основная объездная дорога. Квартал расположен между Червишевским и Московским трактом, рядом с поселком Дударево. В шаговой доступности находится лесопарковая зона. В 8 минутах на машине и 20 минутах пешком построена школа. В 10 минутах на машине детский сад. Неподалеку проходит основная объездная дорога. МЫ ГАРАНТИРУЕМ ФИНАНСОВУЮ БЕЗОПАСНОСТЬ ДЛЯ НАШИХ КЛИЕНТОВ. Код пользователя: 65571 Номер в базе: 9068730







Move.ru - вся недвижимость России