

**Захар, Риелтор**

**89251234567**

Создано: 31.01.2026 в 22:20

Обновлено: 31.01.2026 в 22:20

**Тюменская область, Тюмень, ул.**

**Лесопарковая, 22**

**4 830 000 ₽**

Тюменская область, Тюмень, ул. Лесопарковая, 22

Улица

[улица Лесопарковая](#)

## Квартира

Общая площадь

28.4 м<sup>2</sup>

Этаж

3/25

## Детали объекта

Тип сделки

Продам

Раздел

[Квартиры](#)

Ремонт

с отделкой

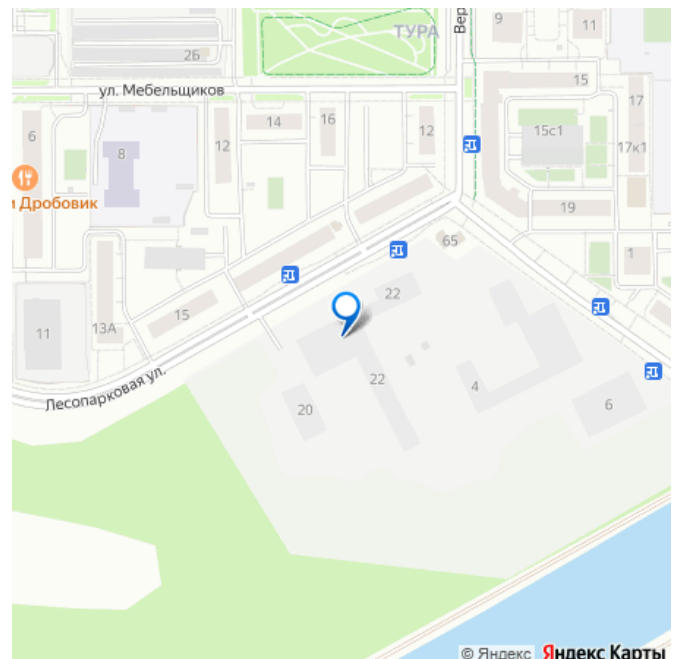
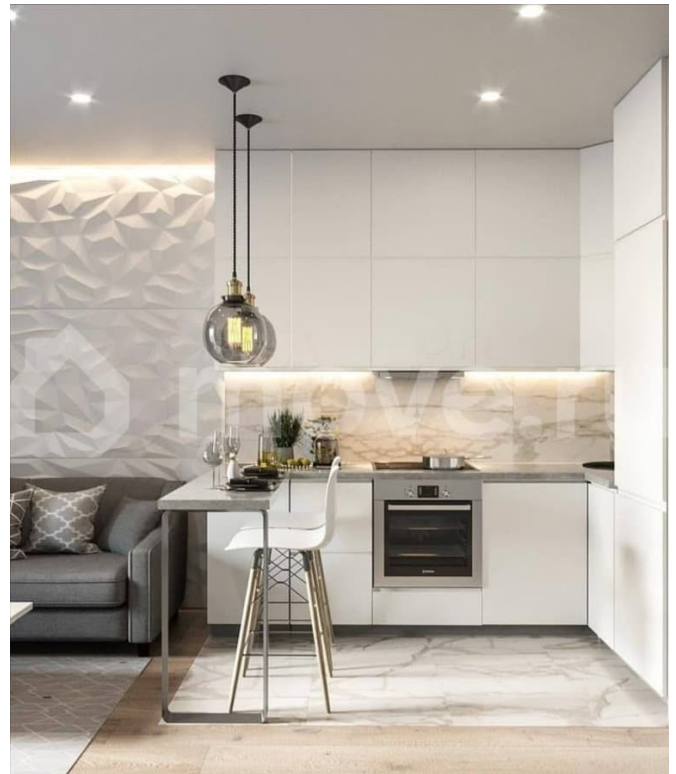
Квартира в новостройке

да

## Описание

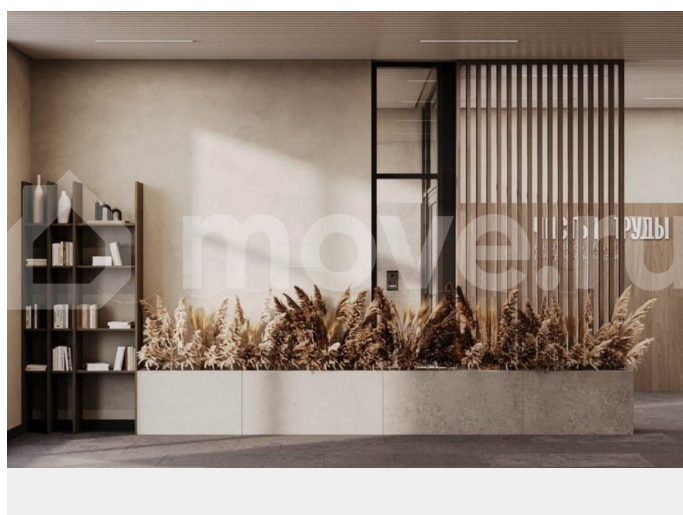
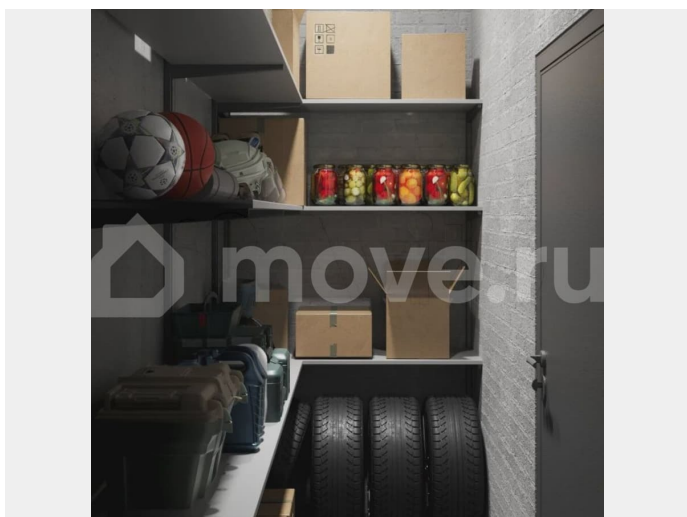
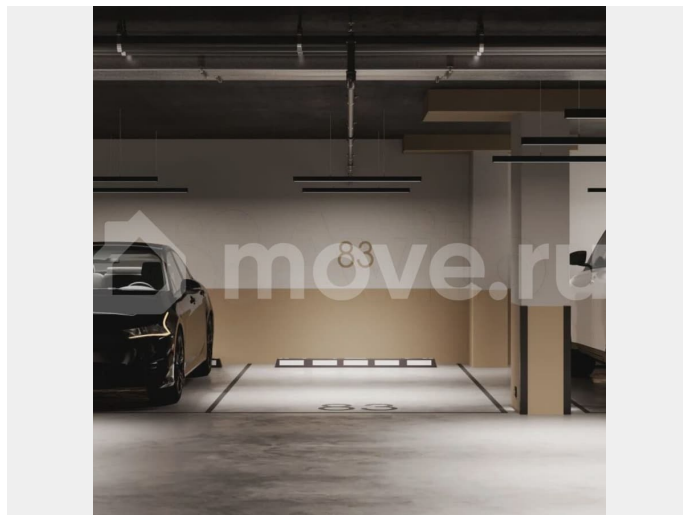
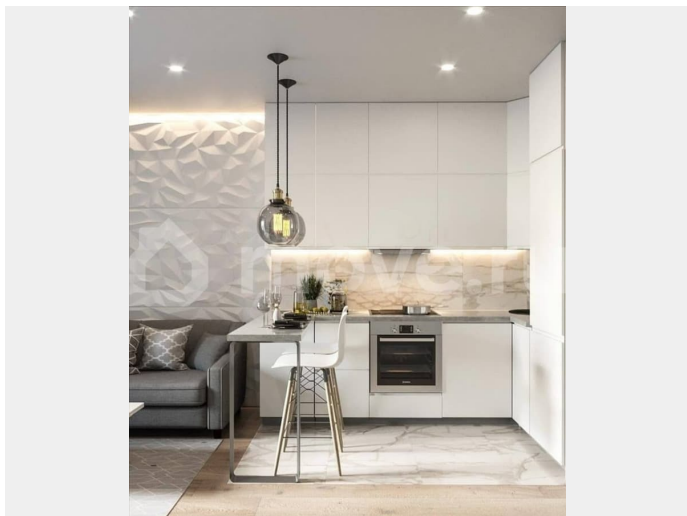
Акции при покупке квартиры: — Скидки за 100% оплату или сезонные акции на выбранные квартиры. — Ремонт и меблировка в подарок на весь ассортимент, беспроцентная рассрочка. Продается квартира-студия в ЖК «Чистые Пруды» —

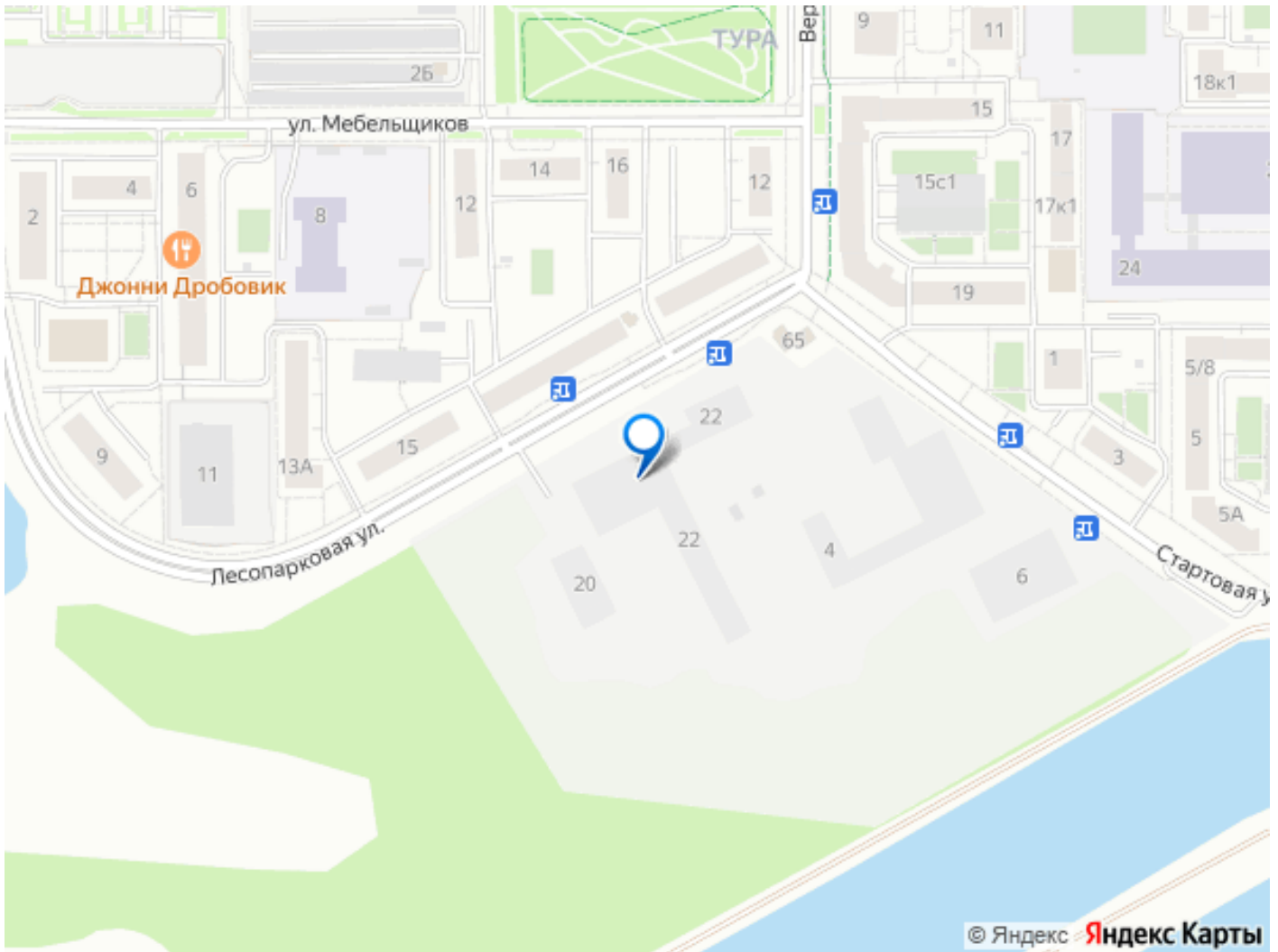
для заметок



ваш идеальный дом в Тюмени! Пространство для кухни и отдыха: кухонный гарнитур, зона с диваном, отдельное рабочее место. Совмещенный санузел (душ, унитаз, раковина), прихожая с нишей для шкафа. Предчистовая (улучшенная черновая) отделка дает полную свободу: стяжка пола (полусухая цементно-песчаная), горизонтальная разводка коммуникаций, оштукатуренные и выровненные стены, ПВХ-окна с панорамным остеклением, межкомнатные перегородки. Вы можете сразу въехать с чистовой отделкой от застройщика (натяжные потолки, обои, плитка ПВХ в жилых зонах, керамогранит в санузле, кухонный гарнитур с техникой и мойкой) или реализовать дизайнерский проект. ЖК «Чистые Пруды» расположен в экологически чистом районе Новой Лесобазы (ул. Лесопарковая / Стартовая), окруженном природой: набережная с пирсом и фонтаном, Гилевская роща в 10 минутах, бульвар и променады для прогулок. До центра Тюмени — 15 минут на авто, в пешей доступности (1 км) — 4 детских сада и 3 школы, магазины на первых этажах корпусов. Территория полностью закрытая от посторонних и машин: приватные дворы с несколькими детскими площадками для разного возраста (песочницы, качели, горки, развивающие элементы), спортивными зонами (тренажеры, воркаут, настольный теннис), зонами тихого отдыха (гамаки, шезлонги, веранды). Дома монолитно-кирпичные (каркас из монолита, стены из кирпича), высотой от 9 до 25 этажей (потолки 2,7–3,92 м), фасады — навесная вентилируемая система с клинкерной плиткой на первых этажах и «мокрый фасад» сверху для гармонии с ландшафтом. В подъездах 3–4 высокоскоростных бесшумных лифта (в 24-этажных — по 3), общее

количество пассажирских — 19, грузовых — 11 на весь квартал. Парковка — закрытая многоуровневая надземная с отопливаемыми машино-местами (свыше 400), температура 10-15°C круглый год, гостевая наземная за периметром.





Move.ru - вся недвижимость России