

**Динар, Риелтор**  
**89251234567**

Создано: 04.02.2026 в 22:21  
Обновлено: 05.02.2026 в 22:26

**Тюменская область, Тюмень, ул. Василия Подшибякина, 5**

**4 440 000 ₽**

Тюменская область, Тюмень, ул. Василия Подшибякина, 5

Улица

[улица Василия Подшибякина](#)

## Квартира

Общая площадь

28.4 м<sup>2</sup>

Этаж

14/15

## Детали объекта

Тип сделки

Продам

Раздел

[Квартиры](#)

Ремонт

с отделкой

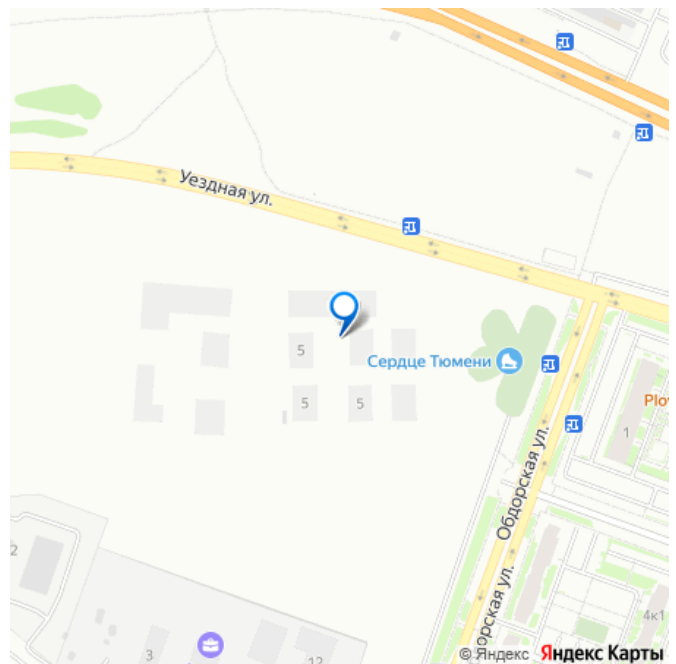
Квартира в новостройке

да

## Описание

ПОКУПКА ДЛЯ ВАС БЕЗ КОМИССИИ ПОМОЩЬ В  
ОФОРМЛЕНИИ ИПОТЕКИ СЕМЕЙНАЯ ИПОТЕКА  
ЗВОНИТЕ ИЛИ ПИШИТЕ ПОМОГУ С ВЫБОРОМ  
1. Концепция и Архитектура «Мидгард»  
выделяется на фоне стандартной застройки  
своим строгим и стильным северным

для заметок



характером: • Скандинавский стиль:

Лаконичные фасады, использование натуральных оттенков (серый, графитовый, дерево, белый) и четкая геометрия линий. •

Переменная этажность: Проект состоит из нескольких секций разной высоты, что создает ощущение простора и не «давит» на жителей, обеспечивая при этом хорошую инсоляцию (солнечный свет в каждой квартире). • Остекление: Увеличенные окна и панорамное остекление лоджий делают

фасады легкими и современными. 2. Локация: Сердце «Тюменской слободы» Район Уездной сегодня — это «город в городе», где всё необходимое находится в шаговой

доступности: • Инфраструктура: Рядом уже работают современная Гимназия №4, детские сады, поликлиника №5 и крупнейшие фитнес-центры (например, «Академия спорта»). •

Транспорт: Удобный выезд на объездную дорогу и улицу Закалужскую, что позволяет добраться до любой точки города за 15–20 минут. • Экология: Район удален от шумных

промзон, а рядом планируется масштабное благоустройство парковых зон Комарово. 3.

Двор-парк: Территория «Срединного мира»

Двор в «Мидгарде» — это не просто площадка, а продуманное пространство для жизни: •

Закрытый контур: Двор полностью закрыт для машин и посторонних, что гарантирует безопасность детей. •

Тематическое благоустройство: Игровые комплексы из натурального дерева, зоны для тихого отдыха, воркаут-площадки и ландшафтное озеленение (многолетние травы, кустарники и ели). • Сценарии жизни:

Здесь предусмотрены места как для активных игр, так и для спокойной работы с ноутбуком на свежем воздухе. 4. Подъезды и интерьеры Входные группы продолжают общую скандинавскую концепцию: •

Прозрачные входы: Витражное остекление на уровне земли — это красиво и безопасно. •

Дизайнерские холлы: Интерьеры выполнены в эко-стиле с использованием текстур дерева и камня. • Функциональность:

Вместительные колясочные и велосипедные с доступом только для жителей, а также современная навигация.

5. Квартыры и планировки «Меридиан» Застройщик применил свои лучшие наработки в области эргономики: • Smart-планировки: Каждый

квадратный метр используется эффективно — минимум бесполезных коридоров, максимум полезной площади. • Евро-

форматы: Просторные кухни-гостиные, где удобно собираться всей семьей. • Ниши под

хранение: В прихожих и спальнях заранее предусмотрены места для встроенных

шкафов. • Отделка: Квартыры сдаются в улучшенной черновой отделке (ровные

стены, стяжка пола, качественная сейф-дверь). Также часто доступны опции отделки

«под ключ» от застройщика. Кому подойдет ЖК «Мидгард»? 1. Молодым семьям: Которым важна безопасность, наличие новых школ и

детских садов рядом. 2. Ценителям эстетики: Людям, которые хотят жить в доме,

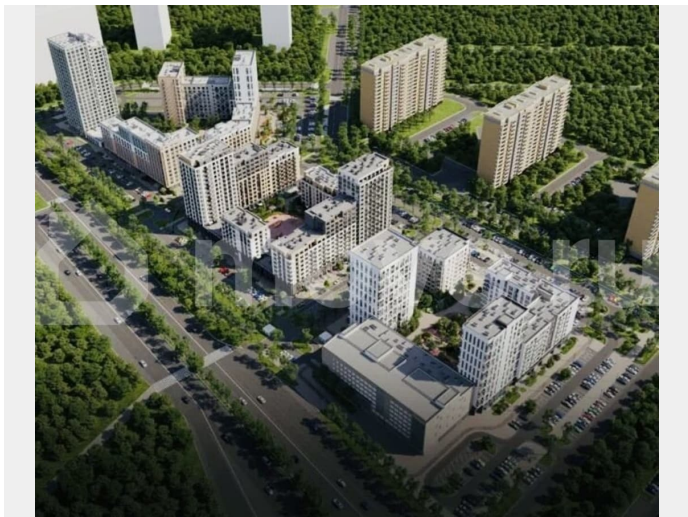
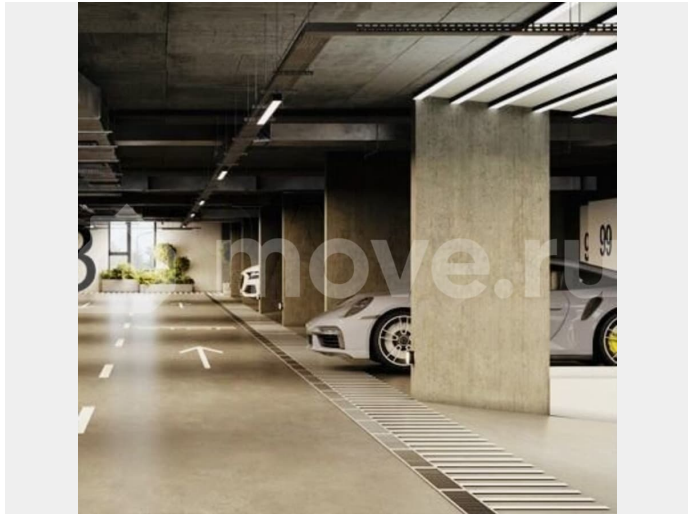
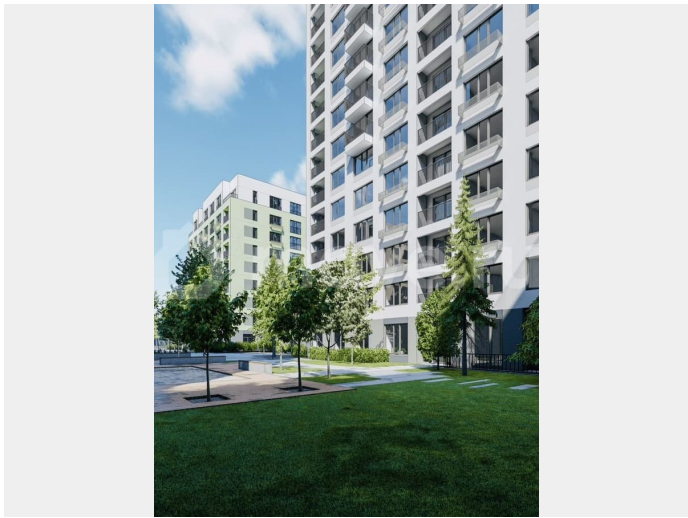
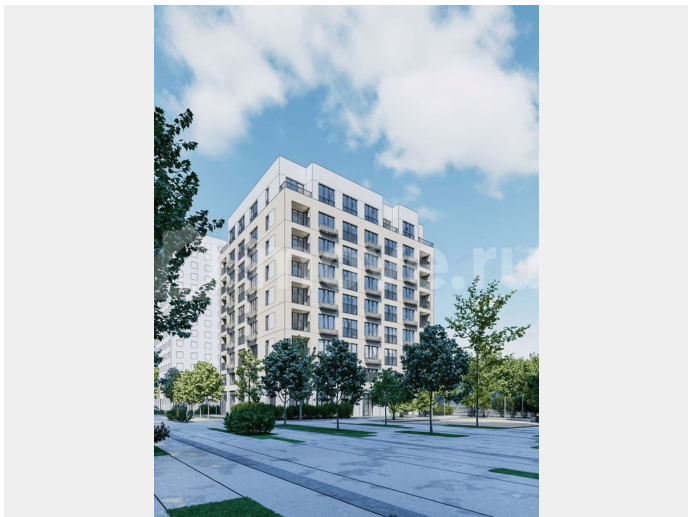
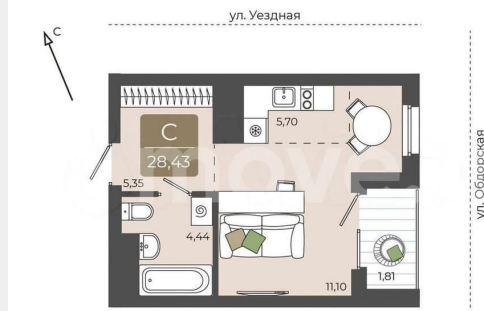
выглядающем актуально и через 10 лет. 3. Тем, кто ценит комфорт Слободы: Тюменская

слобода сейчас — один из самых популярных районов города, и «Мидгард» является его

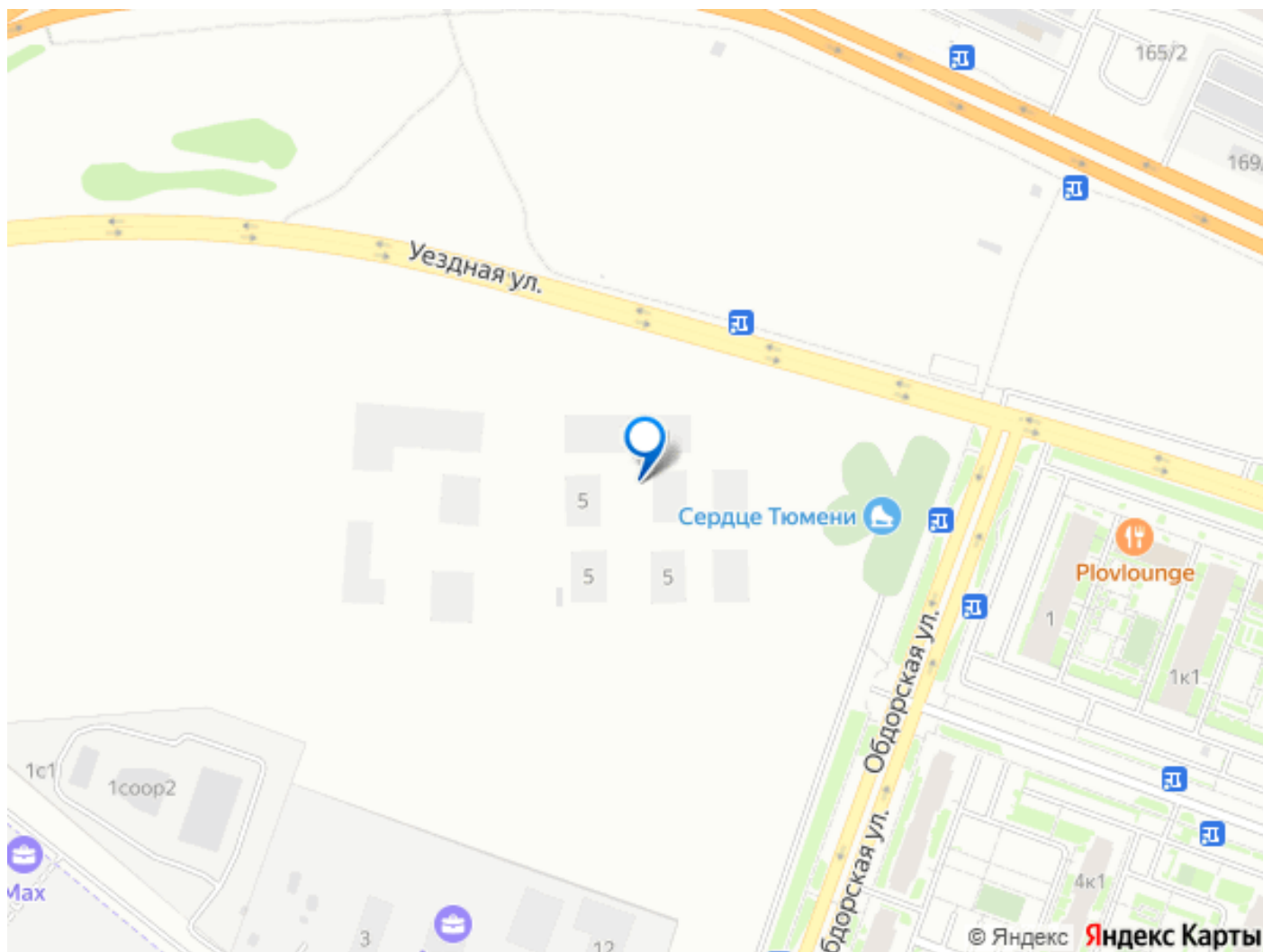
ярким украшением. Резюме: ЖК «Мидгард» на Уездной — это проект для тех, кто ищет

баланс между городским ритмом и домашним уютом в качественном исполнении от

надежного тюменского застройщика.







Move.ru - вся недвижимость России