

**Захар, Риелтор**

**89251234567**

Создано: 20.02.2026 в 23:15

Обновлено: 09.04.2026 в 22:43

**Тюменская область, Тюмень, ул.**

**Амурская, 41**

**4 746 600 ₹**

Тюменская область, Тюмень, ул. Амурская, 41

Улица

[улица Амурская](#)

### Квартира

Общая площадь

29.3 м<sup>2</sup>

Этаж

2/17

### Детали объекта

Тип сделки

Продам

Раздел

[Квартиры](#)

Ремонт

с отделкой

Квартира в новостройке

да

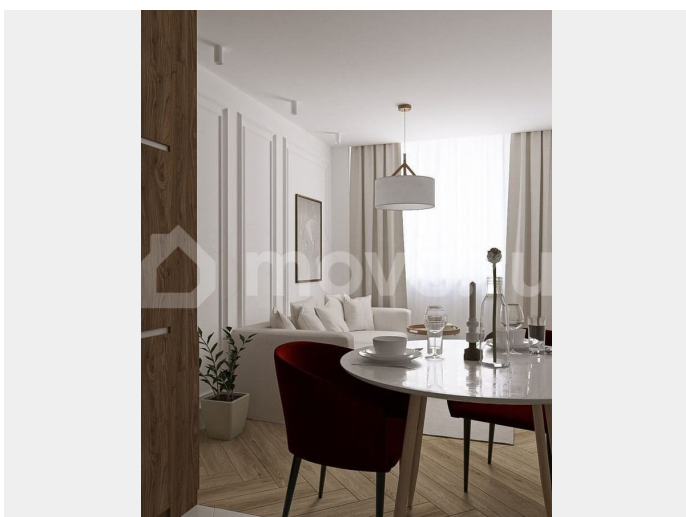
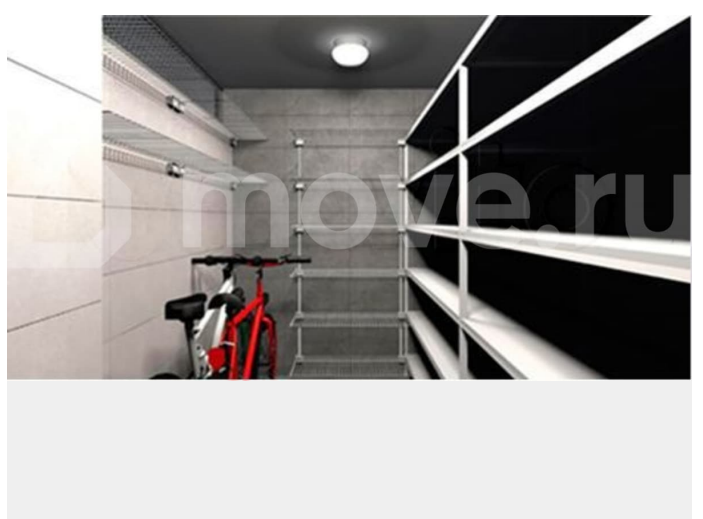
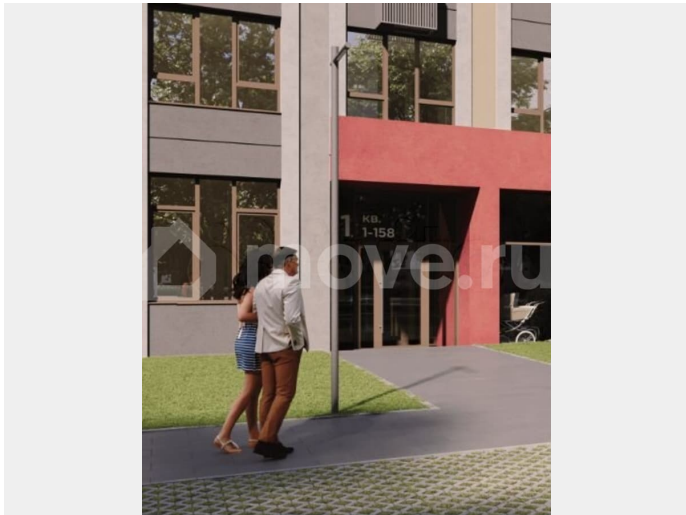
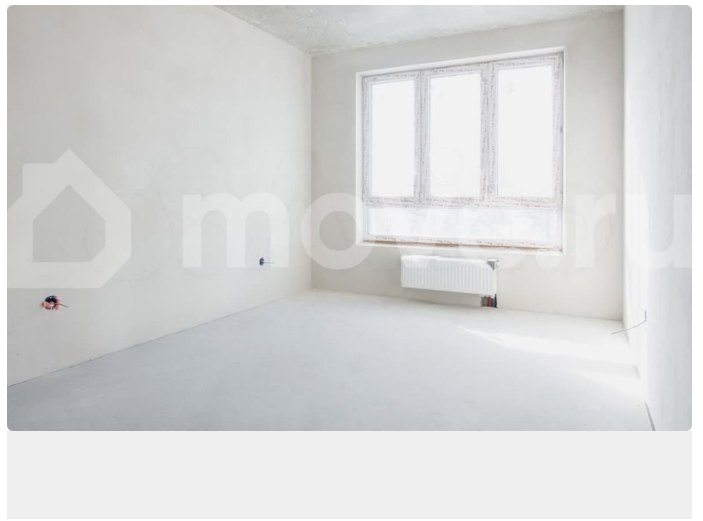
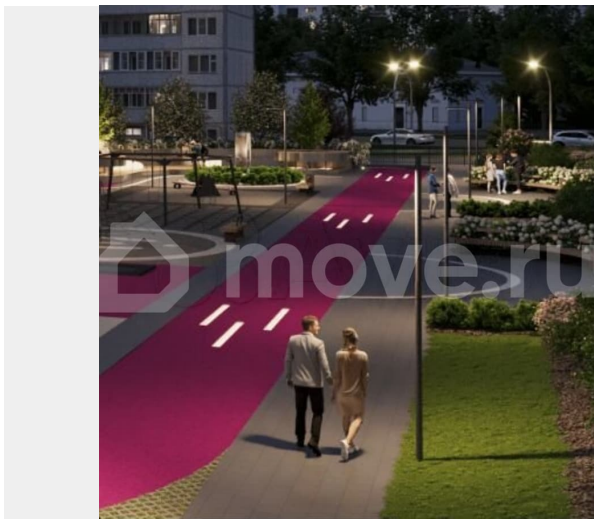
### Описание

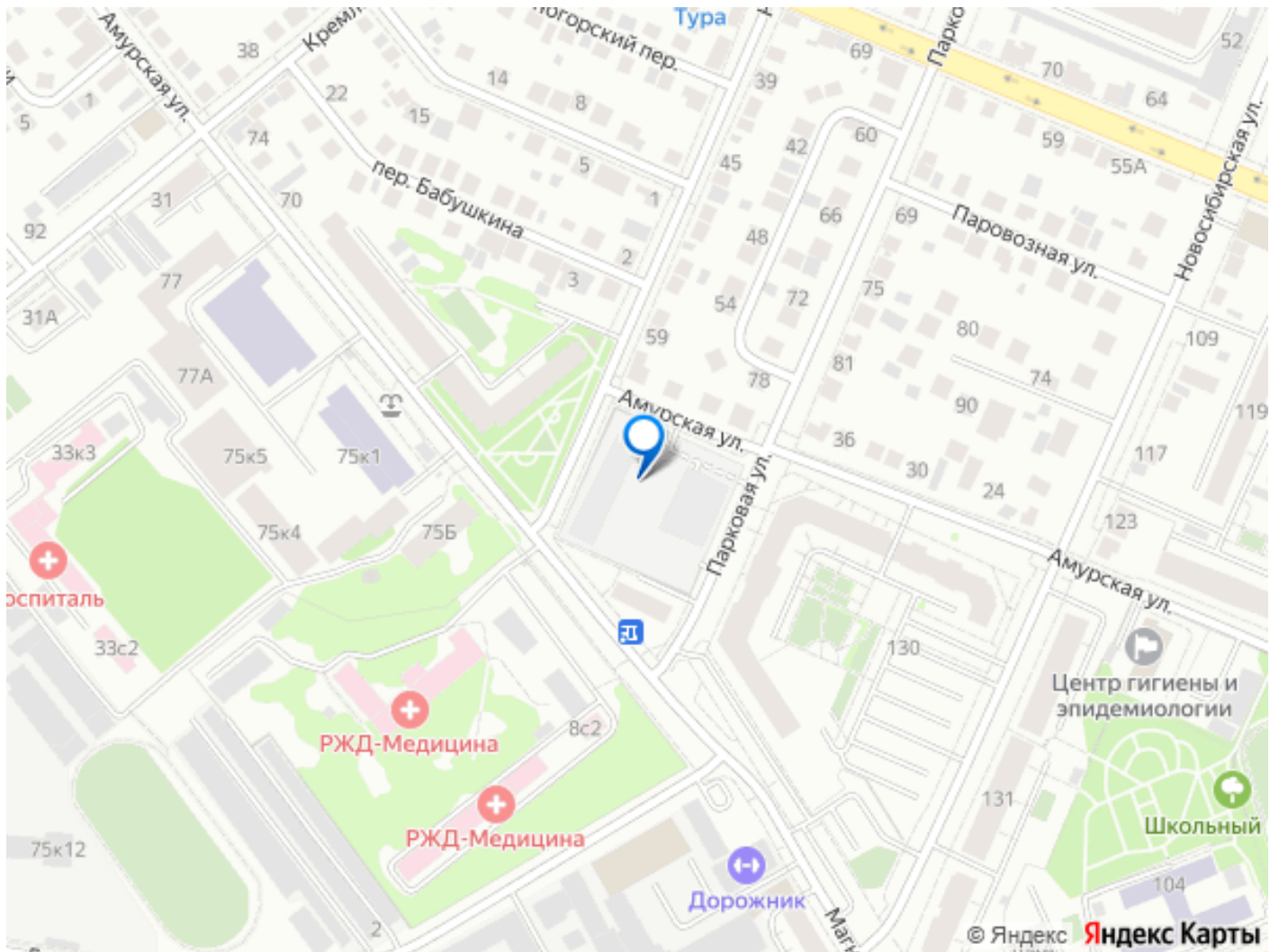
Акции при покупке квартиры: — Траншевая ипотека. Действует на готовые квартиры до 28 февраля 2026 года. Низкие ставки без первоначального взноса для подходящих объектов. — Рассрочка 0%. Схемы 15/85 или 20/80: первый платёж 15-20%, остаток —

для заметок



равными частями до сдачи дома (до августа или ноября 2026). Без банков и переплат. — Скидки на старте. До 4% на квартиры в новых корпусах. 1% дополнительно при покупке второй квартиры в проекте. — Семейная ипотека и trade-in для обмена недвижимости. — Готовый ремонт. От 21 000 ?/м? в трёх вариантах: светлый, серый, тёмный. Продаётся стильная студия в ЖК «УНО. Умный квартал» от «Характер Девелопмент» в Тюмени!? Идеальная студия для молодых профессионалов или инвесторов. Единое пространство кухни-гостиной и отдыха с выходом на лоджию — утро с кофе на свежем воздухе. Совмещённый санузел с гидроизоляцией, просторная прихожая с гардеробной нишей под вместительный шкаф-купе. Технические преимущества дома: Монолитно-каркасная технология с силикатными блоками «Поревит» для отличной тепло- и шумоизоляции. Фасад — «мокрый» с долговечным покрытием. Черновая улучшенная отделка: выровненные стены под маяк, двухкамерные стеклопакеты, металлическая входная дверь, радиаторы с терморегуляторами. Подъезд с 2-4 лифтами (пассажирский + грузопассажирский), подземная парковка с лифтовым спуском, гостевые стоянки во дворе без машин. Инфраструктура на 5+: 5 мин до ТРЦ, рядом школы, детские сады, поликлиники, фитнес-центры. Закрытый двор с ландшафтным дизайном, детскими и спортивными площадками, зонами барбекю. Транспортная доступность: Московский тракт, остановки в 300 м, до центра Тюмени — 15 мин.





Move.ru - вся недвижимость России