

🕒 Создано: 05.02.2026 в 22:23

Обновлено: 06.02.2026 в 22:25

Тюменская область, Тюмень,

Профсоюзная ул, 49

7 000 000 ₽

Тюменская область, Тюмень, Профсоюзная ул, 49

Улица

[улица Профсоюзная](#)

Квартира

Общая площадь

29.6 м²

Этаж

5/25

Детали объекта

Тип сделки

Продам

Раздел

[Квартиры](#)

Квартира в новостройке

да

Описание

Продается очень современная квартира-студия в строящемся ЖК «Счастье в Тюмени» в центре города. Студия расположена на 5 этаже, окна во двор. Жилой комплекс «Счастье в Тюмени» состоит из трёх домов переменной этажности от 15 до 25 этажей с примыкающим паркингом (5 этажей).
Закрытая придомовая территория, двор без машин, видеонаблюдение, дизайнерские

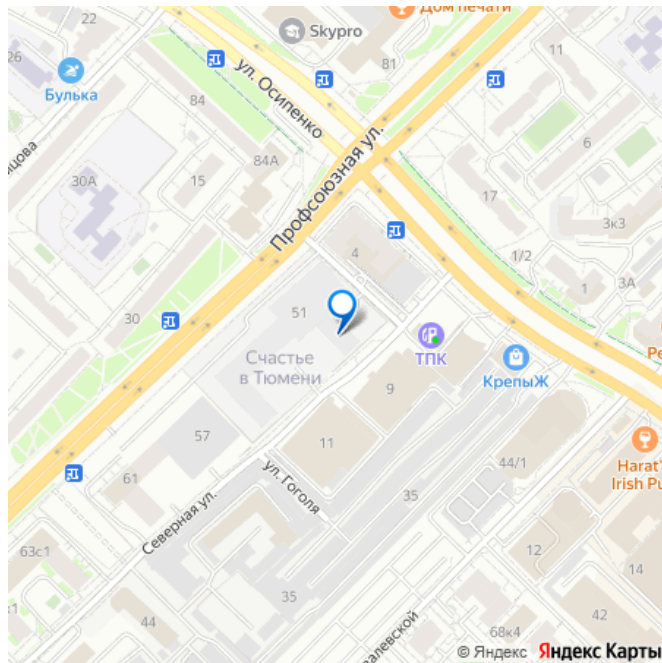
<https://tyumen.move.ru/objects/9288897158>

Харинова Анастасия Олеговна, Этажи

Тюмень квартиры

89251234567

для заметок



подъезды, колясочные, современные детские площадки, закрытая территория. Это пространство для комфортной жизни.

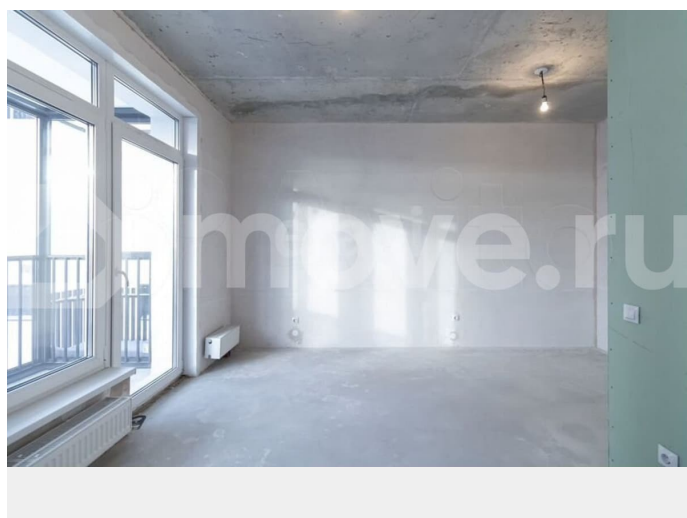
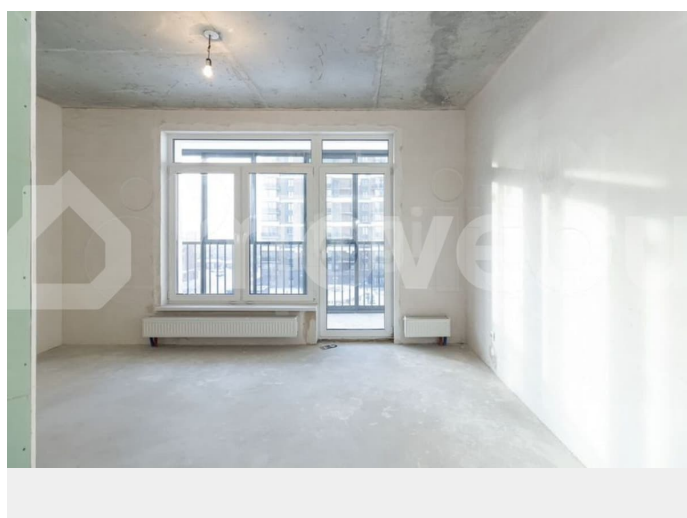
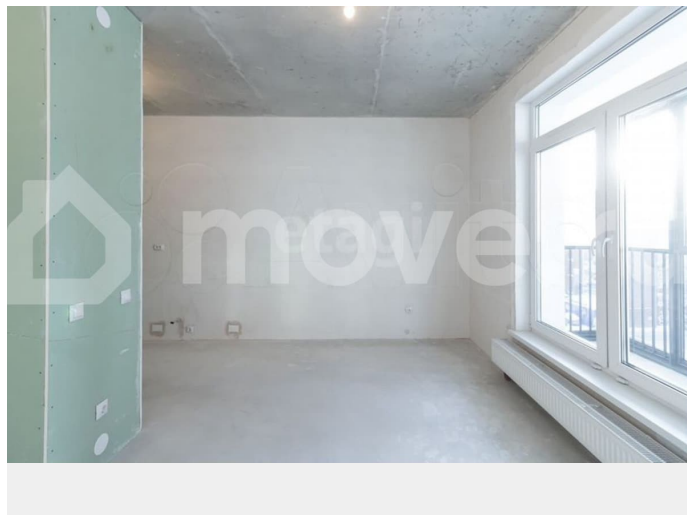
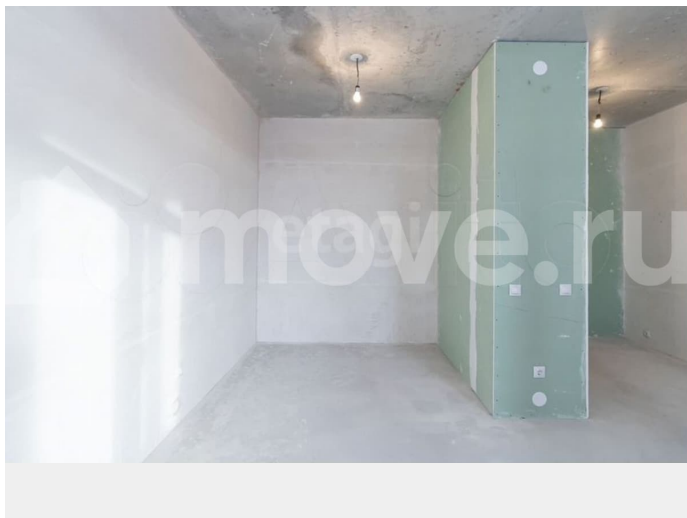
Безопасные благоустроенные территории для спокойного отдыха и занятий спортом на кровле паркингов жилого комплекса. За счет оригинального архитектурного решения — интеграции многоуровневых паркингов и разноэтажных жилых домов в общественное пространство и жилую среду — новый проект органично вписывается в городской пейзаж.

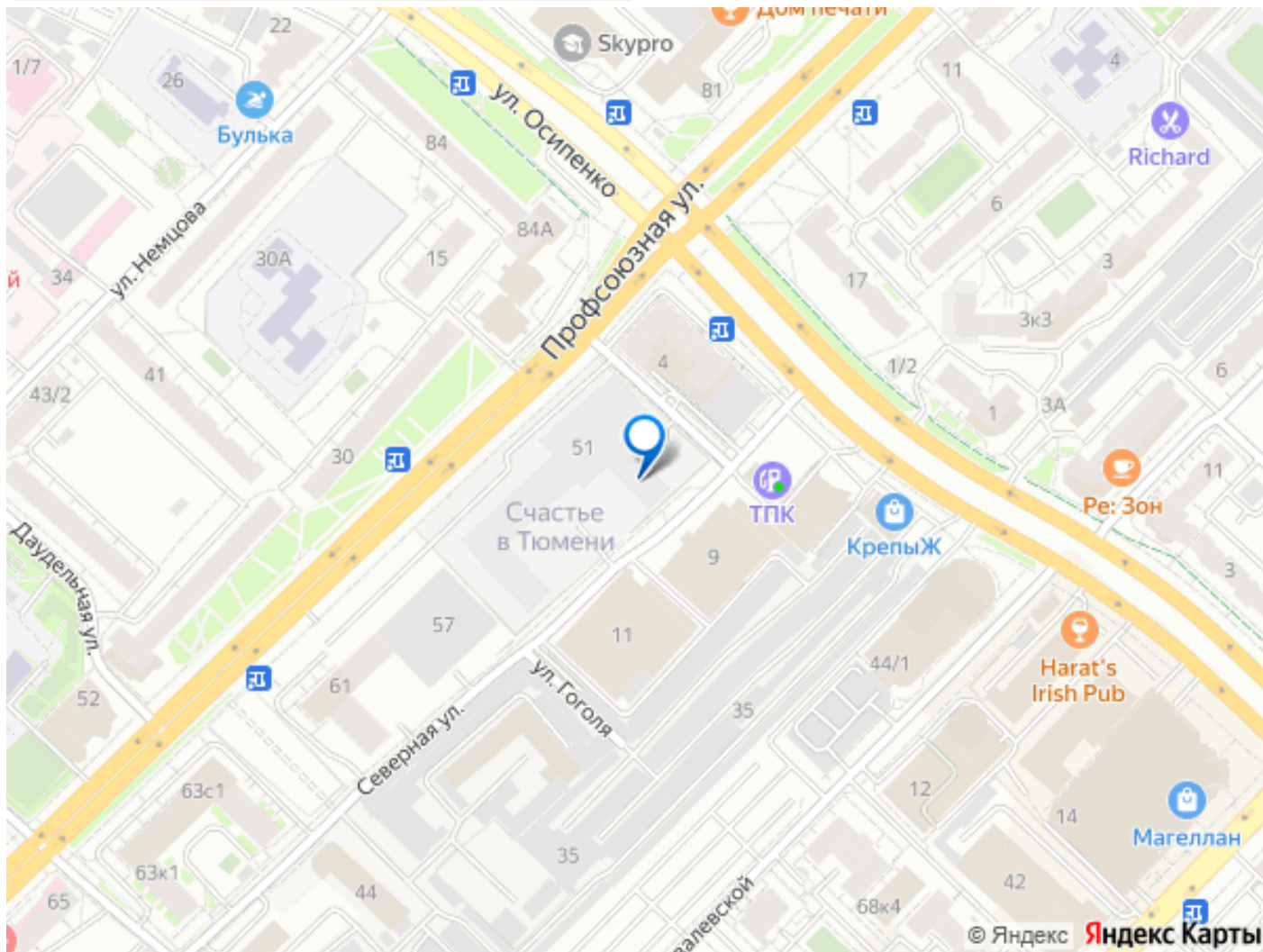
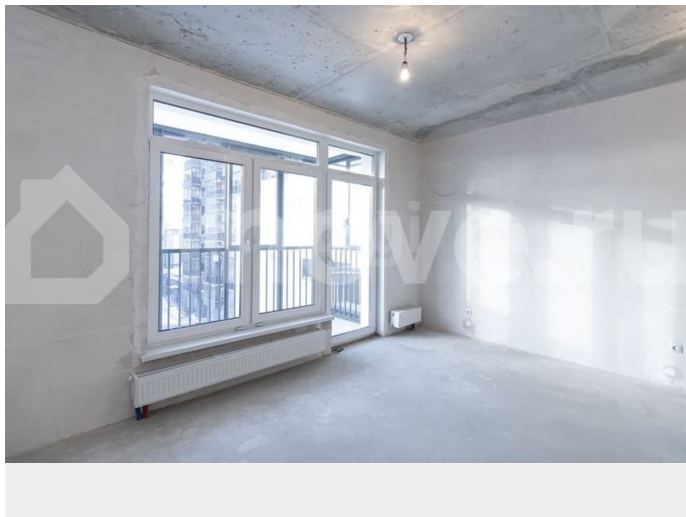
От улицы Профсоюзной с интенсивным автомобильным трафиком жилой комплекс отделен внутриквартальным проездом и пешеходным променадом. Красивый мощеный променад, расположенный со стороны улицы Профсоюзной, подойдет для неторопливых прогулок пешком и объединит все здания в составе комплекса в единый архитектурный ансамбль. Выходы из жилых домов, по образцу небольших европейских городов, сосредоточены на тихих городских улочках — Даудельная, Северная, Елецкая.

Черновая: выполнена стяжка пола, оштукатурены стены монолитные и из стеновых блоков, выполнена электроразводка, установлены выключатели и розетки. Горизонтальная разводка трубопроводов отопления Uropog в конструкции пола. Балконы глубиной 1,5 м. Алюминиевый профиль СИАЛ. Панорамное остекление с солнцезащитной тонировкой.

Сигнализация и защита от протечек в ванных комнатах. О локации : центр города - современный район с развитой инфраструктурой : : • Гудвин Торговый центр • Магнит Супермаркет • ТЦ Калинка , рядом 4 детских сада, через дорогу школа №40 и 21 гимназия • рядом с домом детская поликлиника №4. В соседних домах магазины , парикмахерские , кофейни , аптеки. Развитая

транспортная инфраструктура - до
ближайшей остановки 50 метров . Удобный
выезд в любую точку города ! Мы
ГАРАНТИРУЕМ ФИНАНСОВУЮ БЕЗОПАСНОСТЬ
ДЛЯ НАШИХ КЛИЕНТОВ. Код пользователя:
194264 Номер в базе: 1128500





Move.ru - вся недвижимость России