

Сергей Горбиков, Риелтор

89251234567

Создано: 05.02.2026 в 22:31

Обновлено: 05.02.2026 в 22:31

**Тюменская область, Тюмень, ул. Сергея
Свиридова, 9к2**

4 050 000 ₽

Тюменская область, Тюмень, ул. Сергея Свиридова, 9к2

для заметок

Квартира

Общая площадь

29.7 м²

Этаж

4/4

Детали объекта

Тип сделки

Продам

Раздел

[Квартиры](#)

Ремонт

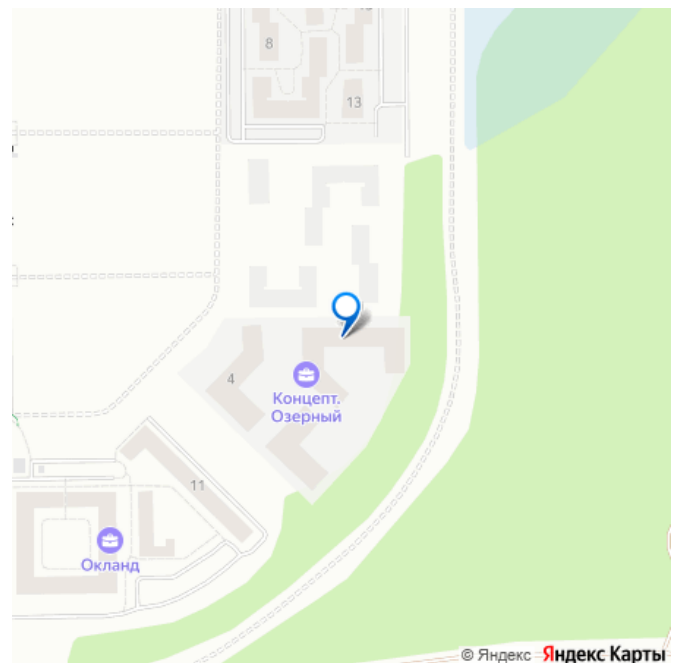
с отделкой

Квартира в новостройке

да

Описание

Жилой квартал «Концепт. Озёрный» — ваш дом у леса и озера! Уникальный малоэтажный проект в гармонии с природой. Всего 3 современных дома в 4 этажа, 242 квартиры. Срок сдачи — 3 квартал 2027 года. Ключевые преимущества: Природа рядом — чистые озёра, леса, грибы, ягоды, рыбалка и отдых у воды. Скандинавский стиль — светлые фасады, большие окна, террасы,



натуральные материалы. Просторные квартиры — от 29 до 132 м², потолки от 2,7 до 5,4 м. Готовый ремонт — дизайнерская отделка «под ключ»: ламинат, натяжные потолки, техника в кухне, санузел с керамогранитом. Удобная инфраструктура — магазины, кафе, детские сады, школы, поликлиника и спорткомплекс в шаговой доступности. Безопасный двор — видеонаблюдение, детские площадки из дерева, зелёные зоны, уютное освещение. Лифты в каждом подъезде — грузопассажирский лифт, даже если всего 17 квартир на этаж. Коммерческие помещения на первом этаже — будущие магазины, студии, сервисы для жителей. Рядом с домом:

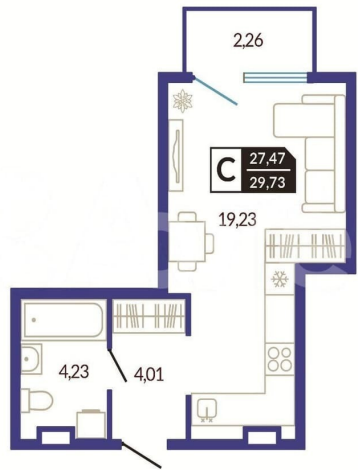
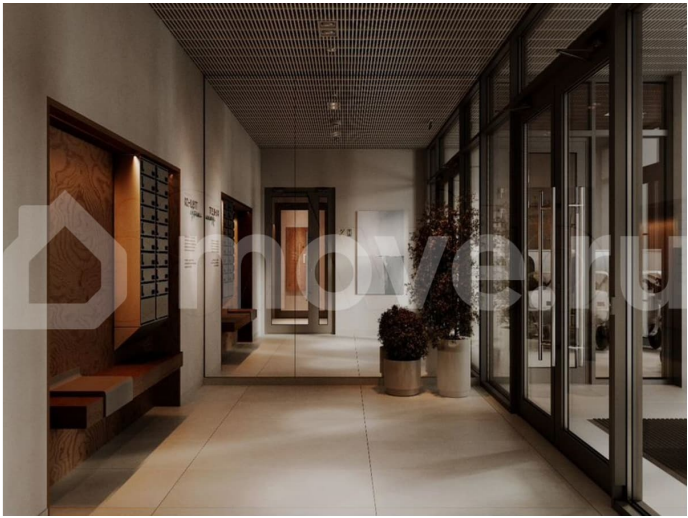
- Школа №67, спортивная школа Sofi Land - Детские сады (№36, №62, частные «Улей» и «Я Сам»)
- Поликлиника №13, лаборатории Invitro и KDL
- Магазины «Магнит», «Перекрёсток»
- Кафе, банный комплекс, лыжная база, сквер «Казачьи Луга»

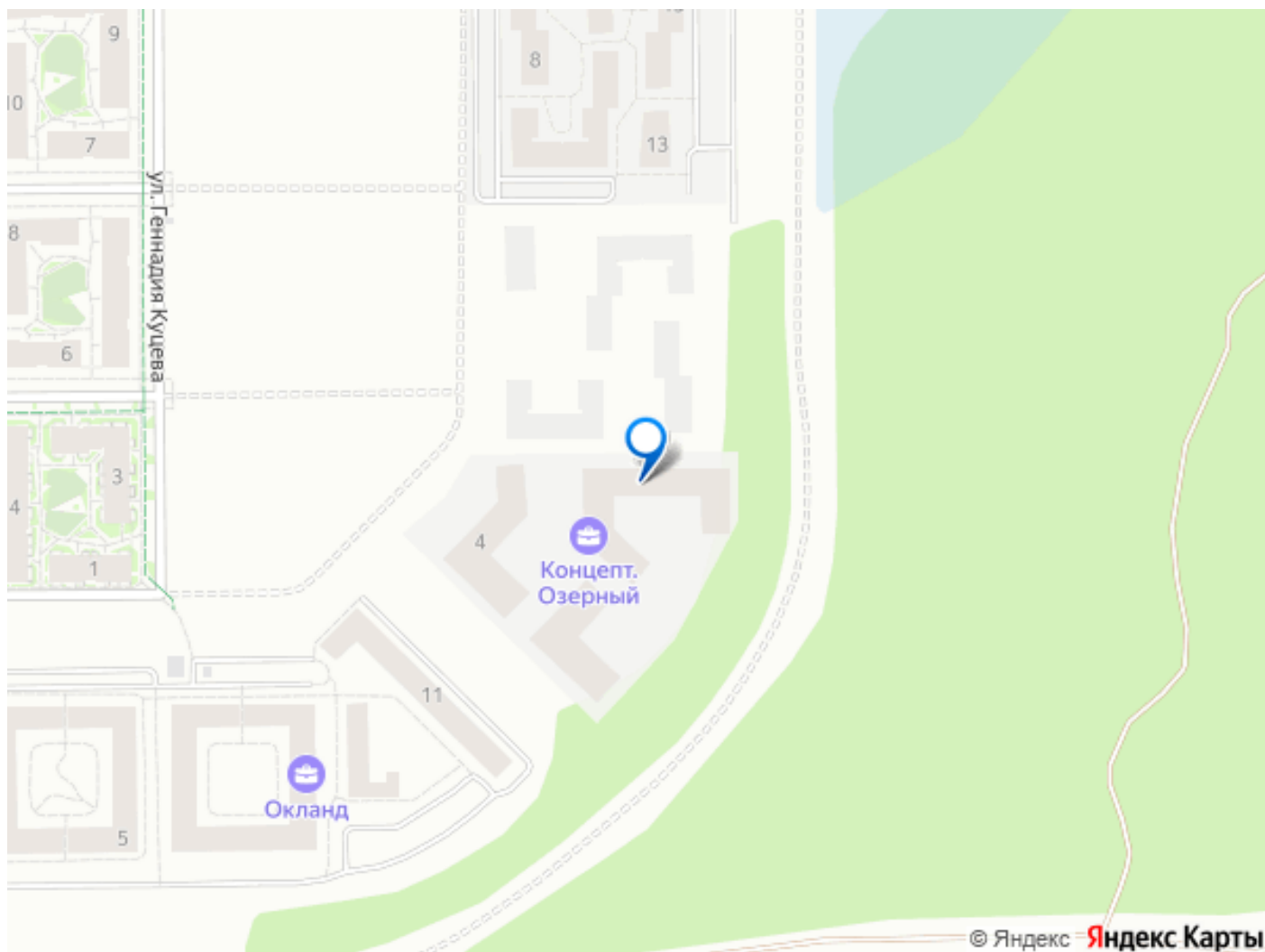
Условия покупки:

- Ипотека
- Скидка при 100% оплате
- Беспроцентная рассрочка
- Материнский капитал
- Дистанционное оформление
- Сертификаты на переселение

Живите в тихом, экологичном районе с современным комфортом и всем необходимым под рукой! Звоните, чтобы выбрать квартиру вашей мечты!







Move.ru - вся недвижимость России