

Людмила Пономарева, Орбита

79821320912

**Тюменская область, Тюмень,
Кремлевская улица, 112к1**

4 100 000 ₽

Тюменская область, Тюмень, Кремлевская улица, 112к1

Улица

[улица Кремлевская](#)

Квартира

Жилая площадь

21 м²

Площадь кухни

1 м²

Общая площадь

29 м²

Этаж

9/16

Детали объекта

Тип сделки

Продам

Раздел

[Квартиры](#)

Тип балкона

лоджия

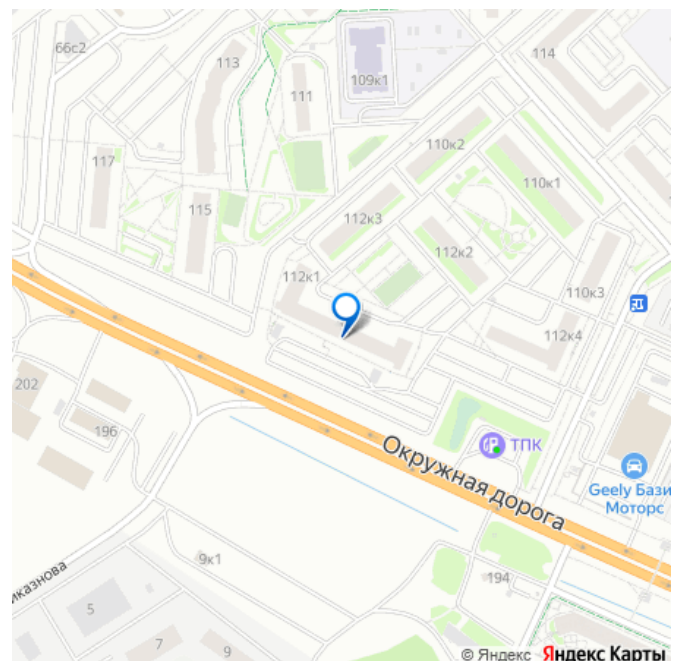
Квартира в новостройке

да

Год сдачи

4 квартал 2015 г.

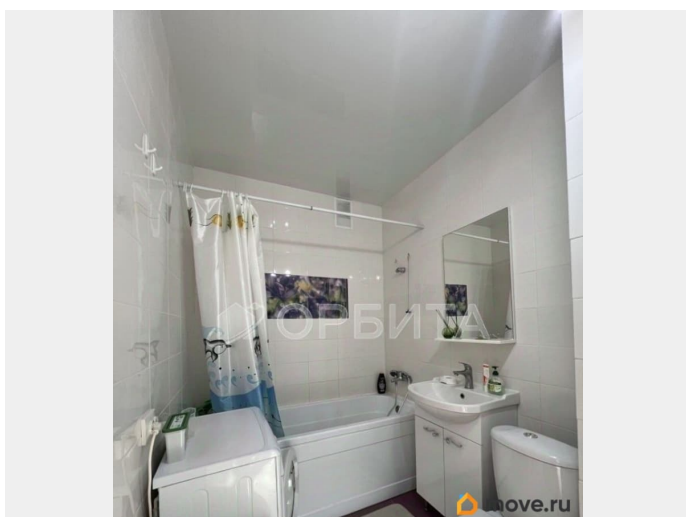
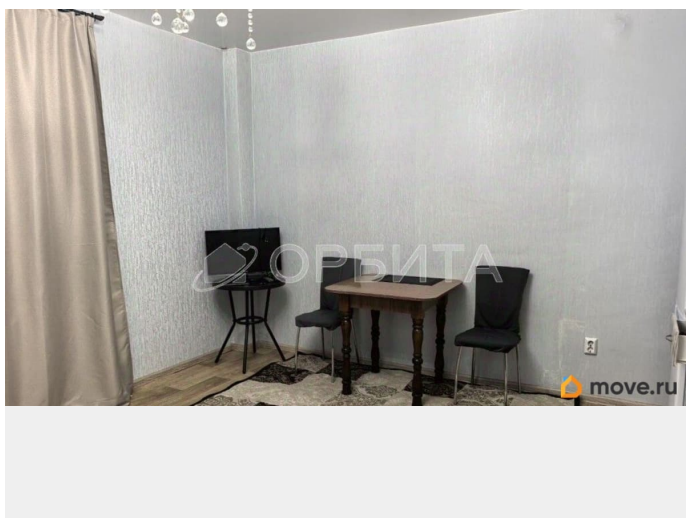
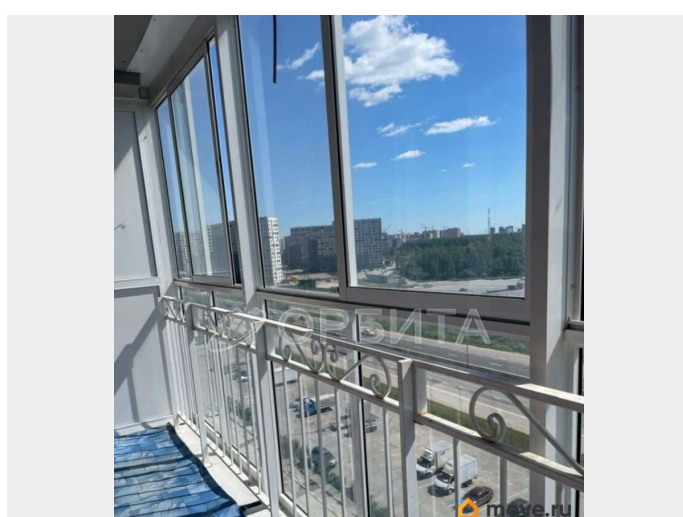
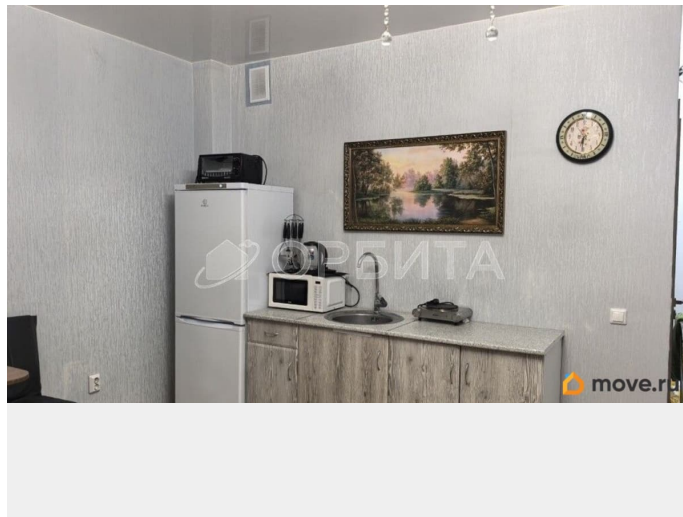
для заметок

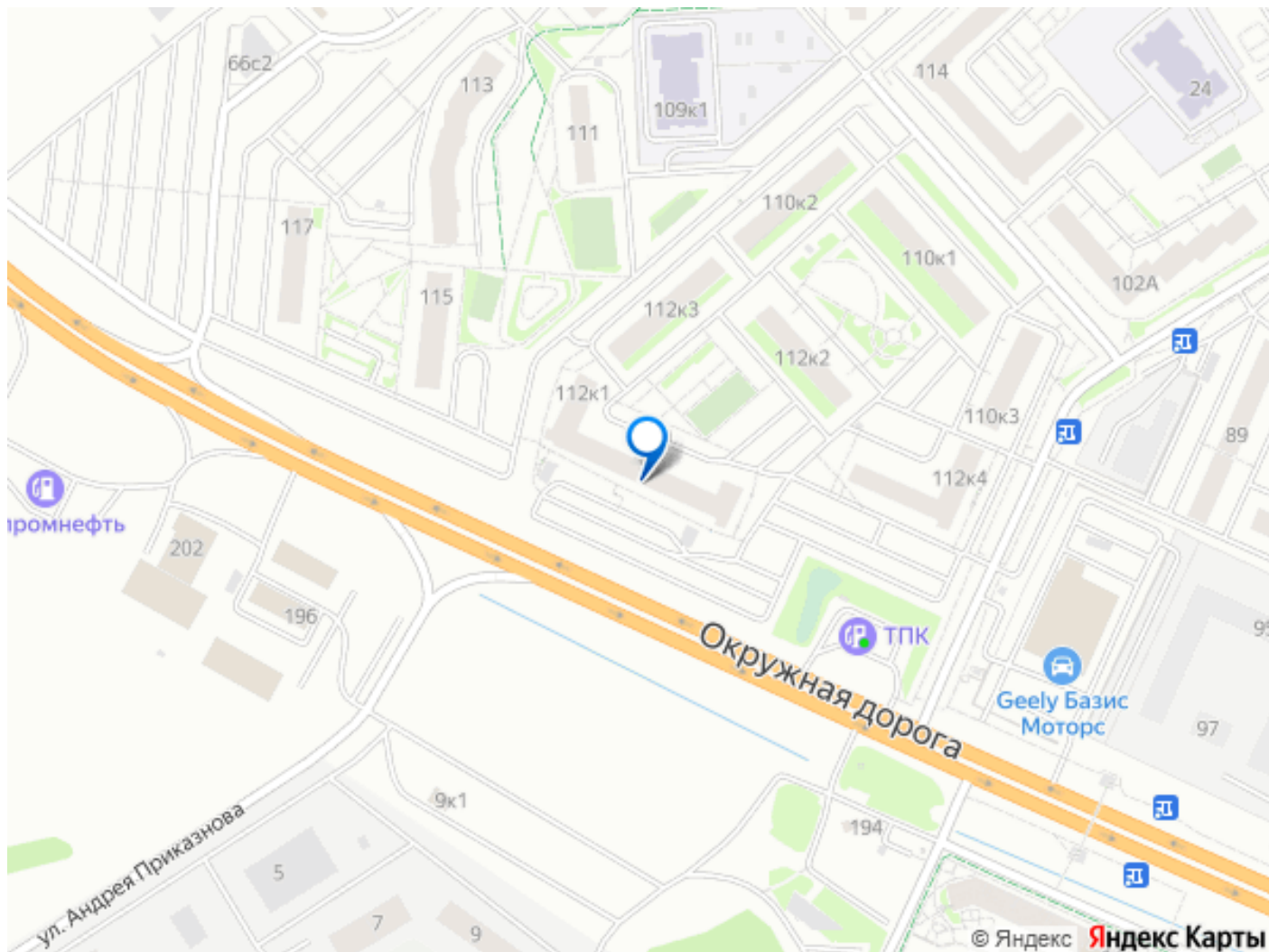


Описание

ПРОДАЁТСЯ УЮТНАЯ КВАРТИРА-СТУДИЯ 29 м?

Почему стоит выбрать именно эту квартиру? Это оптимальный вариант для студентов, молодых профессионалов или инвесторов, желающих получать доход от сдачи в аренду. Просторная студия выполнена в современном стиле, ремонт свежий и качественный. Интерьер отличается эстетичным оформлением и уютом. Что ещё включено в цену? Помимо самой квартиры, покупателям предоставляется полный комплект оборудования: Кухонный гарнитур, Холодильник и стиральная машина, Шкаф и диван. Какие преимущества у района? Квартира расположена в популярном и интенсивно развивающемся районе ЖК «Плеханова». Здесь созданы отличные условия для комфортной жизни: Две дошкольные образовательные учреждения и новая школа рядом, Удобная логистика с сетевыми магазинами («Магнит», «Пятёрочка», «Монетка») и аптечными пунктами, Многочисленные фитнес-клубы и спортплощадки, Привлекательная внутренняя среда и большое число свободных парковочных мест, Быстрое транспортное сообщение с центром города (всего 10-15 минут на машине). Не упустите шанс приобрести недорогую недвижимость с перспективой увеличения капитала и возможностью быстрой окупаемости инвестиций! Звоните прямо сейчас! Номер предложения: 26028.





Move.ru - вся недвижимость России