

🕒 Создано: 24.03.2026 в 23:00

🔄 Обновлено: 02.04.2026 в 22:57

Захар, Риелтор

89251234567

Тюменская область, Тюмень, ул.

Пожарных и Спасателей

6 540 000 ₹

Тюменская область, Тюмень, ул. Пожарных и Спасателей

для заметок

Квартира

Общая площадь

31.4 м²

Этаж

2/24

Детали объекта

Тип сделки

Продам

Раздел

[Квартиры](#)

Ремонт

с отделкой

Квартира в новостройке

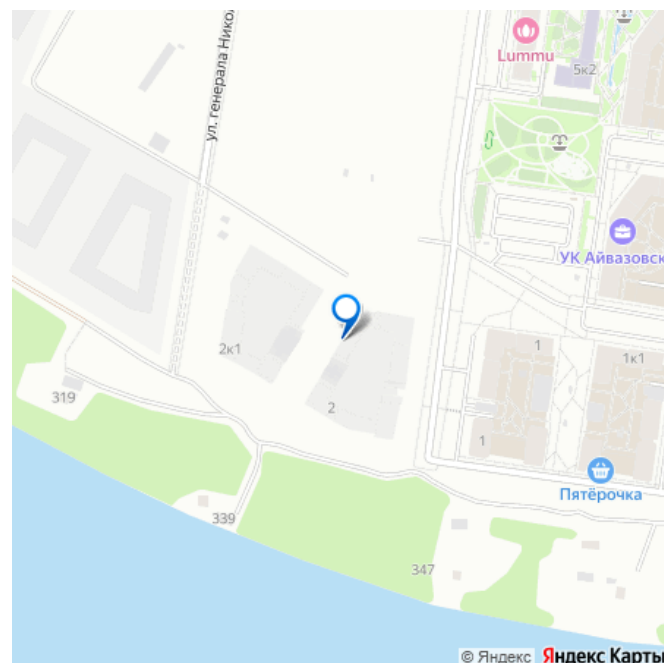
да



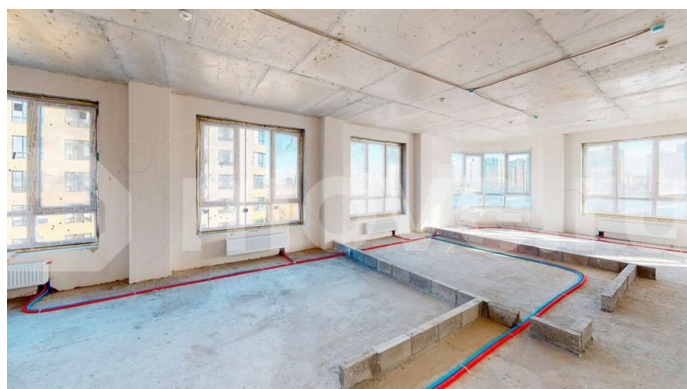
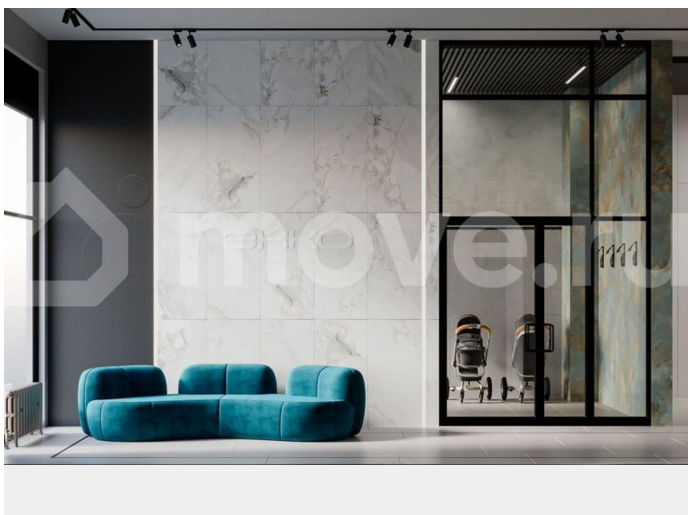
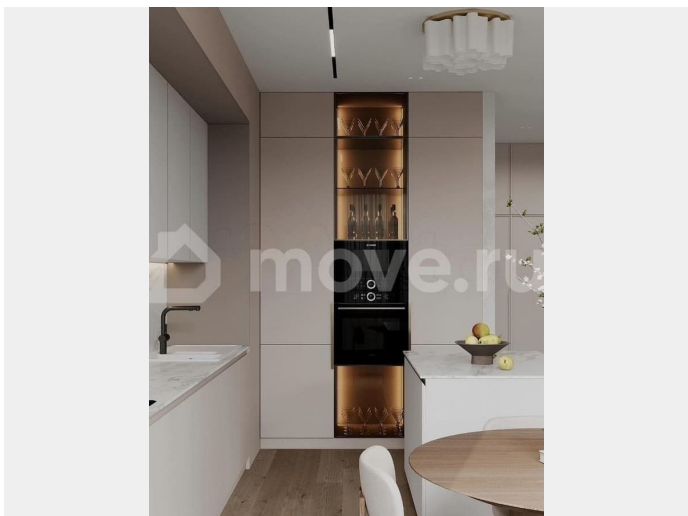
Описание

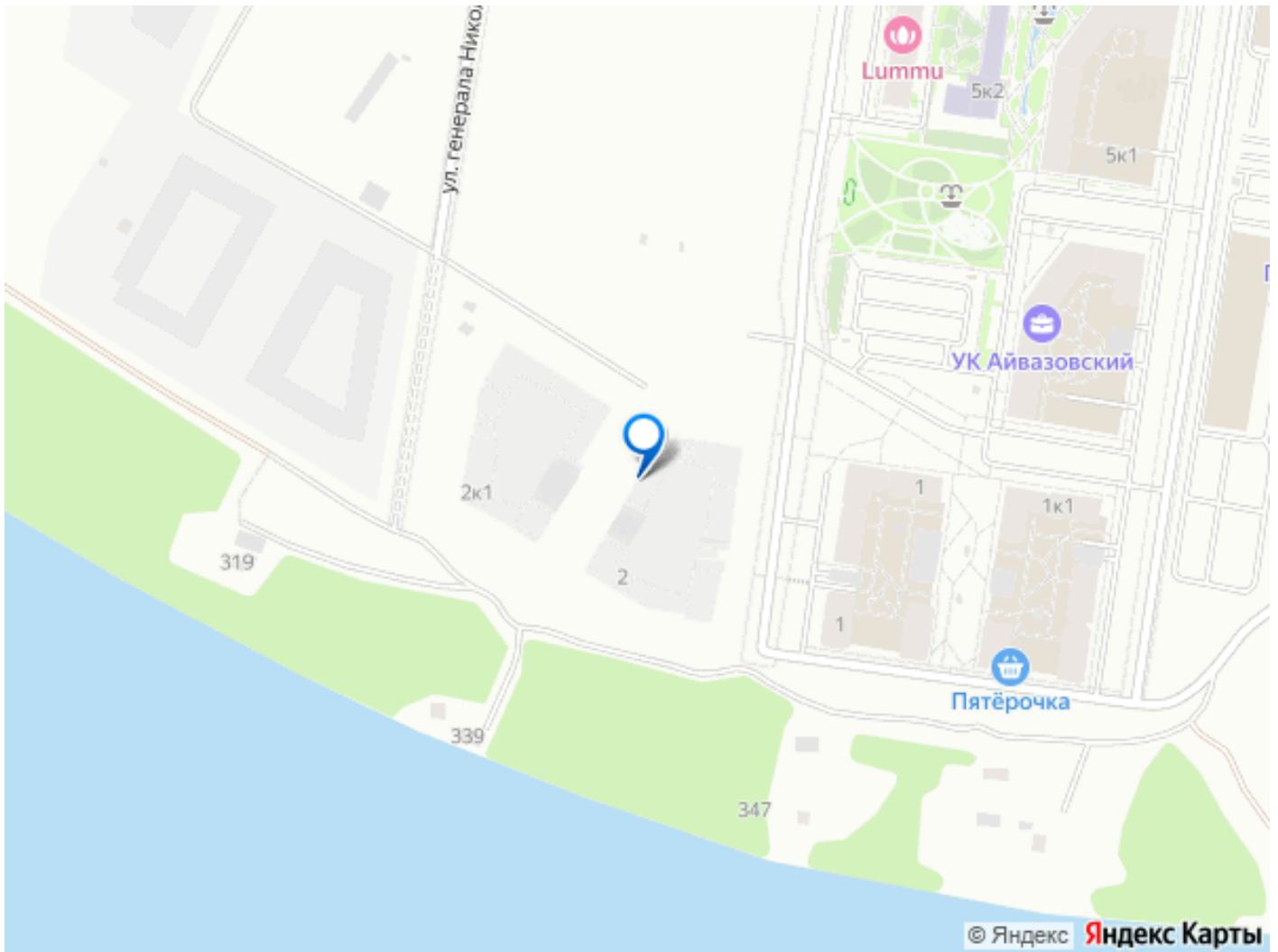
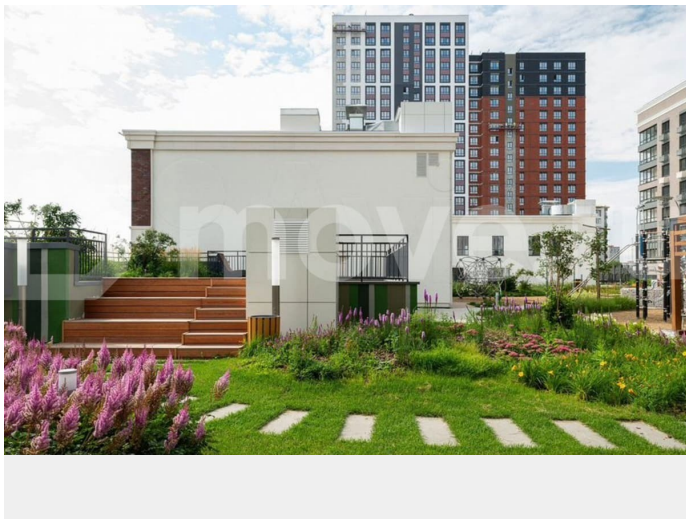
Акции при покупке квартиры: —
Металлинвестбанк возвращает ставку 3% —
и она фиксируется на весь срок кредита. —
Совкомбанк предлагает семейную ипотеку
под 5,99% на весь срок — на сумму
до 7 000 000 ₹. — При 100% оплате паркинга
сразу — крутая скидка. Продается квартира
студия в премиальном ЖК «Айвазовский City»
на берегу Туры в Тюмени! Студия создана

для комфорта одного человека или молодой пары. Зона кухни интегрирована в общее пространство — установите остров или барную стойку, чтобы готовка стала частью уюта. Рядом — зона отдыха с местом для большой кровати, дивана и мини-библиотеки, где можно расслабиться после дня. Совмещенный санузел практичен и функционален. Просторная прихожая встречает нишей под вместительный шкаф-купе, где спрячутся одежда, обувь и аксессуары. ЖК «Айвазовский City» от застройщика ЭНКО — это бизнес-класс на первой линии левого берега Туры, в микрорайонах Патрушево, Заречный 5 и Тюменская слобода. Закрытая территория без машин: детские и спортивные площадки, зоны барбекю, озеленение и выгул собак. Подземный отапливаемый паркинг с потолками 2,5 м и лифтами прямо в подъезд (пассажирский + грузовой лифт в каждом подъезде).? Близость к центру: 5 минут до парка Гагарина, 10 минут до ТЦ и школ. До 2028 года рядом построят Межуниверситетский кампус с бассейном, ледовой ареной, технопарком и конгресс-центром — идеально для семей с детьми и молодых специалистов. Рядом набережная для прогулок, велосипедные дорожки и виды на закаты. Транспорт: удобный выезд.? Высота потолков 2,7-3 м усиливает ощущение простора, а естественный свет заливает комнату благодаря остеклению от пола до потолка.? Монолитно-кирпичные дома обеспечивают прочность, тепло- и шумоизоляцию. Фасады вентилируемые с качественной отделкой, кровля из керамзитобетона. Система «умный дом» в квартирах: управление освещением, отоплением и вентиляцией. Лифты бесшумные, паркинг с уборкой и



видеонаблюдением 24/7. Территория охраняется, камеры везде — от дворов до лифтов. Это не просто жилье, а безопасный оазис в городской среде.





Move.ru - вся недвижимость России