

**Тюменская область, Тюмень, Камчатская
улица, 109к1**

4 760 465 ₽

Тюменская область, Тюмень, Камчатская улица, 109к1

Улица

[улица Камчатская](#)

Квартира

Высота потолков

2.75 м

Жилая площадь

15.4 м²

Площадь кухни

5 м²

Общая площадь

31.53 м²

Этаж

11/22

Детали объекта

Тип сделки

Продам

Раздел

[Квартиры](#)

Тип балкона

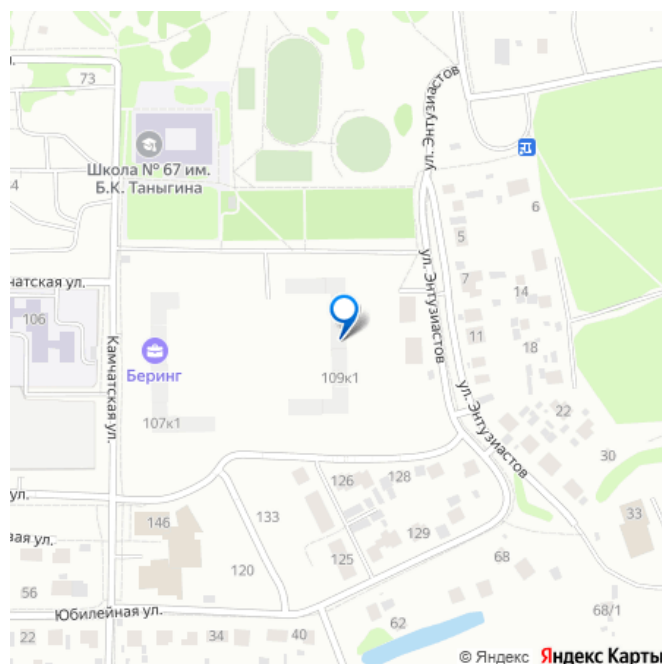
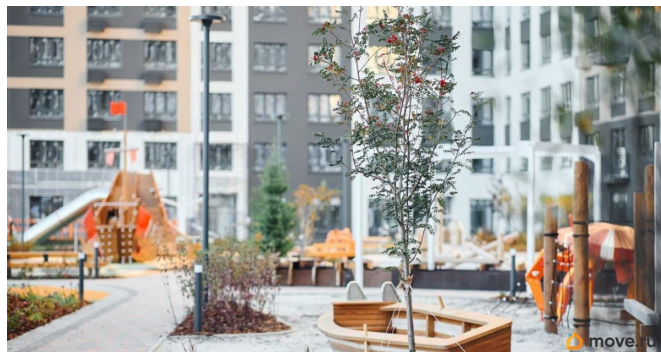
лоджия

Тип санузла

совмещенный

Вид из окна

для заметок



во двор

Ремонт

с отделкой

Квартира в новостройке

да

Год сдачи

4 квартал 2025 г.

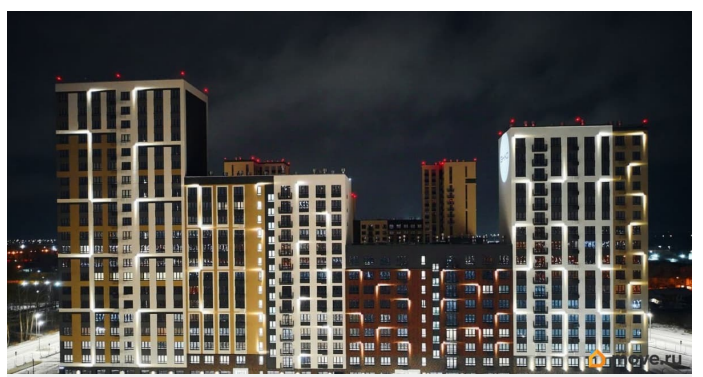
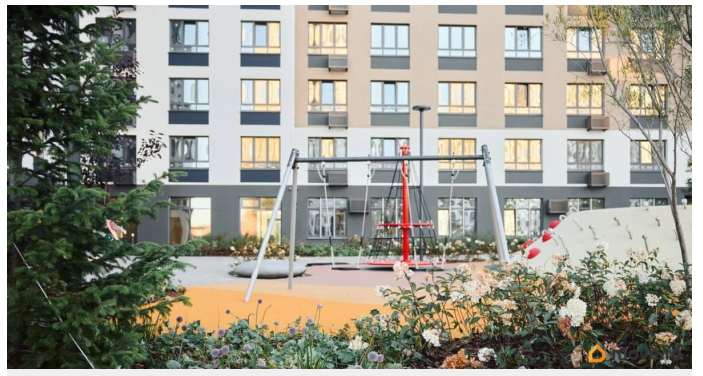
лифт

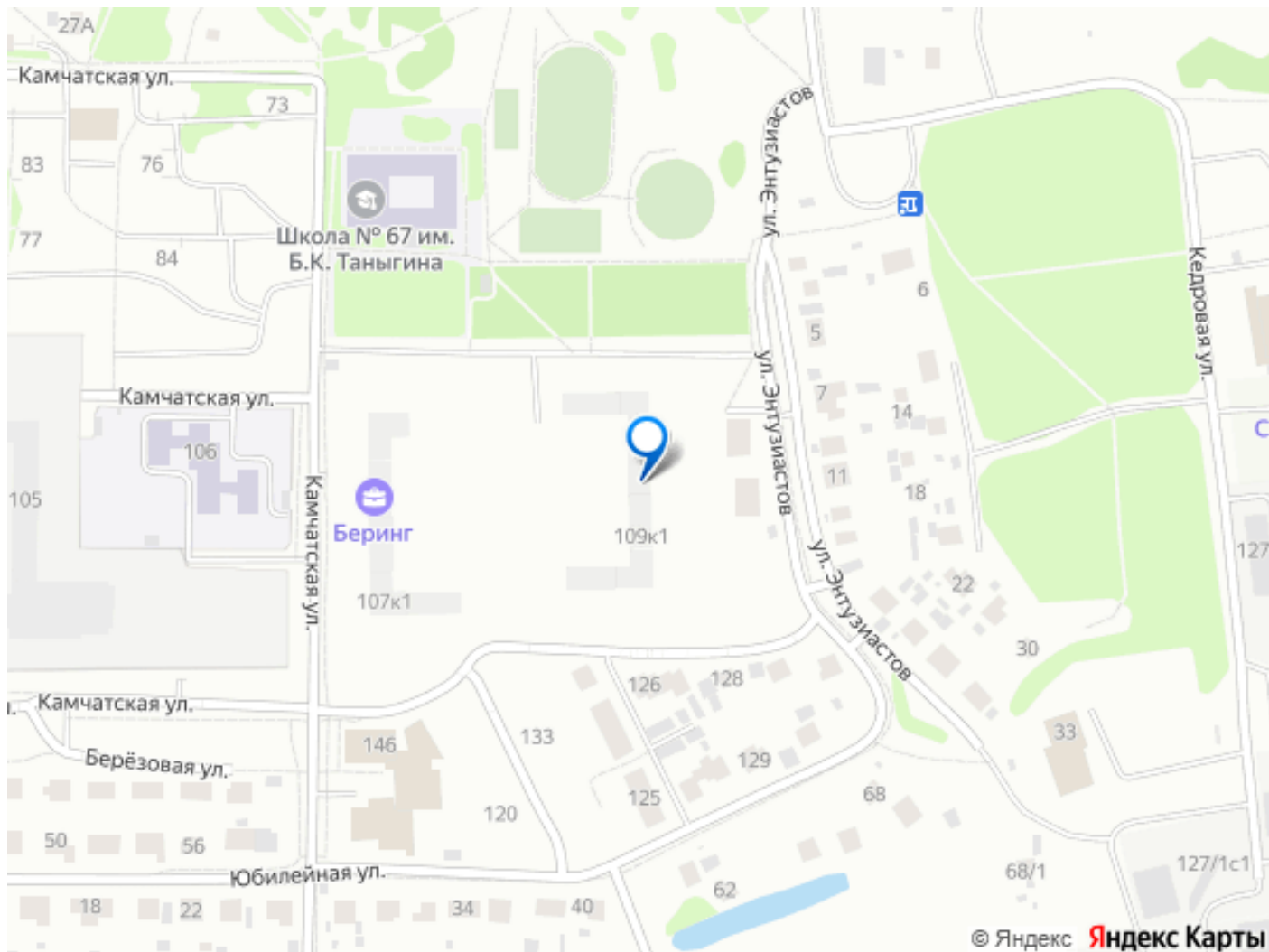
Описание

Торопитесь оформить бронирование на этих условиях, предложение ограничено! Стоимость квартиры указана со скидкой, ваша экономия составит 528,940 руб. Звоните, наши менеджеры вам все расскажут. Просторная 1-комн. квартира-студия с предчистовой отделкой в ЖК «Беринг» на 11 этаже. Общая площадь: 31.53 кв.м., площадь гостиной 20.39 кв.м., из которых 5 кв.м. выделено под кухонную зону. Все окна выходят на одну сторону. В квартире одна лоджия, один совмещенный санузел. Высота потолков 2.75 м. Дом монолитный, многоподъездный, переменной этажности, от 9 до 22 этажей. Квартира находится во 2-й секции высотой 22 этажа в корпусе ГП-73. На этаже 7 квартир. В подъезде 1 пассажирский и 1 грузовой лифт. На сегодняшний день строительство завершено, дом сдан в 1 квартале 2026 года. Оформление сделки по договору купли-продажи. Подобно знаменитому исследователю, мы чувствуем себя первооткрывателями этой локации. Хотим показать новую суть места, сформировать для вас жизненный опыт, которого ещё не было. Беринг — район зелёного цвета. Беринг — район, который откроется вам с другой

стороны. Впечатлит новым уровнем комфорта и качеством жизни. Беринг — открытие на карте города. Первый квартал расположен в районе Тура, в границах улиц: Камчатская Западносибирская Энтузиастов. Вокруг уже есть всё для того, чтобы ежедневная рутина была лишь частью жизни и не доставляла дискомфорта. Школы и детские сады, магазины и аптеки, поликлиника, места для семейного отдыха, пеших и велопрогулок, и даже рыбалки. Масштабное озеленение дворов — визитная карточка ЭНКО и ваш оазис спокойствия, чтобы отвлечься от повседневности. Раскидистые деревья, кустарники, травы и цветы — осталось остановиться, вдохнуть и расслабиться, глядя на эту природную красоту. Стилистика подъездов продолжает концепцию Беринга, вдохновлённого Камчаткой: сдержанный, но при этом впечатляющий дизайн соседствует с удобством и функциональностью. #2toZoW







Move.ru - вся недвижимость России