

Мидгард, Мидгард
79942573447

🕒 Создано: 27.02.2026 в 01:18

🔄 Обновлено: 04.04.2026 в 12:42

**Тюменская область, Тюмень, улица
Василия Подшибякина, 5**

4 920 000 ₹

Тюменская область, Тюмень, улица Василия Подшибякина, 5

Улица

[улица Василия Подшибякина](#)

Квартира

Высота потолков

2.72 м

Жилая площадь

15 м²

Площадь кухни

5 м²

Общая площадь

31.83 м²

Этаж

8/15

Детали объекта

Тип сделки

Продам

Раздел

[Квартиры](#)

Тип балкона

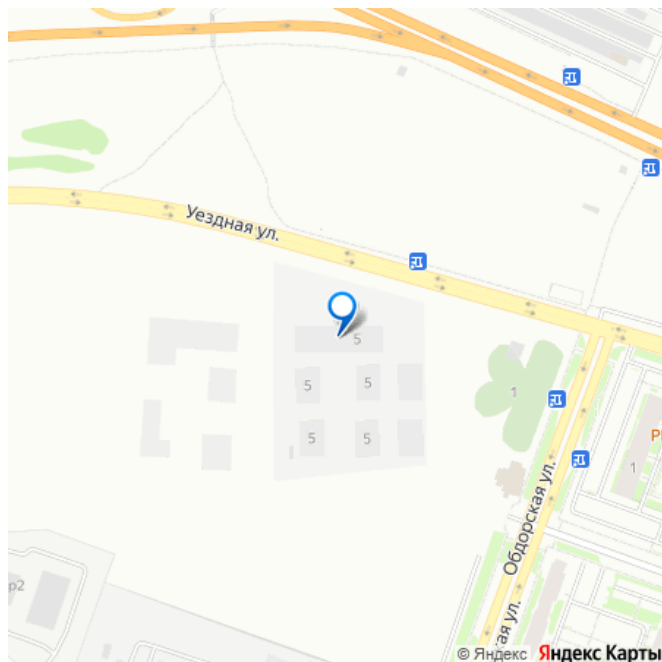
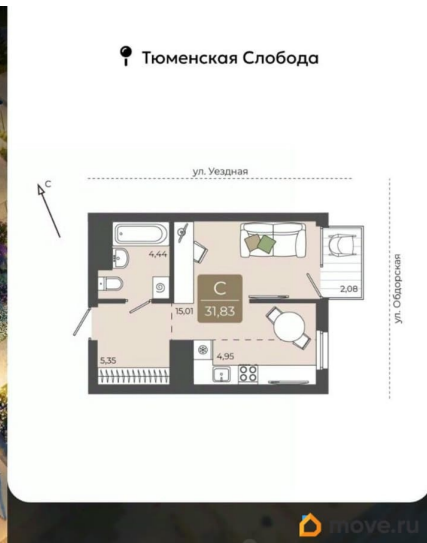
балкон

Тип санузла

совмещенный

Вид из окна

для заметок



во двор

Ремонт

без отделки

Квартира в новостройке

да

Год сдачи

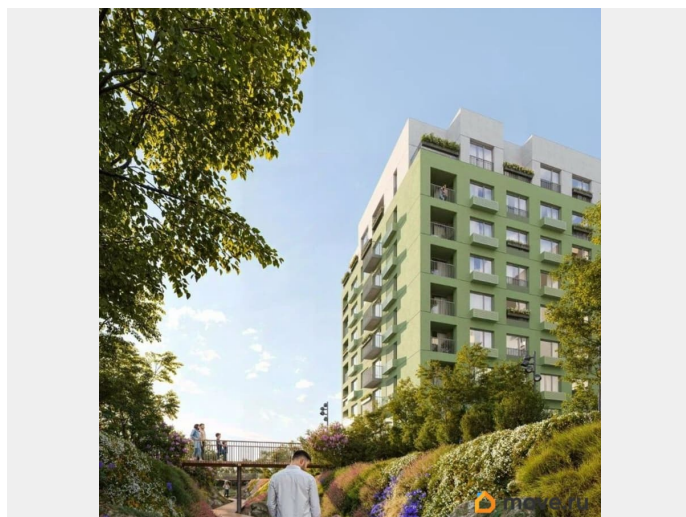
3 квартал 2027 г.

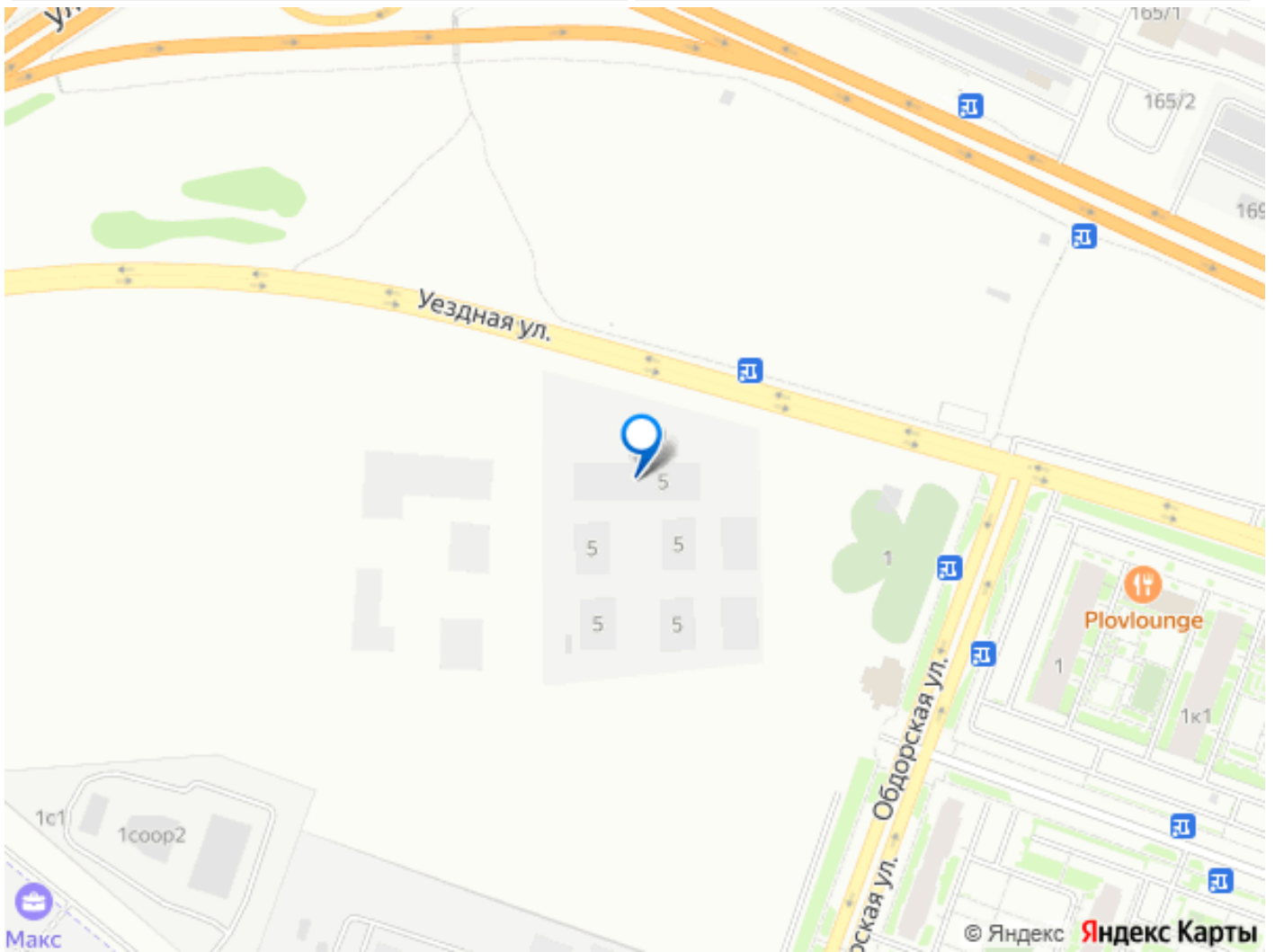
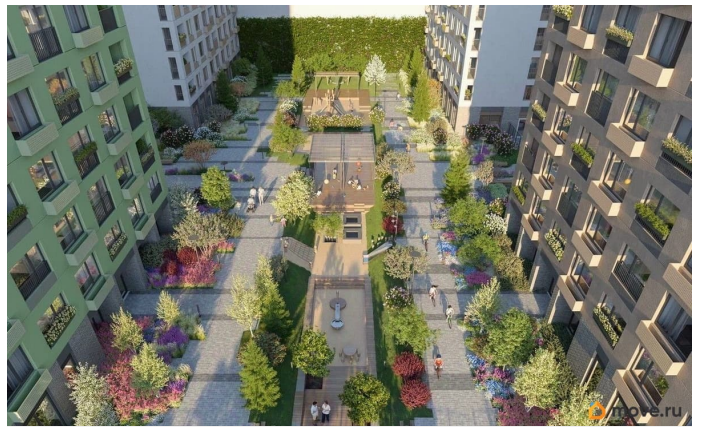
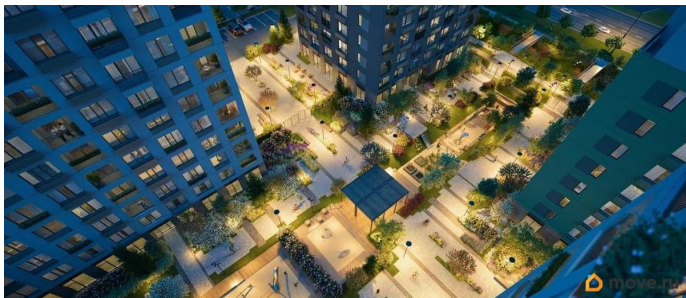
лифт

Описание

1-комн. квартира-студия в ЖК «Мидгард на Уездной» на 8 этаже. Квартира без отделки, после получения ключей можно делать ремонт. Общая площадь: 31.83 кв.м., площадь гостиной 19.96 кв.м., из которых 4.95 кв.м. выделено под кухонную зону. Все окна выходят на одну сторону. В квартире один балкон, один совмещенный санузел. Высота потолков 2.72 м. Дом монолитный, четырехподъездный, переменной этажности, от 9 до 15 этажей. Квартира находится в 4-й секции высотой 15 этажей в корпусе ГП-1. На этаже 9 квартир. В подъезде 1 пассажирский и 1 грузовой лифт. Окончание строительства - 3 квартал 2027 года. Оформление сделки по договору долевого участия. «Мидгард на Уездной» - современный проект комфорт-класса, расположенный на первой линии Тюменской слободы, с видом на развязку Московского тракта. Он сочетает в себе современные архитектурные решения и комфортное проживание в гармонии с природой. Жилой комплекс находится в перспективном районе, который отличается транспортной доступностью: до крупных торговых центров «Кристалл» и «Колумб» можно добраться за 10 минут, а до центра города - за 15 минут. В шаговой доступности

школы, детские сады, торговые центры и парки, что делает локацию идеальной для комфортной жизни. Проектом предусмотрены дома с дизайнерскими входными зонами и планировочными решения для любого сценария жизни с возможностью включить в ипотечный платеж ремонт, мебель и технику от застройщика. Закрытый двор и собственная аллея вдоль жилого комплекса позволят насладиться тишиной вдали от суеты большого города. #ZmeTcS





Move.ru - вся недвижимость России