


**Евгений Будура, Риелтор**  
**89251234567**

 Создано: 05.02.2026 в 22:33  
Обновлено: 06.02.2026 в 22:36

**Тюменская область, Тюмень, ул.  
Тарманская, 1683**

**6 360 000 ₽**

Тюменская область, Тюмень, ул. Тарманская, 1683

Улица

[улица Тарманская](#)

**Квартира**

Общая площадь

31.9 м<sup>2</sup>

Этаж

13/25

**Детали объекта**

Тип сделки

Продам

Раздел

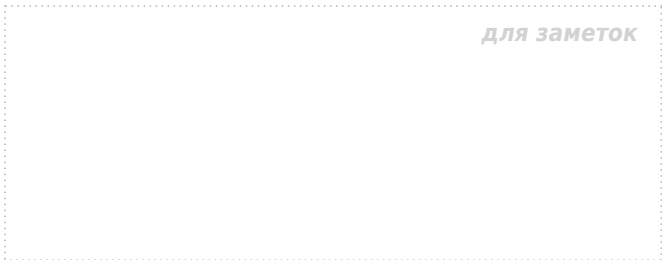
[Квартиры](#)

Ремонт

с отделкой

Квартира в новостройке

да



**Описание**

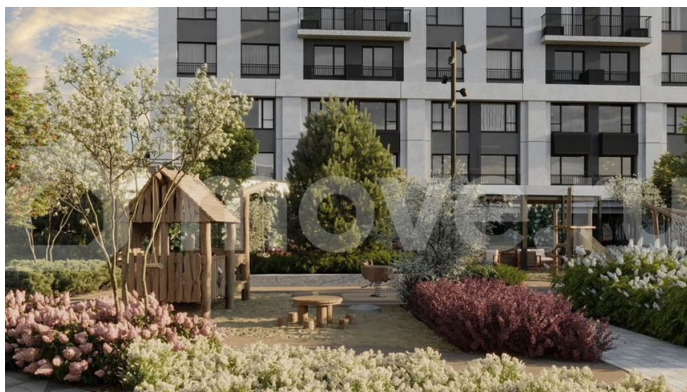
Продается светлая студия с отделкой в клубном ЖК «Зарека» Ключевые параметры:  
— Тип: 1-комнатная студия с предчистовой отделкой — Площадь: 31,9 м<sup>2</sup> — выверенный метраж для жизни и творчества — Этаж: 13 из 25 — золотая середина: отличный вид и

комфорт — Высота потолков: 2,7 м —  
Особенности: личный балкон, панорамное остекление — Срок сдачи: I квартал 2027 года — Сделка: безопасно по договору ДДУ (214-ФЗ), возможность ипотеки О лоте и особенностях дома Предлагаем студию 31,9 м² на 13-м этаже современной 25-этажной монолитной башни. Это оптимальный формат: вы получаете уютное личное пространство с высокими потолками, балконом и видом из окон. Предчистовая отделка — свобода выбора стиля и материалов под ваш вкус. Почему этот дом — надежный выбор: — Технология: Монолитный каркас — эталон прочности и тишины. — Логистика: В каждом подъезде — 2 лифта (пассажирский + грузопассажирский). — Тишина: Дома расположены «лесенкой» от моста, а по периметру будет высажен шумопоглощающий зеленый пояс. «Зарека» — не просто дом, это новый стандарт жизни у воды К вашему заселению будет завершено формирование полноценного, самодостаточного микрорайона.

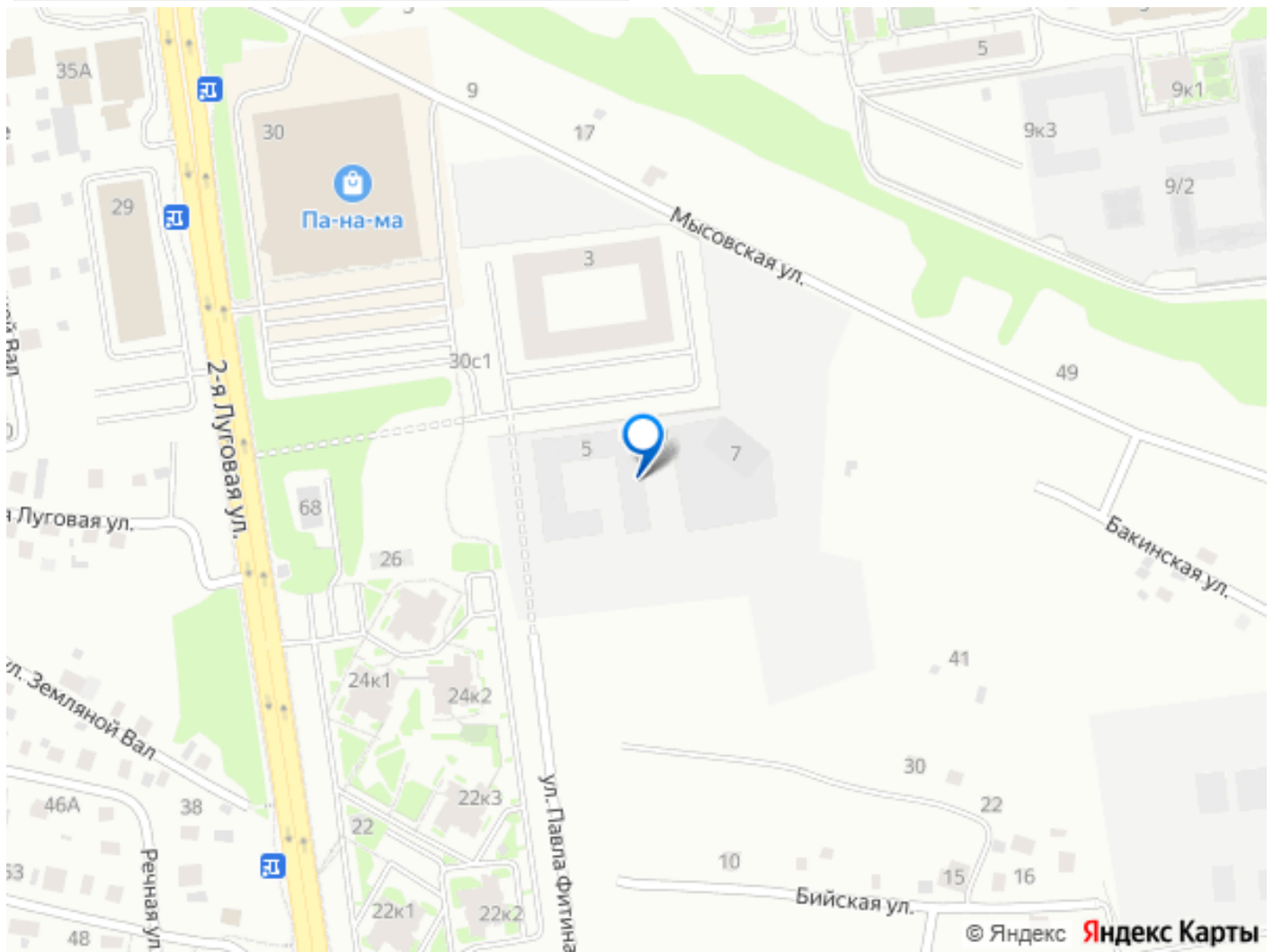
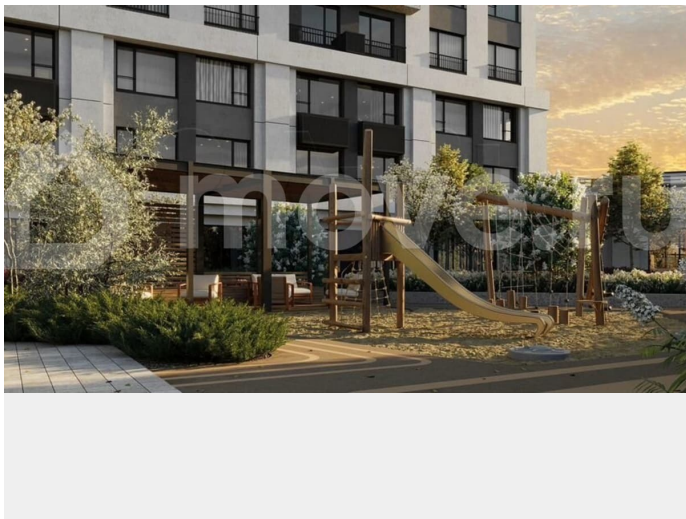
Инфраструктура внутри квартала: — Собственный пешеходный бульвар с игровыми и спортивными зонами. — Школа и два детских сада на территории. — Единая пешеходная среда с соседними жилыми кварталами. Новая набережная — ваша зона отдыха: Революционное благоустройство берега Туры к 2027 году: — Многоуровневые променады и деревянные настилы у воды. — Смотровые площадки и зоны для пикников. — Прямой доступ к реке для городского отдыха.

Кому подойдет эта студия: — Молодой паре или специалисту для комфортной жизни в стильном пространстве. — Инвестору, который видит потенциал в проекте с сильной концепцией и уникальной локацией у реки. — Тому, кто ценит тишину, вид из

окна и современные архитектурные решения. Это шанс приобрести лот с идеальным балансом площади, этажа и перспектив — в проекте, который создает новую реальность у воды. Запросите полную презентацию проекта, план этажа и актуальный прайс-лист. Ответим на все вопросы и поможем с оформлением!







Move.ru - вся недвижимость России