

**ГК ЭНКО, ГК ЭНКО**

**79861255094**

🕒 Создано: 02.04.2026 в 10:25

🔄 Обновлено: 04.04.2026 в 09:59

**Тюменская область, Тюмень, улица  
Арктическая, 16**

**5 587 654 ₽**

Тюменская область, Тюмень, улица Арктическая, 16

Улица

[улица Арктическая](#)

### Квартира

Высота потолков

2.7 м

Жилая площадь

11.9 м<sup>2</sup>

Площадь кухни

10 м<sup>2</sup>

Общая площадь

32.77 м<sup>2</sup>

Этаж

3/23

### Детали объекта

Тип сделки

Продам

Раздел

[Квартиры](#)

Тип санузла

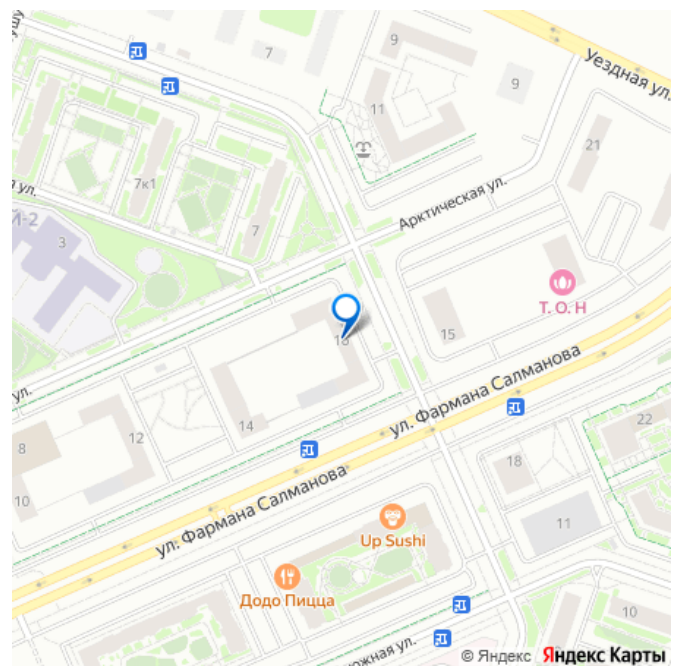
совмещенный

Вид из окна

во двор

Ремонт

для заметок



с отделкой

---

Квартира в новостройке

да

---

Год сдачи

4 квартал 2025 г.

---

Покупка в ипотеку

да

---

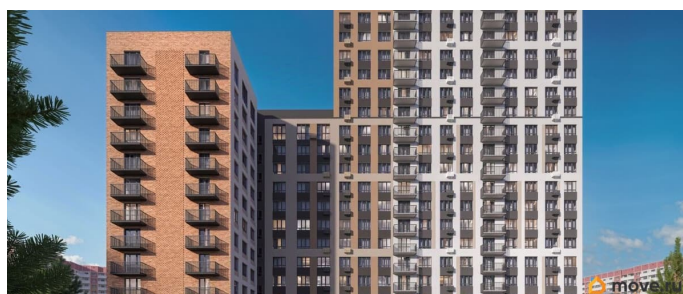
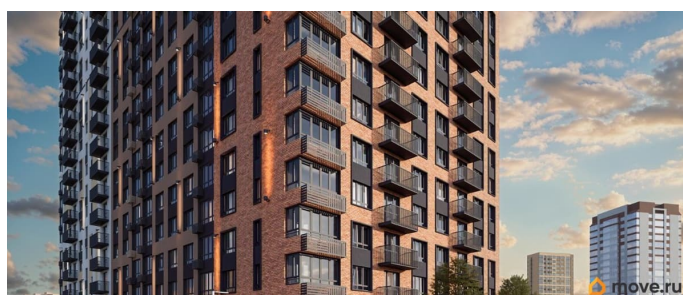
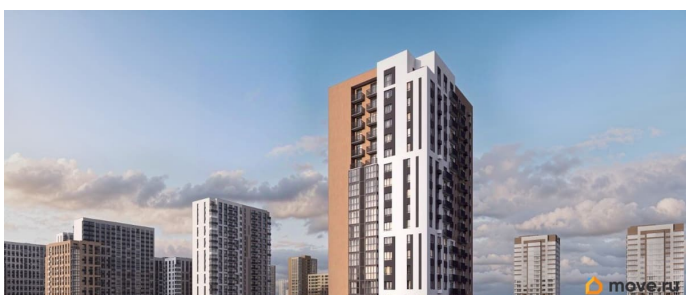
возможна ипотека, лифт

## Описание

Торопитесь оформить бронирование по этой цене, период акции ограничен! Стоимость квартиры указана со скидкой, ваша экономия составит 294,087 руб. По всем вопросам обращайтесь в офис продаж, наши менеджеры вам все расскажут. Продается однокомнатная квартира-студия с предчистовой отделкой в ЖК «Прео» на 3 этаже. Общая площадь: 32.77 кв.м., площадь гостиной 21.92 кв.м., из которых 10 кв.м. выделено под кухонную зону. Все окна выходят на одну сторону. В квартире один совмещенный санузел. Высота потолков 2.7 м. Дом монолитный, трехподъездный, переменной этажности, от 14 до 23 этажей. Квартира находится в 1-й секции высотой 23 этажа в корпусе 206. На этаже 8 квартир. В подъезде 1 пассажирский и 1 грузовой лифт. Окончание строительства - 1 квартал 2026 года. Оформление сделки по договору долевого участия. Преображенский — один из самых привлекательных районов для жизни! Это полностью самостоятельный жилой район с точки зрения инфраструктуры. Преображенский находится между Московским и Червишевским трактами в квартале улиц Закалужская — Вьюжная — Александра Протозанова. Не нужно ждать,

когда появится инфраструктура — переезжайте на всё готовое. Вблизи расположены действующие школа и детский сад. В этом году откроется еще один сад, а в следующем году — школа. По соседству с Преображенским запланировано строительство городского парка «Комарово» площадью 38 гектар. За 10 минут можно доехать на автомобиле до крупных ТРЦ: «Лента», «Кристалл», «Леруа Мерлен», «Метро» и «Ашан». С 2018 года в районе открыт Соседский центр — пространство, созданное для формирования добрососедской среды, совместного досуга, общения и реализации соседских инициатив. Здесь проходят встречи соседей, а также сами жители района организуют мероприятия. Организатором такого события может стать любой желающий. В квартирах выполнена качественная предчистовая отделка. Гладкие стены с финишным выравниванием по маякам. Ровный потолок для установки натяжного потолка. Установлены пятикамерные окна с двойным стеклопакетом (3 стекла). Дизайнерские холлы с видеонаблюдением, безбарьерным и прозрачным входом всегда светло и спокойно. На первом этаже есть просторные колясочные, где все жители могут оставлять свои коляски и велосипеды. В Преображенском есть всё, что нужно для активного отдыха и занятий спортом. Мы сделали большое футбольное поле с безопасным покрытием. Также установили хоккейный корт, который оборудован по всем необходимым стандартам. Во дворах можно делать упражнения на специальных площадках с турниками. Весь район мы обустроили велодорожками, которые связаны в единый маршрут. У нас есть сухие фонтаны, бьющие из земли, деревья, веревки, сетки,

скалодром, газон, песок и резинка —  
осталось просто дать своему ребенку право  
на свободную игру. По-настоящему хорошие  
дворы — это те, которые дети предпочитают  
соцсетям и телевизору. Аккредитация в  
банках: ОАО «Альфа-Банк», ПАО Банк «ВТБ»,  
ПАО «Банк Уралсиб», ПАО «Газпромбанк»,  
«Сбербанк России» и других.

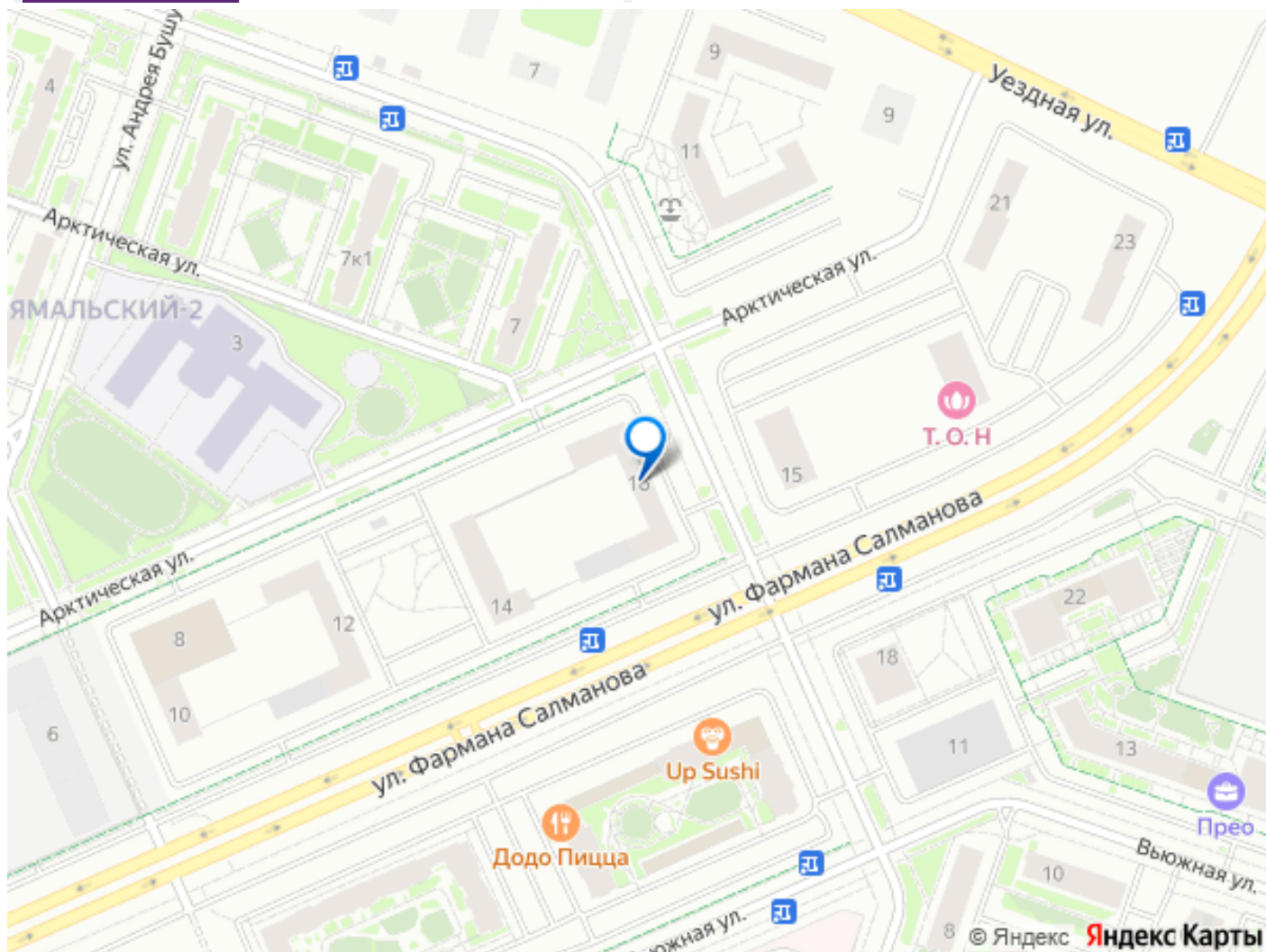


32,77 м<sup>2</sup>  
Студия

- Сдача 1 квартал 2026
- Линейная квартира
- Смежный санузел
- Предчистовая отделка



Корпус 206    Секция 1    Этаж 3 из 23    Высота 2.7 М  

Move.ru - вся недвижимость России