

Новосёлова Алиса, Риелтор

89251234567

🕒 Создано: 11.02.2026 в 22:31

🔄 Обновлено: 02.04.2026 в 22:34

**Тюменская область, Тюменский район,
село Ембаево, ул. Бульварная, 2**

5 320 000 ₹

Тюменская область, Тюменский район, село Ембаево, ул.
Бульварная, 2

для заметок

Квартира

Общая площадь

32 м²

Этаж

3/4

Детали объекта

Тип сделки

Продам

Раздел

[Квартиры](#)

Ремонт

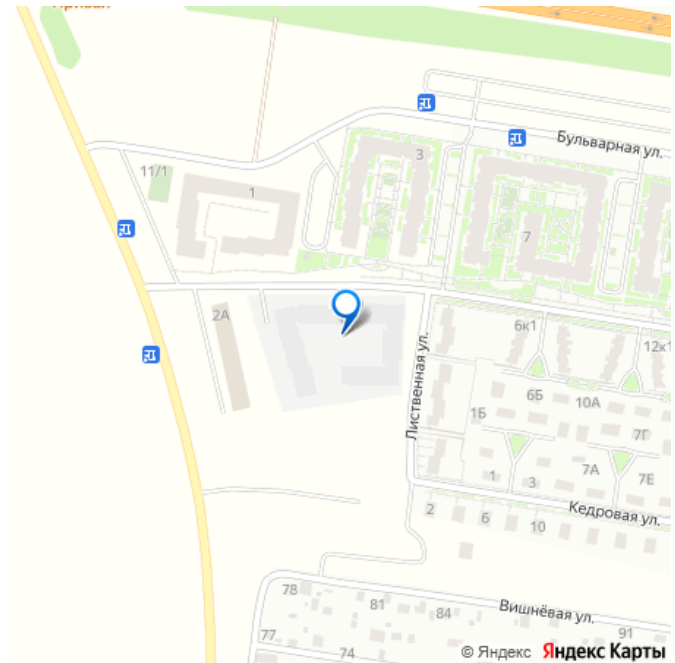
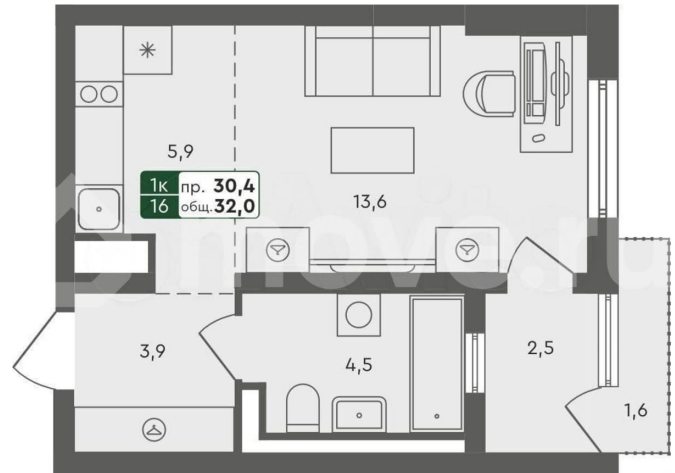
с отделкой

Квартира в новостройке

да

Описание

Код предложения ID 742120. Студия с хорошим ремонтом в блочном доме. Квартира находится на 3 этаже, общая площадь 32 кв.м. Дом расположен в с. Ембаево в ЖК ЖК «Ритмы». Срок сдачи дома 2 квартал 2026 года. Квартиру можно купить с помощью: наличных средств, ипотеки Особенности ЖК: — Ремонт за доп. оплату — Хайфлет —



Квартиры с ремонтом — Программа Обмена
— Квартиры с террасами Ритмы - первый
мультиформатный квартал в Тюмени!
Квартал «Ритмы», расположенный в 18 км от
Тюмени по Тобольскому тракту, - часть
огромного экополиса, общая площадь
которого составит 82 гектара. Это проект
комплексного освоения территории - от и до -
включит в себя: пешеходные бульвары,
детские площадки, рекреационные зоны,
освещение, асфальтирование, торговые
площади. При этом в округе уже выстроена
необходимая инфраструктура, включая
медицинские учреждения, большой торговый
центр с кинотеатром, муниципальные
детские сады и школы. Архитектура квартала
созвучна с природным окружением:
спокойные, мягкие оттенки фасадов, более
глубокие с внешней стороны и светлые во
дворе, - для создания камерности
пространства. Благодаря правильному
размещению домов, европейской концепции
traffic calming (ограничение скорости авто,
создание непрерывных пешеходных сетей и
веломаршрутов) - внутри комплекса всегда
тихо, спокойно и безопасно. В проекте
«Ритмы» представлены три формата жилья:
квартиры в малоэтажных домах (327 тыс. м²
застройки) - от оптимальных студий до
просторных трехкомнатных и двухуровневых,
таунхаусы (198 секций) и коттеджи с
просторными участками (107
индивидуальных домов). Квартал будет
оснащен коммерческими помещениями под
любой вид бизнеса. Все они будут
расположены на въезде в 5-минутном
доступе для жителей. Проект
реализовывается в селе Ембаево,
граничащем с большим лесным массивом,
недалеко от реки Туры. Район , экологичен,
безопасен и удобен для проживания: выезды

продуманы в нескольких направлениях, откуда легко можно добраться до города: 10 минут по Тобольскому тракту до ТЦ «ТюменьСитиМолл», «Лента», Leroy Merlin; 15 минут - до исторического центра Тюмени. В пешей доступности: средняя школа им. А. Аширбекова, Ембаевская амбулатория (медпункт), детский сад «Родничок», конный клуб «Аллегро». Ходит общественный транспорт. Тем, кто часто бывает в разъездах, важно узнать, что аэропорт Рощино находится в 35 км - дорога займет полчаса.

