

Создано: 13.02.2026 в 22:28

Обновлено: 02.04.2026 в 22:27

Новосёлова Алиса, Риелтор

89251234567

**Тюменская область, Тюмень, ул. Андрея
Бушуева, 1**

5 790 000 ₽

Тюменская область, Тюмень, ул. Андрея Бушуева, 1

Улица

[улица Андрея Бушуева](#)

Квартира

Общая площадь

33.1 м²

Этаж

15/17

Детали объекта

Тип сделки

Продам

Раздел

[Квартиры](#)

Ремонт

с отделкой

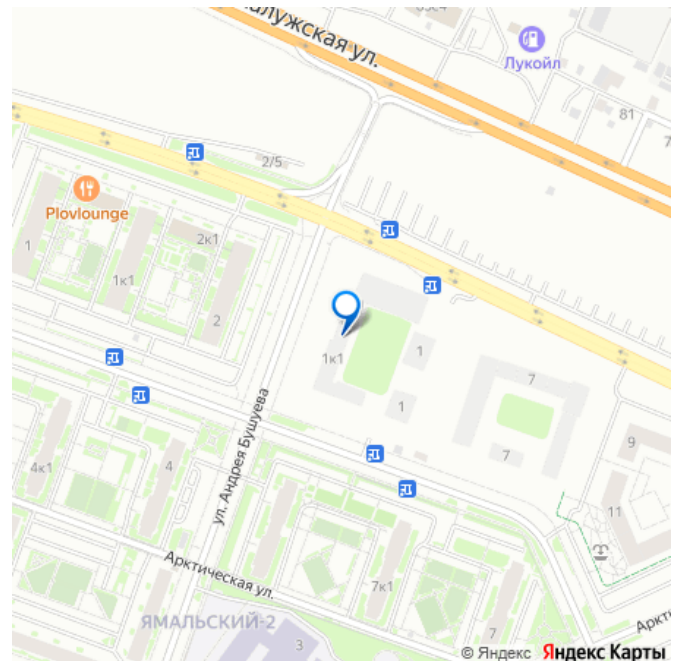
Квартира в новостройке

да

Описание

Код предложения ID 719215. Студия с улучшенной черновой отделкой в монолитно-каркасном доме. Квартира находится на 15 этаже, общая площадь 33.1 кв.м. Дом расположен в г. Тюмень в ЖК ЖК Уездные кварталы. Срок сдачи дома 4 квартал 2026

для заметок

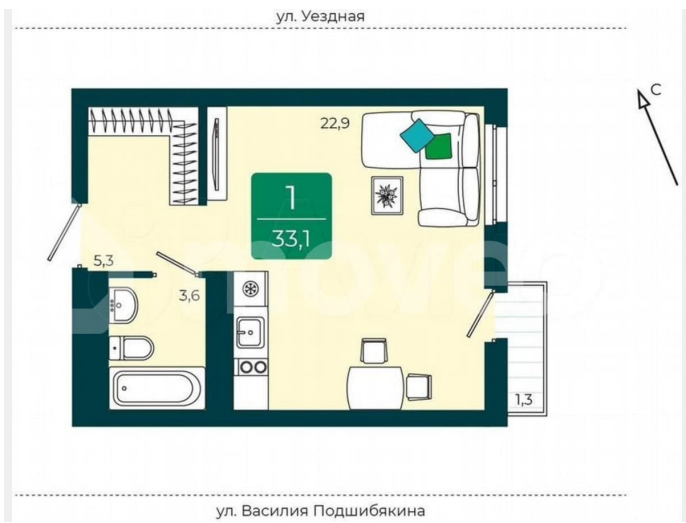
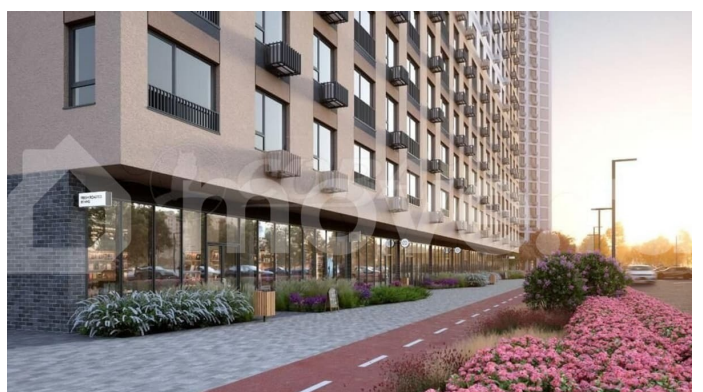


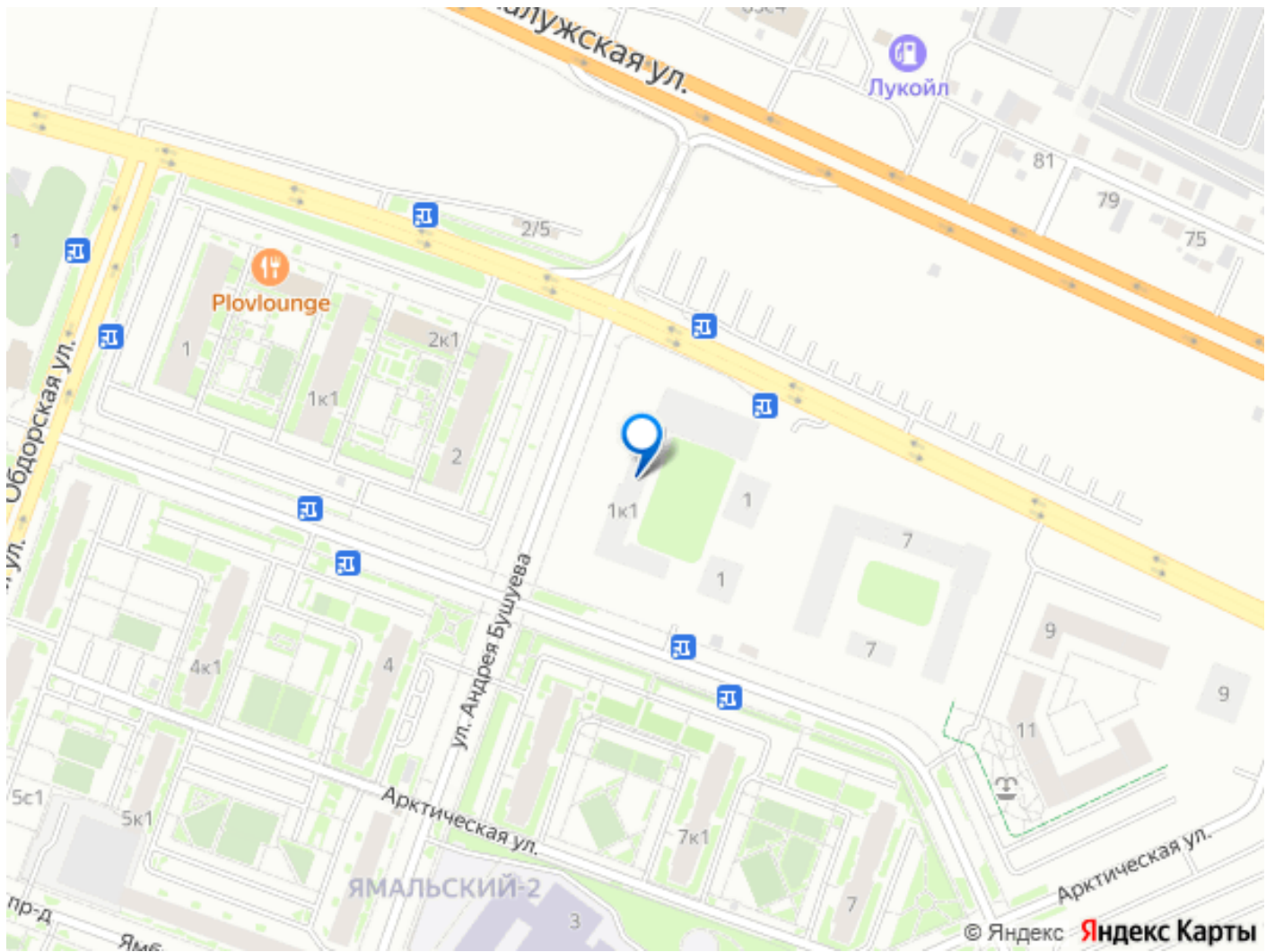
года. Квартиру можно купить с помощью:
наличных средств, ипотеки Особенности ЖК:
— Ремонт за доп. оплату — Хайфлет —
Программа Обмена — Квартиры с террасами
«Уездные кварталы» - масштабный проект,
реализуемый в Тюменской Слободе -
современном и динамично растущем районе
города. Жилой комплекс включает в себя три
квартала. В каждом - несколько
разновысотных секций, объединенных
закрытым от машин двором. Так, первый
квартал представлен тремя домами: 7-10 и
7-17 этажей плюс башня-доминанта в 23
этажа. Внутреннее пространство поражает
воображение грамотной организацией и
нестандартным подходом: «сделано с
любовью» - это, прежде всего, про
концепцию озеленения территории. В
«Уездных кварталах» создана настоящая
экосистема: пешеходный бульвар, сквер,
названный «Изумрудным» за обилие зелени,
ландшафтный дизайн дворов. Цветы,
декоративные травы, кустарники, деревья-
крупномеры рассажены по дендроплану, при
составлении которого учтен календарь
цветения растений, чтобы три сезона в год
двор радовал жителей буйством красок.
Благоустройство, продуманное до
мельчайших деталей, создано для отдыха
людей всех возрастов. Есть лежаки и
теневые перголы. Прихватите плед, чтобы
устроить пикник на газоне или просто
почитать книгу, нежась на солнце. Любители
спорта оценят тренажеры и площадку
workout. Дети - увлекательные игровые
комплексы с верёвочными лестницами,
«паутинками», стеной для скалолазания,
горками и качелями... Совсем малыши не
будут вылезать из песочницы на подиуме из
натурального дерева. Вечерами двор
становится атмосфернее: освещение в

несколько уровней делает его камерным и уютным. А веерная архитектурная подсветка фасадов подчеркивает еще и аристократичный вид комплекса: комбинации цветовых решений, облицовка искусственным камнем до уровня второго этажа, ламинация окон и декоративный парапет, гармонично завершающий облик домов. Заглянем внутрь? В «Уездных кварталах» светлые парадные с прозрачными входными группами на уровне земли. Сквозной проход: с улицы и из двора. Домофон расположен в теплом тамбуре, что очень удобно, – это преимущество вы сможете оценить, когда на улице промозгло и ветрено или в крепкий мороз. Над интерьером общего холла работала группа дизайнеров – они интерпретировали классику, соединив лаконичность форм с натуральными материалами отделки спокойных и уравновешенных тонов: получилось ультрасовременно. Помимо зоны ожидания, в подъездах есть просторная колясочная, кладовые на минус первом этаже. Пора выбирать квартиру, близкую вам по духу: с теплой лоджией или blumen-балконом для любимых цветов, а, может, с видовой террасой или угловым панорамным остеклением. В ЖК «Уездные кварталы» более ста планировочных решений. Просторные кухни-гостиные с тремя окнами, мастер-спальни, гардеробные, отдельные постирочные и гостевые санузлы, вместительные ниши для шкафов... Квартиры сдаются в улучшенной черновой отделке или с ремонтом. Установлены входные металлические двери с двумя замками 4 класса сложности, стальные радиаторы, пластиковые окна с двойным стеклопакетом, счетчики воды, тепла, электроэнергии, выход ТВ (оптоволокну), интернет и телефона, домофон, розетки и выключатели. При

ремонте - натяжные потолки, обои под покраску, ламинат, межкомнатные двери, керамическая плитка в санузлах, сантехника/ Район Тюменская Слобода занял территорию между поселками Комарово, улицами Закалужская и Московский тракт. В любую точку Тюмени на машине можно добраться за 15-20 минут. Активное строительство жилых комплексов продолжается, но социальная инфраструктура уже сложилась. Вокруг «Уездных кварталов»: новые детские сады и школы, остановки общественного транспорта, магазины, поликлиника, детская школа искусств, спортивный комплекс. Кроме того, ежедневные потребности жителей закроют магазины, аптеки, кафе, салоны красоты, службы доставки, которые появятся на первых этажах домов. Но главное, рядом лес – экопарк «Комарово»: 37 гектаров, пронизанные прогулочными тропинками и велодорожками, связанные беседками и скамьями, арт-объектами и спортплощадками. Вдохновляющее на отдых живописное место всего в двух километрах пути.







Move.ru - вся недвижимость России