

**Брусника, Брусника**

**79942577638**

**Тюменская область, Тюмень, улица Павла Фитина, 7**

**6 100 000 ₹**

Тюменская область, Тюмень, улица Павла Фитина, 7

для заметок

**Квартира**

Высота потолков

2.7 м

Жилая площадь

14.6 м<sup>2</sup>

Площадь кухни

5 м<sup>2</sup>

Общая площадь

33.38 м<sup>2</sup>

Этаж

6/25

**Детали объекта**

Тип сделки

Продам

Раздел

[Квартиры](#)

Тип балкона

балкон

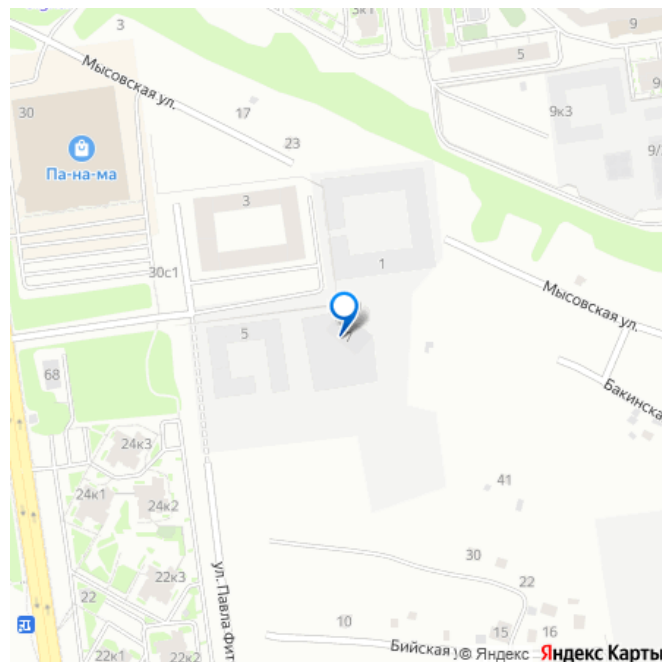
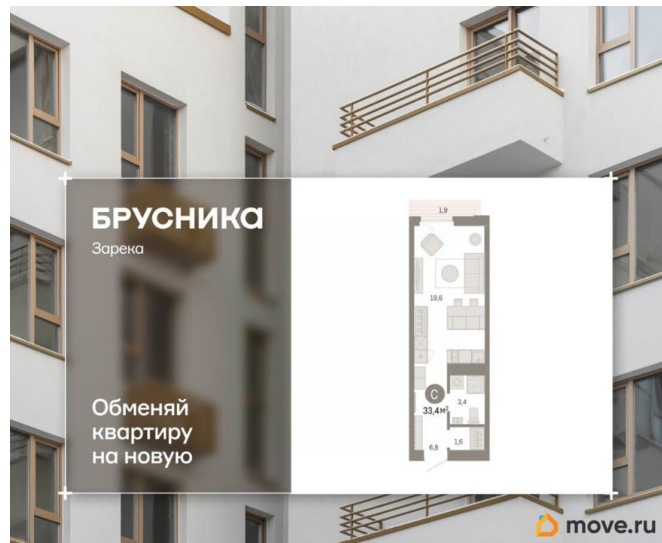
Тип санузла

совмещенный

Вид из окна

во двор

Ремонт



с отделкой

---

Квартира в новостройке

да

---

Год сдачи

1 квартал 2027 г.

---

Покупка в ипотеку

да

---

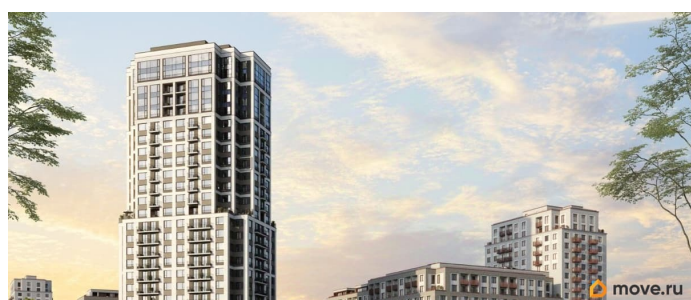
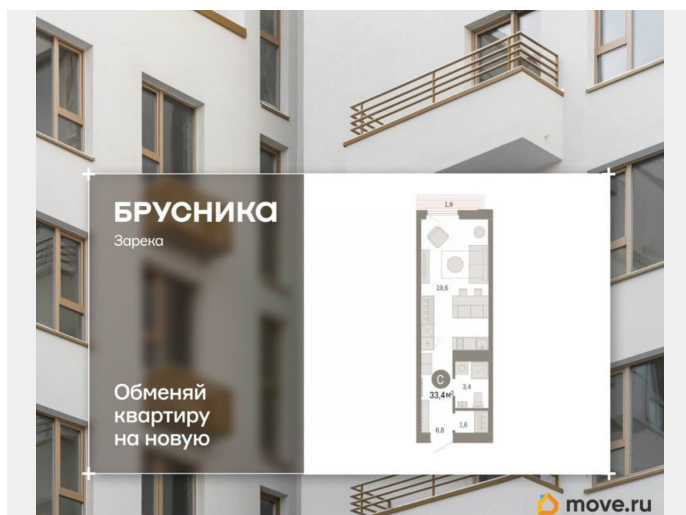
возможна ипотека, лифт

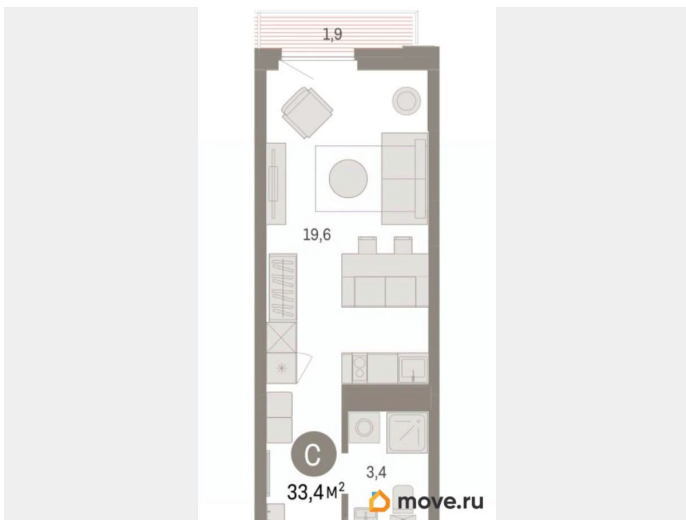
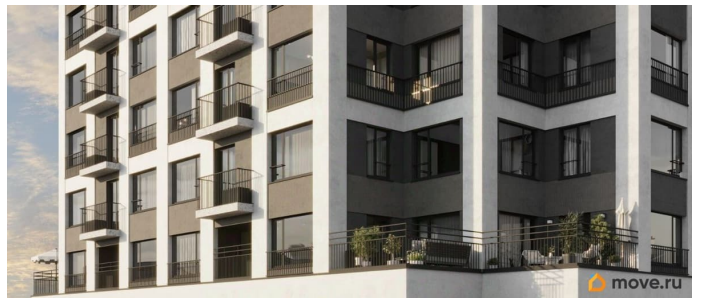
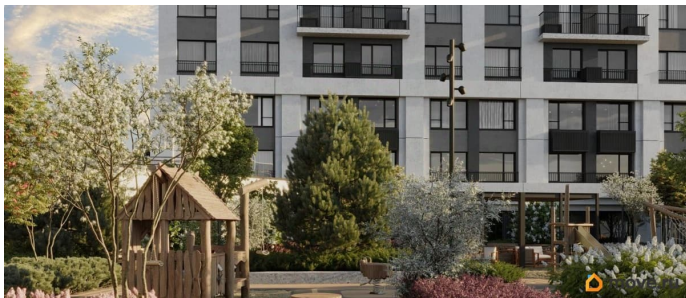
## Описание

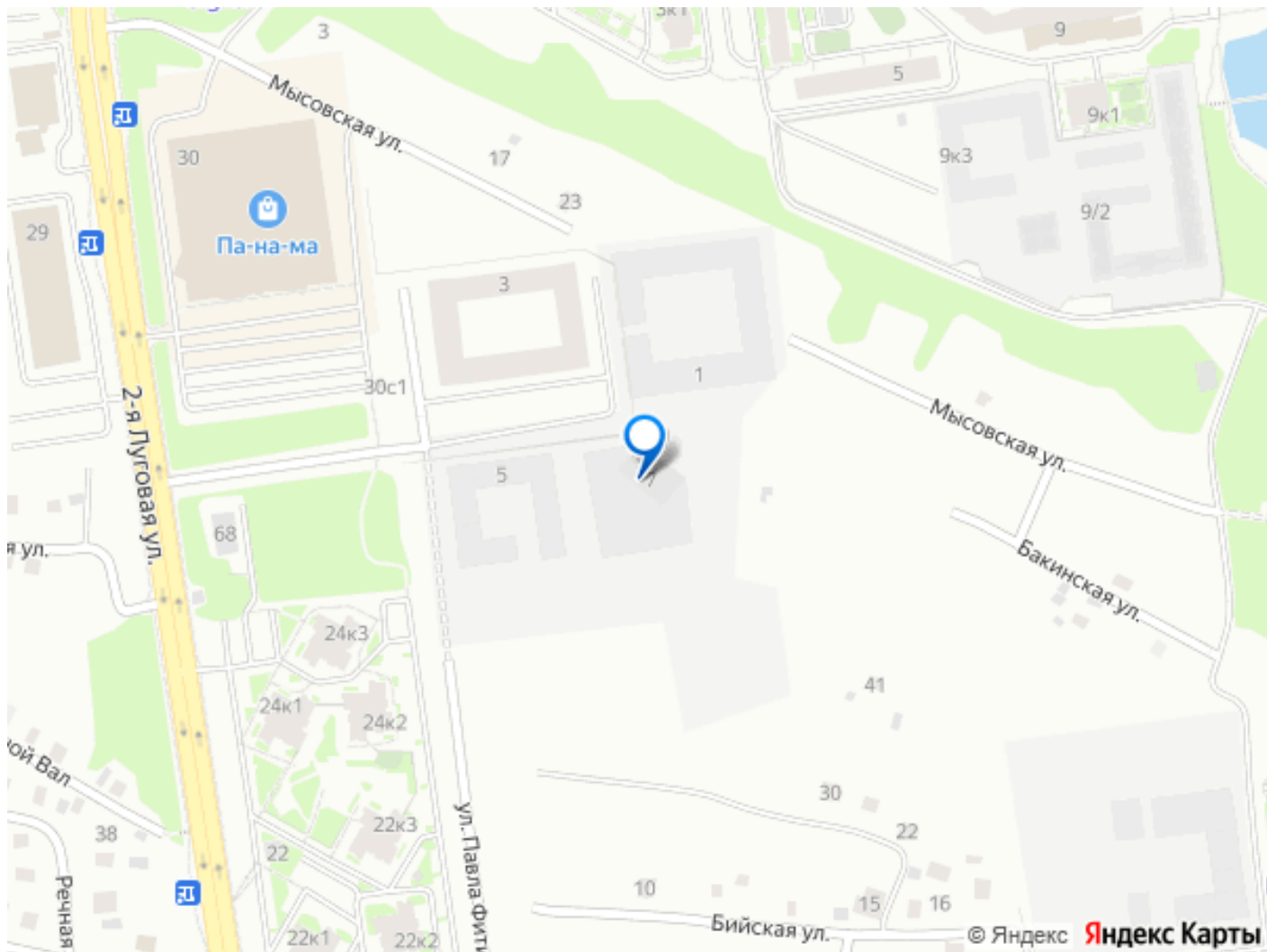
1-комн. студия от застройщика с предчистовой отделкой в ЖК «Зарека» на 6 этаже. Общая площадь: 33.38 кв.м., площадь гостиной 19.6 кв.м., из которых 5 кв.м. выделено под кухонную зону. Все окна выходят на одну сторону. В квартире один балкон, один совмещенный санузел. Высота потолков 2.7 м. Квартира находится в корпусе 5-1. Дом монолитный, одноподъездный, высотой 25 этажей. На этаже 12 квартир. В подъезде 2 пассажирских и 1 грузовой лифт. Окончание строительства - 1 квартал 2027 года. Оформление сделки по договору долевого участия. Студия в жилом районе «Зарека». Особенности планировки: балкон, гардеробная, предчистовая отделка. квартиры в нашей базе: ЗРК05.1-Ж1.6.10. Проект На планировочную структуру «Зареки» повлияла близость к автомобильному мосту Челюскинцев. Мы расположили жилые здания так, чтобы они постепенно удалялись от проезжей части. Приём напоминает лесенку: чем сильнее мост возвышается над участком застройки, тем дальше по отношению к нему стоят дома. Этот ступенчатый сдвиг позволил нам сформировать буфер между кварталами и

оживлённой магистралью. Мы намерены высадить здесь высокие деревья и создать дополнительную защиту от дорожных шума и пыли. В границах нашего участка мы намерены разместить школу и два встроенных детских сада на 135 и 150 мест. Общественные пространства с севера на юг территорию будет пронизывать пешеходный бульвар. Мы мыслим это общественное пространство как главный центр притяжения. На нём будут сосредоточены основные детские игровые и спортивные зоны, места для встреч и спокойного отдыха. Он также сыграет роль мостика, ведущего к другим нашим проектам — «Европейскому кварталу» и «Дому у озера». Одна из базовых идей мастер-плана касается береговой линии. Сегодня озеленение этой территории носит стихийный характер, а прямому доступу к Туре препятствует дамба. Мы хотим благоустроить пространства у воды и открыть их для людей. Архитекторы спроектировали систему многоярусных троп и спусков к реке, смотровые площадки и места для активного отдыха и пикников.

#zsgBvc







Move.ru - вся недвижимость России