

Создано: 08.03.2026 в 23:13

Обновлено: 09.04.2026 в 22:38

Новосёлова Алиса, Риелтор

**89251234567**

Тюменская область, Тюмень, проезд

Капитана Куликова, 3

**5 710 805 ₺**

Тюменская область, Тюмень, проезд Капитана Куликова, 3

для заметок

### Квартира

Общая площадь

33.9 м<sup>2</sup>

Этаж

9/24

### Детали объекта

Тип сделки

Продам

Раздел

[Квартиры](#)

Ремонт

с отделкой

Квартира в новостройке

да

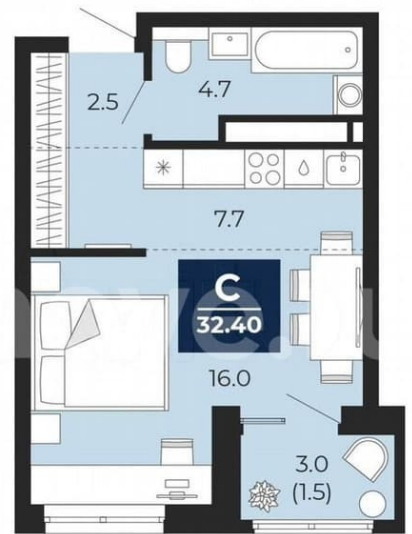
### Описание

Код предложения ID 819041. Студия с улучшенной черновой отделкой в монолитно-каркасном доме. Квартира находится на 9 этаже, общая площадь 33.9 кв.м. Дом расположен в г. Тюмень в ЖК Мириады. Квартиру можно купить с помощью: наличных средств, ипотеки Особенности ЖК: — Ремонт за доп. оплату — Хайфлет — Программа Обмена — Квартиры с террасами

МИРИАДЫ

ЭНКО

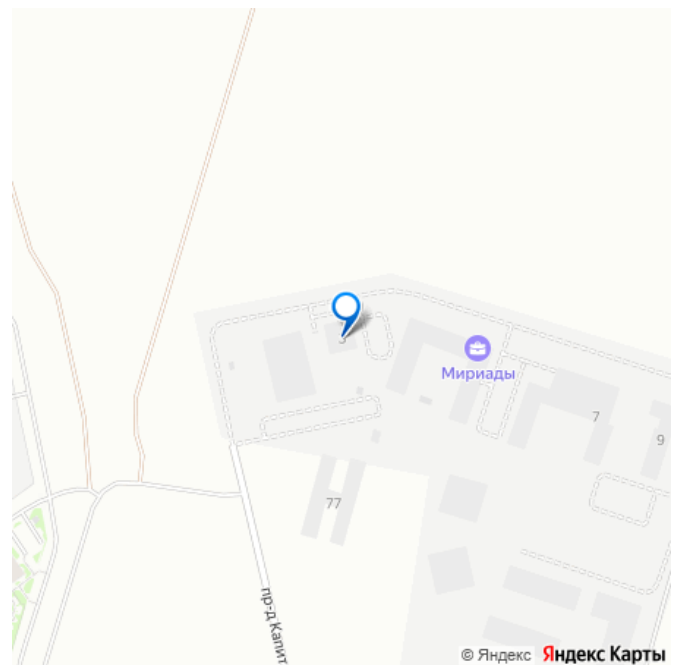
**33,9 м<sup>2</sup>**  
Студия



- Дом сдан
- Раздельный санузел
- Предчистовая отделка

Корпус: ГП-72.101 | Секция: 1 | Этаж: 9 из 25 | Высота: 2.7 м

— Двухуровневые квартиры — Панорамное остекление Жилой квартал «Мириады» — это не просто современное пространство для жизни, а целый автономный город, где природа и урбанистическая эстетика объединены в гармоничное целое. Масштаб впечатляет: 240 гектаров территории и более полутора миллионов квадратных метров жилых и коммерческих пространств. Проект расположен в районе Мыса, в границах улиц Тимофея Чаркова, Тобольского тракта и объездной дороги, всего в нескольких минутах от ТРЦ «Тюмень Сити Молл». Вплоть до 2034 года территория будет постепенно осваиваться, формируя целую коллекцию кварталов с домами полузамкнутой формы, эффектными башнями и уютными урбан-виллами. Архитектурное решение «Мириады» сочетает различные типы фасадов — от мокрого до навесного с облицовкой плиткой «под кирпич». Металлические элементы вокруг окон и входных групп придают зданиям выразительность, а разнообразие балконов и террас открывает жителям разные сценарии жизни — от тихих вечеров на собственной лоджии до завтраков на просторной террасе. В центре квартала проложен оживлённый торговый бульвар, который становится сердцем общественной жизни. Здесь соседствуют рестораны с уютными верандами, бутики, фитнес-центры, авторские кофейни и сервисы для повседневных дел. Шаговая доступность гипермаркетов, современных школ и детских садов делает жизнь удобной, а простор для бизнеса — по-настоящему перспективным. Мириады — это и город-сад. Зеленые рожи, взрослые деревья и кустарники, органично вписанные в планировку, создают атмосферу уюта. Здесь есть зоны для уединенного отдыха, места для прогулок с детьми,

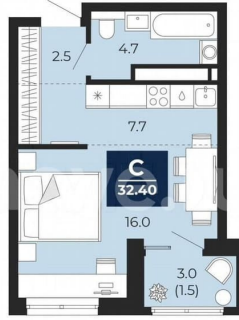


спортивные пространства с уличными тренажёрами, турниками, теннисными столами и мультиспортивными площадками. Особую изюминку придаёт декоративный водоём с художественной подсветкой и арт-объектами в виде птиц. Дворы свободны от автомобилей: для машин предусмотрены подземные и отдельно стоящие паркинги, что обеспечивает тишину и безопасность. Подъезды и общественные зоны выполнены в едином стиле, где сочетаются эргономика, природные материалы и мягкое освещение. Здесь есть помещения для хранения колясок и велосипедов, IP-домофоны с Face ID, система «Умный дом». Квартиры спроектированы с заботой о комфорте: широкоформатные энергосберегающие окна с низкими подоконниками и детскими замками, тёплые лоджии и французские балконы, улучшенная предчистовая отделка White Box или готовый ремонт с кухней и прихожей. Применяются стальные двери с двойным замком, горизонтальная разводка инженерных систем, повышенное утепление фасадов и телеметрия для контроля ресурсов. Планировки учитывают разные потребности: компактные студии для студентов, форматы 1+ и 2+ для молодых пар, просторные 3+ для семей. Всего более 1170 квартир в домах от 12 до 24 этажей — здесь каждый найдёт своё идеальное пространство. ЖК «Мириады» — это территория, где каждый день наполнен комфортом, возможностями и вдохновением: место, где хочется жить, развиваться, растить детей и встречать утро с чувством гармонии между природой и динамикой города.

МИРИАДЫ

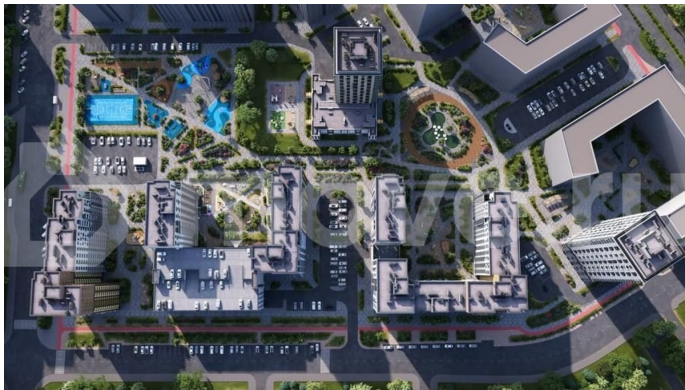
ЭНКО

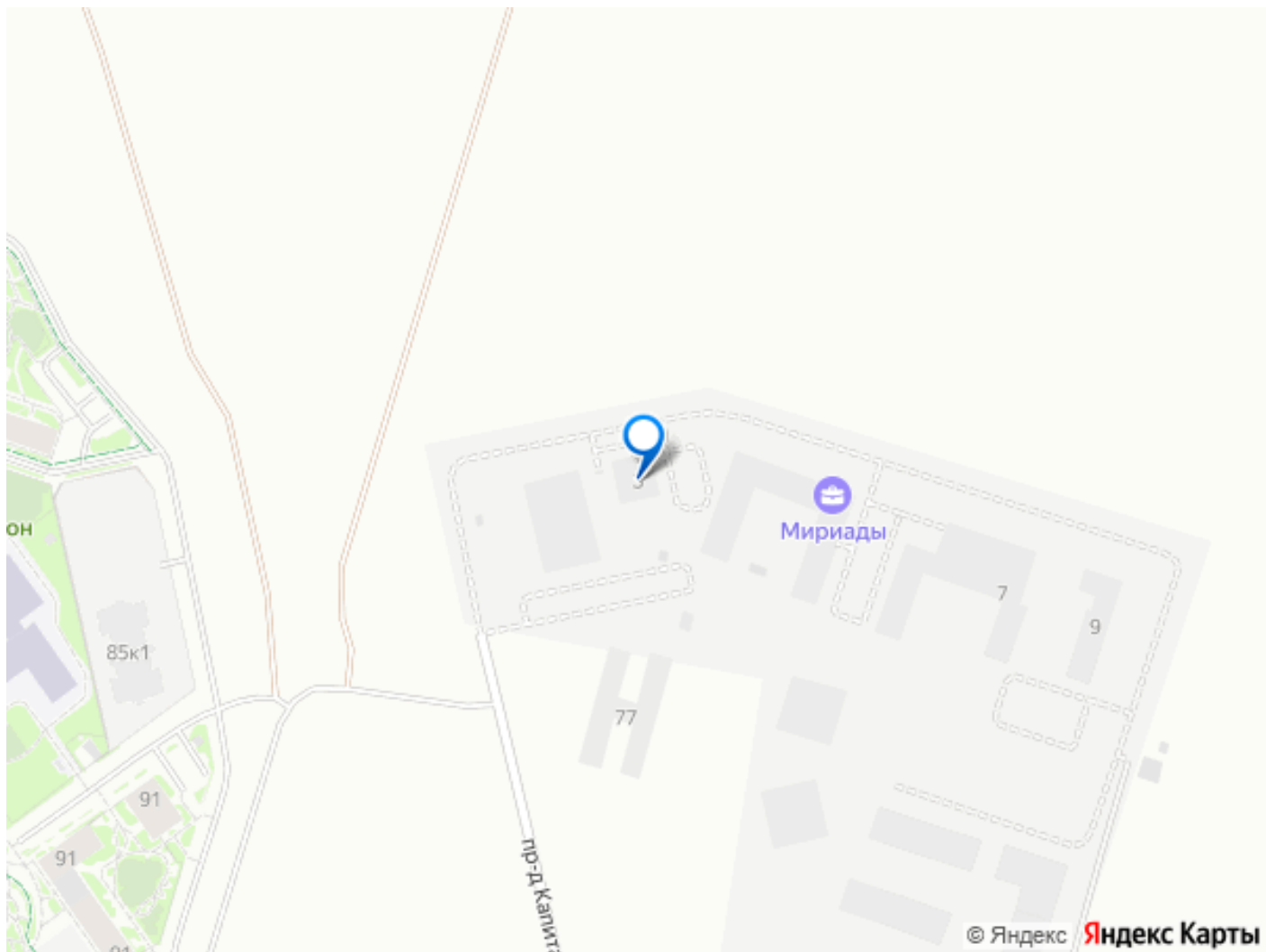
33,9 м<sup>2</sup>  
Студия



- Дом сдан
- Раздельный санузел
- Предчистовая отделка

Корпус: ГП-72.101    Секция: 1    Этаж: 9 из 25    Высота: 2.7 м





Move.ru - вся недвижимость России