

Создано: 08.04.2025 в 10:50

Обновлено: 26.01.2026 в 10:58

<https://tyumen.move.ru/objects/9285222827>

Брусника, Брусника

**79942576541**

Тюменская область, Тюмень, улица  
Муравленко, 9/2

**6 890 000 ₽**

Тюменская область, Тюмень, улица Муравленко, 9/2

Улица

[улица Муравленко](#)

## Квартира

Высота потолков

2.7 м

Жилая площадь

11.9 м<sup>2</sup>

Площадь кухни

5 м<sup>2</sup>

Общая площадь

34.06 м<sup>2</sup>

Этаж

5/8

## Детали объекта

Тип сделки

Продам

Раздел

[Квартиры](#)

Тип балкона

лоджия

Тип санузла

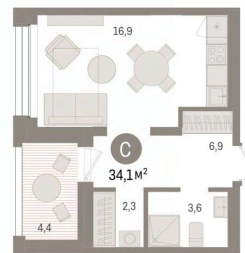
совмещенный

Вид из окна

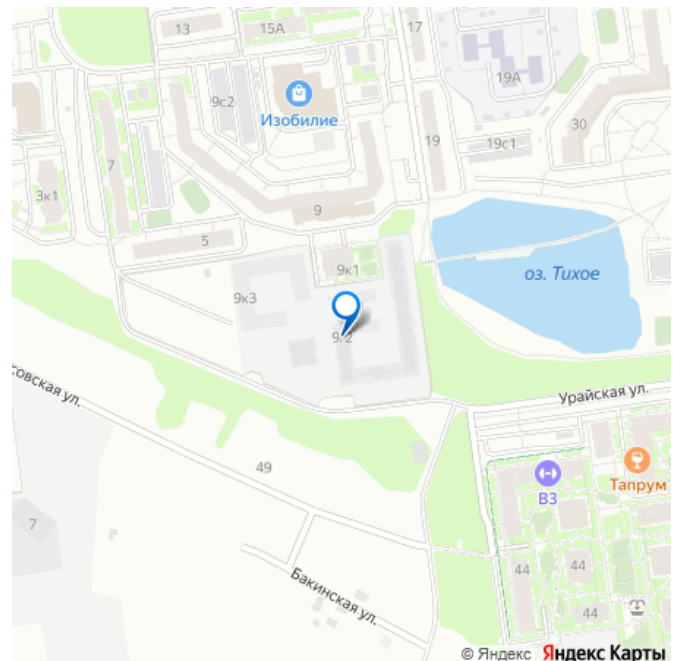
для заметок

**БРУСНИКА**

Обменяй  
квартиру  
на новую



 move.ru



во двор

Ремонт

с отделкой

Квартира в новостройке

да

Год сдачи

2 квартал 2026 г.

Покупка в ипотеку

да

возможна ипотека, лифт

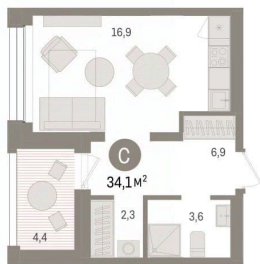
## Описание

Продается 1-комн. студия с предчистовой отделкой в ЖК «Дом у озера» на 5 этаже. Общая площадь: 34.06 кв.м., площадь гостиной 16.9 кв.м., из которых 5 кв.м. выделено под кухонную зону. Все окна выходят на одну сторону. В квартире одна лоджия, один совмещенный санузел. Высота потолков 2.7 м. Дом монолитный, многоподъездный, переменной этажности, от 1 до 8 этажей. Квартира находится в 8-й секции высотой 8 этажей в корпусе 2. На этаже 5 квартир. В подъезде 1 грузовой лифт. Окончание строительства - 2 квартал 2026 года. Оформление сделки по договору долевого участия. Студия в Доме у озера. Особенности планировки: предчистовая отделка. квартиры в нашей базе: ДМУ-02-8-8.5.4. «Дом у озера» является продолжением «Европейского квартала». Он расположен в центре заречного района города. В 2030 году здесь появится квартал, состоящий из урбан-вилл, таунхаусов, секционных домов и башни. Вокруг уже сформирована необходимая инфраструктура: детские сады, школы, спортивный комплекс,

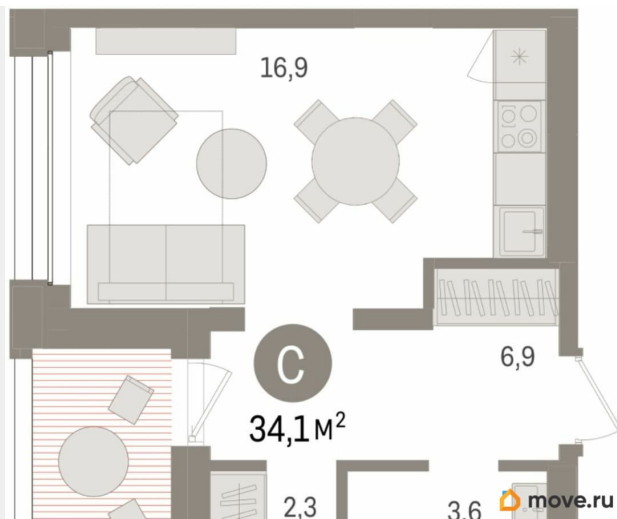
продуктовые магазины, аптеки, кофейни, рестораны и салоны красоты. Путь до центра города занимает 7 минут на машине. Озеро Тихое — ценный рекреационный ресурс. Брусника вернула ему прежнее значение и сделала новой точкой притяжения для жителей микрорайона. Ключевым элементом концепции благоустройства стала вода. В каждой части квартала архитекторы нашли для нее свою форму. Вдоль пешеходных улиц разместили искусственные ручьи, на центральной площади — фонтан и дождевые сады. Основная точка притяжения жителей — озеро и выходящий на его сторону променад. Здесь мы организуем смотровые площадки и расположим летние террасы кафе и ресторанов. Тесную связь застройки с ландшафтом обеспечивает многоуровневое озеленение. Буфер из деревьев и кустарников по периметру квартала превращается в естественный ветрозащитный экран. Такое решение позволяет создать на территории «Дома у озера» комфортный микроклимат. Подъезды «Дома у озера» с прозрачными входными группами и большими лифтами. Для мест общего пользования архитекторы разработали новую интерьерную коллекцию, вдохновленную эклектичными восточными мотивами. В отделке сочетаются коричневый, желтый и белый цвета, повторяющие колористические решения фасадов. Декоративные перегородки, установленные в лобби, напоминают машрабию — элемент арабской архитектуры в виде узорной решетки. За счет мягкой мебели, многоуровневого освещения теплых оттенков и предметов декора (например, зеркал и картин) холлы воспринимаются как продолжение квартиры. #Z5CsBi

**БРУСНИКА**

Обменяй  
квартиру  
на новую

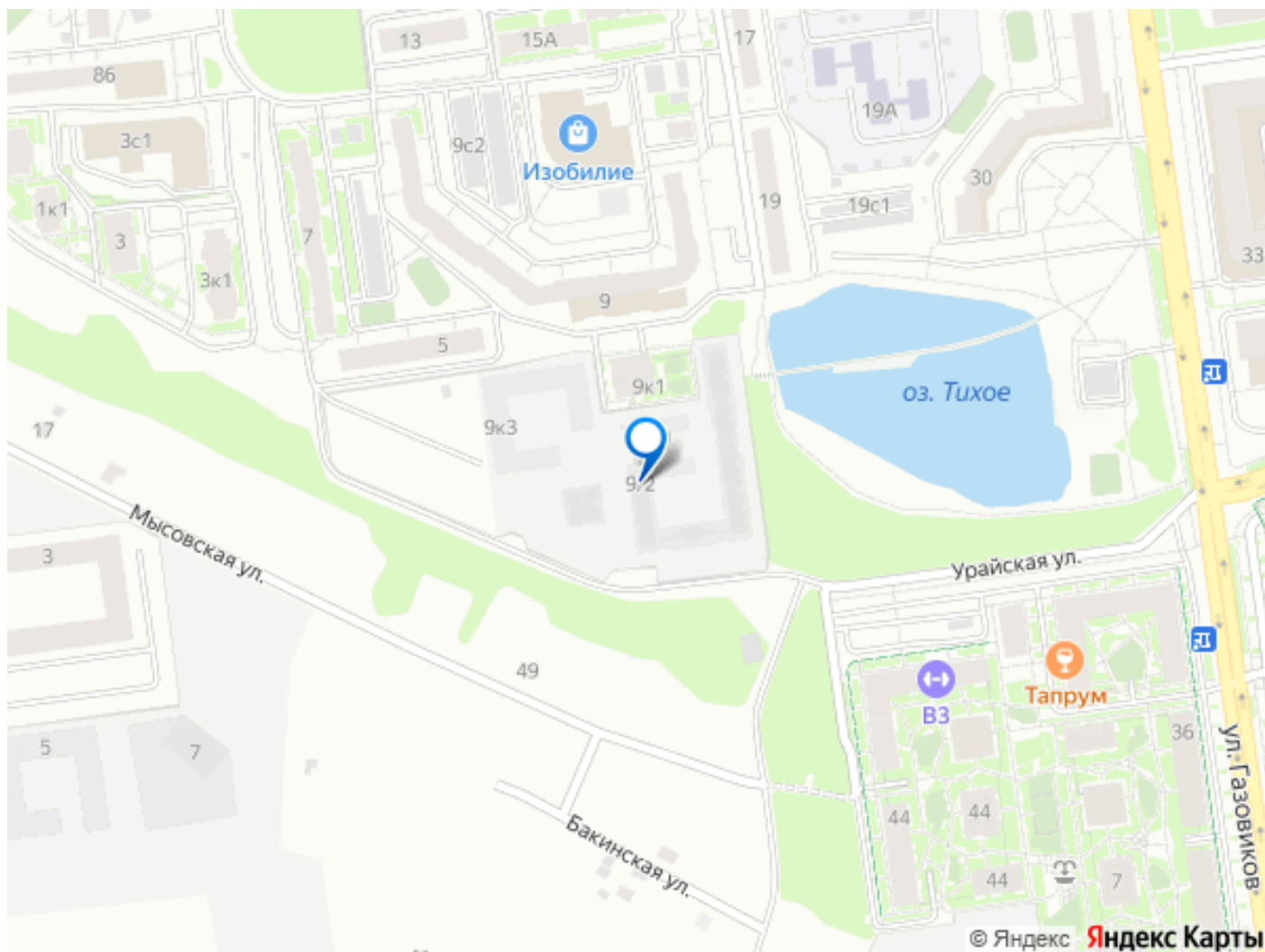


move.ru



move.ru





Move.ru - вся недвижимость России