

Райма, Риелтор

**89251234567**

**Тюменская область, Тюмень, ул. Василия Малкова, 26**

**4 417 000 ₽**

Тюменская область, Тюмень, ул. Василия Малкова, 26

## Квартира

Общая площадь

36.1 м<sup>2</sup>

Этаж

2/9

## Детали объекта

Тип сделки

Продам

Раздел

[Квартиры](#)

Ремонт

с отделкой

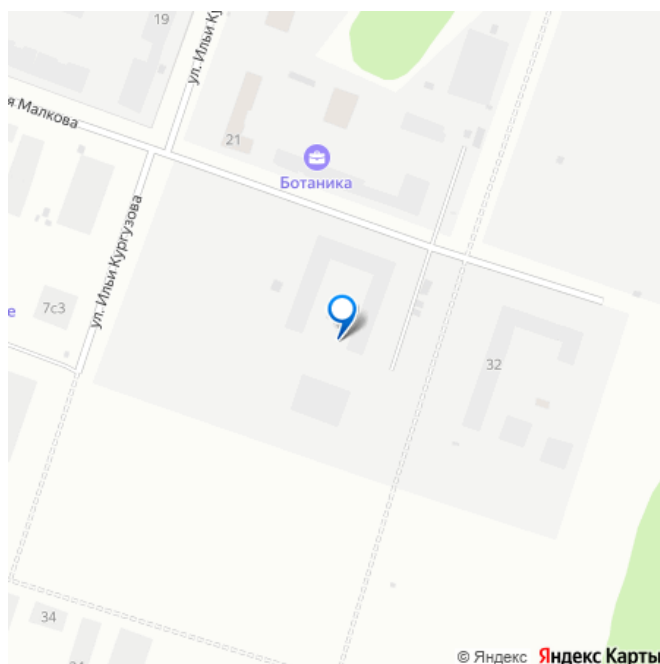
Квартира в новостройке

да

## Описание

СПОСОБЫ ПОКУПКИ : 1) СЕМЕЙНАЯ ИПОТЕКА НА ВЫГОДНЫХ УСЛОВИЯ. 2) БЕСПРОЦЕНТНАЯ РАССРОЧКА 3) ПОКУПКА КВАРТИРЫ ПО ПРОГРАММЕ ПЕРЕСЕЛЕНИЯ С СЕВЕРА 4) ДИСТАНЦИОННАЯ ПОКУПКА 5) МАТЕРИНСКИЙ КАПИТАЛ 6) ИТ И ВОЕННАЯ ИПОТЕКА 7) ПРОГРАММА ОБЕНА Частичный первый взнос !!! К жилому комплексу примыкает сквер, в 100 метрах будет

для заметок



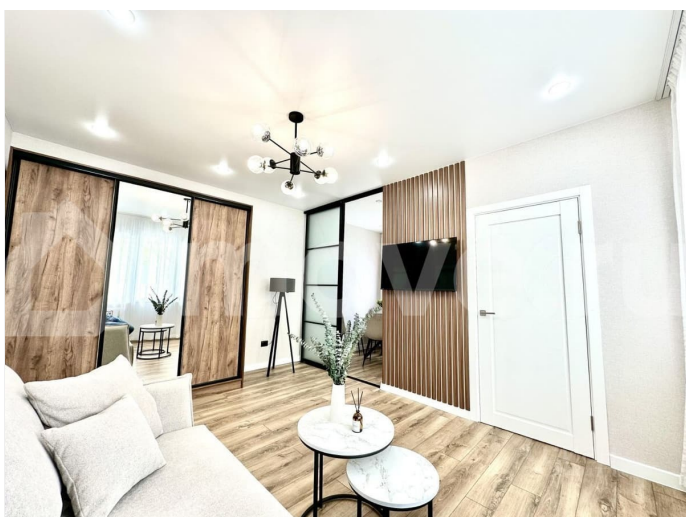
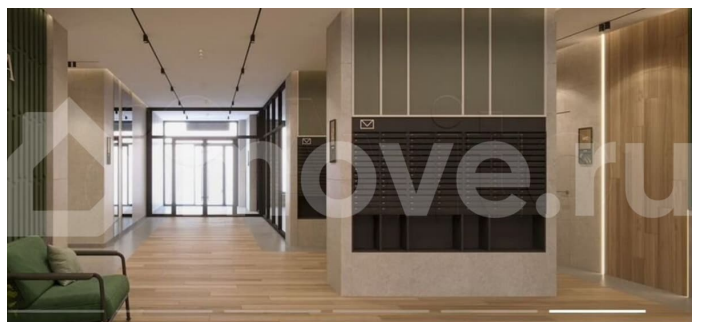
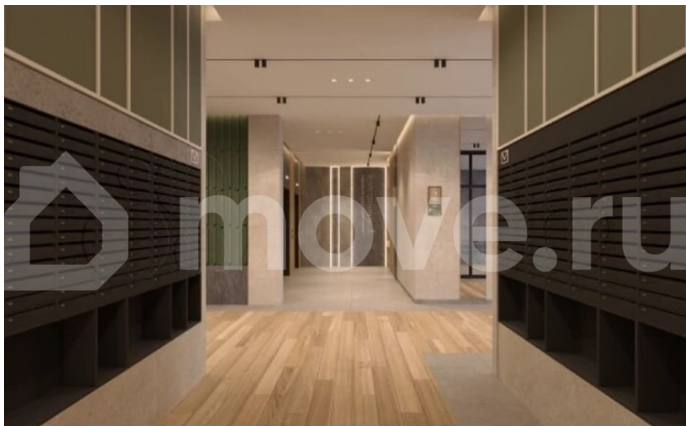
расположен большой Эко-парк Комарово, в пешей доступности через парк уже выстроена вся инфраструктура — детское и взрослое отделения современной поликлиники, детские сады, гимназия, школа общеобразовательная и школа искусств, бары и рестораны на любой вкус, для детей есть вело и скейт площадки. Остановки автобусов также находится в радиусе 500 метров от домов. Место, где природа задает ритм жизни Комарово парк — район Тюмени, расположенный в окружении трёх лесопарков. Здесь легко жить в шаге от природы, при этом не теряя связь с деловым центром города, до которого всего 20 минут на машине. Когда проект Комарово Парка реализуется полностью, район станет домом для 50 000 жителей и настоящим городом в городе — с собственными детскими садами, школами, спорткомплексами, клиниками и остальной инфраструктурой, необходимой для комфортной жизни. На данный момент в шаговой доступности социальная инфраструктура Тюменской слободы с уже действующими новыми садиками, школами и поликлиникой. Свой прогулочный променад Основная ось проекта и его идентичность — центральный прогулочный променад. Променад проходит в самом центре квартала. Здесь будет интересно каждому жителю. Это место встречи для взрослых, игровая зона для самых маленьких, и спортивная площадка для подростков. Дом начинается с парадной Ощущение дома в жилом комплексе начинается с просторных и стильных холлов на входе в подъезд. Интерьеры холлов оформлены по индивидуальным дизайн-проектам, в них оборудованы удобные велком-зоны. Входы с уровня земли обеспечивают легкий доступ родителям с колясками и маломобильным

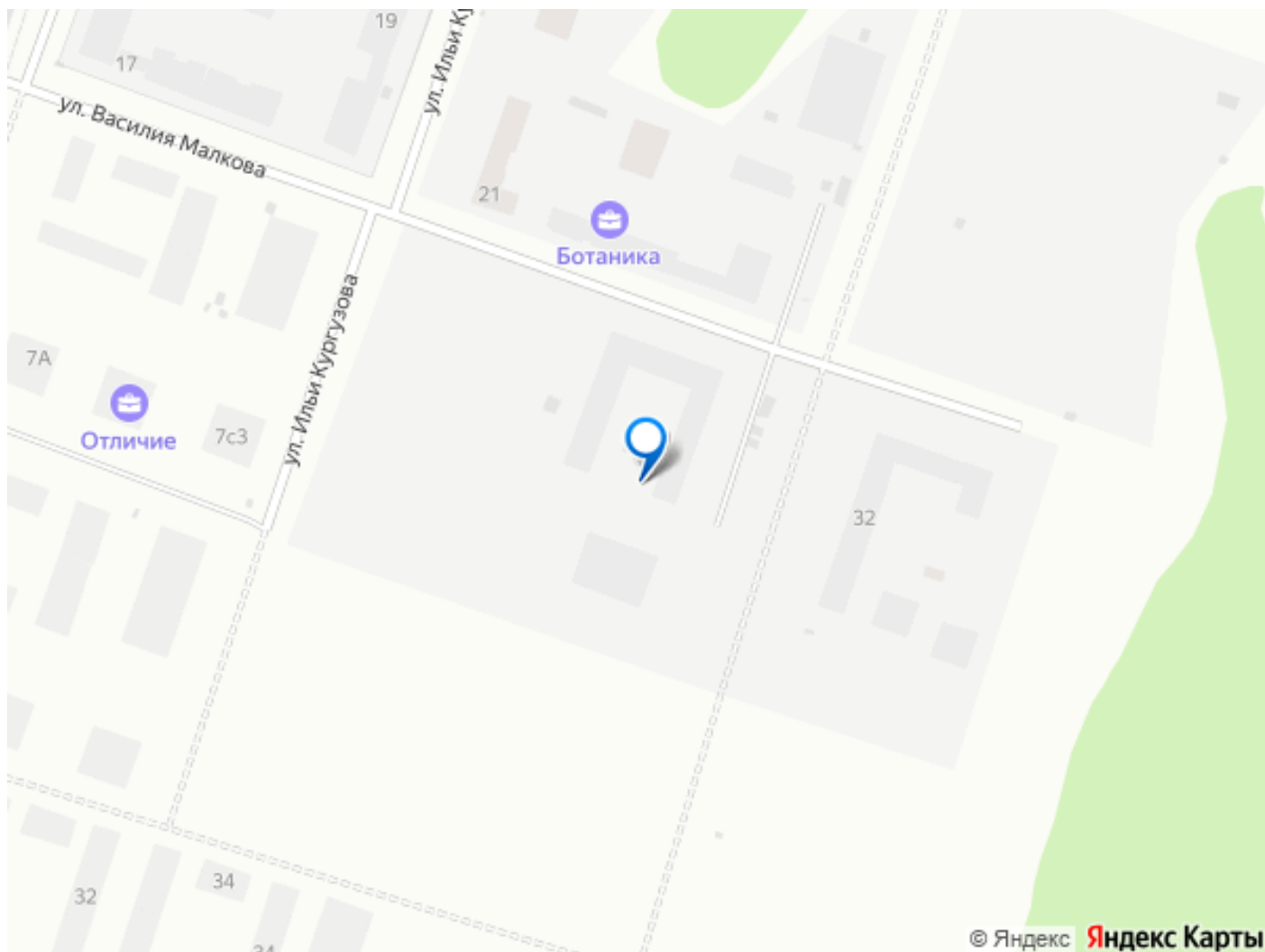
жителям. Холл и жилые этажи соединяют бесшумные скоростные лифты, а понятная навигация позволит гостям и курьерам быстро найти нужную квартиру. Также в холлах «Ботаники»: — Сквозные подъезды — Прозрачные входные группы — Раздвижные двери в высотных секциях — Колясочные с креплениями для велосипедов при входе

Уникальные планировочные решения Здесь более 50 планировочных решений: грамотно спланированные студии, шикарные квартиры 3+ и 4+ с видом на сквер и лесной массив.

При проектировании мы учли все современные тенденции и готовы вам предложить: — квартиры с отдельным входом — квартиры с кладовкой в зоне кухни-гостиной — квартиры с окном в ванной — спальни с кабинетом — гардеробные и прачечные помещения — квартиры с гостевыми и спальными зонами — мастер-спальни

Почему стоит обратиться к нам: 1. Помогаем экономить. Договариваемся о скидке или рассрочке с застройщиком, если это возможно. 2. Оформляем ипотеку бесплатно, снижаем процентную ставку за счет партнерства с банками. 3. Обеспечиваем комфорт. Организуем просмотр объекта в удобное время. 4. Экономим до 99% вашего времени, потому что сами оформляем сделку. 5. Предоставляем подробную информацию. Рассказываем о преимуществах и недостатках жилья. Гарантируем финансовую безопасность сделки. Предоставляем полное юридическое сопровождение без комиссий. Звоните, подберем вашу квартиру мечты!!!.





Move.ru - вся недвижимость России