

Людмила, Риелтор

89251234567

Тюменская область, Тюмень, ул. Павла Фитина, 3

6 110 000 ₽

Тюменская область, Тюмень, ул. Павла Фитина, 3

Квартира

Общая площадь

36.2 м²

Этаж

17/18

Детали объекта

Тип сделки

Продам

Раздел

[Квартиры](#)

Ремонт

с отделкой

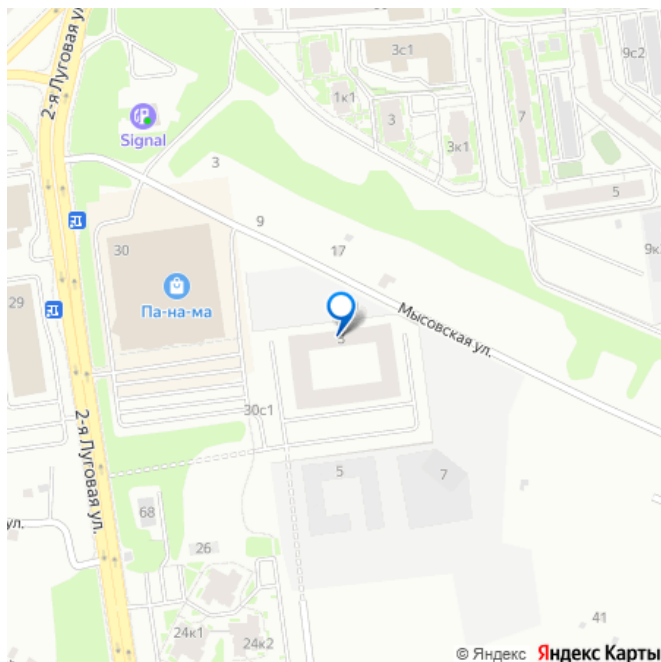
Квартира в новостройке

да

Описание

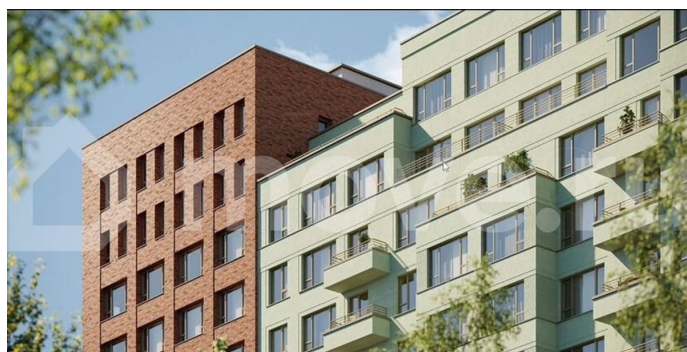
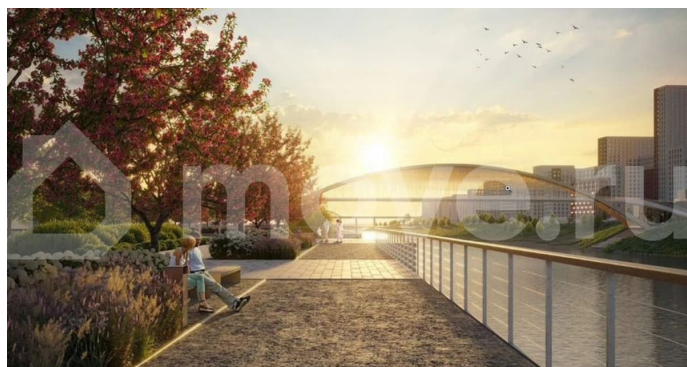
Проект расположен в заречной части Тюмени, на левом берегу Туры, рядом с двумя другими нашими объектами — «Европейским кварталом» и «Домом у озера». Осваиваемый участок занимает площадь почти в 29 га. С одной стороны он граничит с частным сектором, исторически преобладавшим на этой территории; с другой — с многоэтажной жилой застройкой — здесь

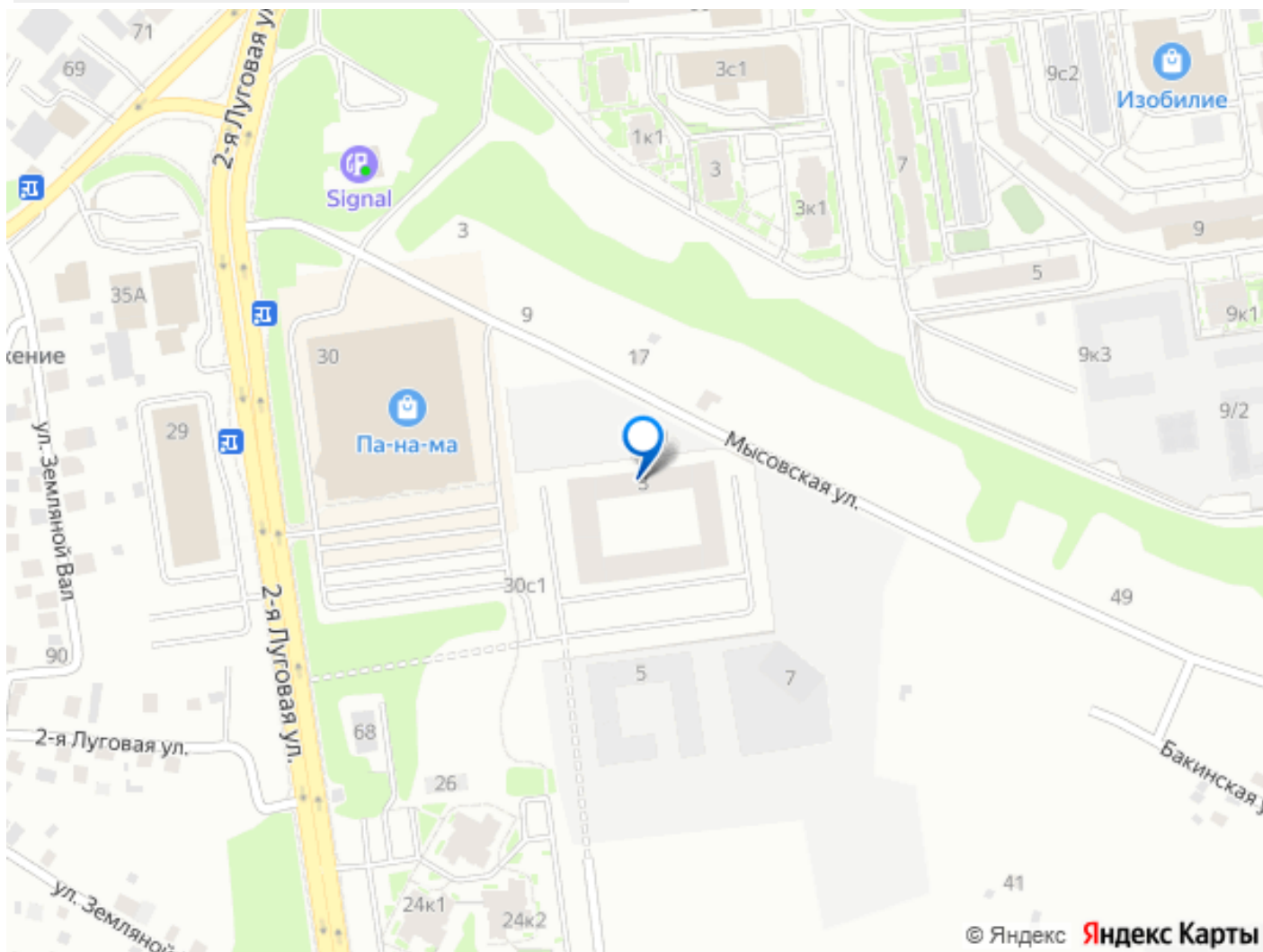
для заметок



сосредоточены ключевые объекты инфраструктуры: школы, детские сады, поликлиники, несколько торговых центров, остановки общественного транспорта. С центром Тюмени площадку связывает мост Челюскинцев. Согласно утверждённому проекту планировки территории здесь появятся несколько новых улиц и развязка на пересечении 2-ой Луговой и Щербакова, которые позволят увеличить транспортную и пешеходную доступность района и снизить загруженность дорожной сети. Вскоре появится новый велопешеходный мост, который соединит заречную часть города с историческим центром в районе Царской пристани. Он станет важным объектом городского рекреационного маршрута и будет включать общественные пространства для отдыха. А жителям «Зареки» позволит отказаться от транспорта и сократит маршрут до центра города. Конструкция моста будет напоминать символ города — дощаник. Для Брусники мост станет стратегически значимым объектом: он позволит связать проекты «Европейский квартал», «Зарека» и «Европейский» на одном берегу реки с районом «Речной порт» на другом. Проект предполагает строительство в границах улиц 2-ой Луговой, Береговой и Урайской кварталов, высотность которых понижается по мере приближения к реке. Маркерами территории станут три акцентные башни в северной, центральной и южной частях района. На планировочную структуру «Зареки» повлияла близость к автомобильному мосту Челюскинцев. Мы расположили жилые здания так, чтобы они постепенно удалялись от проезжей части. Визуально приём напоминает лесенку: чем сильнее мост возвышается над участком застройки, тем дальше по отношению к нему

стоят дома, и наоборот. Этот ступенчатый сдвиг позволил нам сформировать буфер между кварталами и оживлённой магистралью. Мы намерены высадить здесь высокие деревья и таким образом создать дополнительную защиту от дорожных шума и пыли. При покупке квартиры действуют доп.скидки до конца месяца, кондиционер в подарок, есть возможность обменять старую квартиру на новую, траншевая ипотека





Move.ru - вся недвижимость России