

Сергей Иванов, Риелтор

89251234567

Тюменская область, Тюмень, ул. Вадима Бованенко, 10

5 670 000 ₽

Тюменская область, Тюмень, ул. Вадима Бованенко, 10

Улица

[улица Вадима Бованенко](#)

Квартира

Общая площадь

36.2 м²

Этаж

15/15

Детали объекта

Тип сделки

Продам

Раздел

[Квартиры](#)

Ремонт

с отделкой

Квартира в новостройке

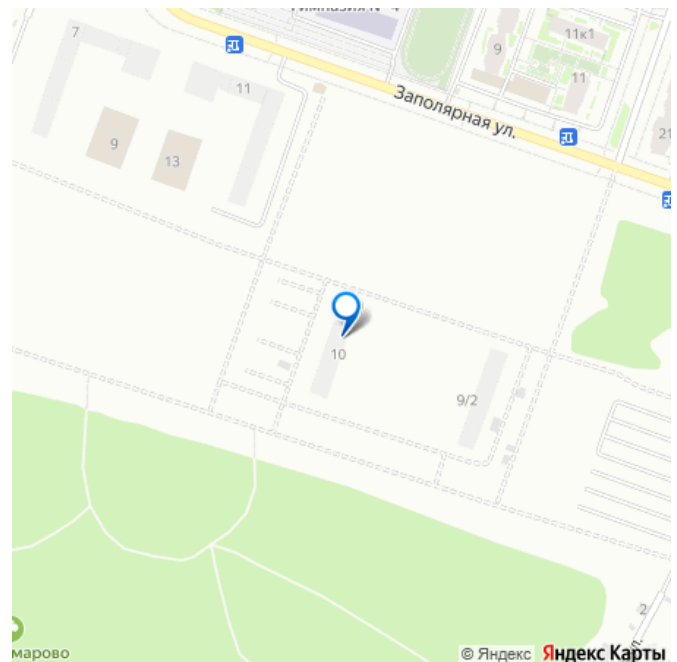
да

Описание

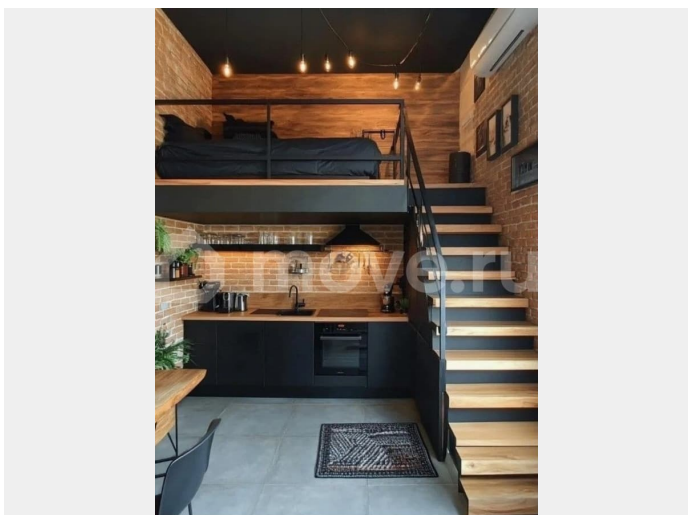
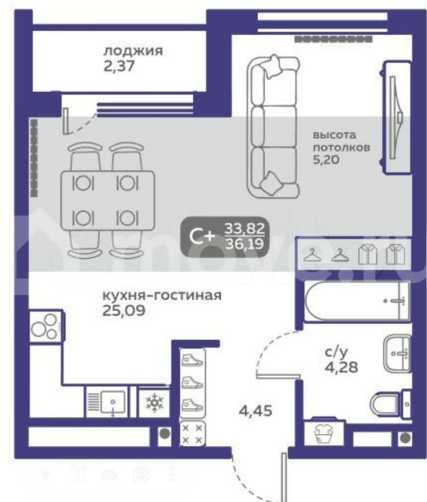
Квартиры в жилом комплексе комфорт-класса в Тюмени — выберите свою идеальную квартиру! Второй свет. Хайфлет.

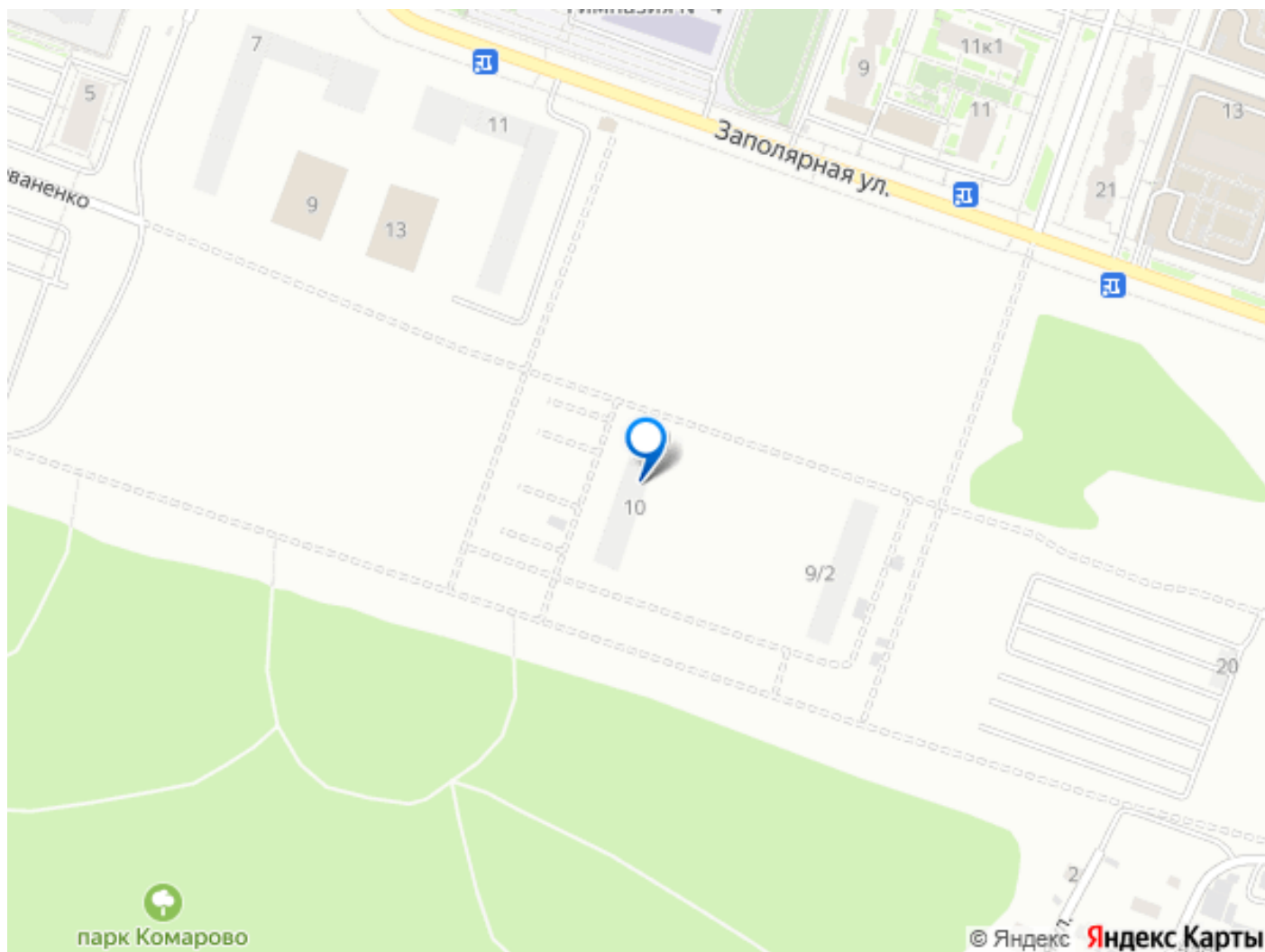
Антрисольный этаж. — Выгодные условия: семейная ипотека от 3,5%. Базовая ипотека - 13,9%. - Беспроцентная рассрочка до

для заметок



31.03.2027г. - Скидка 10% за наличный расчет. — Срок сдачи 1 кв. 2027 года. — Развитая инфраструктура: школа, детский сад, поликлиника, магазины и остановки общественного транспорта — всё в шаговой доступности. — Близость к центру: всего 10 минут до центра города. — Юридическая безопасность: бесплатное юридическое сопровождение на всех этапах сделки. — Персональный сервис: поддержка на каждом этапе покупки. — Кондиционеры в подарок: ваш комфорт начинается с первого дня! Не откладывайте свою мечту на потом — звоните прямо сейчас! Узнайте больше о наших предложениях и выберите идеальный вариант для вашей семьи. Количество квартир, а выгодные условия действуют только сейчас. Тюменская Слобода — молодой, крупный и очень динамично развивающийся район города, простирающийся между поселками Комарово, улицами Закалужская и Московский тракт. Благодаря грамотному плану, его территория спроектирована для максимально комфортной жизни. Добраться из Слободы в любую точку Тюмени на автомобиле можно за 15—20 минут, используя объездную или другие путепроводы. ЖК «Меридиан Слобода» состоит из двух домов переменной этажности от 15 до 20 с отделкой фасадов разной фактуры. Главная фишка ЖК - свой собственный хвойный сквер прямо во дворе. Территория сквера будет оформлена в минималистичном стиле, главное правило которого сохранение экосистемы и гармоничное встраивание объектов инфраструктуры в природную среду. Здесь будут дорожки из деревянных настилов, зоны отдыха, отель для птиц.





Move.ru - вся недвижимость России