

**Тюменская область, Тюмень, ул. Ивана
Чистякова, 9**

6 890 000 ₽

Тюменская область, Тюмень, ул. Ивана Чистякова, 9

Квартира

Общая площадь

38.2 м²

Этаж

3/19

Детали объекта

Тип сделки

Продам

Раздел

[Квартиры](#)

Ремонт

с отделкой

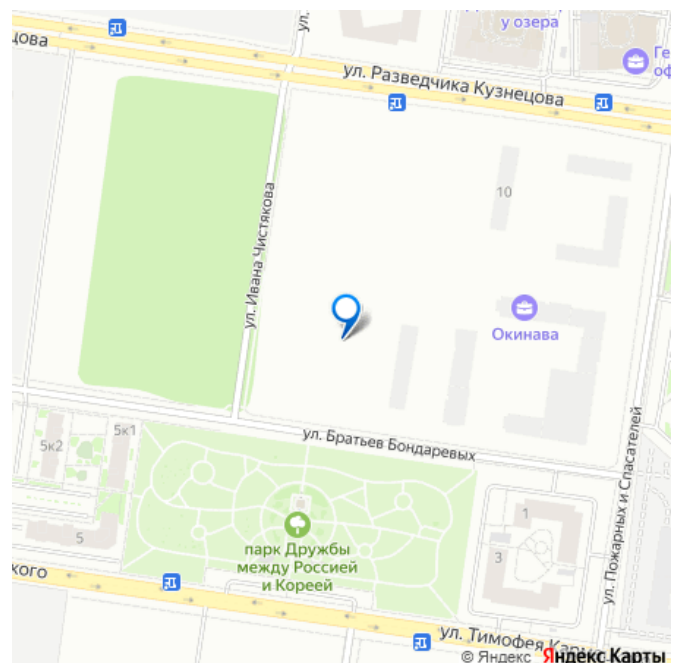
Квартира в новостройке

да

Описание

Акции при покупке квартиры: — Скидка 5% при 100% оплате наличными или ипотекой. — Парковочное место в подарок при покупке квартиры. — 27 программ от 4%: семейная ипотека (6%, ПВ 20,1%, до 30 лет, Металлинвестбанк), IT-ипотека (6%, Сбербанк), стандартная от 16,5% (Банк ДОМ.РФ). Субсидии от застройщика снижают ставку на 0,5-1%. — Беспроцентная на все

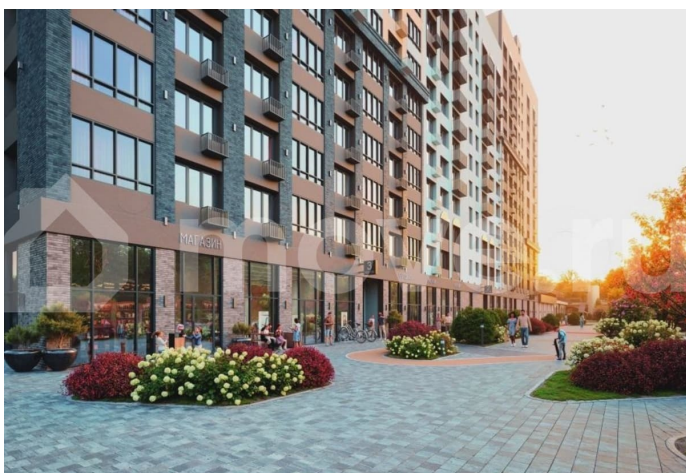
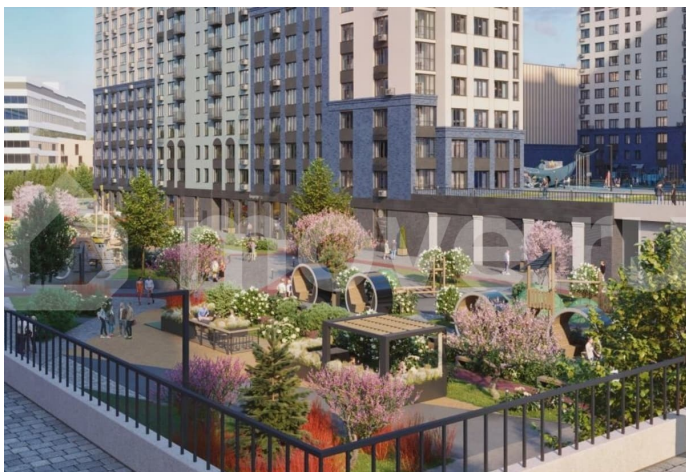
для заметок

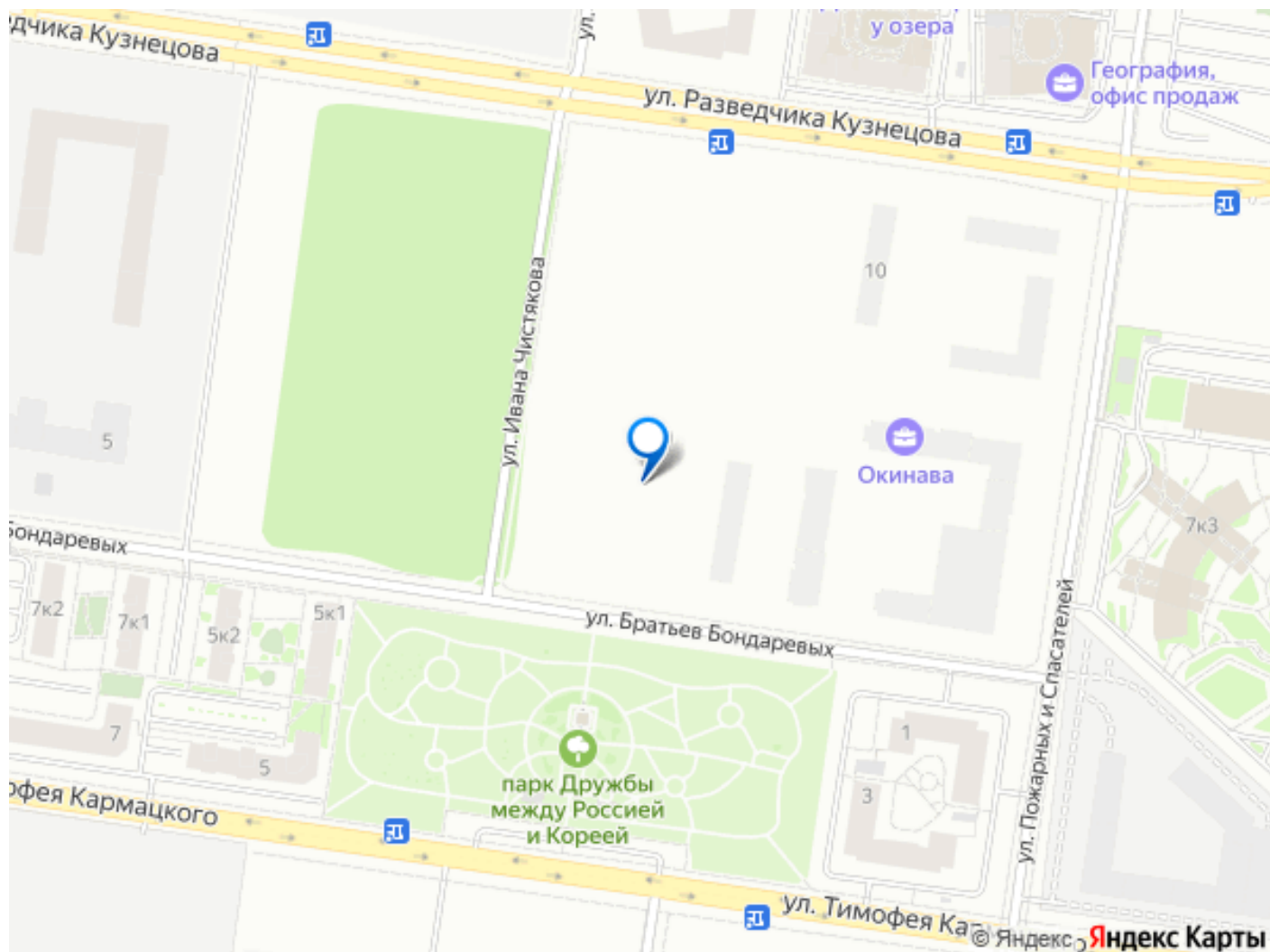


квартиры: ПВ 50%. — Trade-in старой недвижимости, рефералка (1–3% скидки за друга), маткапитал без ограничений.

Продается квартира-студия в премиальном ЖК «Окинава» от застройщика «География» в Тюмени! Просторное открытое пространство разделено на кухню-столовую с компактным гарнитуром, встроенной техникой (плита, холодильник, СВЧ) и обеденной группой — удобно для завтраков и ужинов. Зона отдыха с диваном, ТВ и прямым выходом на лоджию для утреннего кофе или работы с панорамным видом на закрытый двор. Совмещенный санузел. Прихожая с нишей для небольшого шкафа обеспечивает практичное хранение. Потолки 2,7 м усиливают простор. Предчистовая отделка White Box: ровные стены, стяжка, коммуникации, электрика под проект. Полная свобода дизайна — минимализм, сканди или дзен в японском стиле комплекса. Монолит-кирпич: прочность, тепло- и шумоизоляция на высоте. В подъезде 1 пассажирский + 1 грузовой лифт, чистые холлы, колясочные, безбарьерный доступ к паркингу. 6 квартир на этаже — минимум соседей. Полностью закрытый двор-стилобат без машин: двухуровневый бульвар от ветра, видеонаблюдение 24/7, зоны стихий — фонтаны, амфитеатр, аллеи сакуры, смотровые. Детские/спортивные площадки, йога, барбекю. Экодизайн по-японски: натуральные материалы, гармония природы.

Три типа: гостевая наземная, крытая под стилобатом (отопление, зарядки EV), многоуровневый паркинг. Лифт прямо в квартиру. 1 этаж: кафе, магазины, фитнес. 10 мин до центра, Парка Россия-Корея, набережной Туры. Школы, сады, ТРЦ рядом. Экология на высоте, выезд к аэропорту.





Move.ru - вся недвижимость России