

Создано: 13.02.2026 в 18:21

Обновлено: 14.04.2026 в 08:33

ГК ЭНКО, ГК ЭНКО

79325090592

Тюменская область, Тюмень, проезд

Капитана Куликова, 5

6 459 663 ₺

Тюменская область, Тюмень, проезд Капитана Куликова, 5

для заметок

Квартира

Высота потолков

2.7 м

Жилая площадь

29.3 м²

Площадь кухни

5.3 м²

Общая площадь

39.6 м²

Этаж

15/16

Детали объекта

Тип сделки

Продам

Раздел

[Квартиры](#)

Тип балкона

лоджия

Тип санузла

совмещенный

Вид из окна

во двор

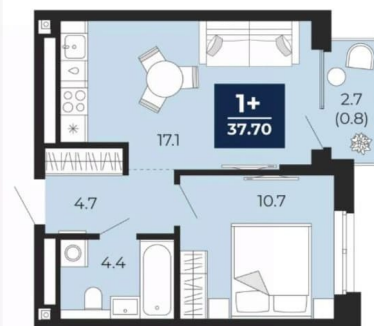
Ремонт

МИРИАДЫ

ЭНКО

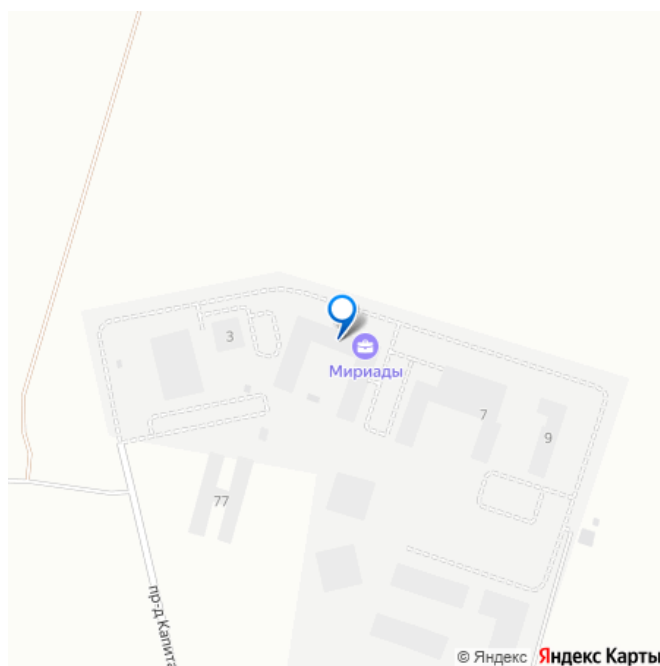
39,6 м²

Студия



- Дом сдан
- Линейная квартира
- Предчистовая отделка

 **move.ru**



с отделкой

Квартира в новостройке

да

Год сдачи

4 квартал 2025 г.

лифт

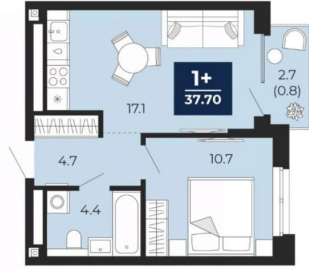
Описание

Продается 1-комн. квартира-студия от застройщика с предчистовой отделкой в ЖК «Мириады» на 15 этаже. Общая площадь: 39.6 кв.м., площадь гостиной 34.8 кв.м., из которых 5.3 кв.м. выделено под кухонную зону. Все окна выходят на одну сторону. В квартире одна лоджия, один совмещенный санузел. Высота потолков 2.7 м. Дом монолитный, многоподъездный, переменной этажности, от 14 до 16 этажей. Квартира находится в 4-й секции высотой 16 этажей в корпусе ГП-72.102. На этаже 6 квартир. В подъезде 1 пассажирский и 1 грузовой лифт. Строительство окончено, дом сдан в 4 квартале 2025 года. Оформление сделки по договору купли-продажи. Вселенная бесконечных историй. Ранее невиданный Тюмени масштаб: территория 240 гектаров и 1 650 000 м² застройки. Мириады это город масштабных перемен и больших возможностей. Город зеленых рощ и зеркальных озер. Город для работы, учебы и развлечений. Город для детей и их родителей. Город для всех и каждого. Проект расположен в районе Мыс рядом с ТРЦ «Тюмень Сити Молл» в границах улицы Тимофея Чаркова, Тобольского тракта и объездной дороги. Срок полного освоения территории - до 2034 года. #26dE56

МИРИАДЫ

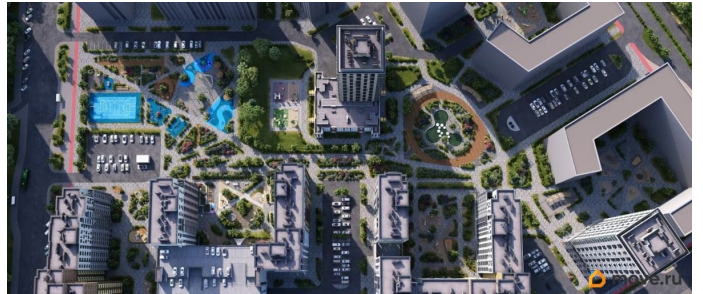
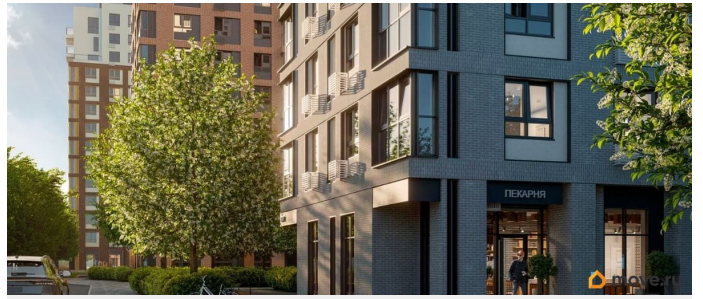
ЭНКО

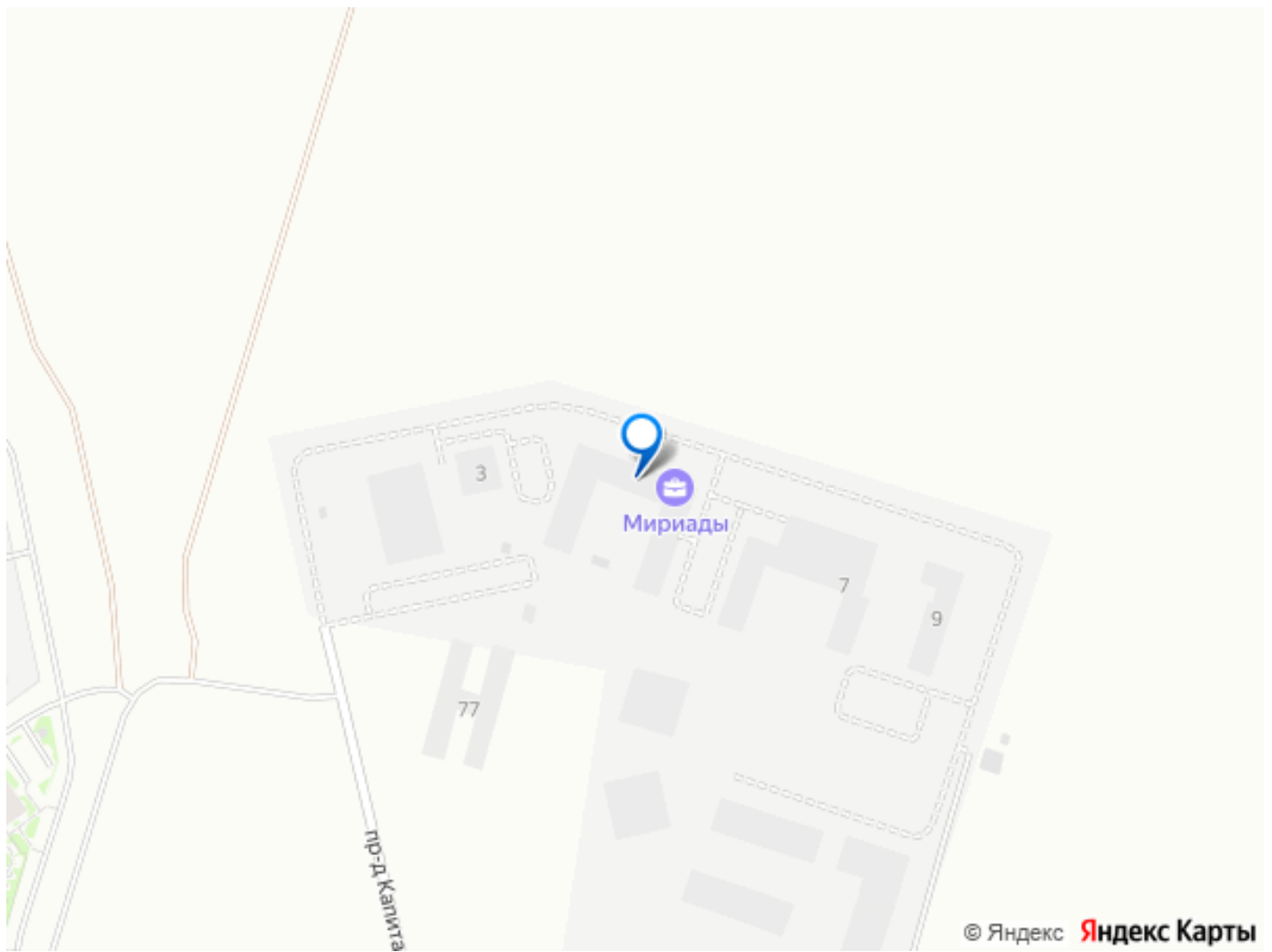
39,6 м²
Студия



- Дом сдан
- Линейная квартира
- Предчистовая отделка

move.ru





Move.ru - вся недвижимость России