

Создано: 02.04.2026 в 23:07

Обновлено: 02.04.2026 в 23:07

**Тюменская область, Тюмень, ул.
Урайская, 14**

5 980 000 ₺

Тюменская область, Тюмень, ул. Урайская, 14

Улица

[улица Урайская](#)

Квартира

Общая площадь

39 м²

Этаж

4/16

Детали объекта

Тип сделки

Продам

Раздел

[Квартиры](#)

Ремонт

с отделкой

Квартира в новостройке

да

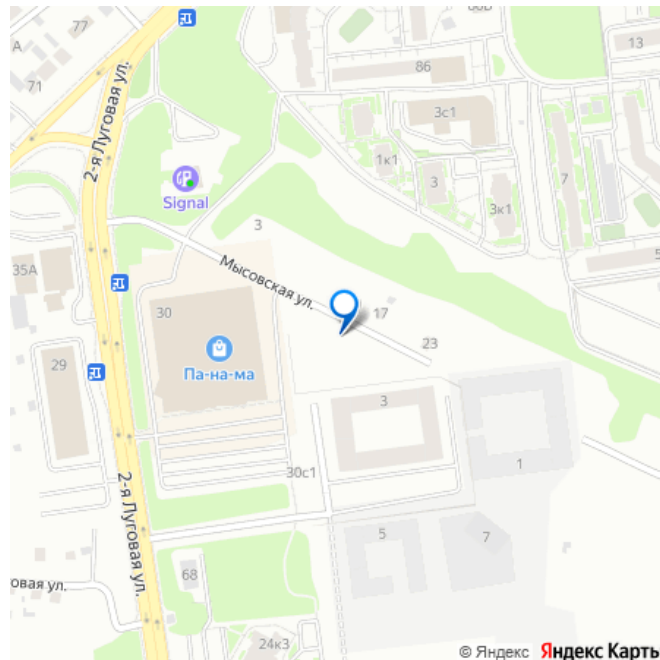
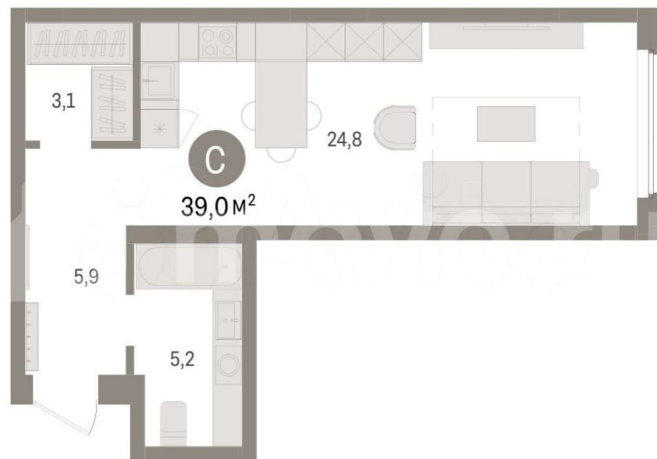
Описание

1-комн. студия с предчистовой отделкой в ЖК «Зарека» на 4 этаже. Общая площадь: 39.01 кв.м. Высота потолков 2.7 м. Дом монолитный, многоподъездный, переменной этажности, от 8 до 16 этажей. Квартира находится в 5-й секции высотой 16 этажей в

<https://tyumen.move.ru/objects/9293106173>

Брусника Тюмень, Брусника Тюмень 89251234567

для заметок



корпусе 2-1. На этаже 6 квартир. В подъезде 1 пассажирский и 1 грузовой лифт.

Окончание строительства - 2 квартал 2029 года. Оформление сделки по договору

долевого участия. Студия в жилом районе «Зарека». Особенности планировки:

гардеробная, предчистовая отделка. О доме Замкнутый квартал высотой 8 этажей с 16-ти

этажной башней-доминантой и двором на стилобате двухуровневого паркинга. Дом 2.1

сочетает в себе приемы классической и современной архитектуры. Выразительность

достигается благодаря симметричной композиции фасада, чередование массинга

идет за счет эркеров и подрезок. Фасады первых этажей выполнены из клинкерного

кирпича, выше - штукатурные. Акцентом на фасаде являются металлические импосты

окон, темно-серого цвета, который будет контрастировать со светлыми оттенками

самого фасада. № квартиры в нашей базе: ЗРК02.1-Ж5.4.2. Проект На планировочную

структуру «Зареки» повлияла близость к автомобильному мосту Челюскинцев. Мы

расположили жилые здания так, чтобы они постепенно удалялись от проезжей части.

Приём напоминает лесенку: чем сильнее мост возвышается над участком застройки, тем

дальше по отношению к нему стоят дома. Этот ступенчатый сдвиг позволил нам

сформировать буфер между кварталами и оживлённой магистралью. Мы намерены

высадить здесь высокие деревья и создать дополнительную защиту от дорожных шума и

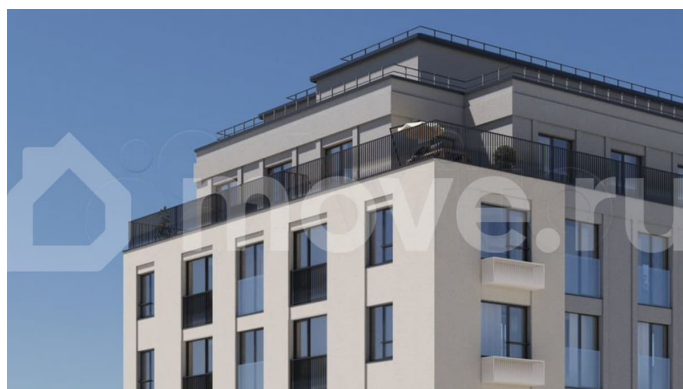
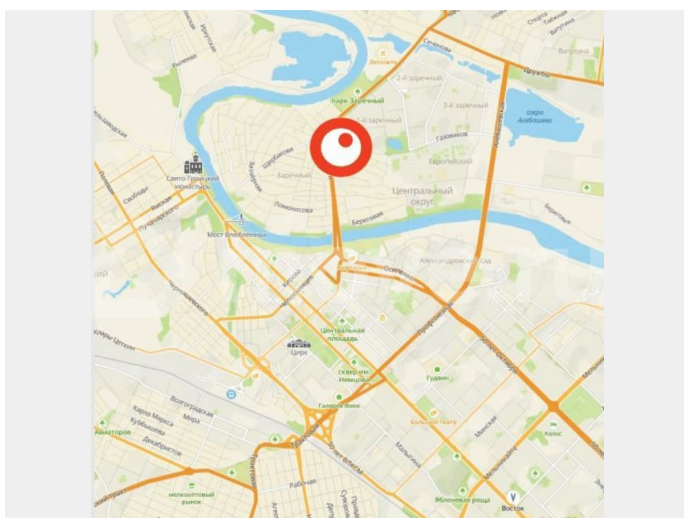
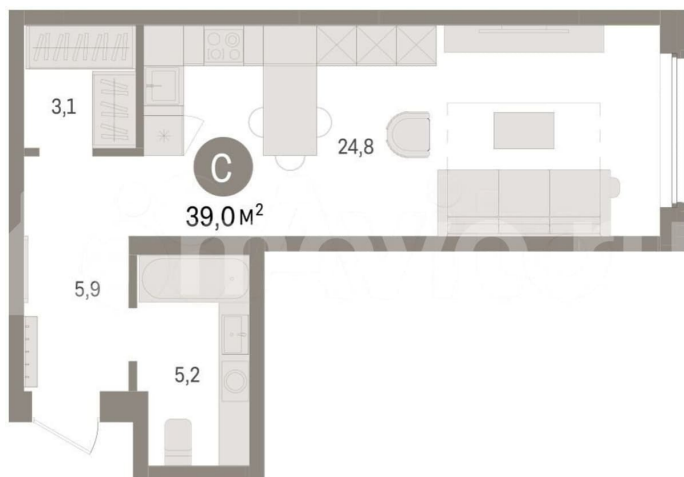
пыли. В границах нашего участка мы намерены разместить школу и два

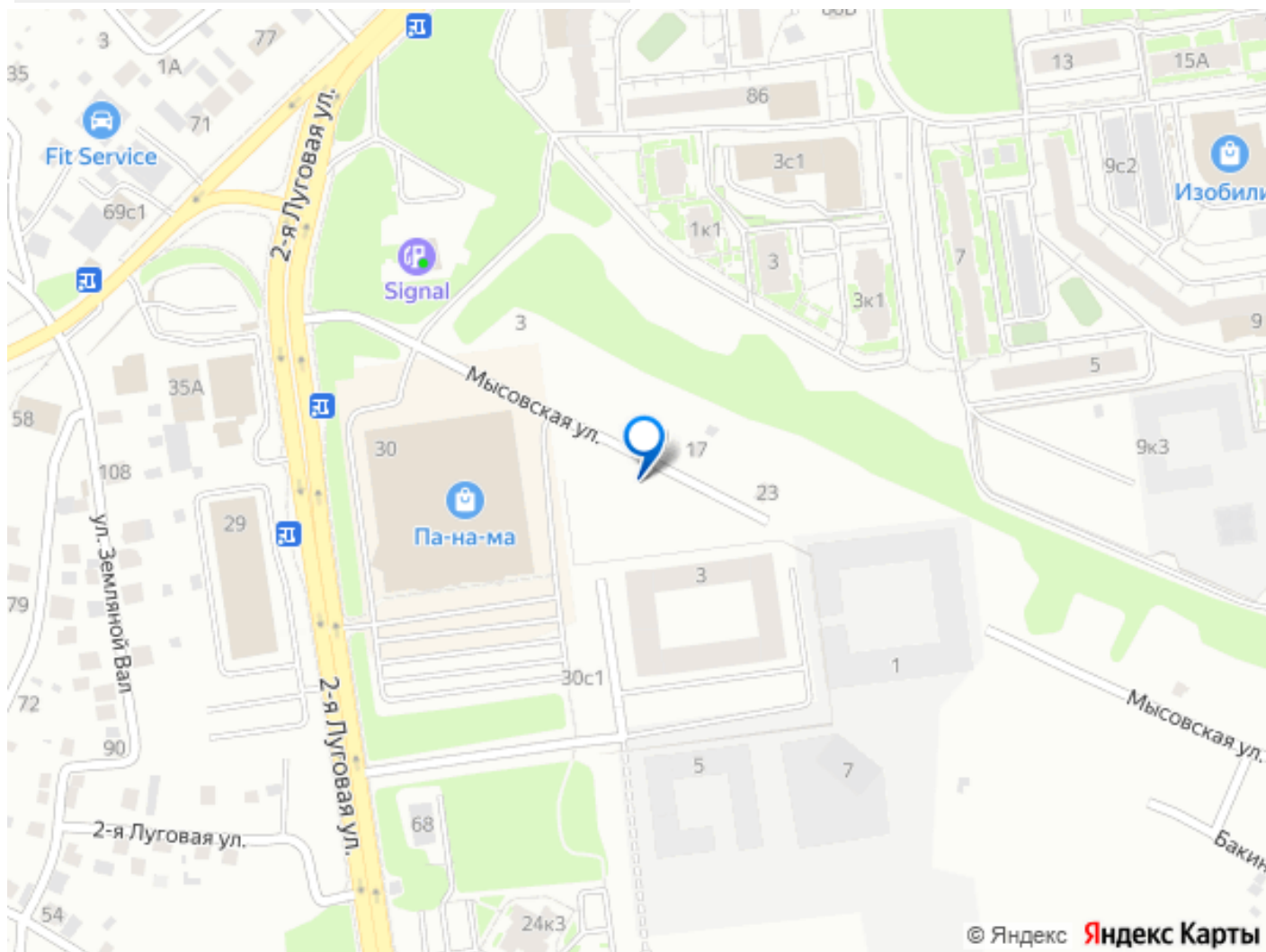
встроенных детских сада на 135 и 150 мест. Общественные пространства С севера на юг

территорию будет пронизывать пешеходный бульвар. Мы мыслим это общественное

пространство как главный центр

притяжения. На нём будут сосредоточены основные детские игровые и спортивные зоны, места для встреч и спокойного отдыха. Он также сыграет роль мостика, ведущего к другим нашим проектам — «Европейскому кварталу» и «Дому у озера». Одна из базовых идей мастер-плана касается береговой линии. Сегодня озеленение этой территории носит стихийный характер, а прямому доступу к Туре препятствует дамба. Мы хотим благоустроить пространства у воды и открыть их для людей. Архитекторы спроектировали систему многоярусных троп и спусков к реке, смотровые площадки и места для активного отдыха и пикников.





Move.ru - вся недвижимость России