

**7 430 000 ₽**

## Квартира

Высота потолков

2.7 м

Жилая площадь

22.5 м<sup>2</sup>

Площадь кухни

5 м<sup>2</sup>

Общая площадь

41.47 м<sup>2</sup>

Этаж

16/19

## Детали объекта

Тип сделки

Продам

Раздел

[Квартиры](#)

Тип балкона

лоджия

Тип санузла

совмещенный

Вид из окна

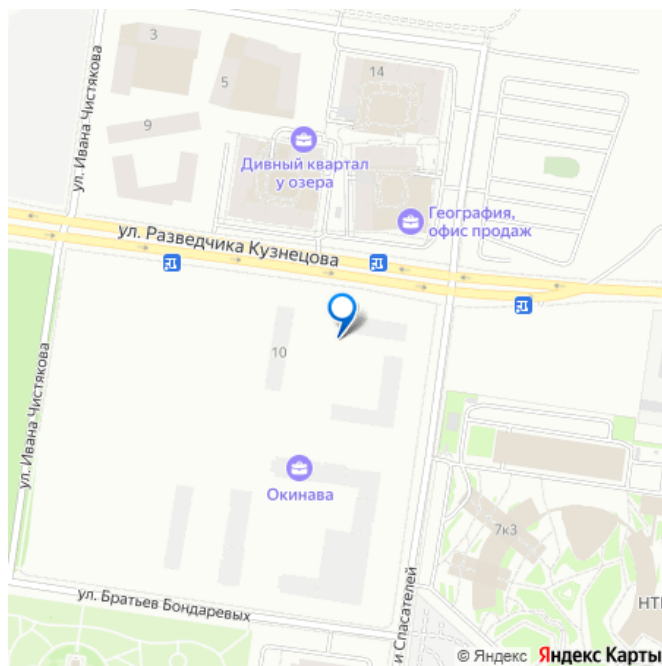
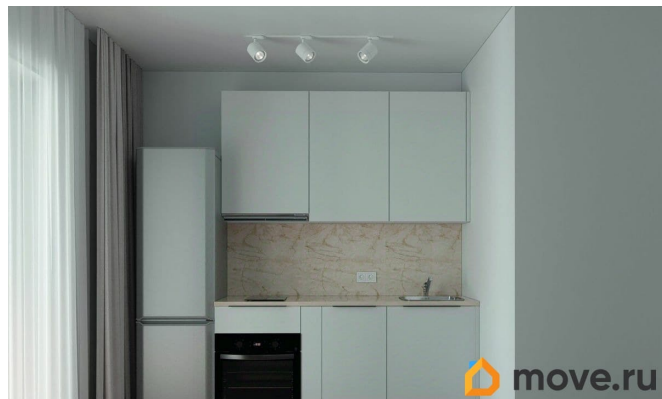
во двор

Ремонт

с отделкой

Квартира в новостройке

для заметок



---

Год сдачи

---

3 квартал 2027 г.

---

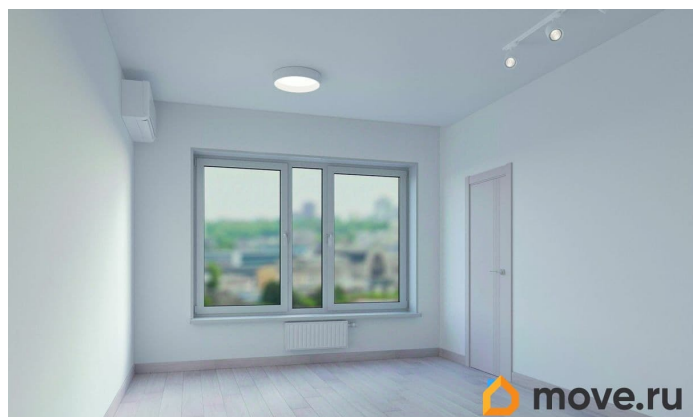
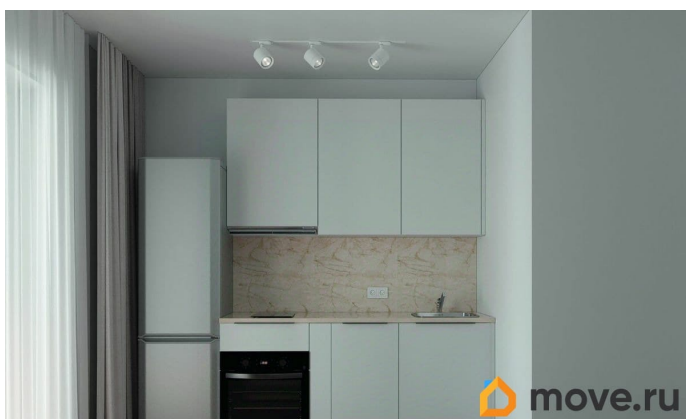
лифт

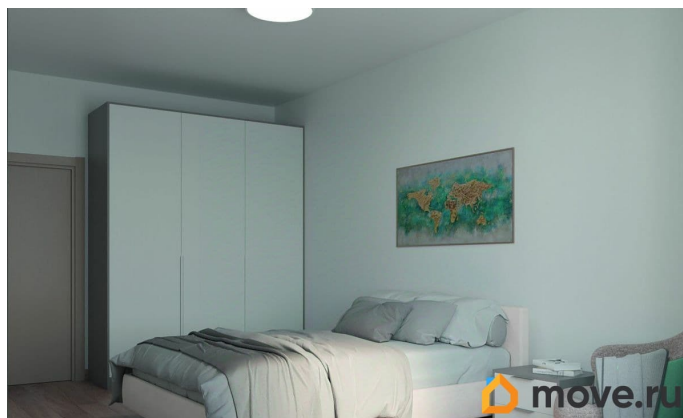
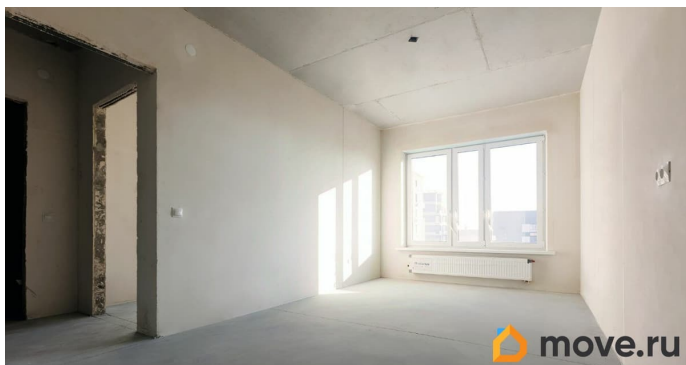
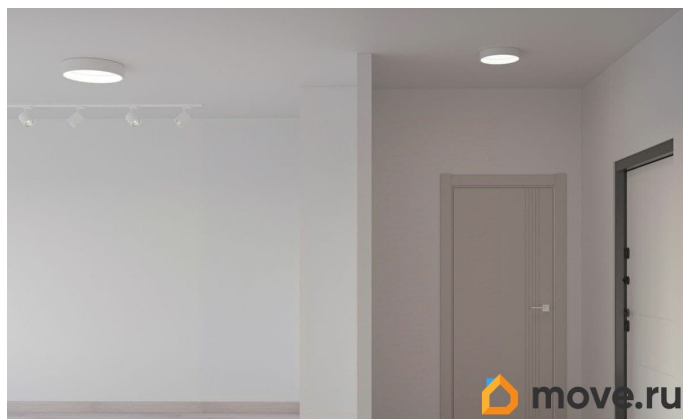
**Описание**

Продается 1-комн. квартира-студия с предчистовой отделкой в ЖК «Окинава» на 16 этаже. Общая площадь: 41.47 кв.м., площадь гостиной 27.52 кв.м., из которых 5 кв.м. выделено под кухонную зону. Все окна выходят на одну сторону. В квартире одна лоджия, один совмещенный санузел. Высота потолков 2.7 м. Квартира будет сдана с предчистовой отделкой: на полах стяжка под финишное покрытие, стены подготовлены под покраску или оклейку обоями, разведена вся электрика с подготовкой для установки выключателей и освещения. При желании вы можете заказать отделку под ключ, варианты возможных решений представлены в альбоме фотографий. Дом монолитный, многоподъездный, переменной этажности, от 13 до 19 этажей. Квартира находится в 6-й секции высотой 19 этажей в корпусе Дом Огня. На этаже 12 квартир. В подъезде 2 пассажирских и 1 грузовой лифт. Окончание строительства - 3 квартал 2027 года.

Оформление сделки по договору долевого участия. ЖК «Окинава» это не просто жилой комплекс, это остров 4 стихий. Они отражаются во внешнем виде фасадов домов, обустройстве дворов и внутреннем оформлении холлов. Каждая из стихий это отдельный дом. Между домами раскинется большой двухуровневый пешеходный бульвар. Первый уровень прогулочный с местами для отдыха, амфитеатром и фонтанами. На втором уровне расположатся

площадки для детей, спортивных игр и тренировок. Квартал будет располагать богатой инфраструктурой: на первых этажах разместятся магазины, пекарни, кофейни, пункты выдачи, аптеки, детские центры, цветочные салоны и многое другое, что сделает жизнь поистине комфортной. В жилом комплексе есть кладовые, а также несколько видов паркинга: уличный гостевой, закрытый теплый и паркинг в стилобате, попасть в который можно на лифте с любого жилого этажа. Дворы в каждом доме отражают его стихию, отличаясь по наполнению. Они дополняют друг друга, образуя единое дворовое пространство жилого комплекса. Закрытая территория, свободная от автомобилей, обеспечит безопасность и спокойный отдых. Холлы оформлены керамогранитом, зеркалами и разноуровневым освещением. Витражные входные группы, мягкие зоны ожидания, видеонаблюдение 24/7, вместительные колясочные и даже лапомойки для питомцев всё это будет в ЖК «Окинава». Жилой комплекс «Окинава» находится в активно развивающемся V заречном микрорайоне, недалеко от озера Алебашево, где в будущем расположится масштабный ивент-парк с зонами отдыха. Удобная транспортная развязка позволит добраться до центра всего за 15 минут. #ZWeifl

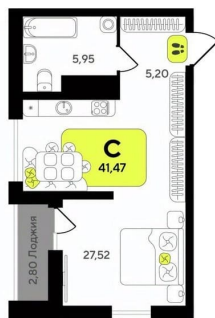




## ОКНАВА

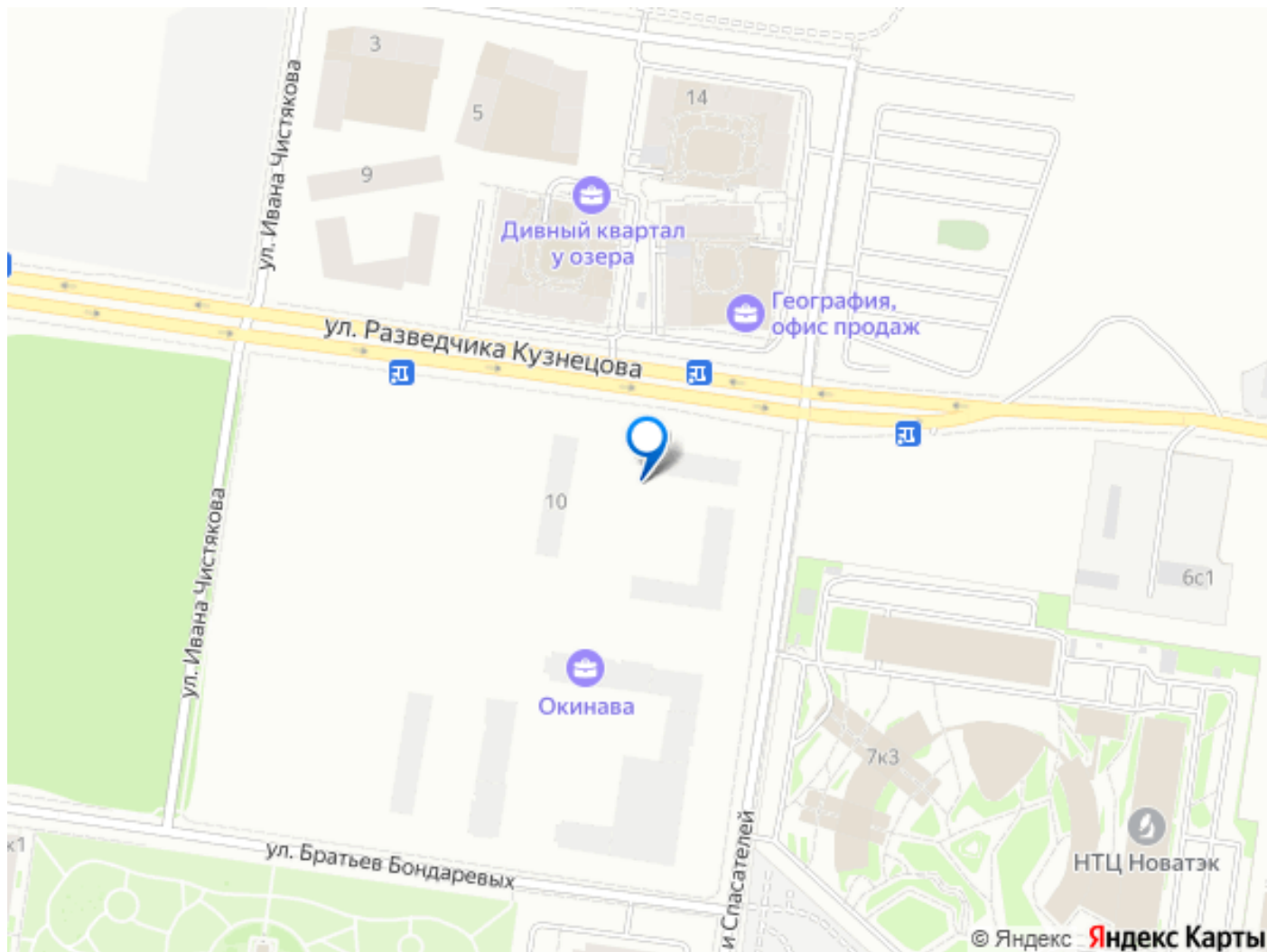
Студия  
41,47 м<sup>2</sup>

- Сдача 3 квартал 2027
- Линейная квартира
- Снежный санузел
- Лоджия
- Большая кухня-гостиная
- Предчистовая отделка



Корпус Секция Этаж Высота  
Дом Огня 6 16 из 19 2,7 м

[move.ru](https://move.ru)



Move.ru - вся недвижимость России