

🕒 Создано: 04.04.2026 в 22:44

🔄 Обновлено: 04.04.2026 в 22:44

Брусника Тюмень, Брусника Тюмень **89251234567**

**Тюменская область, Тюмень, ул.
Краснооктябрьская, стр. 10**

7 950 000 ₺

Тюменская область, Тюмень, ул. Краснооктябрьская, стр. 10

для заметок

Квартира

Общая площадь

44.3 м²

Этаж

8/8

Детали объекта

Тип сделки

Продам

Раздел

[Квартиры](#)

Ремонт

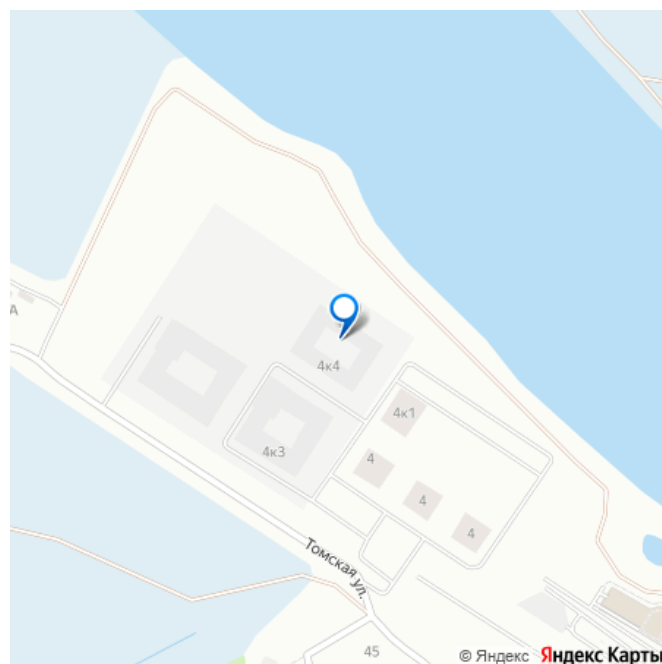
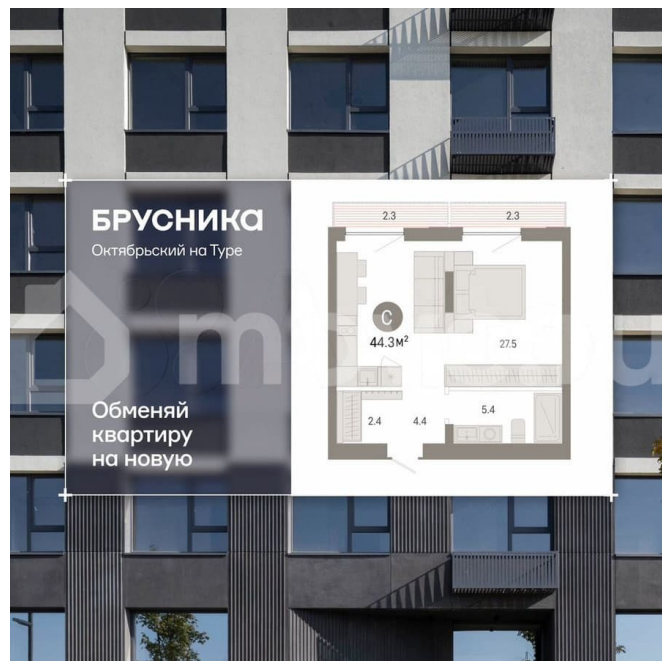
с отделкой

Квартира в новостройке

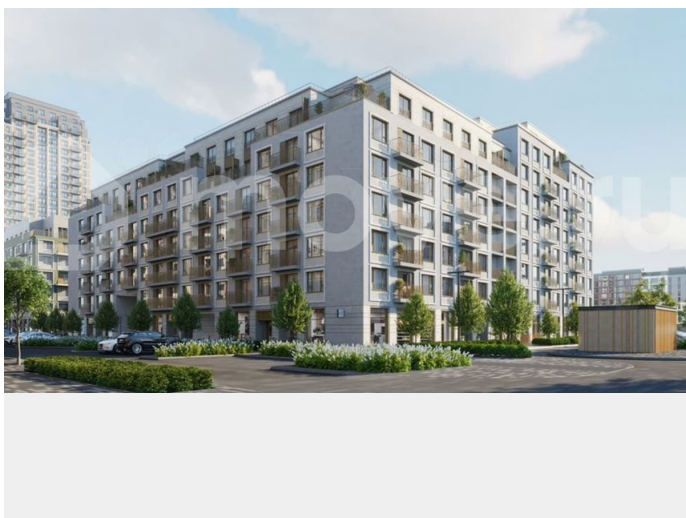
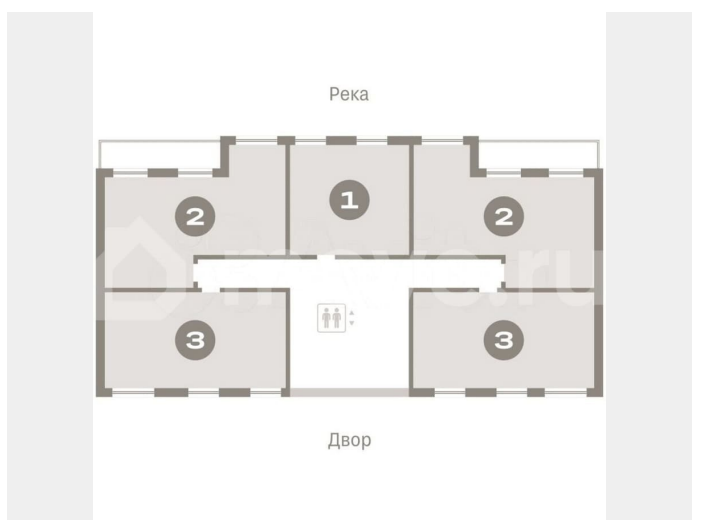
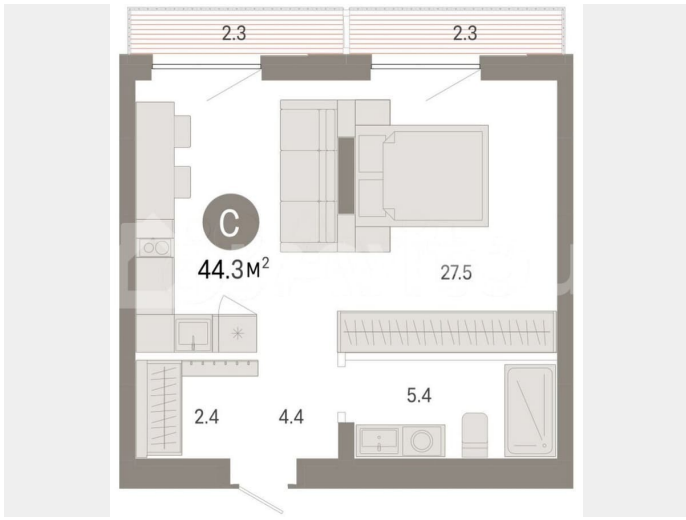
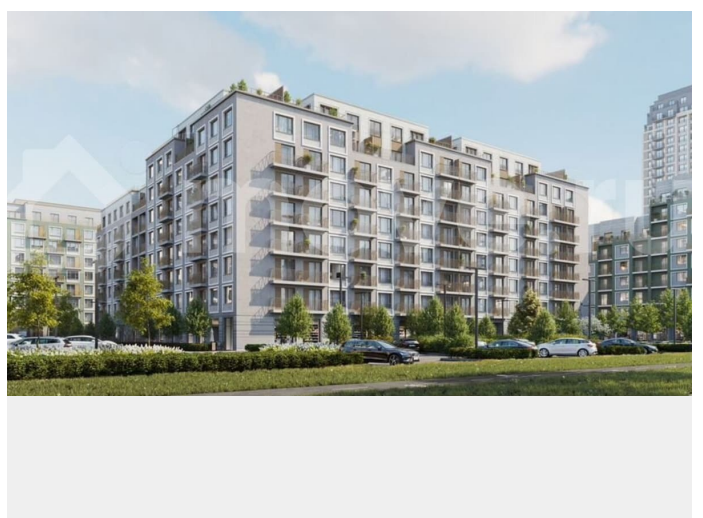
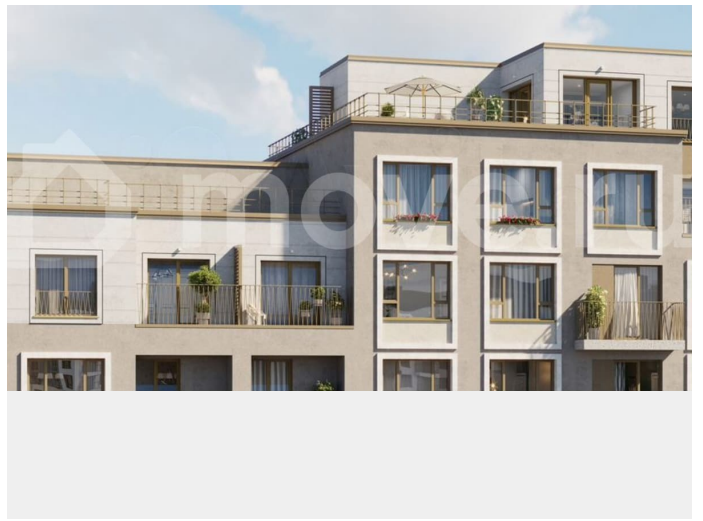
да

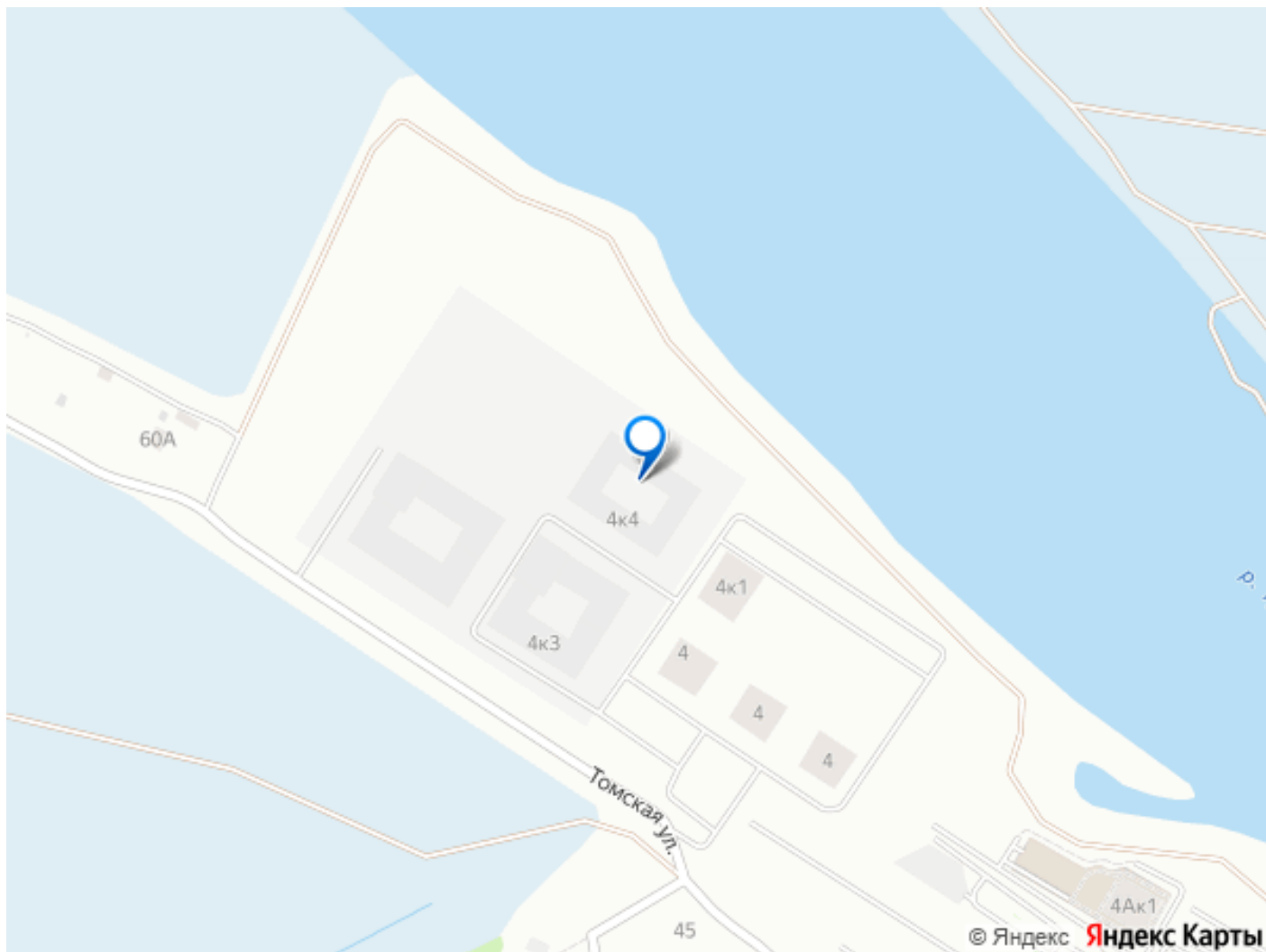
Описание

Студия в Октябрьском на Туре. Особенности планировки: балкон, вид на реку, свободная планировка. № квартиры в нашей базе: ОКТ-10-3-3.8.3. Район Проект расположен на берегу реки, в одном из самых живописных и экологических районов Тюмени. За последние годы облик района изменился. По соседству с индивидуальной застройкой выросли многоквартирные дома. При проектировании



«Октябрьского на Туре» нашей приоритетной задачей стало сохранение природного ландшафта: мы постарались деликатно вписать в него современную архитектуру. Квартал удачно расположен с точки зрения дорожной инфраструктуры. На автомобиле путь до центра города составит 15 минут. Добраться до набережной и главных тюменских достопримечательностей можно и на общественном транспорте. В пешей доступности находится автобусная остановка. Проект По мастер-плану здесь будет восемь домов. Ядро застройки составляют замкнутые кварталы переменной этажности. Их высотность понижается по мере приближения к реке. На углах участка мы разместили башни-доминанты. Одной из достопримечательностей квартала станет парк на Туре — здесь появится зеленая зона протяженностью около 6 километров для пеших и велопрогулок. Смысловая ось квартала — широкая главная улица с высаженными вдоль неё высокими деревьями. Они создают тень и работают как шумо- и пылезащитные экраны. Это место сосредоточения основных пешеходных и транспортных потоков, на сторону которых мы ориентировали большинство коммерческих помещений. Отсюда жители могут свернуть на тихие соседские улицы и попасть на внутриквартальную площадь — ещё одну точку притяжения.





Move.ru - вся недвижимость России