

Создано: 02.12.2025 в 15:42

Обновлено: 13.12.2025 в 07:34

<https://tyumen.move.ru/objects/9287093707>

Роман Анатольевич Разуваев, Этажи

Тюмень

79199522774

**Тюменская область, Тюмень, Харьковская
улица, 76**

33 000 ₽

Тюменская область, Тюмень, Харьковская улица, 76

Улица

[улица Харьковская](#)

Квартира

Количество комнат

1

Площадь кухни

8 м²

Общая площадь

27 м²

Этаж

22/25

Детали объекта

Тип сделки

Сдаю

Раздел

[Квартиры](#)

Тип санузла

совмещенный

Ремонт

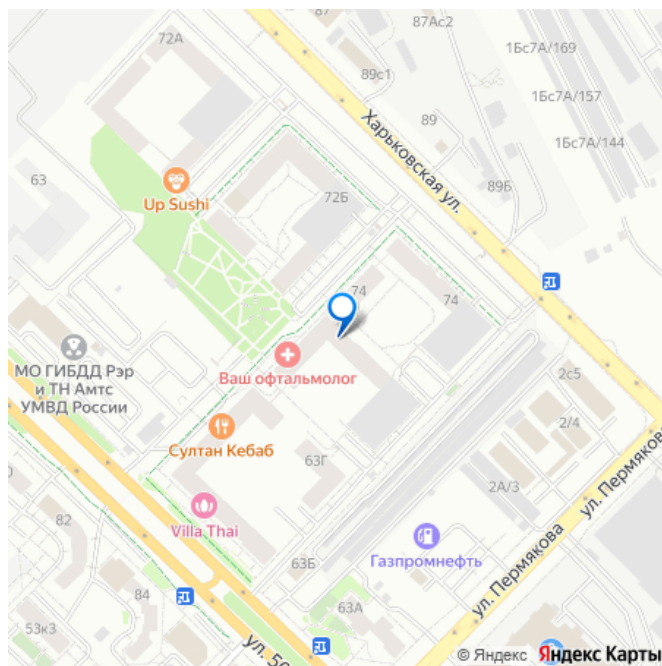
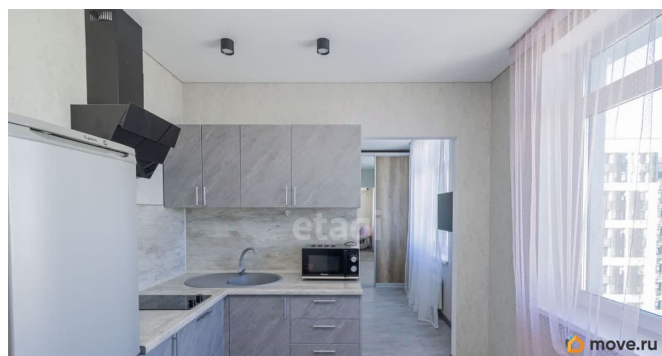
косметический

Квартира в новостройке

да

Год сдачи

для заметок



2022 г.

Заселение с детьми

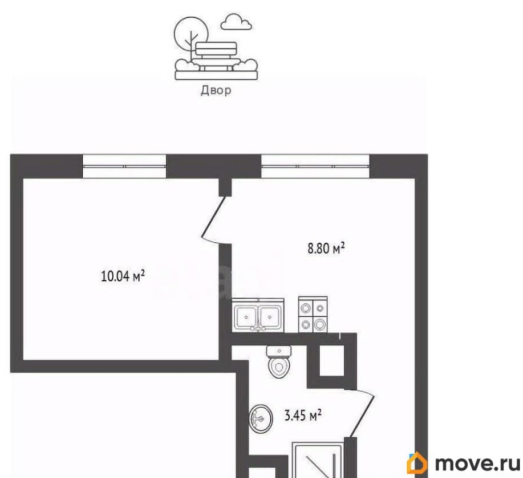
да

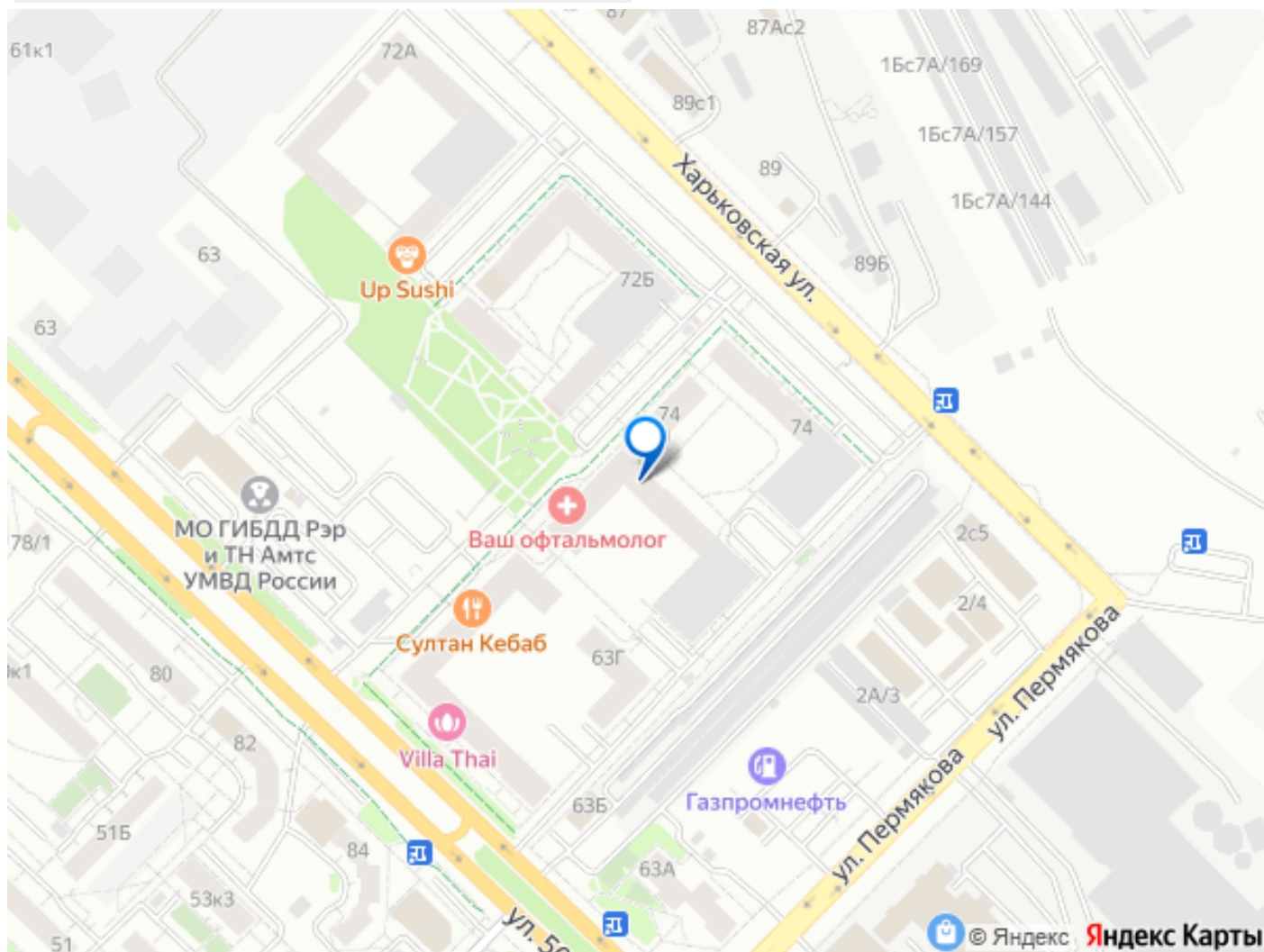
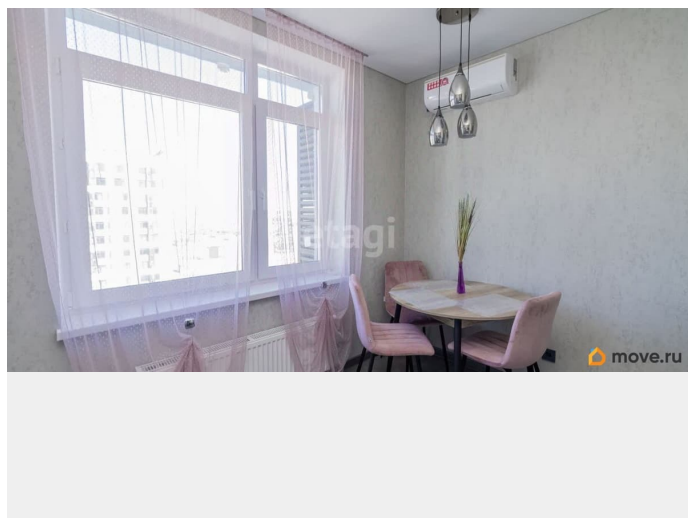
интернет, мебель, мебель на кухне, телевизор, стиральная машина, холодильник, лифт, парковка

Описание

-КОМИССИЯ В РАССРОЧКУ ВАШ КОМФОРТ УЖЕ СЕГОДНЯ! -ТОЛЬКО ПРОВЕРЕННЫЕ СОБСТВЕННИКИ И РЕАЛЬНЫЕ КВАРТИРЫ! -МЫ ОТВЕЧАЕМ ЗА ДЕЙСТВИЯ СОБСТВЕННИКОВ: В СЛУЧАЕ ГАРАНТИЙНОГО СЛУЧАЯ МЫ ОБЕСПЕЧИМ ПЕРЕСЕЛЕНИЕ И ФИНАНСОВУЮ ГАРАНТИЮ! Сдаётся уютная 1 комн квартира 27 м² в центре Тюмени, ул. Харьковская 76 ЖК Сердце сибиряка На длительный срок Этаж 22 шикарный вид Площадь 27 м² Отдельная кухня 8м² и комната с 10м² Качественный современный ремонт Функциональная планировка Комплектация: • Полностью укомплектованная: Кухонный гарнитур, холодильник, электрическая плита, микроволновая печь, стиральная машина, удобный раскладной диван, просторный шкаф Расположение: • Современный жилой комплекс • Центр города • Развитая инфраструктура Условия: • Аренда 33 тыс + счетчики вода и свет и отопление (примерно 1000-2000 руб в мес) • Разрешено проживание с детьми • Возвратный залог 10 000 руб • Все фото реальные Работаем официально, через агентство. С посредником — но честно и прозрачно. Посуточно не сдаётся. Комиссия по факту заселения. Хотите снять уютную квартиру в центре города, звоните или пишите — быстро отвечу и покажу в удобное для вас время! #полностьюмеблирована #долгосрочнаяаренда Код пользователя:

178767 Номер в базе: 1062151





Move.ru - вся недвижимость России