

Тамара

79048878606

Тюмень, Михаила Лермонтова, д. 1 к1

5 290 000 ₽

Тюмень, Михаила Лермонтова, д. 1 к1

Квартира

Количество комнат

1

Жилая площадь

26 м²

Площадь кухни

9.3 м²

Общая площадь

41 м²

Этаж

11/14

Детали объекта

Тип сделки

Продам

Раздел

[Квартиры](#)

Строение

Монолитно-кирпичное

Тип комнат

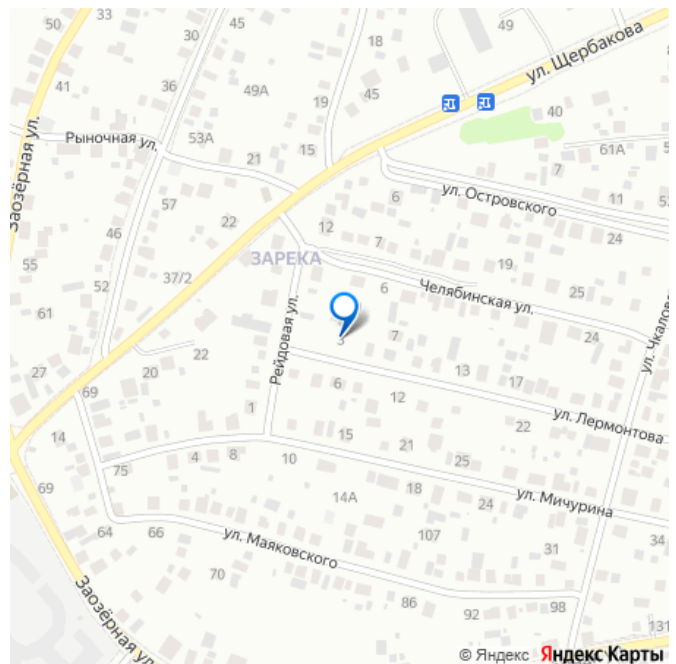
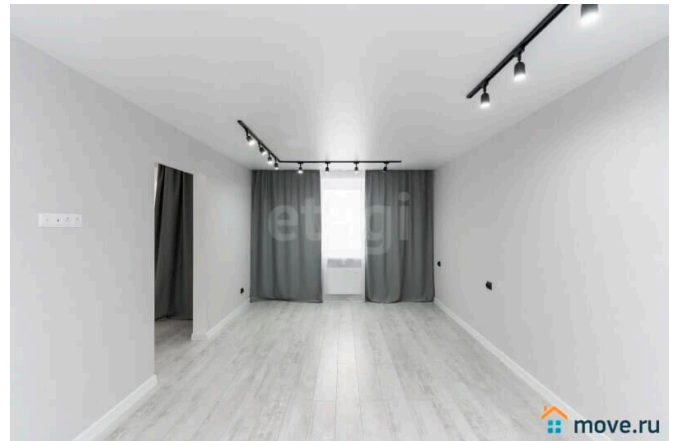
раздельные

Тип балкона

балкон

Тип санузла

для заметок

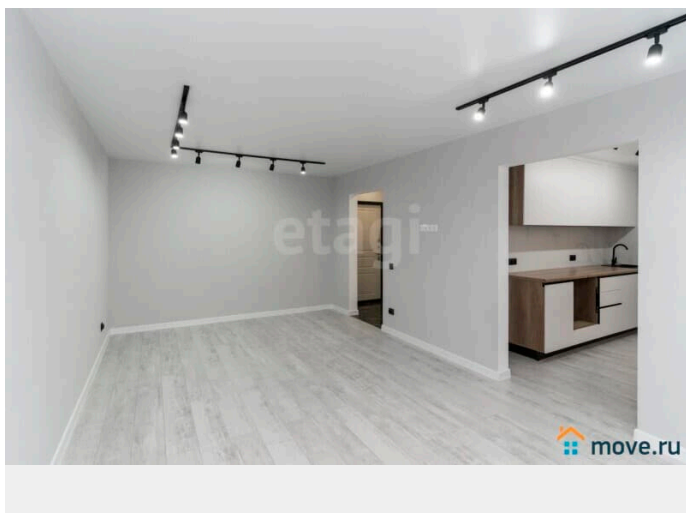
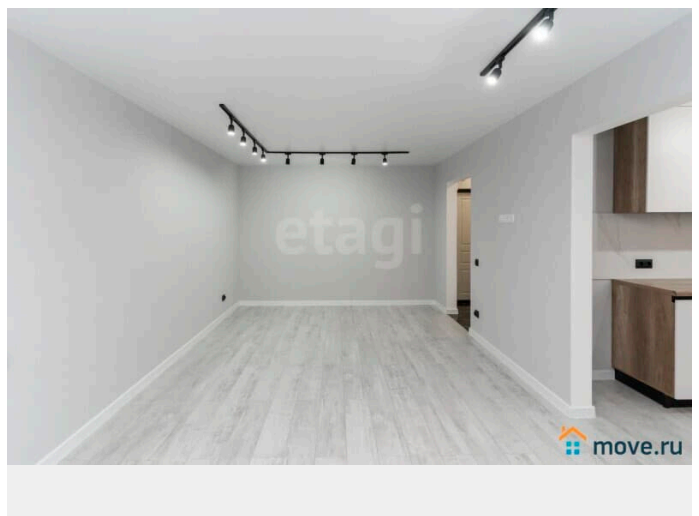
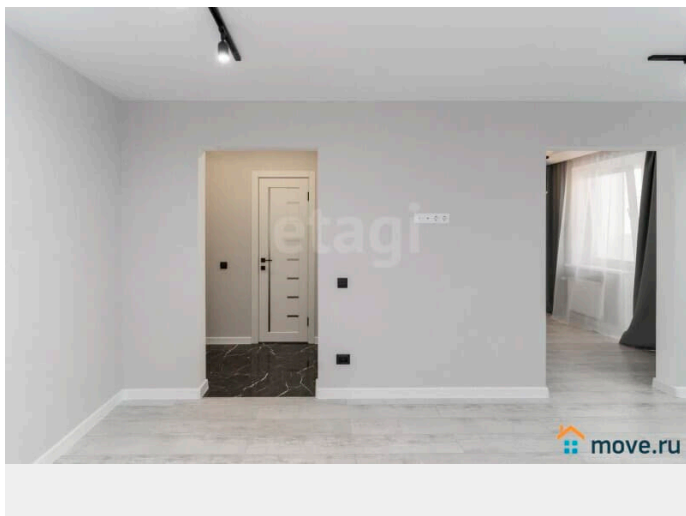
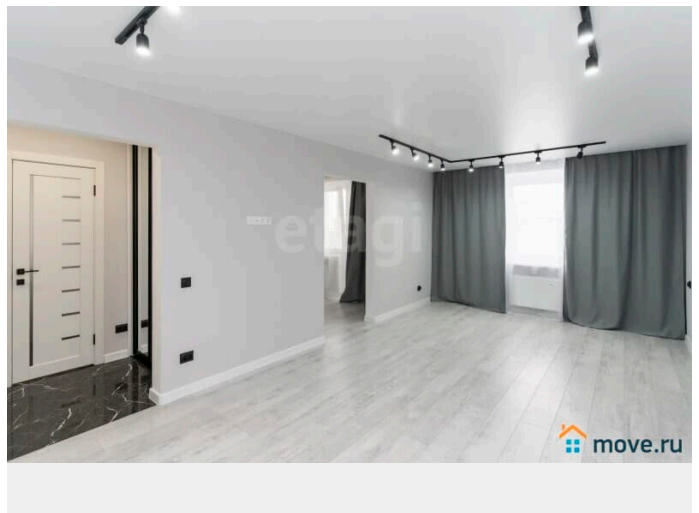
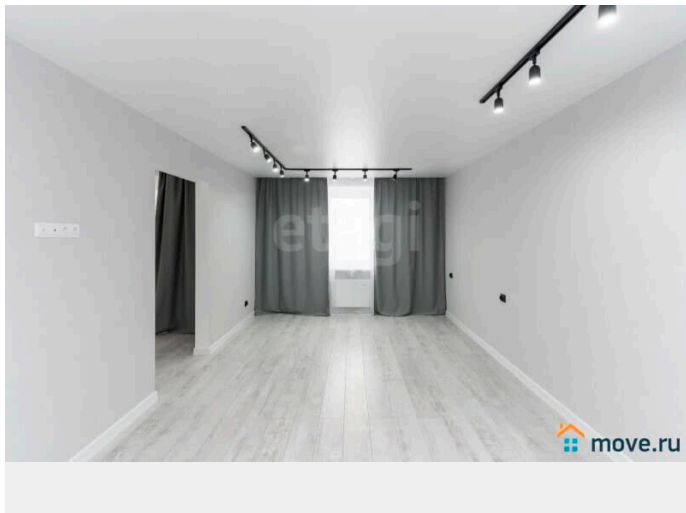


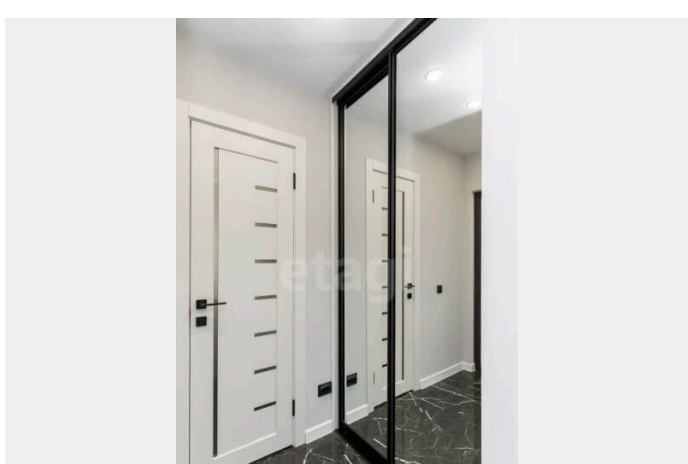
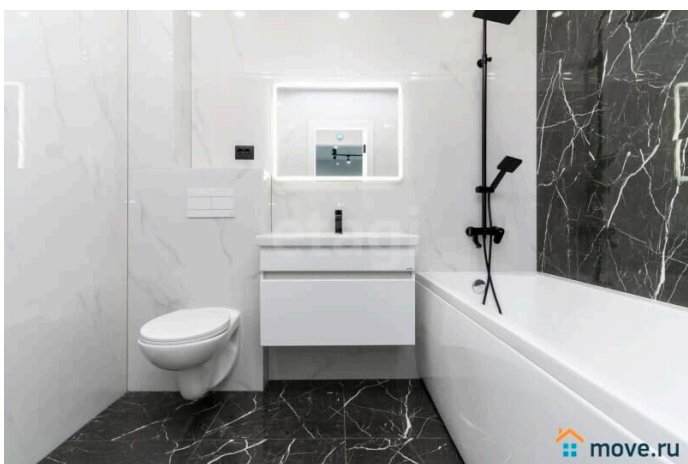
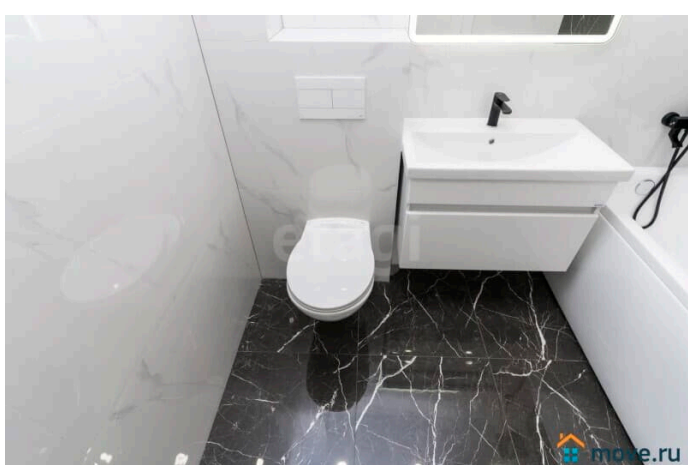
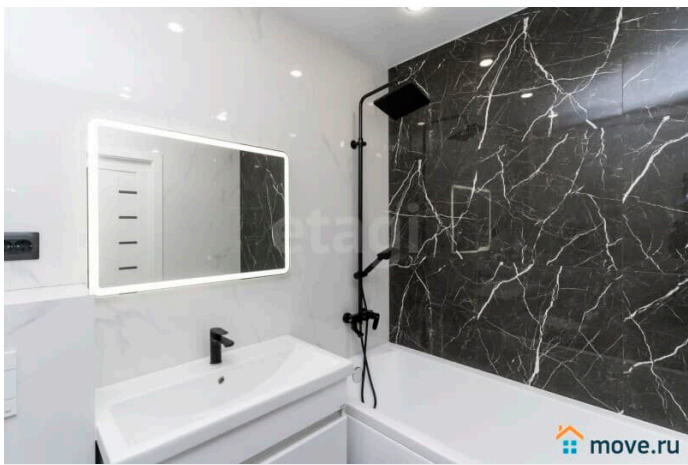
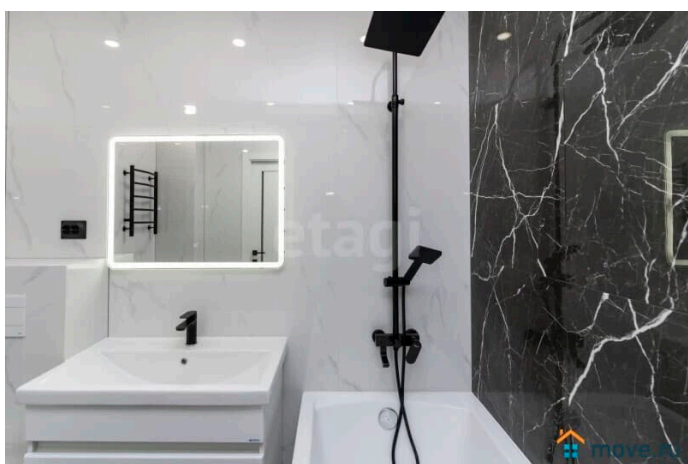
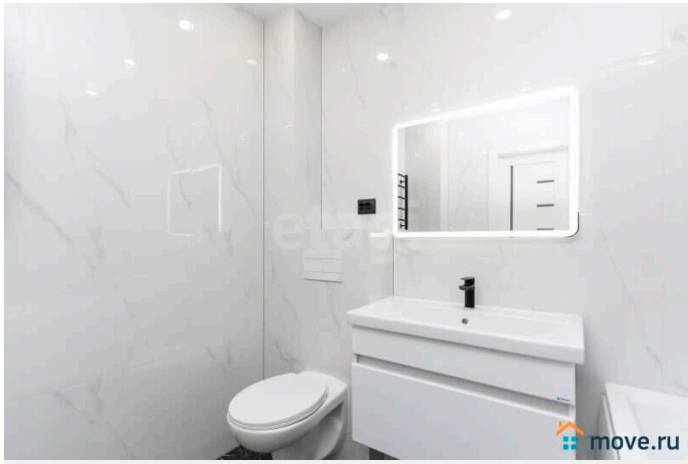
возможен торг, лифт

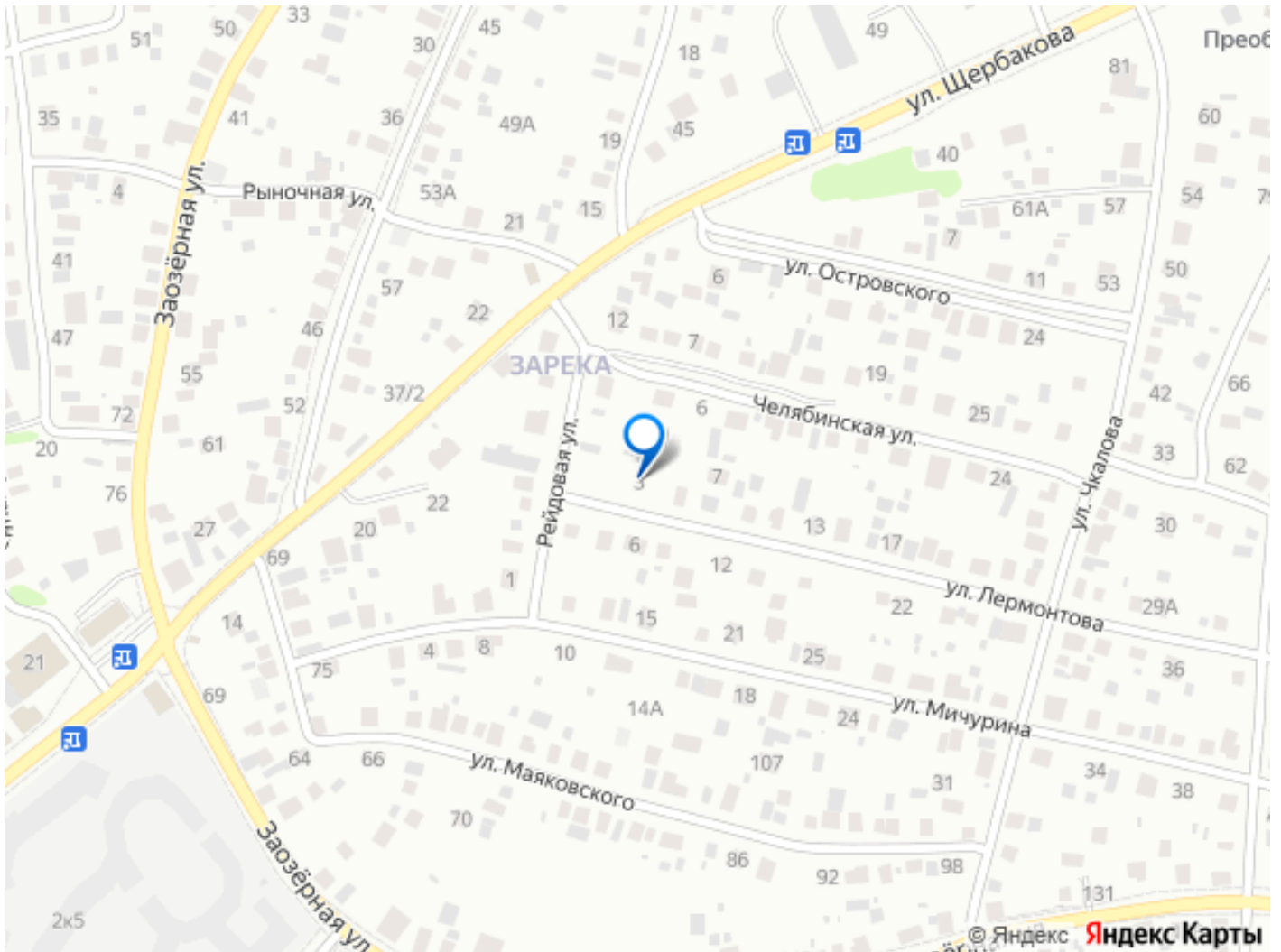
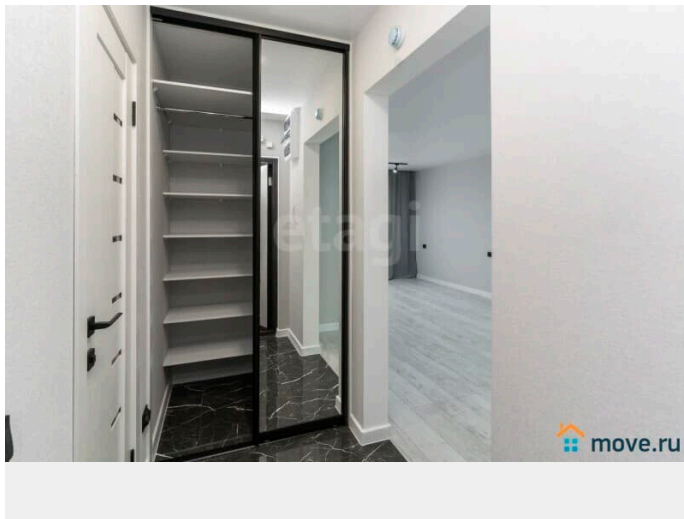
Описание

Представляем вашему вниманию уникальную возможность приобрести квартиру в жилом комплексе «Ново Комарово» по ул.Михаила Лермонтова д 1 к 1 на 11 этаже 14 этажного дома. Площадь квартиры 41 м2. Этот комплекс расположен в живописной южной части города, рядом с Червишевским трактом, в экологически чистом районе коттеджного поселка Патрушева и Комарово. «Ново Комарово» – это настоящая находка для семей с детьми, ценящих тишину и активный образ жизни. Здесь созданы все условия для комфортного проживания и досуга. На территории комплекса предусмотрены уютные зоны отдыха для всех возрастов, где можно насладиться чтением книг или просто расслабиться в тени деревьев. Спортивные любители оценят современные work-out зоны и площадки для командных игр. Для прогулок и активного отдыха обустроены велосипедные и пешеходные дорожки, а детские площадки соответствуют самым высоким стандартам безопасности и комфорта. Если вы хотите насладиться природой, рядом находится хвойный лес, из окон которого открывается живописный вид. Здесь вы сможете отдохнуть от городской суеты, послушать пение птиц и восстановить силы. Застройщик, Тюменская домостроительная компания, позаботился о развитии собственной инфраструктуры: на территории комплекса будут расположены магазины и

предприятия сферы услуг. Кроме того, жители смогут пользоваться современной водогрейной котельной, обеспечивающей комфортные условия проживания. Благодаря отличной транспортной доступности, до центра города можно доехать всего за 15-20 минут на личном автомобиле. В непосредственной близости находятся крупные торговые центры: "Кристалл", "Ашан", "Лента", "Метро" и "Колумб".







Move.ru - вся недвижимость России