

Клименко Светлана, All seasons

79222480515

🕒 Создано: 16.09.2023 в 21:37

🔄 Обновлено: 23.03.2026 в 15:39

Тюмень, пожарных и спасателей, д 3 к 1

3 999 ₺

Тюмень, пожарных и спасателей, д 3 к 1

для заметок

Квартира

Количество комнат

1

Жилая площадь

33 м²

Площадь кухни

20 м²

Общая площадь

53 м²

Этаж

10/19

Детали объекта

Тип сделки

Сдаю

Раздел

[Квартиры на сутки](#)

Тип комнат

смежно-раздельные

Тип балкона

лоджия

Тип санузла

совмещенный

Покрытие пола

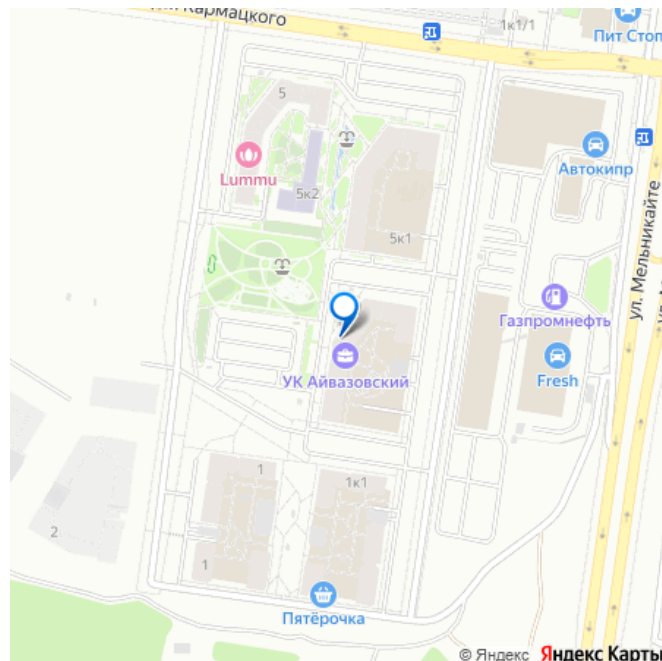


	ламинат
Вид из окна	
	на улицу
Ремонт	
	дизайнерский
Заселение с детьми	
	да

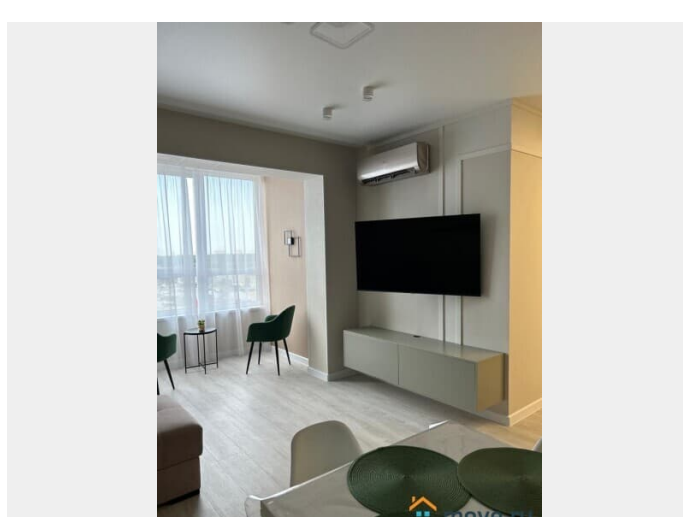
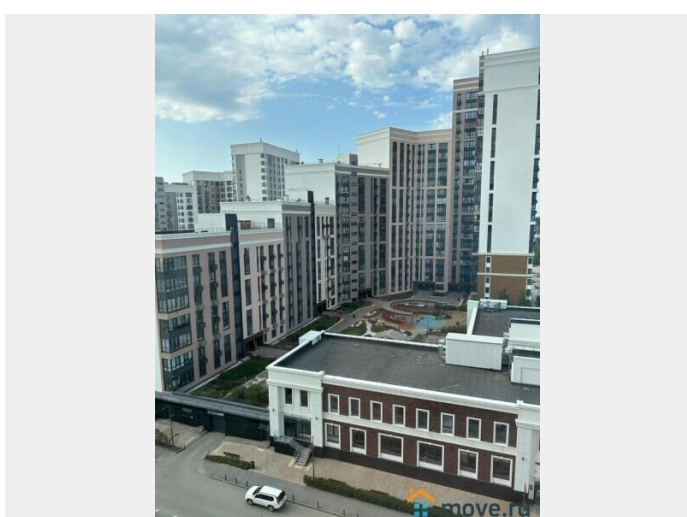
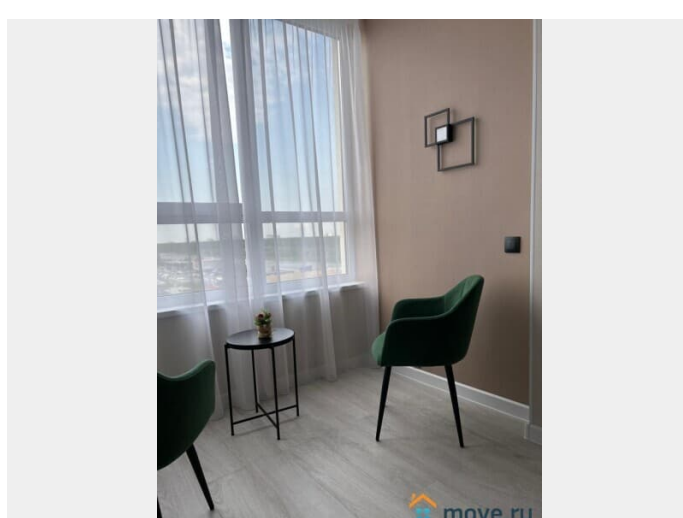
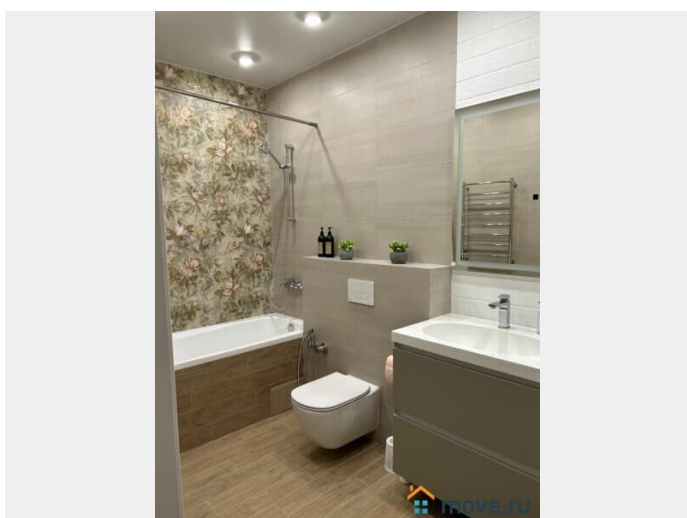
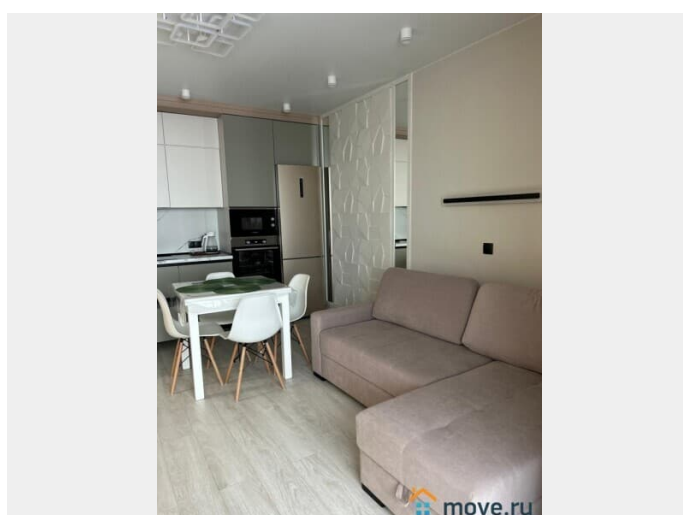
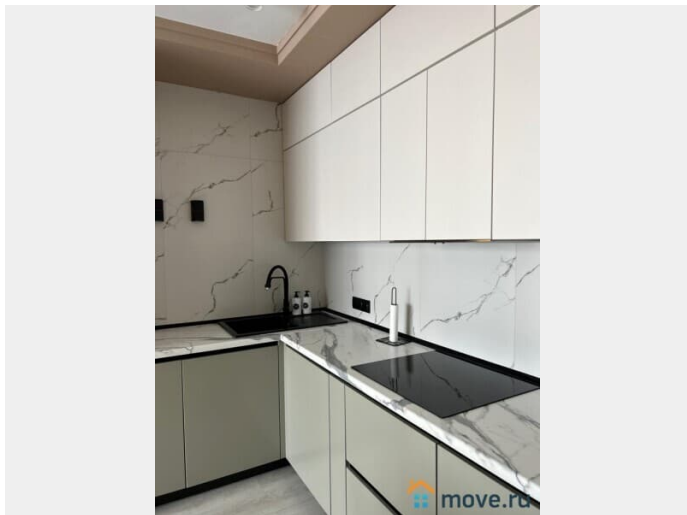
агентам просьба не беспокоить, мебель, мебель на кухне, телевизор, стиральная машина, холодильник, лифт, парковка

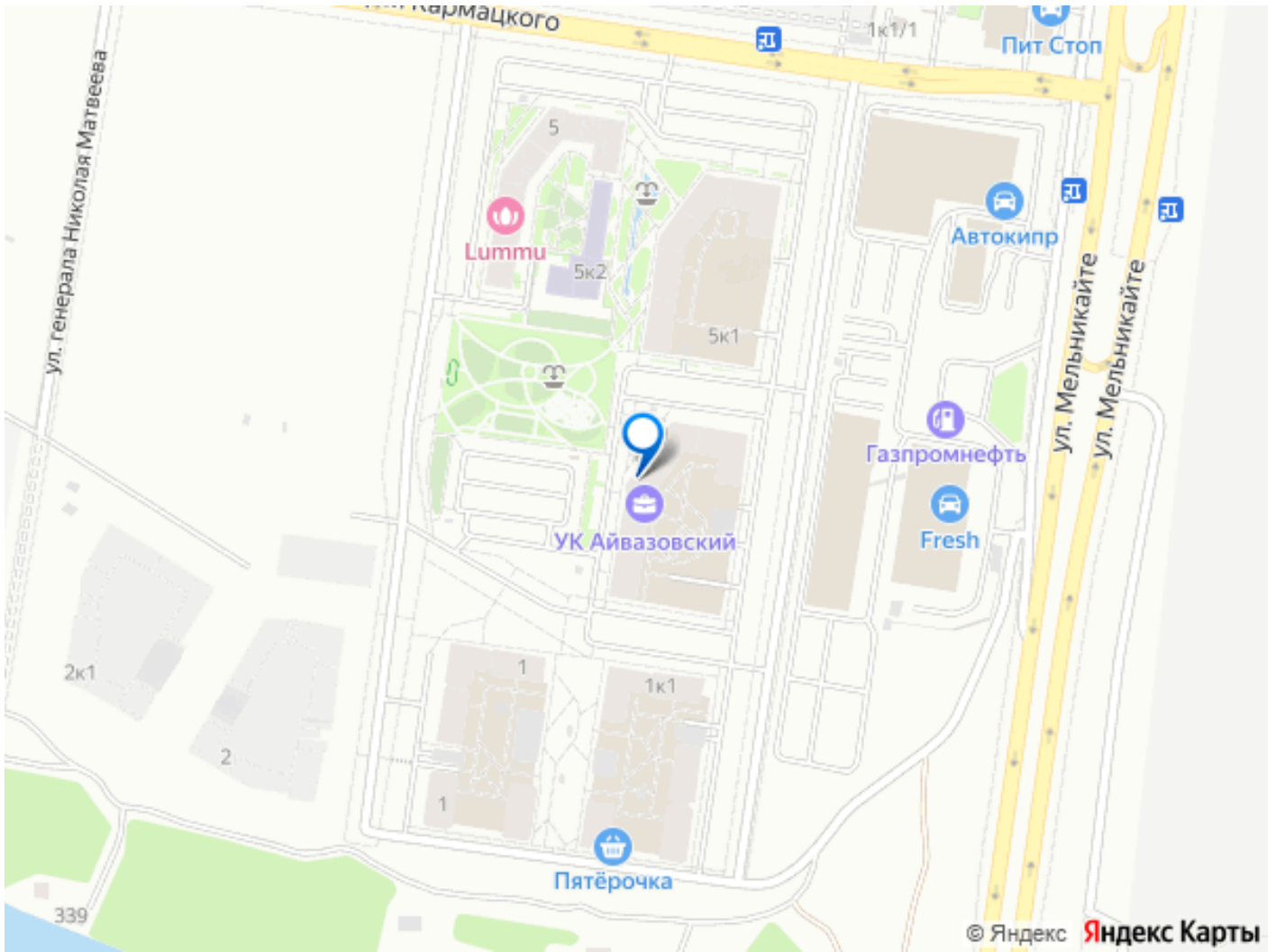
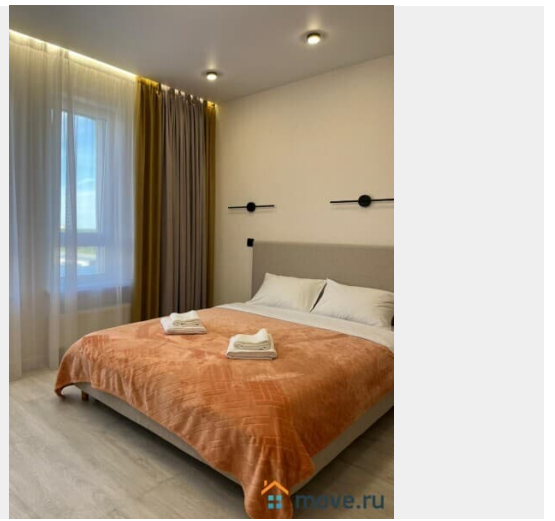
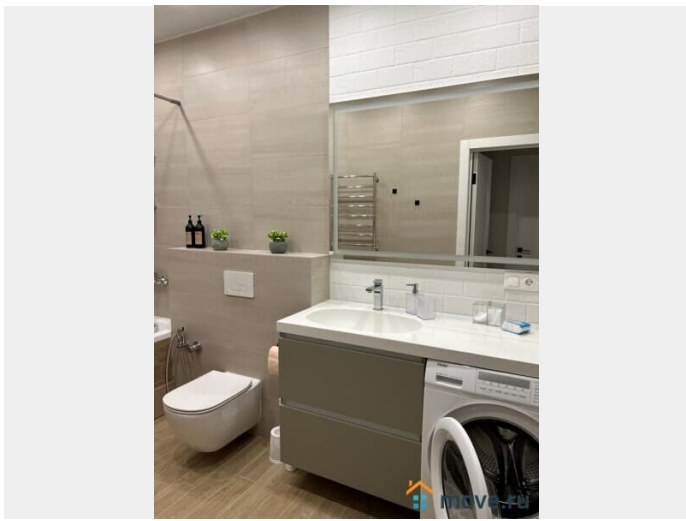
Описание

?????????????Квартира с новым дизайнерским ремонтом. Уютная гостиная с зоной отдыха. Квартира оборудована всей необходимой техникой: холодильник, стиральная и посудомоечная машина, микроволновая печь, духовой шкаф, варочная панель, телевизор с функцией Smart TV, Wi-Fi, утюг, фен, чайник, сушилка для белья, гладильная доска и многое другое. Отдельная спальня с новой кроватью и ортопедическим матрасом фирмы «Аскона». ???Стильная квартира 55 кв.м формата 1+ располагается в живописном месте на берегу Туры в центральной части города. Новый жилой район. Принципиально новое пространство для жизни в центре современного города. В непосредственной близости находится набережная и многие достопримечательности города. ??? В ЖК «Айвазовский City» каждая деталь вдохновляет и заряжает на новые свершения: авторская архитектура, продуманная инфраструктура, дизайнерские дворы со спортивными и детскими площадками, парковые зоны с фонтанами, водный канал, украшающий центральный прогулочный маршрут района и многое другое. Сделай



правильный выбор, проведи выходные у нас. В 5-10 минутах езды находится Областная клиническая больница №2 и №1, Тюменский кардиологический научный центр, Тюменский индустриальный университет. ???? До аквапарка «Летолето» вы доберетесь за 10 минут, ТРЦ " Сити Молл" и источник "Волна" в этой же локации. Посетите парк дружбы между Россией и Республикой Корея, сделайте свой отдых незабываемым.





Move.ru - вся недвижимость России