

🕒 Создано: 11.04.2025 в 18:44

Обновлено: 10.01.2026 в 14:27

**Тамара**

**79048878606**

**Тюмень, Созидателей, д. 11**

**6 980 000 ₽**

Тюмень, Созидателей, д. 11

## Квартира

Количество комнат

2

Жилая площадь

40 м<sup>2</sup>

Площадь кухни

15 м<sup>2</sup>

Общая площадь

66.2 м<sup>2</sup>

Этаж

9/14

## Детали объекта

Тип сделки

Продам

Раздел

[Квартиры](#)

Строение

Панельное

Тип комнат

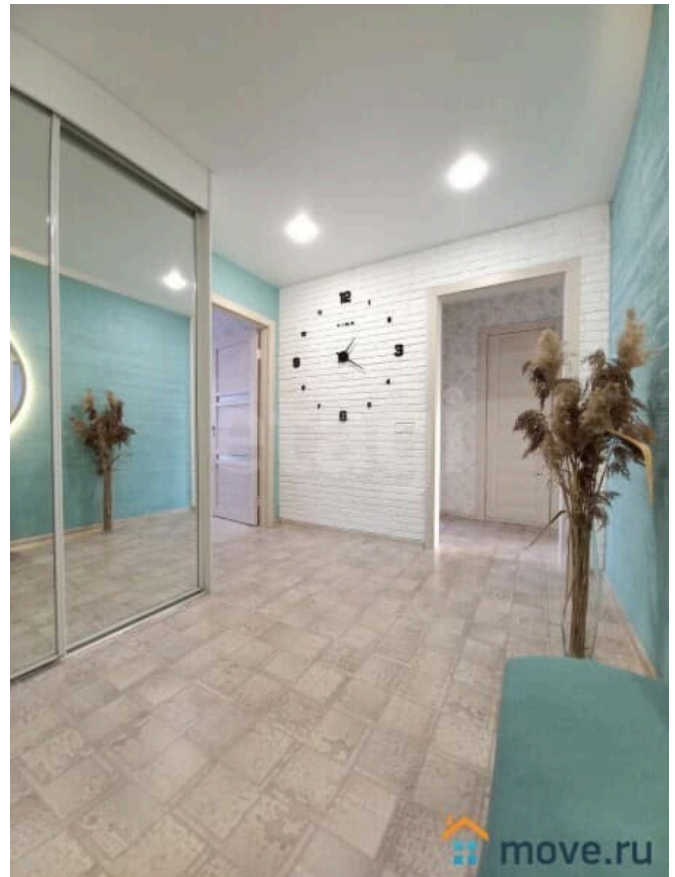
раздельные

Тип балкона

балкон

Тип санузла

для заметок



раздельный

Ремонт

дизайнерский

Год постройки

2017 г.

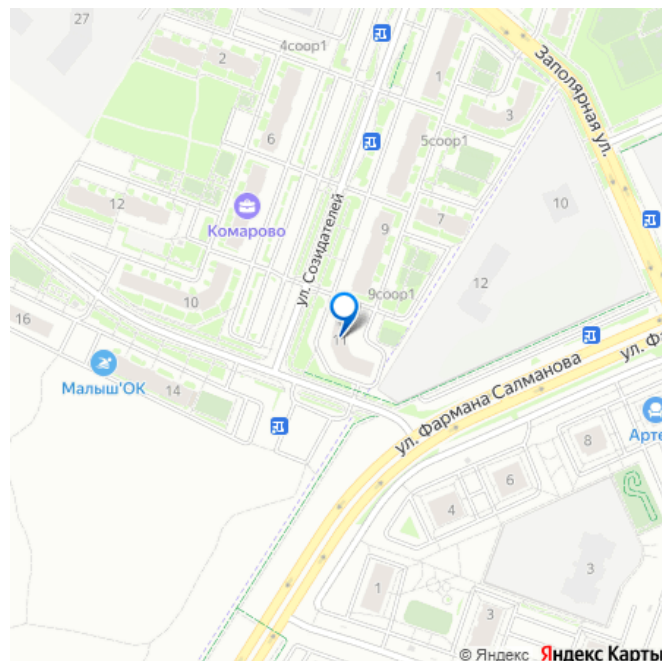
Покупка в ипотеку

да

возможна ипотека, возможен торг, интернет, лифт, парковка

## Описание

Уютная двухкомнатная квартира распашонка 66,2 кв.м общей площадью, расположена на 9 этаже 14 этажного дома в динамично развивающемся районе - Тюменская Слобода. В квартире выполнен ремонт. В кухне-гостиной 14,4 кв.м качественная корпусная мебель, изготовлена по индивидуальному проекту (кухонный гарнитур): фасады МДФ, премиальная фурнитура с доводчиками Blum, установлена варочная панель и вытяжка, предусмотрены места для духового шкафа, холодильника, посудомоечной машины, установлена система фильтрации воды, продуманная проводка электрики с различными сценариями освещения, выход на застекленный балкон 3 м, проведено освещение. Комната 18,9 кв.м имеет правильную прямоугольную форму, что дает возможность расположить мебель в удобном для вас исполнении. Установлена система вентиляции. Комната 14,4 кв.м выполнена в стиле Лофт, установлена качественная корпусная мебель, изготовленная по индивидуальному заказу: шкаф трехстворчатый, стол, полка со шкафчиками, выкатная тумба. Диван, изготовленный на заказ с независимым пружинным блоком. Дизайнерское освещение. Установлена



система вентиляции. Санузел раздельный: ванная комната 3,9 кв.м, туалетная 1,5 кв.м, установлена качественная сантехника Rosa, Sanita Luxe, вентиляционная система и тёплый пол ( в ванной). Коридор 8,8 кв.м. имеет форму квадрата, установлен шкаф-купе, большое круглое зеркало с подсветкой. Продуманная проводка электрики с различными сценариями освещения. Закрытая кладовая на этаже (возможность использования совместно с соседями). Потрясающий вид из окон с завораживающей красотой закатов. Инфраструктура района считается одной из самых развитых, удобных и разнообразных. Город в городе 2 школы, 2 детских сада в районе (д/с и школы видно из окна), множество детских развивающих центров. Поликлиника 5 современный интерьер, терапевтическое и педиатрическое отделение, женская консультация, травмпункт, Кабинеты приема стоматологов, кардиологов, неврологов, эндокринологов, офтальмологов и других специалистов. В 250 м от дома конечная автобусная остановка (в транспорте можно разместиться с комфортом). Удобные дорожные развязки. Новый экологичный район: красивые, стильные дома, рядом лес, ведется процесс строительства соснового сквера - Комарово парк, площадь нового сквера составит один гектар. Жители района преимущественно семьи с детьми дети и родители не останутся без друзей. Разнообразие детских и спортивных площадок для детей любого возраста, новый каток. При продаже в квартире остаётся полностью всё, что указано в описании и на фото - обстановка, включая всю представленную мебель, текстиль и декор. Квартира без обременений.

