

Славченко Мария

79821056562

Тюмень, улица Мельникайте, д. 83 корп 2

1 900 ₽

Тюмень, улица Мельникайте, д. 83 корп 2

Улица

[улица Мельникайте](#)

Квартира

Количество комнат

1

Жилая площадь

26 м²

Площадь кухни

6 м²

Общая площадь

32 м²

Этаж

5/5

Детали объекта

Тип сделки

Сдаю

Раздел

[Квартиры на сутки](#)

Тип комнат

смежные

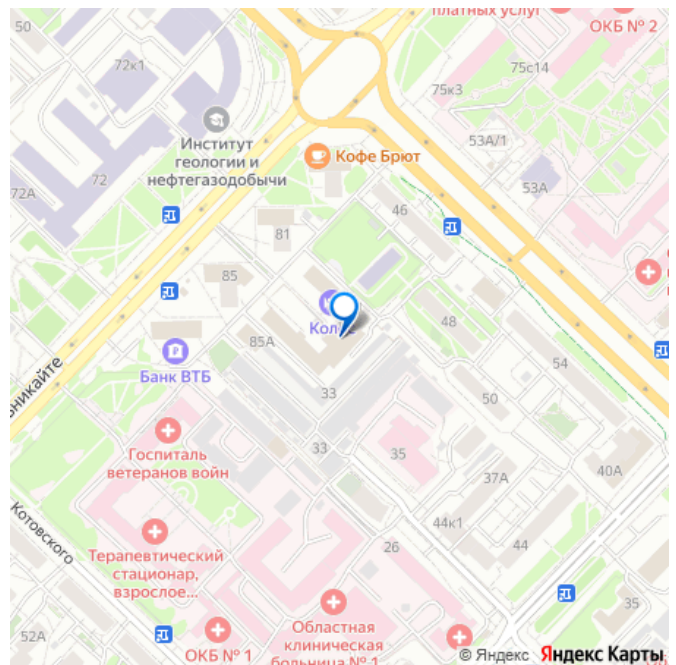
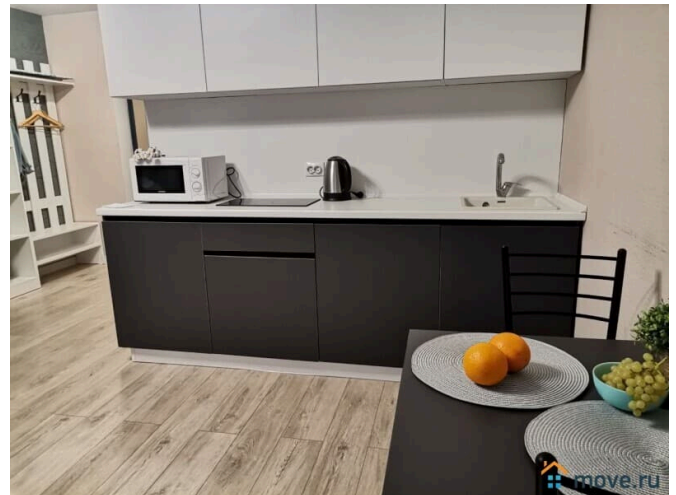
Тип санузла

совмещенный

Вид из окна

на улицу

для заметок



Ремонт

косметический

Заселение с детьми

да

Заселение с животными

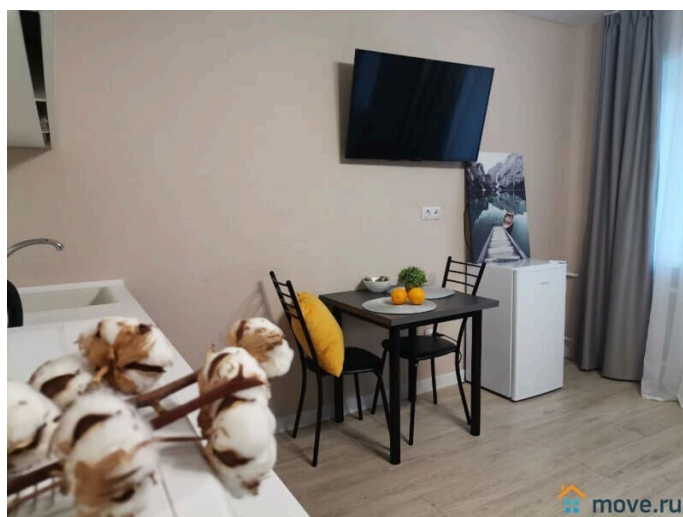
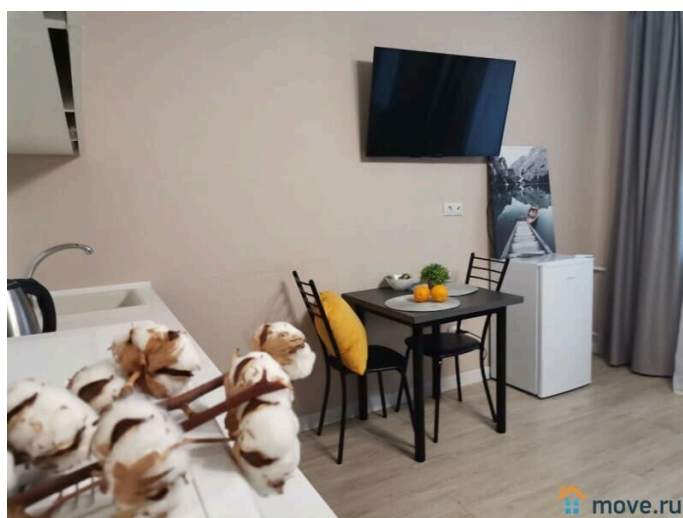
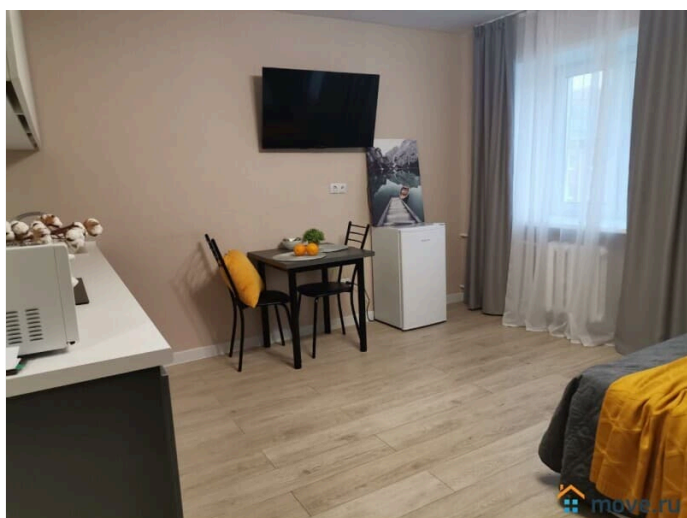
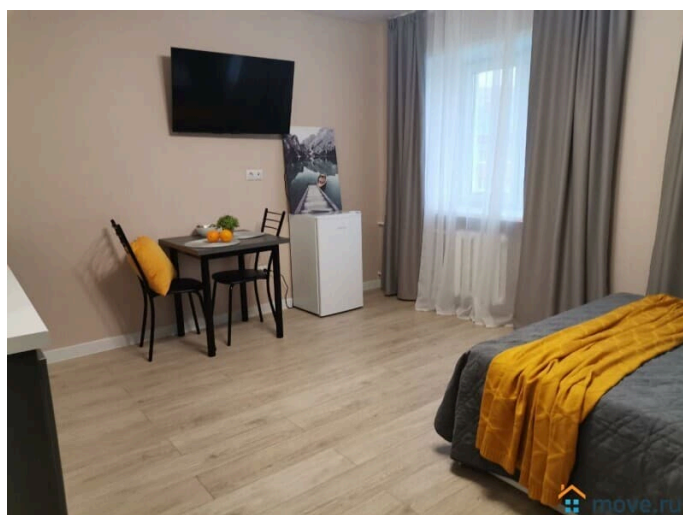
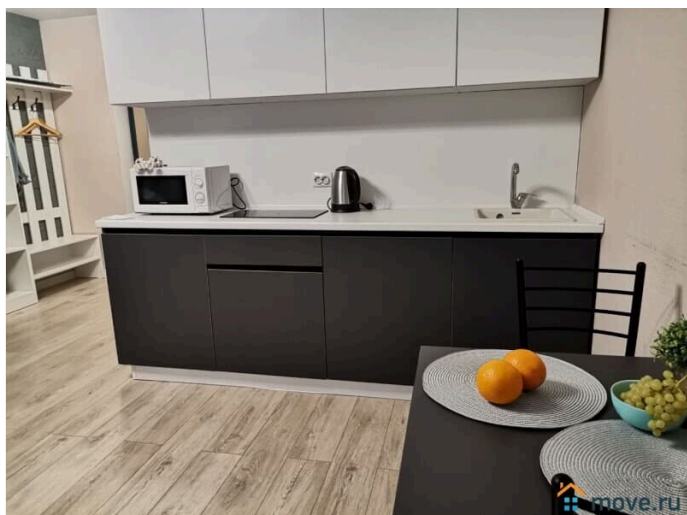
да

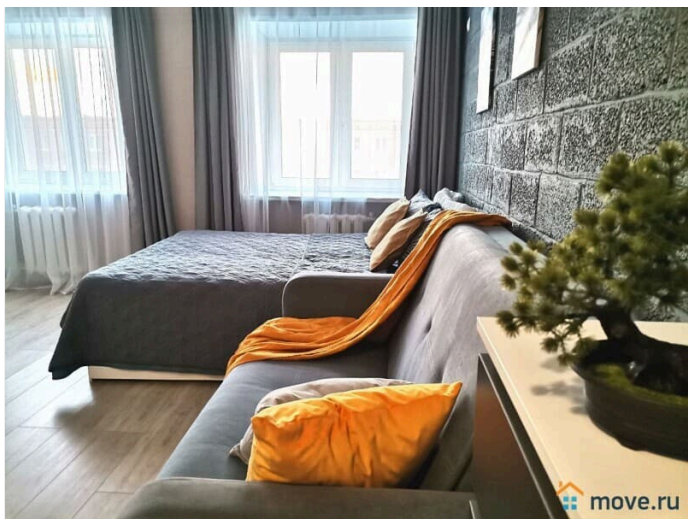
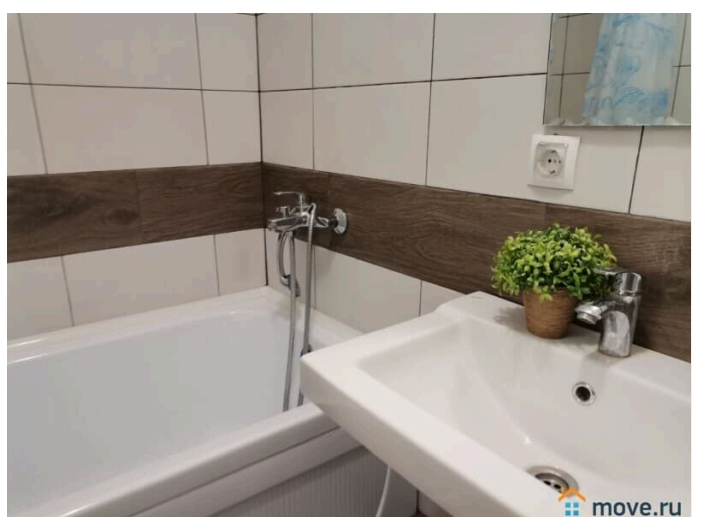
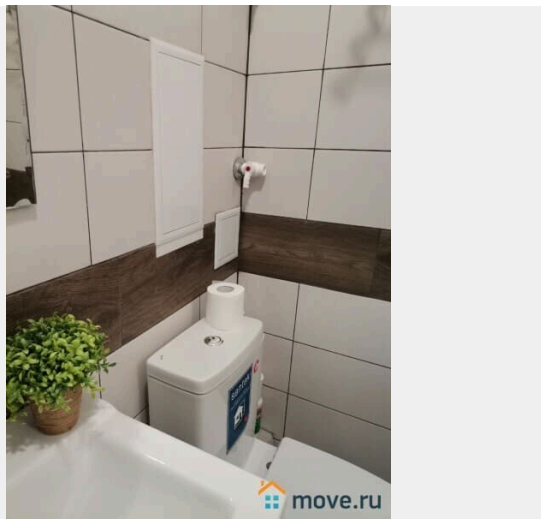
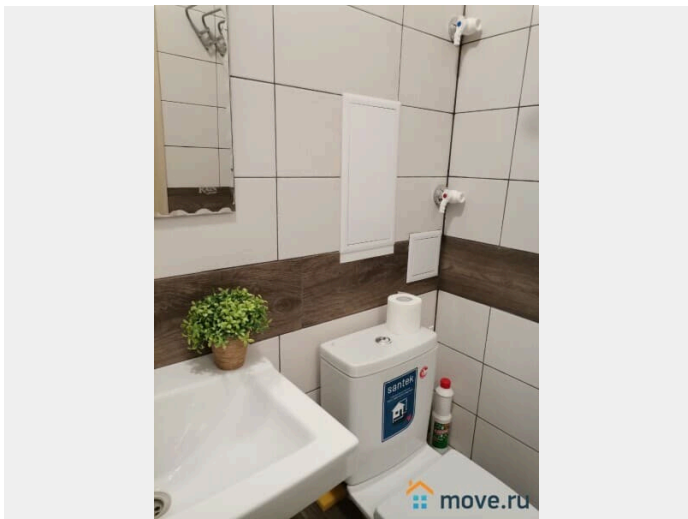
интернет, мебель, мебель на кухне, телевизор, стиральная машина, холодильник, парковка

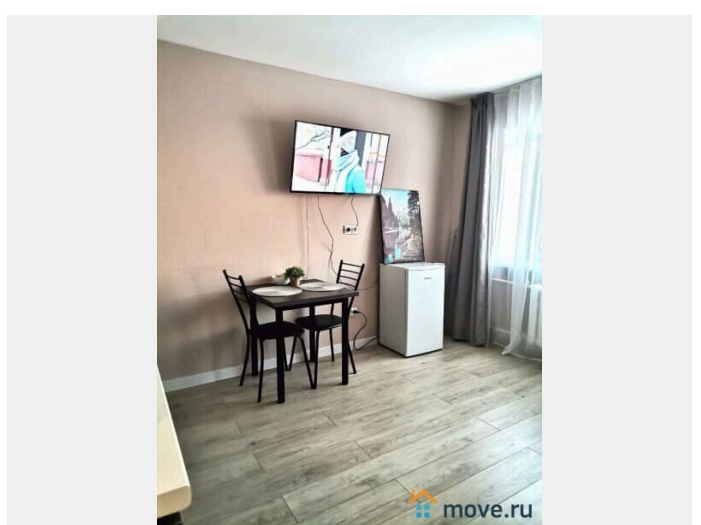
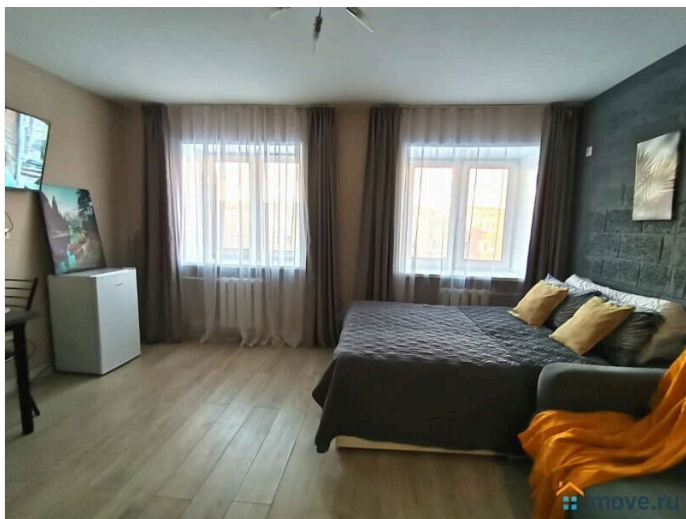
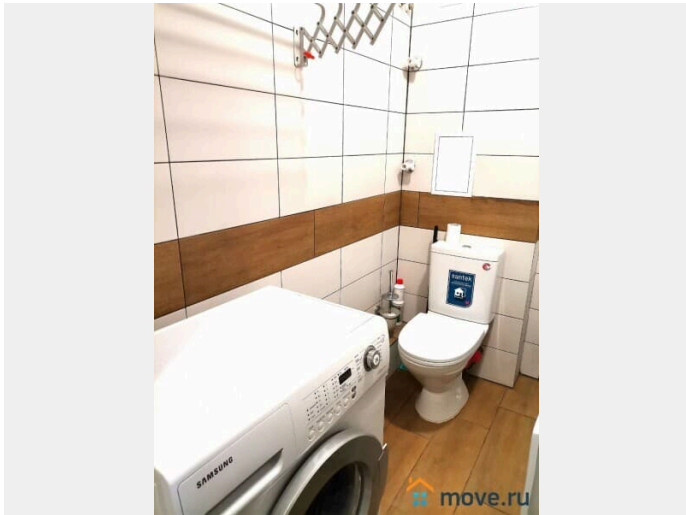
Описание

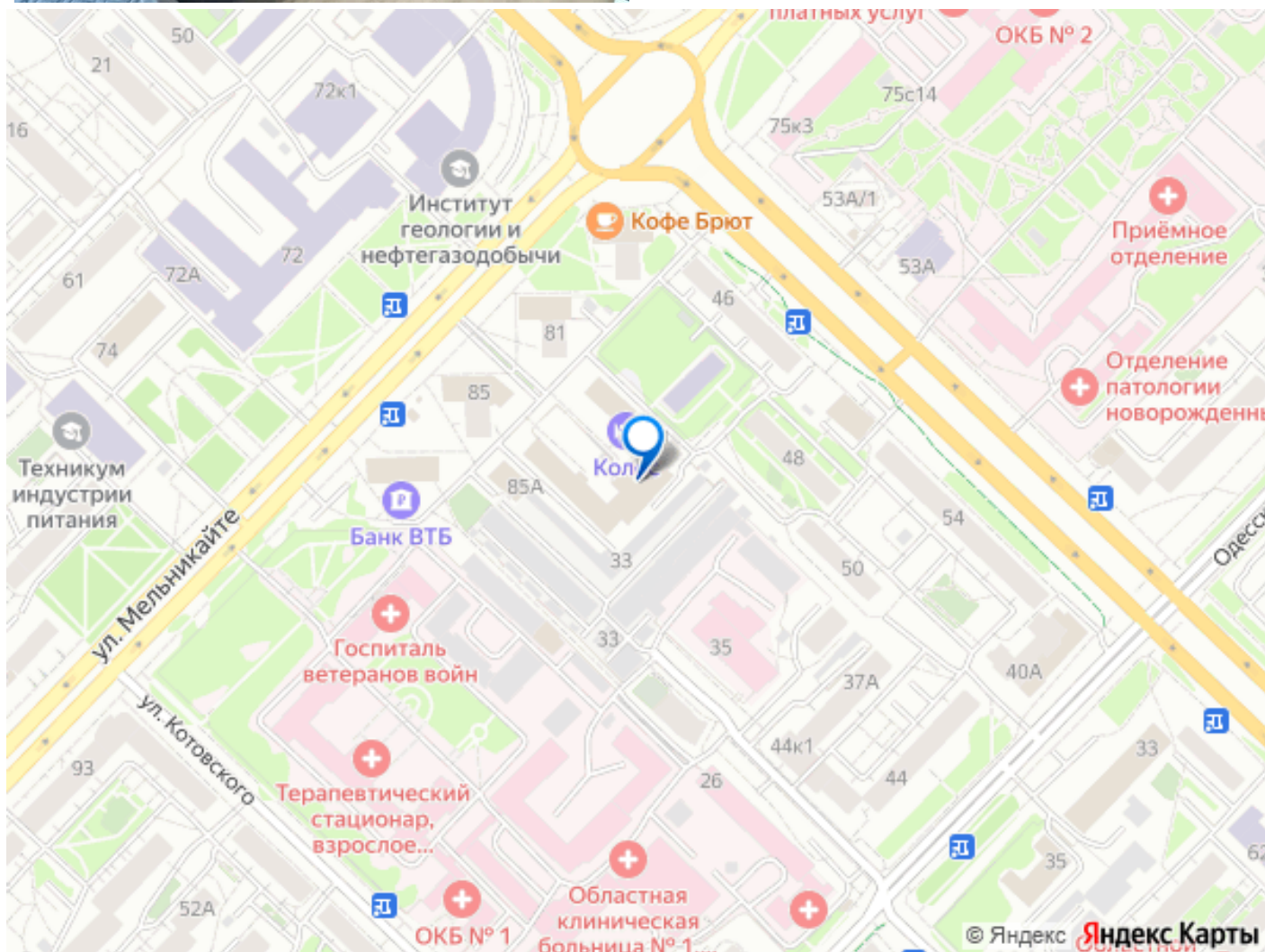
Характер стойкий, нордический Стильная студия со сдержанным дизайном и интерьером на перекрёстке улиц Мельникайте - 50 лет Октября - 4 спальных места - WI-FI - Телевизор - Центральная улица Тюмени, по ней легко добраться в любую часть города, Вас ждет невероятно гостеприимная, просторная, светлая, квартира в спальном районе г.Тюмени в непосредственной близости от центра города. Здесь вам будет очень комфортно, ведь мы очень старались создать комфорт для вас и предоставить: - Постельное белье и полотенца - На кухне: СВЧ-печь, плита, холодильник, электрочайник, кухонная утварь. - Утюг, сушилка для белья; Рядом: - Областная больница №1, Госпиталь ветеранов войн, Центр флебологии, поликлиника им.Нигинского, Областная больница №2, Травмотологическая поликлиника - Вузы: Тюменский индустриальный университет, Нефтегазовой колледж, Медицинская Академия, колледж ТИУ. - Техникум индустрии питания - БЦ Петр Столыпин, Овентал Тауэр, Магелан, gazoil plaza - ТРЦ Гудвин, Магелан, Калинка, Премьер - 15 мин пешком - Огромное количество различных кафе, ресторанов,

кальянных, кофеин - Горячие источники (Яр, Волна - 40 минут на авто. Аван, Советский, Верхний бор, Сосновый бор) - 50 мин на авто.; Аквапарк Лето-Лето - 20 мин на авто - ЖД вокзал - 20 мин, Автовокзал - 10 мин, Аэропорт Рощино - 45 мин на авто. НОЧНОЕ ЗАСЕЛЕНИЕ после 22-х часов оплачивается отдельно









Move.ru - вся недвижимость России