

Оксана

79044954242

Создано: 20.09.2024 в 09:55

Обновлено: 15.01.2026 в 13:27

Тюмень, улица Широтная, д. 158

2 800 ₽

Тюмень, улица Широтная, д. 158

Улица

[улица Широтная](#)

Квартира

Количество комнат

2

Жилая площадь

44 м²

Площадь кухни

15 м²

Общая площадь

72 м²

Этаж

6/14

Детали объекта

Тип сделки

Сдаю

Раздел

[Квартиры на сутки](#)

Тип комнат

раздельные

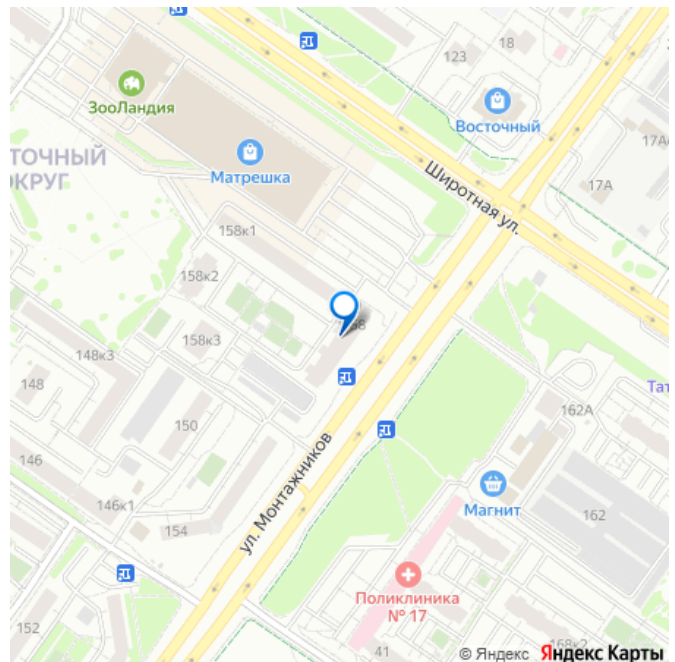
Тип балкона

балкон

Тип санузла

раздельный

для заметок



Покрытие пола

ламинат

Вид из окна

во двор

Ремонт

евро

Заселение с детьми

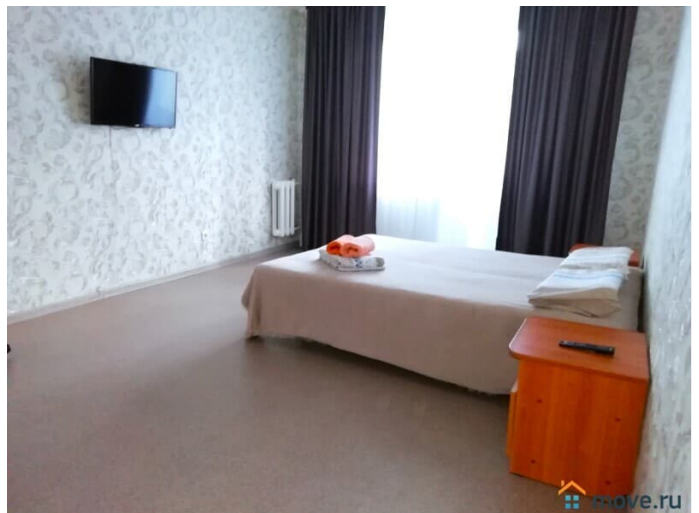
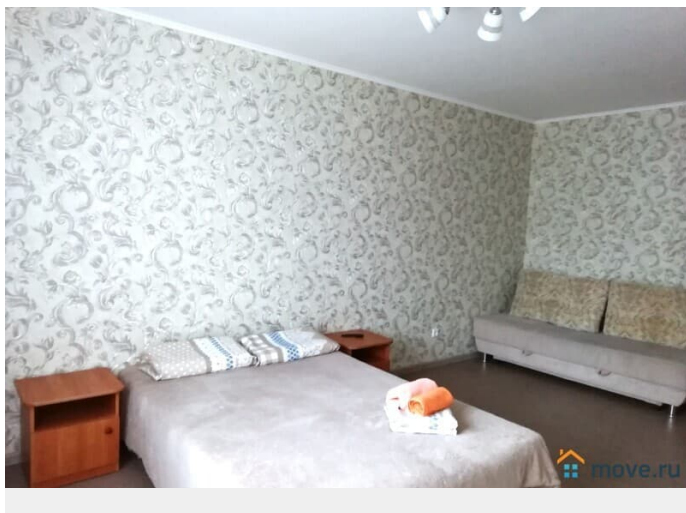
да

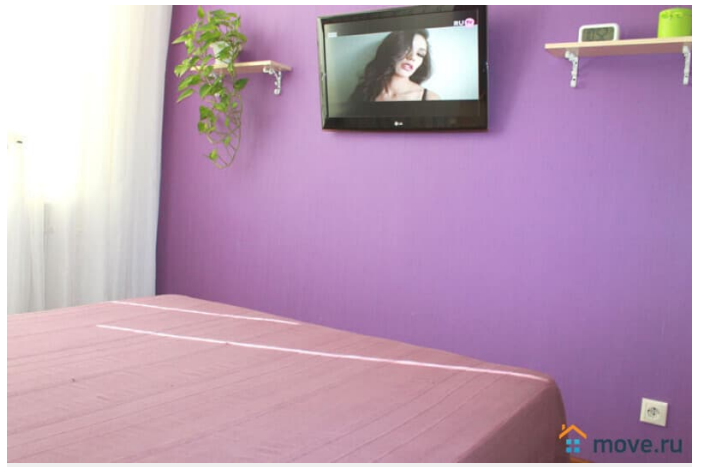
интернет, мебель, мебель на кухне, телевизор, стиральная машина, холодильник, лифт, парковка

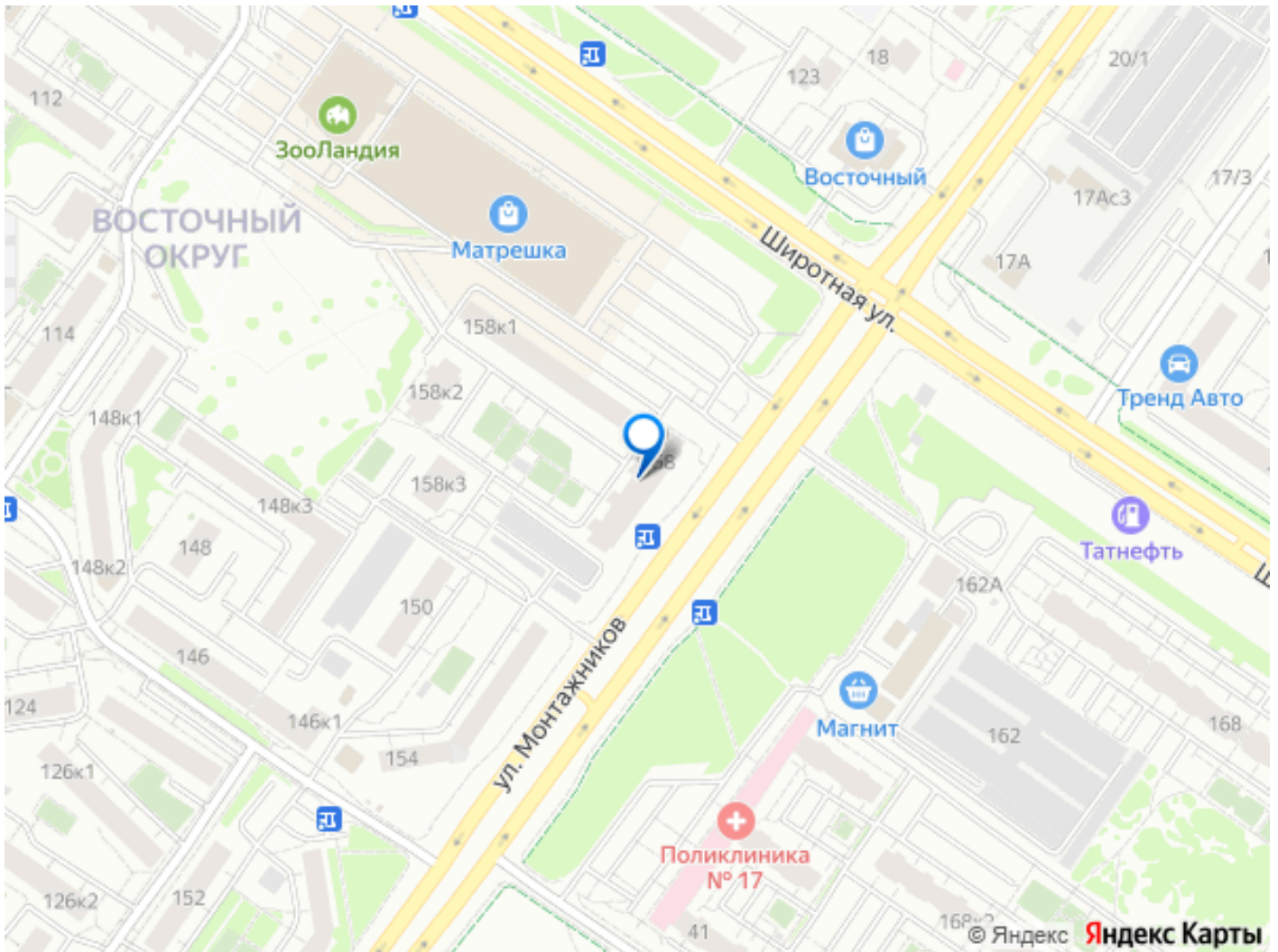
Описание

Стоимость рассчитывается в зависимости от срока проживания, количества гостей. Цена может корректироваться в праздники и в сезон высокого спроса ВАЖНО! Друзья, в квартирах не курят. Штраф 5000 руб. Можно на общем балконе, расположенном на этаже! Сдаём только для проживания, не для увеселительных мероприятий. У нас есть другие квартиры в этом районе Приглашаем к сотрудничеству организации! - услуга предоставления помещений для проживания - Оплата на р/счёт - счет, договор, акт - Оплата переводом или наличными - счет+ чек с Qr-кодом Предоставляем: Чистое постельное и полотенца (хлопок 100%, не синтетика), качественно постирано и выглажено в профессиональной прачечной Средства гигиены Есть все для комфортного проживания, в том числе посуда, одеяла, подушки, гладильная доска и утюг, сушилка для белья, фен. Мы позаботились о Вас: В жаркие дни Вас порадует вентилятор На случай отключения горячего водоснабжения, имеется водонагреватель Фильтр-кувшин для питьевой водой Дом новый. Современный

ремонт. У нас всегда чисто! Спальные места:
Комната 1- двуспальная кровать Комната 2- диван двуспальный - 2 шт. Дополнительное спальное место по запросу - раскладная кровать с матрасом Район тихий, с новыми домами и множеством детских площадок. Красивая, благоустроенная территория, в стороне от городской суеты. Мест для парковки предостаточно. Возле дома много различных магазинов и пекарня с свежей выпечкой, в том числе "Пятерочка", "Магнит", "Красное-Белое", "Светлое-Темное", салон красоты, ателье, аптеки, автобусные остановки, прокат электро-самокатов. Рядом торговые центры "Матрёшка", "Остров", "Лента", Торгово-развлекательный центр "Кристалл", кинотеатр "Киномакс", различные кафе, пиццерии и шашлычные, рестораны. По ул. Народная, новый теннисный центр Лидер и выставочный центр Домэкспо. Хорошая дорожная развязка, рядом объездная дорога, что поможет миновать городские пробки. Удобно добираться на Базу отдыха, горячие источники, в Областную клиническую больницу 1 и Центр нейрохирургии в д. Патрушево, центр "Мать и дитя". Через новый мост по ул. Монтажников легко добраться в центр города, либо на Ялutorовский тракт, с. Антипино, п. Боровский







Move.ru - вся недвижимость России