

Тамара

79048878606

Тюмень, улица Василия Подшибякина, д. 17

4 800 000 ₽

Тюмень, улица Василия Подшибякина, д. 17

Улица

[улица Василия Подшибякина](#)

Квартира

Количество комнат

1

Жилая площадь

20 м²

Площадь кухни

12 м²

Общая площадь

39.1 м²

Этаж

10/10

Детали объекта

Тип сделки

Продам

Раздел

[Квартиры](#)

Строение

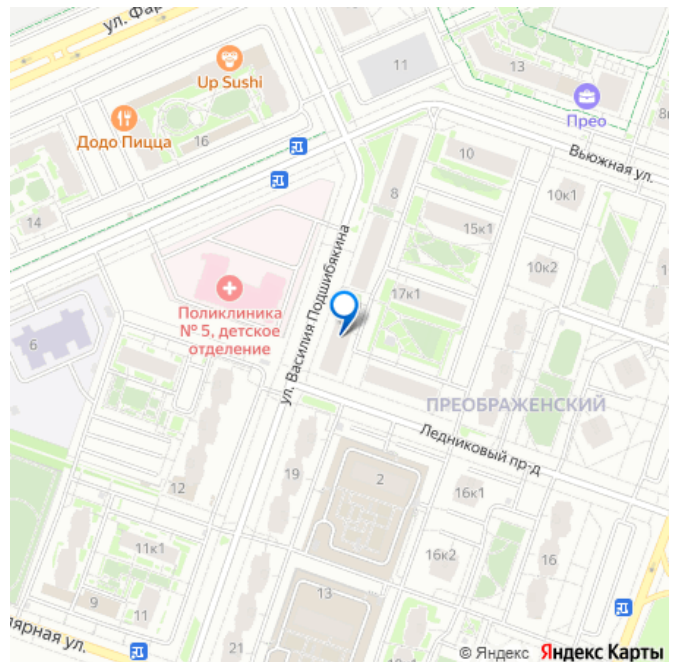
Кирпичное

Тип комнат

раздельные

Тип балкона

для заметок



лоджия

Тип санузла

совмещенный

Ремонт

косметический

Год постройки

2018 г.

Покупка в ипотеку

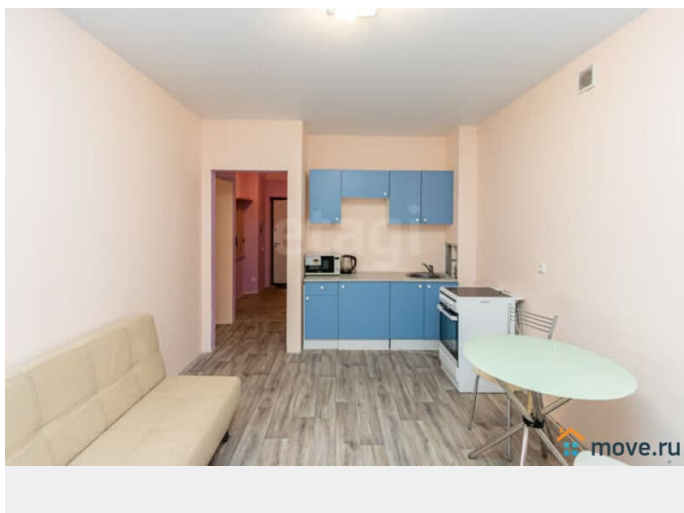
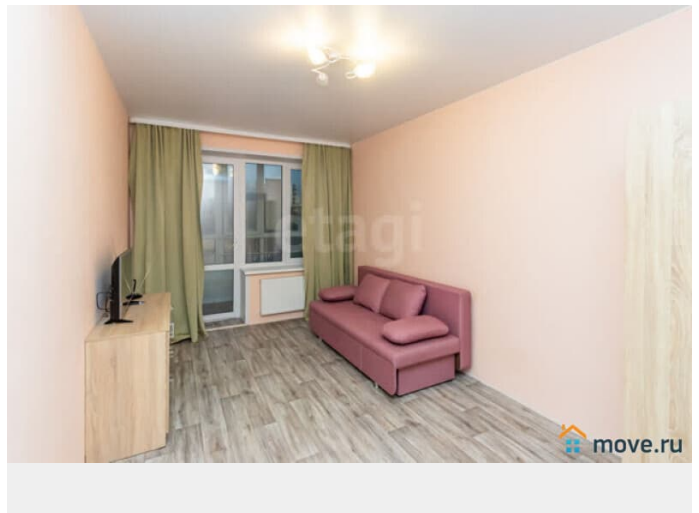
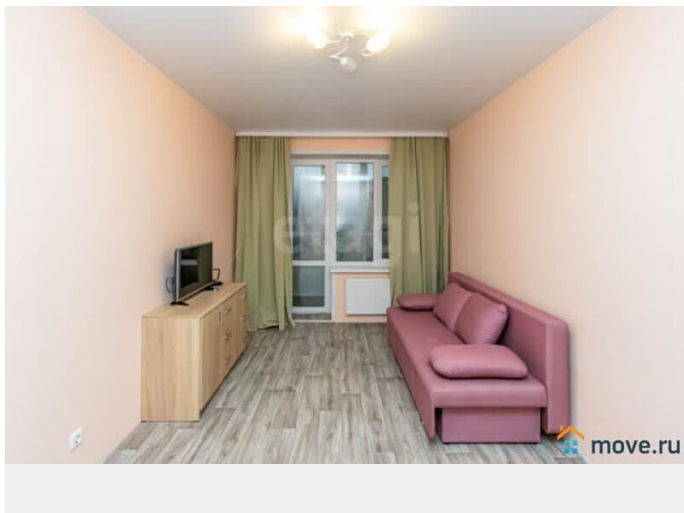
да

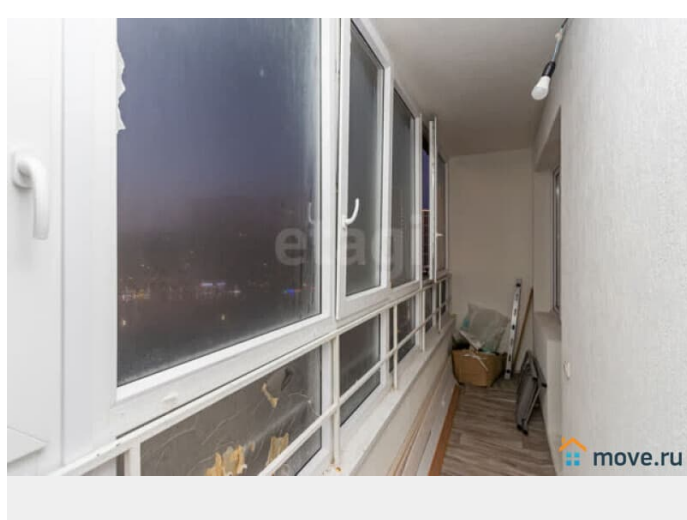
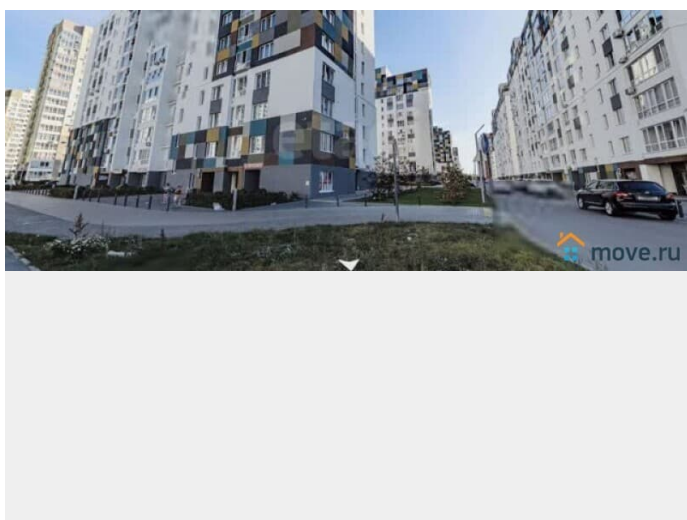
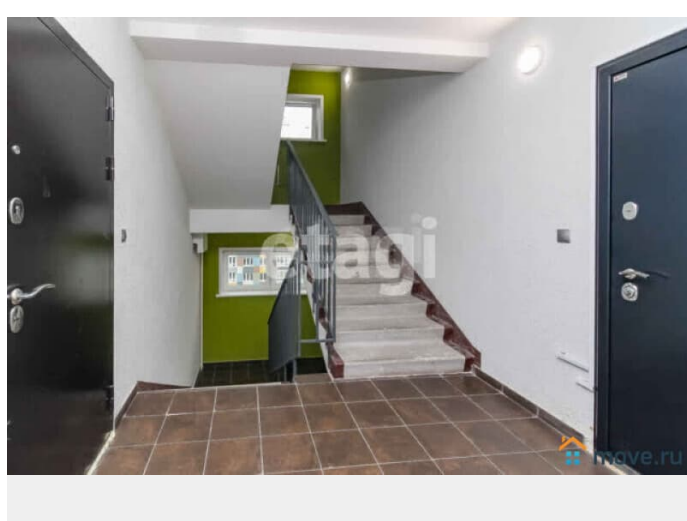
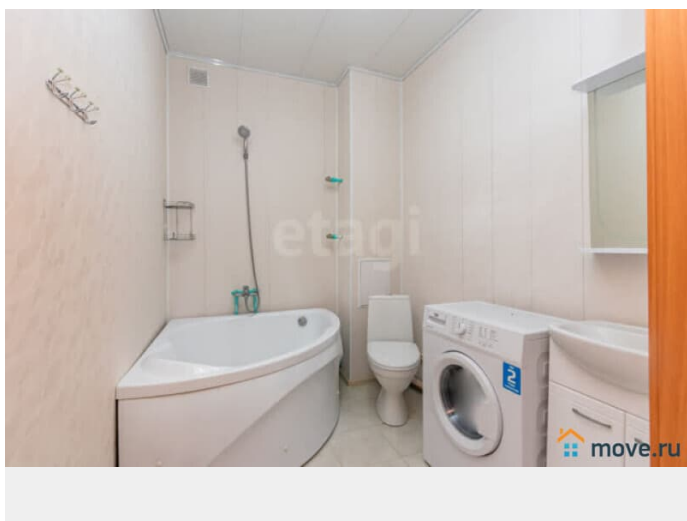
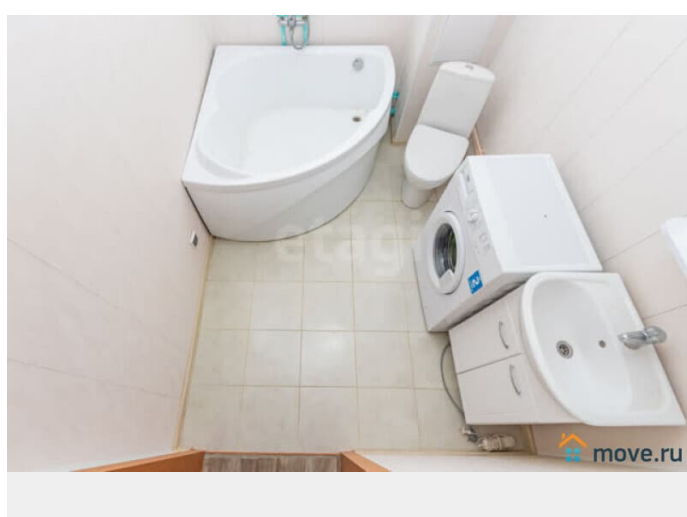
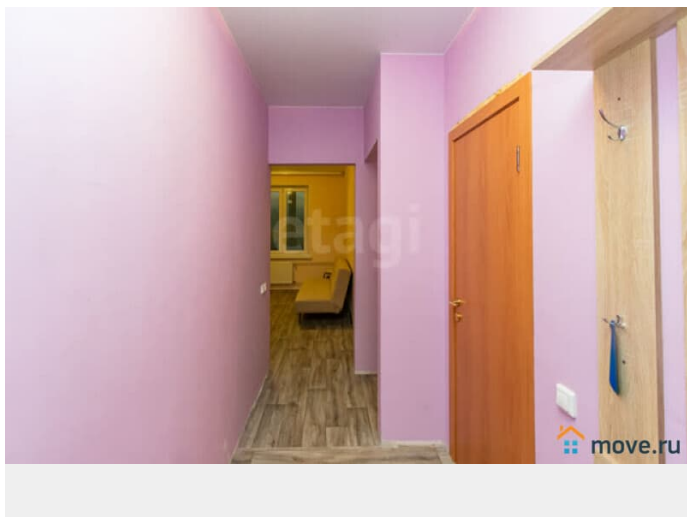
возможна ипотека, возможен торг, лифт, парковка

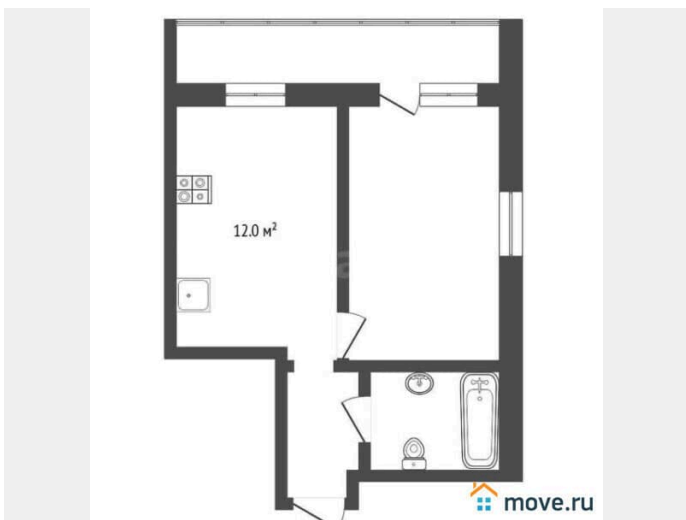
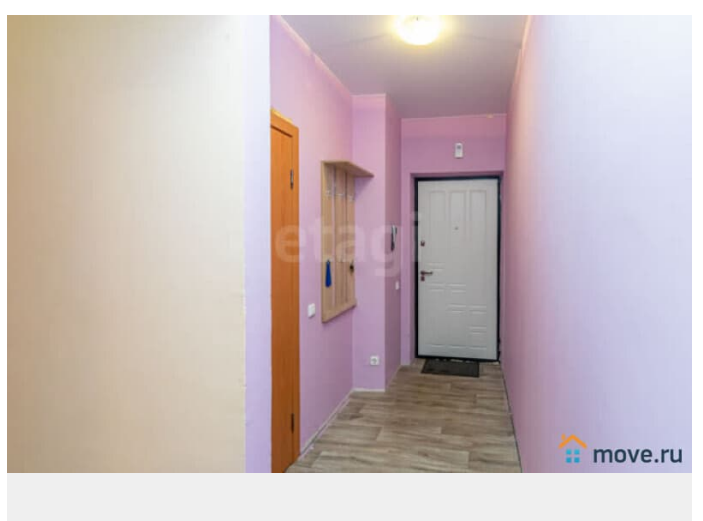
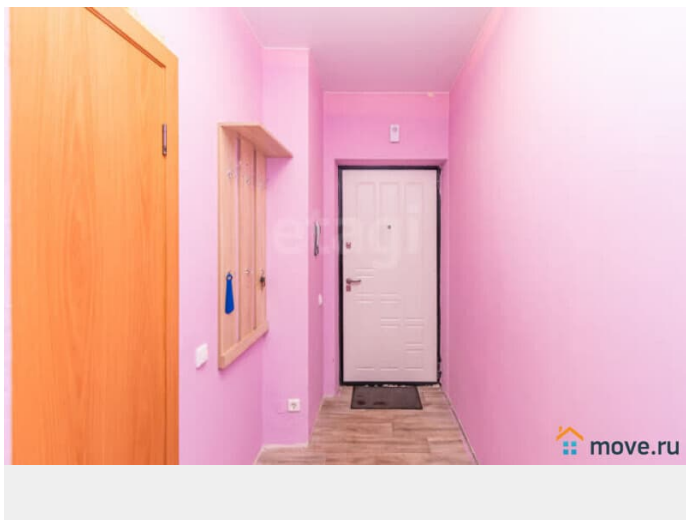
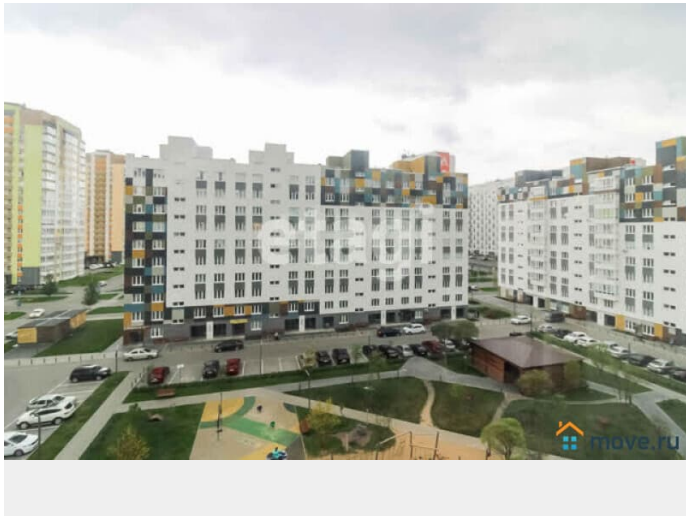
Описание

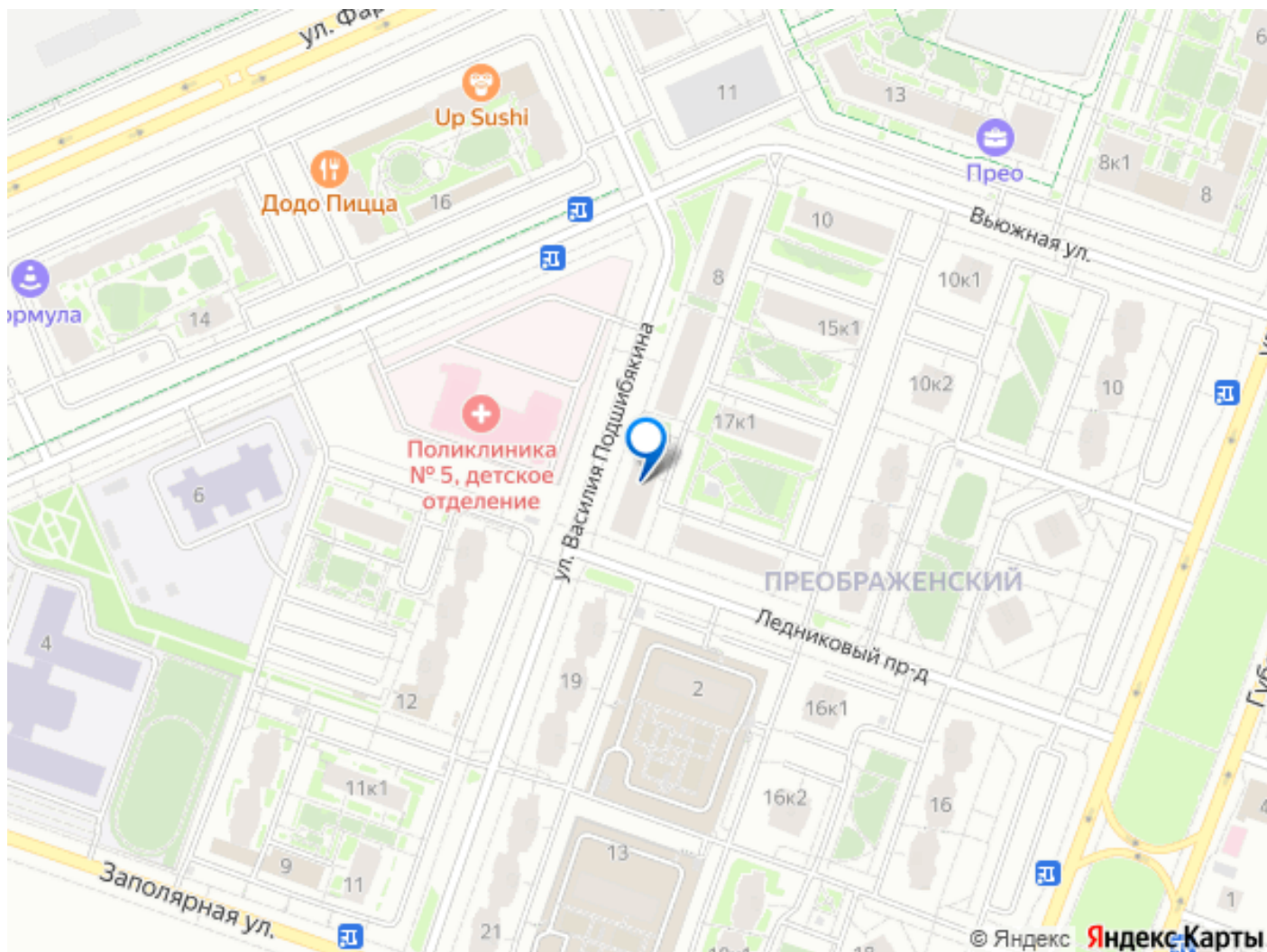
Готовы к торгу! Вашему вниманию предлагается квартира в кирпичном доме 39,1 кв.м. + лоджия большая. Формат 1+ (просторная кухня-гостиная и комната), расположенная в ЖК Преображенский, район Тюменская слобода. Если вы хотите ощутить уют и уединение, при этом оставаясь в центре городской жизни - тогда эта квартира точно для вас! Новый кирпичный дом, современного формата, имеющий всего 10 этажей и три квартиры на площадке! В квартире косметический ремонт . Витражное остекление лоджии. Высота потолков — 2,7 метра. Квартира не угловая. Рядом с домом достаточно места для парковки авто, всегда и в любое время дня есть место . Через дорогу поликлиника №5 , детский сад , Гимназия №49. О ЛОКАЦИИ: Район Тюменская Слобода- динамично развивающийся район. Непосредственно в доме имеется точка выдачи Сити-Пицца(вкусно не дорого), СДЕК, берлин, магазин продуктов. В соседнем доме К&Б, С&Т, в шаговой доступности Магниты(несколько магазинов), пятерочка (несколько магазинов),недалеко

перекресток, вокруг дома расположены булочные, магазины фруктов и овощей, много сетевых ритейлеров, парикмахерские и бербер шопы. Остановки общественного транспорта в шаговом доступе. Рядом все основные развязки, все через объездные. быстро удобно. В 10 минутах ТЦ Кристалл , Леруа Мерлен...Планируют новые развязки с червишевского тракта и прямой выезд на ул. Калинина. Рядом есть лес, в котором ведется обустройство парка с велодорожками. Документы готовы к продаже - быстрая сделка (без обременений, без долей), как за наличный расчет, так и по ипотеке.









Move.ru - вся недвижимость России