

Создано: 06.12.2022 в 20:45

Обновлено: 23.03.2026 в 15:40

Клименко Светлана, All seasons

79222480515

Тюмень, ВЛАДИМИРА БАХАРЕВА, д. 1 К1

2 699 ₪

Тюмень, ВЛАДИМИРА БАХАРЕВА, д. 1 К1

для заметок

Квартира

Количество комнат

1

Жилая площадь

30 м²

Площадь кухни

13 м²

Общая площадь

43 м²

Этаж

6/7

Детали объекта

Тип сделки

Сдаю

Раздел

[Квартиры на сутки](#)

Тип комнат

раздельные

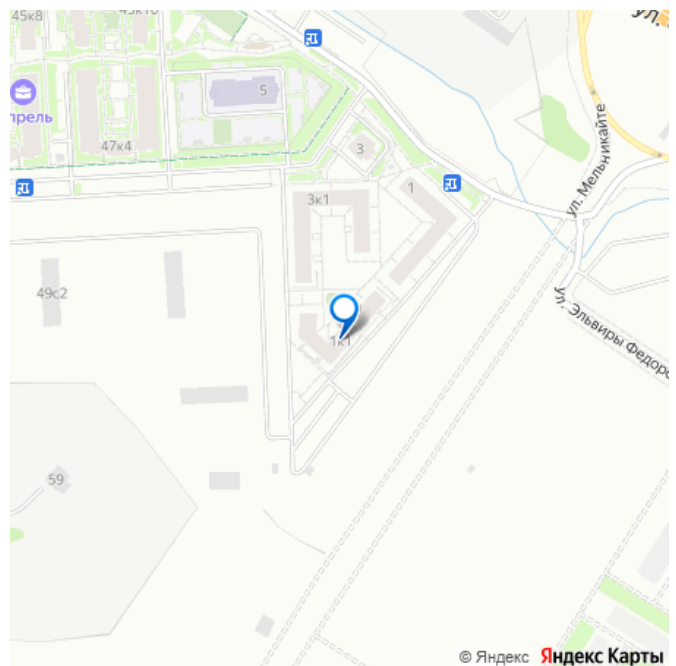
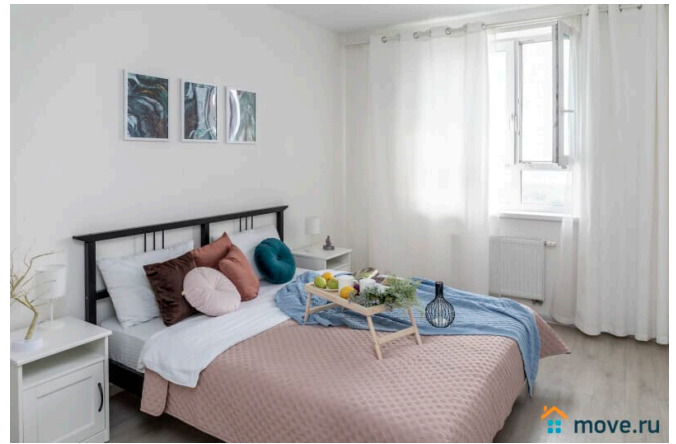
Тип балкона

лоджия

Тип санузла

совмещенный

Покрытие пола



линолеум

Вид из окна

на улицу

Ремонт

дизайнерский

Заселение с детьми

да

Заселение с животными

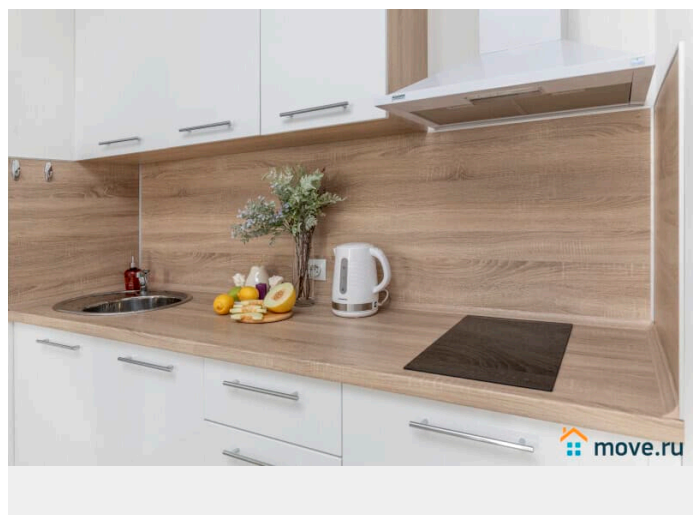
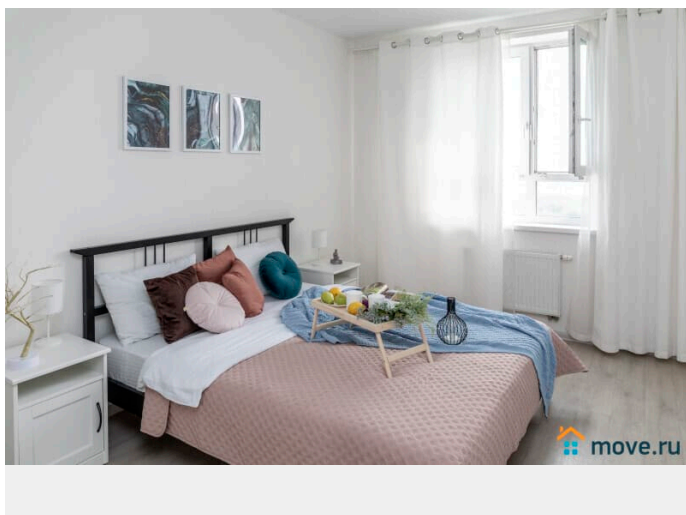
да

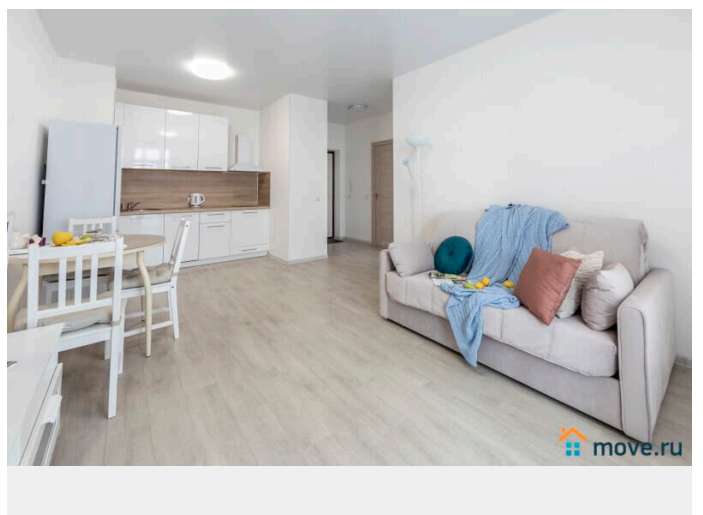
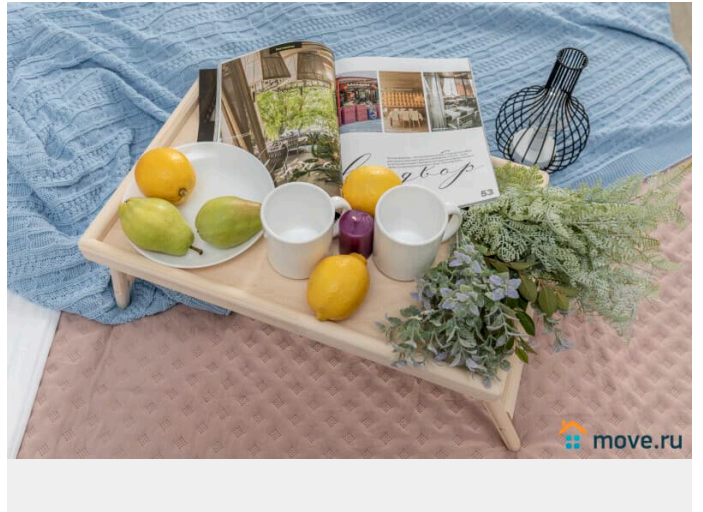
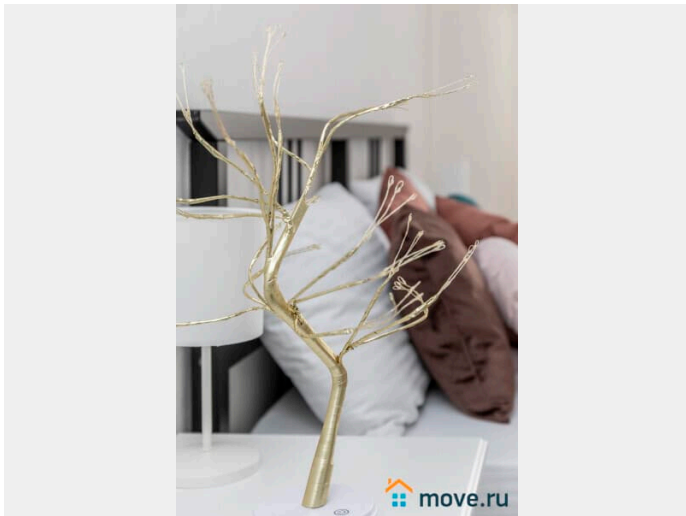
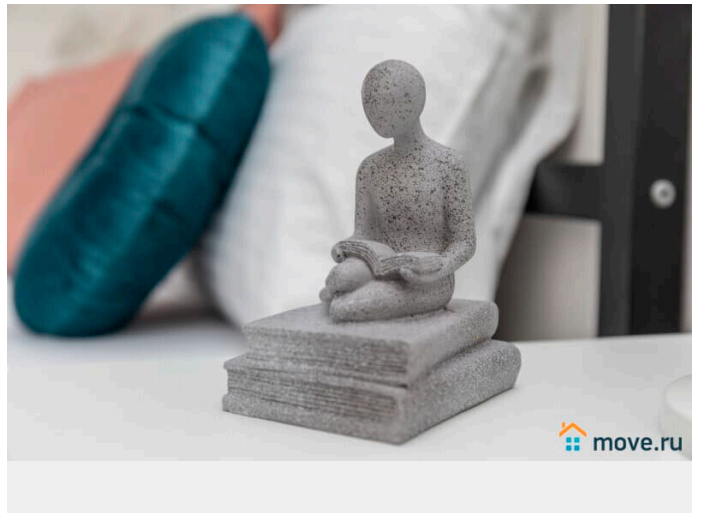
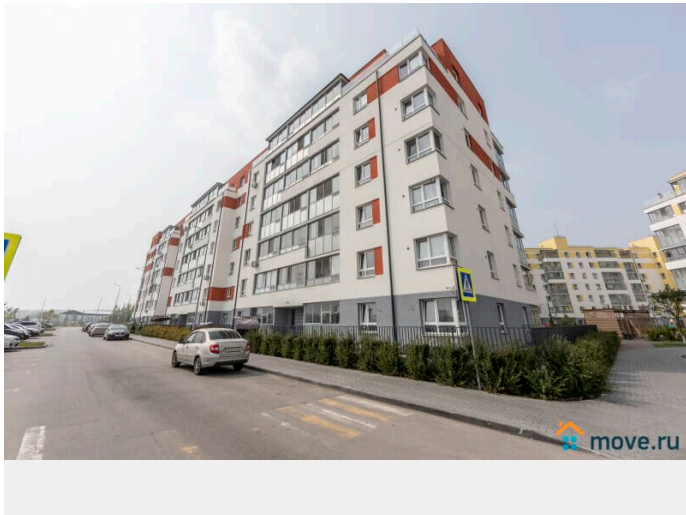
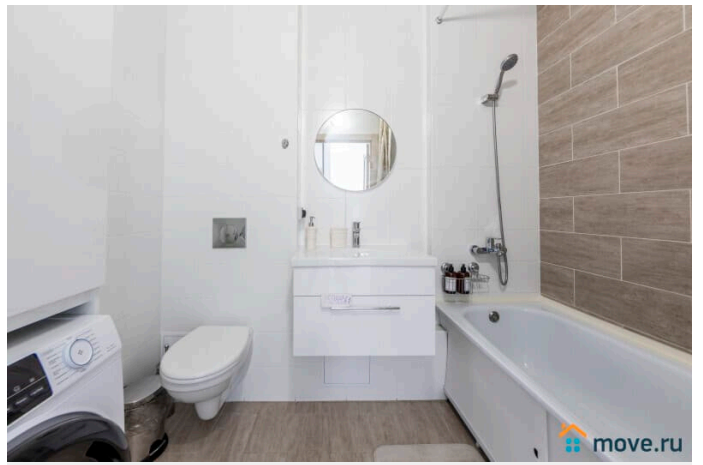
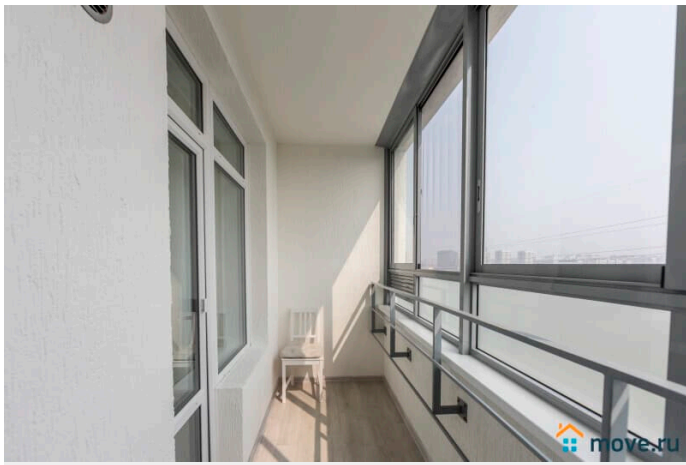
агентам просьба не беспокоить, интернет, мебель, мебель на кухне, телевизор, стиральная машина, холодильник, лифт, парковка

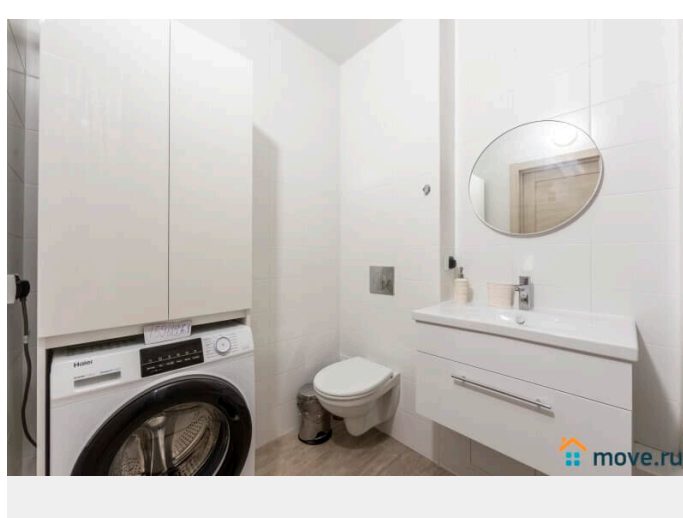
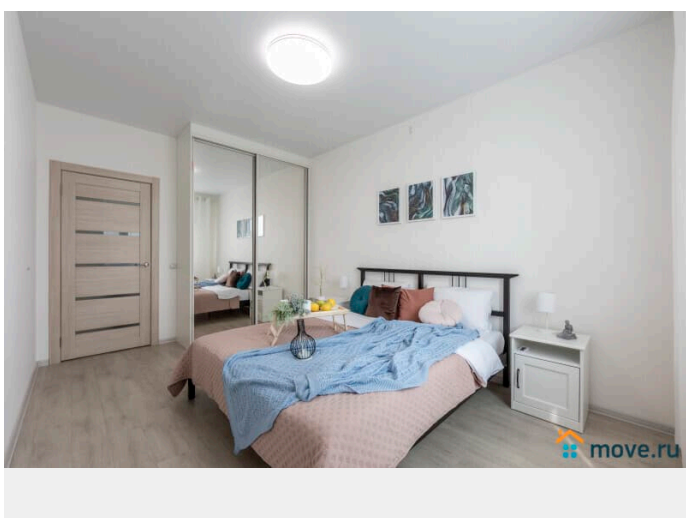
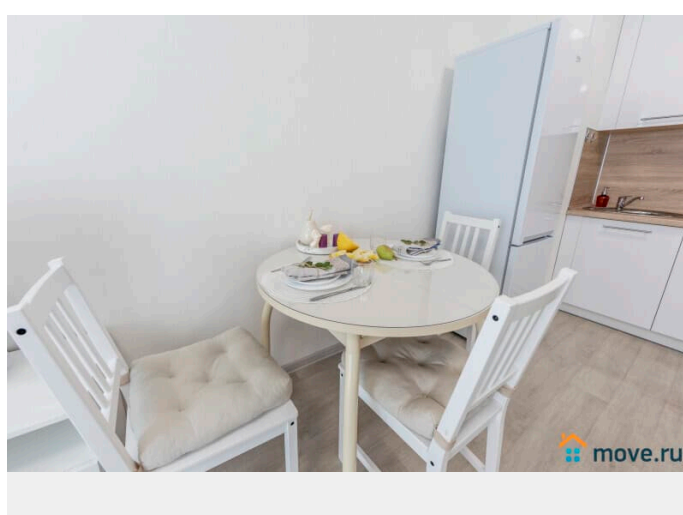
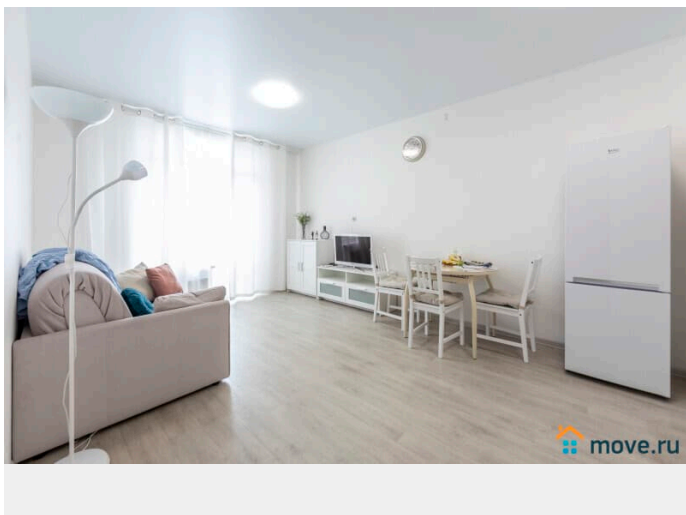
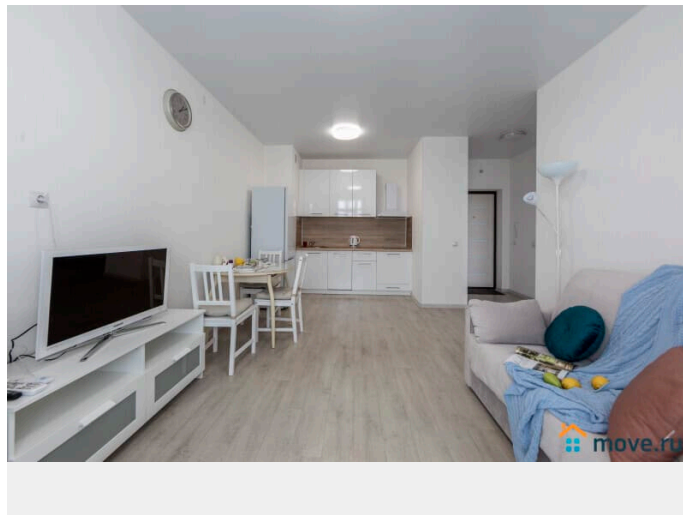
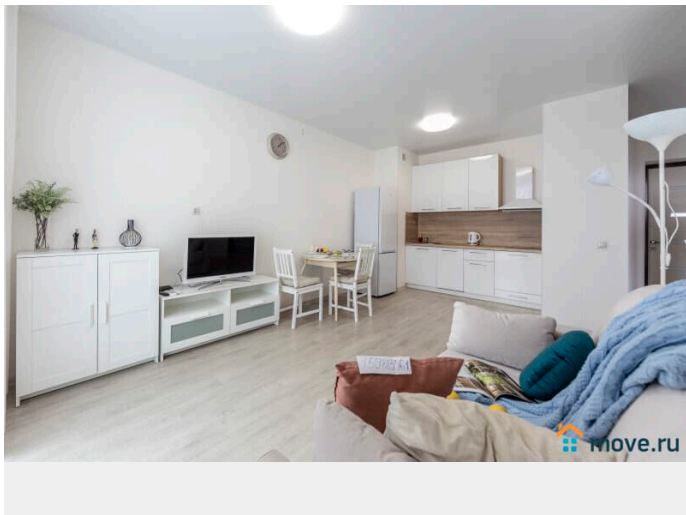
Описание

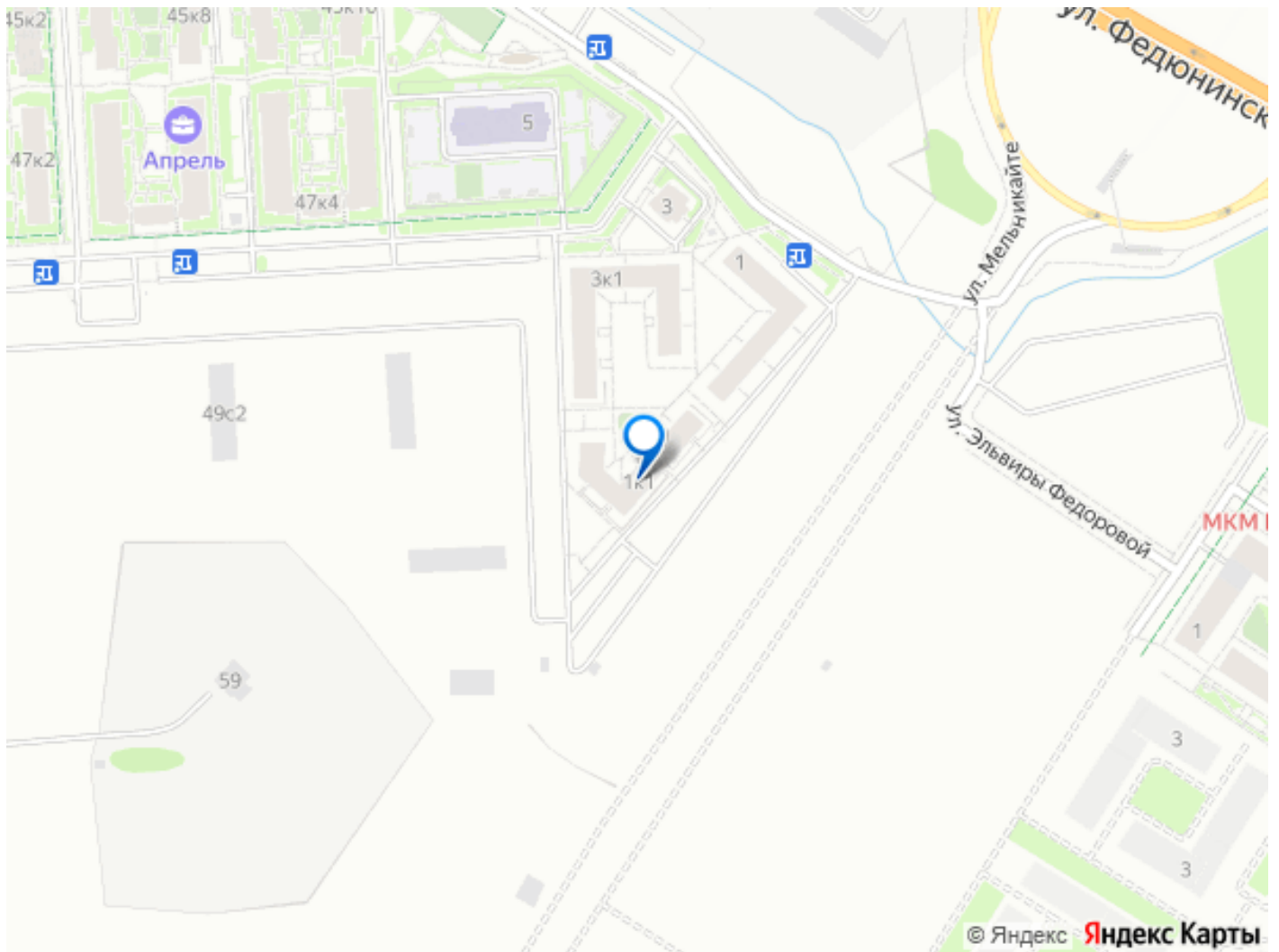
Уважаемые гости нашего города приглашаем Вас остановиться в наших апартаментах. Мы сможем вас заселить в любое время суток. Приветственные наборы- чай, кофе, сахар, питьевая вода и многое другое - это все для любимых гостей. Белоснежное постельное белье из страйп-сатина, махровые полотенца, тапочки, средства личной гигиены, есть все необходимое для проживания. Мы создаем уют и комфорт. Убедитесь в этом сами. Мы ждём вас в гости. Взимается страховой депозит в размере 3000 тысяч рублей, возвращается в день выезда после клининга. Цена варьируется от дней недели и количества суток, а так же зависит от количества проживающих гостей. Цены на праздничные и выходные дни уточняйте по телефону. Квартира расположена в новом современном удобном районе с отличной инфраструктурой и транспортной развязкой. До ТРЦ Кристалл 15 минут пешком, где все есть для развлечения, магазинчики на любой вкус, кафе, ресторанчики, кинотеатр. В этом

же здании находится сетевой гипермаркет Ашан. Рядом Лента, Метро, Леруа Мерлен. Федеральный центр Нейрохирургии и Госпиталь Мать и дитя находятся в 8 минутах езды и видны из окон квартиры. Ближайшие популярные минеральные источники «Аван», «Верхний бор» в 30 минутах езды. На озеро «Мулаши», «Андреевское», аквапарк «ЛетоЛето» на дорогу у вас уйдет не более получаса. До шикарной набережной Тюмени и центра города вы сможете добраться за 20 минут на машине или на общественном транспорте. Добраться до аэропорта «Рощино» можно без пробок по объездной дороге за 15 минут, а также до ж/д вокзала вы доедете без проблем. Квартира не сдается для мероприятий и вечеринок. - В квартире запрещено курить, кальян в том числе. - С правилами проживания гостя знакомим при заезде, в случае нарушений правил депозит не возвращается.









Move.ru - вся недвижимость России