

Наталия Николаевна Каминская

79088729872

Заводоуковск, с Падун Заводская, д. 20

5 300 000 ₽

Заводоуковск, с Падун Заводская, д. 20

для заметок

Дом

Жилая площадь

70 м²

Площадь кухни

14 м²

Общая площадь

97 м²

Детали объекта

Тип сделки

Продам

Раздел

[Дома, дачи](#)

Строение

Деревянное

возможен торг, туалет в доме, душ в доме, кухня,

баня/сауна, отопление, водопровод, канализация,

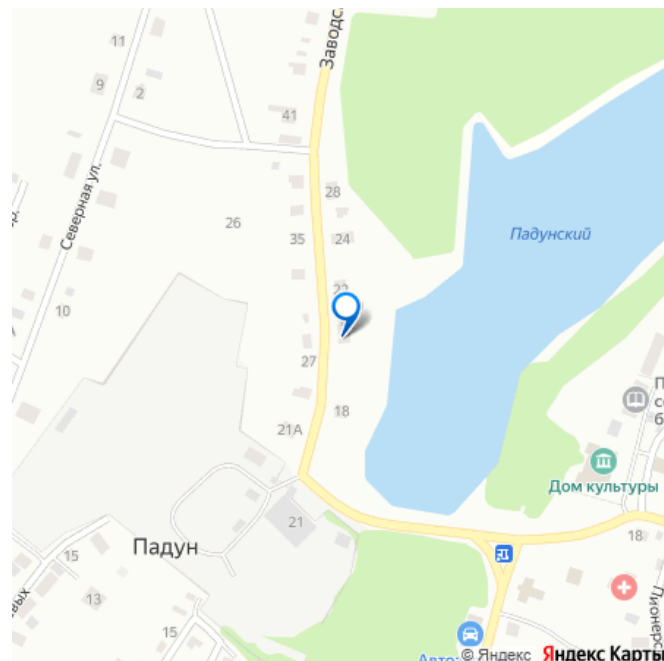
электричество, газ, ПМЖ

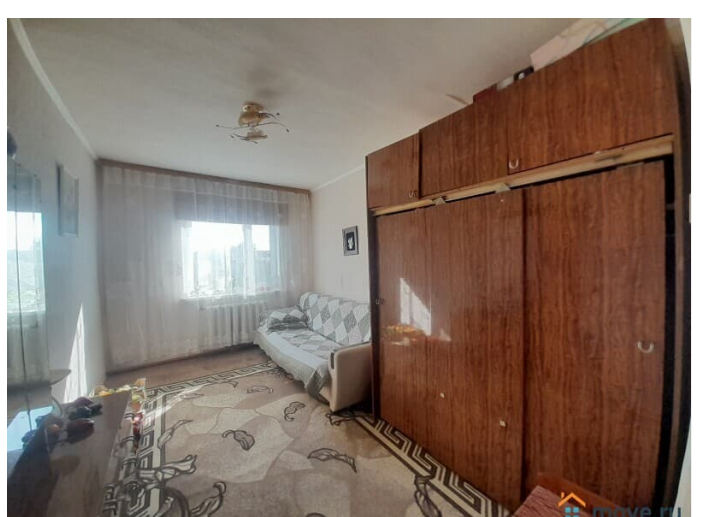
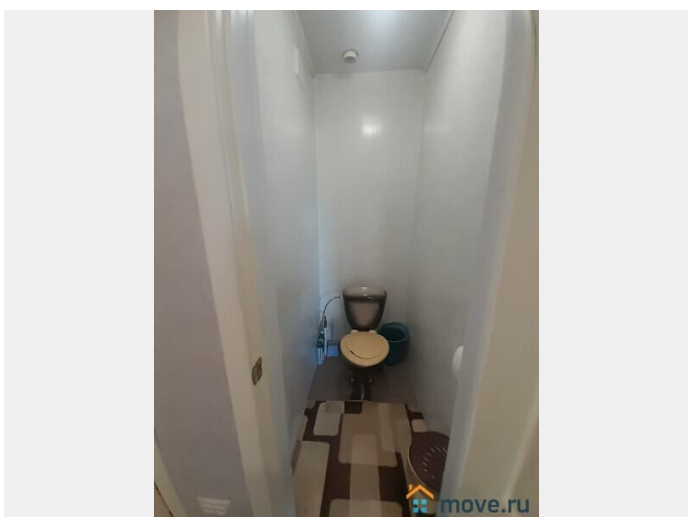
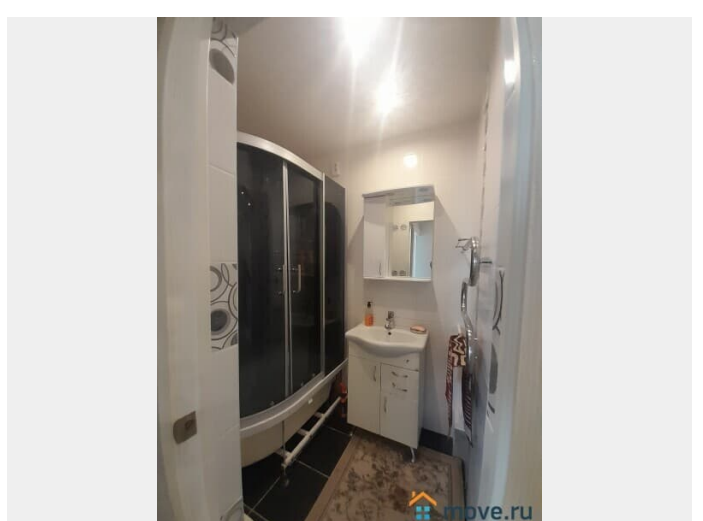
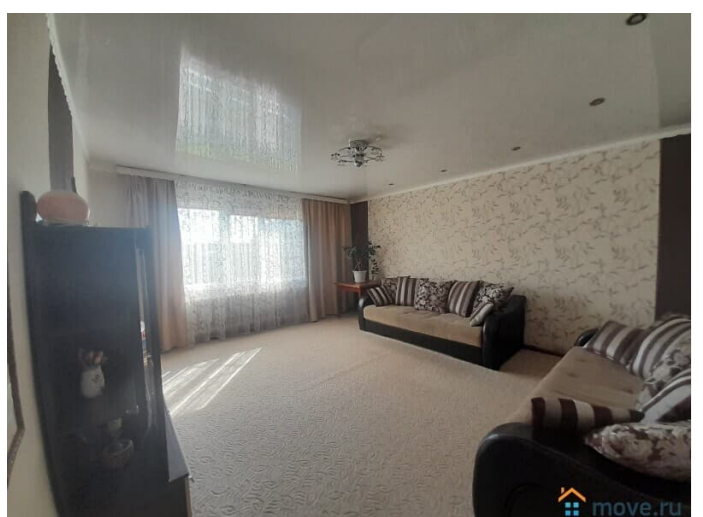
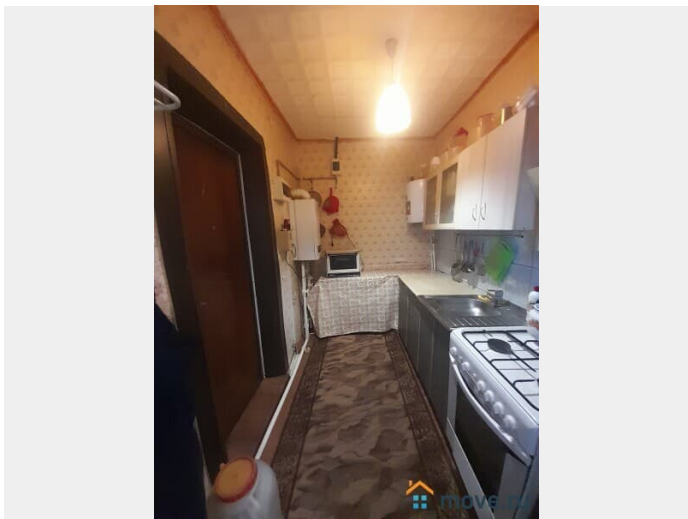
Описание

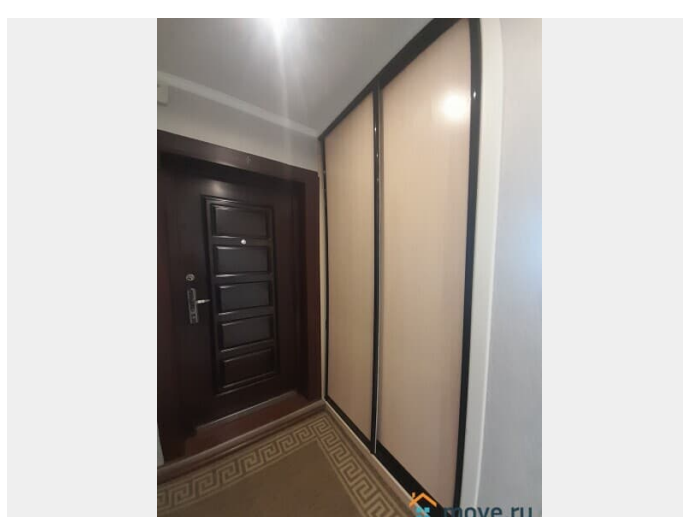
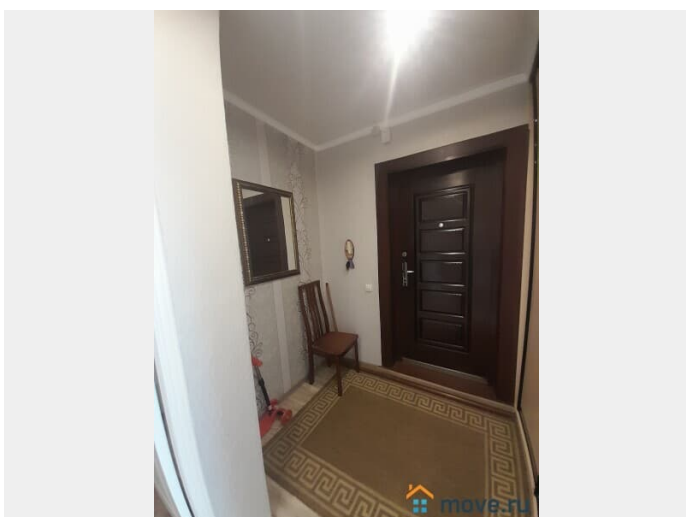
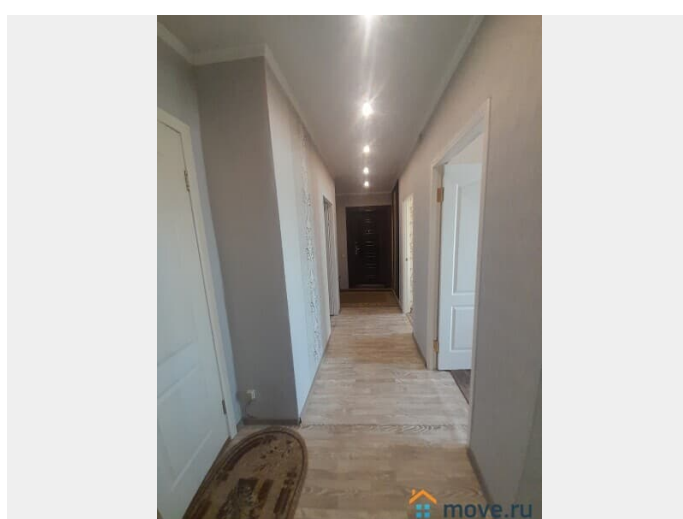
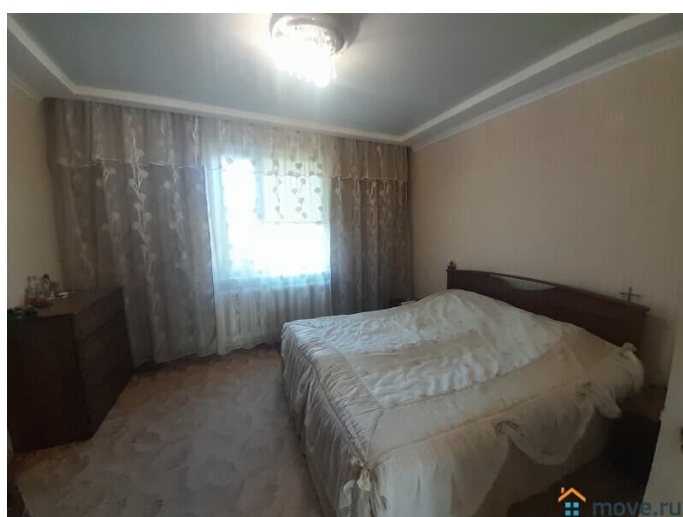
Выставлена на продажу 1/2 отличного дома общей площадью 96,8 кв метров в селе Падун Заводоуковского района. По документам прописано квартира, поэтому можно воспользоваться любой программой, "Материнский капитал", ипотека, так же можно дом купить

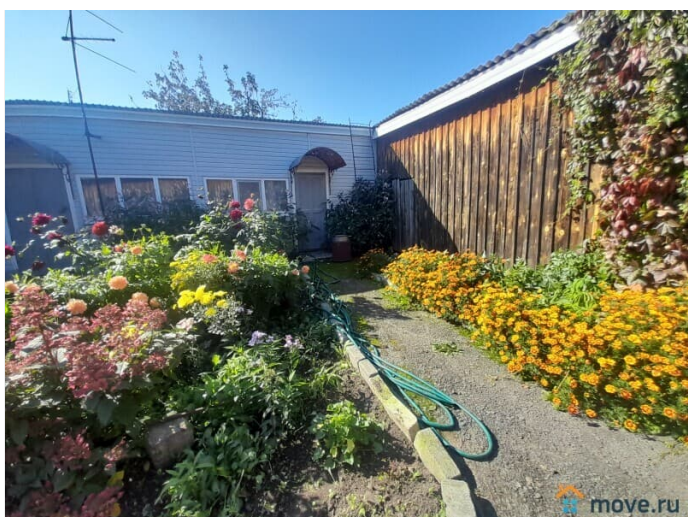
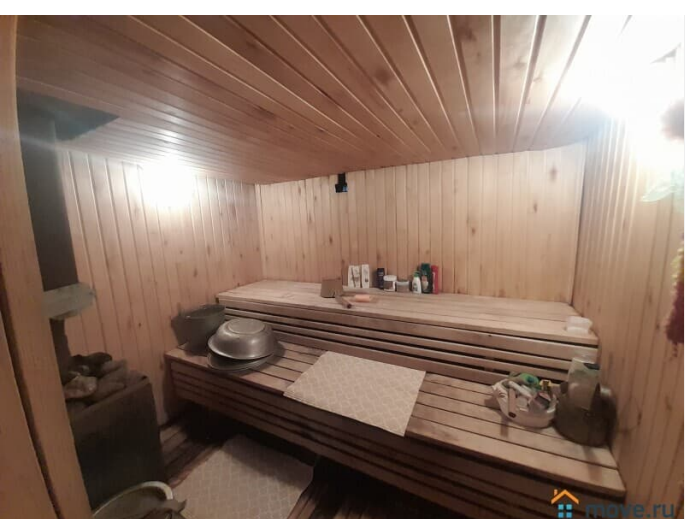
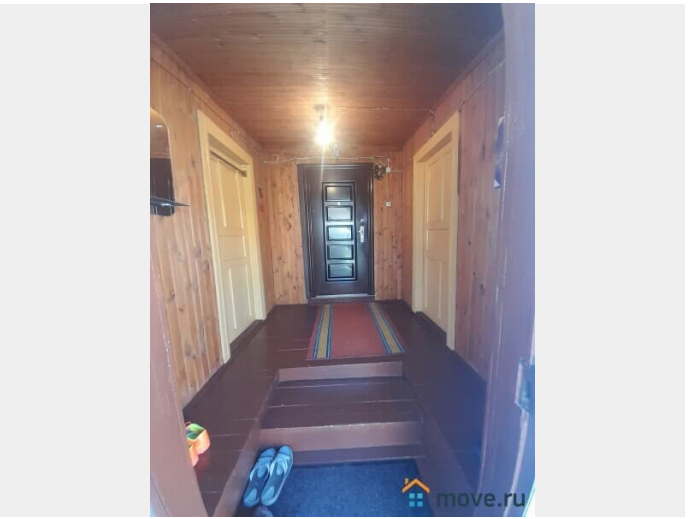


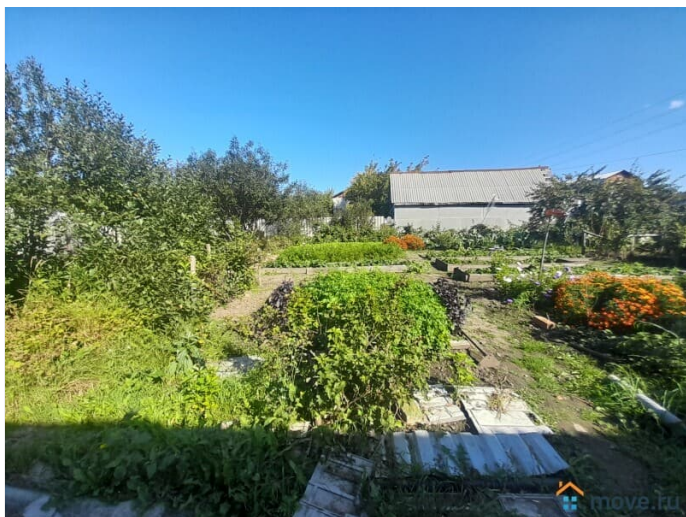
по "Молодой семье", он подходит по проценту износа. Дом выполнен из бруса, утеплён и обшит сайдингом. Дом очень тёплый и сухой. Отопление в доме газовое, вода централизованная, есть свой септик. В доме четыре комнаты, коридор, просторная кухня, сан узел и ванная раздельные, установлена душевая кабина. Сделан хороший ремонт, потолки частично натяжные, частично гипсокартон, окна пластиковые, на стенах обои, на полу линолеум. В доме два выхода, один основной, второй выходит на веранду, так же с веранды, не выходя на улицу, есть вход в баню и выход на улицу. Земельный участок 30 соток, по документам, но в реальности все 50, назначение земли: земли ЛПХ. При желании можно заняться разведением сельхоз животных, домашней птицы: гусей, уток, куриц, можно заниматься разведением ПЧЁЛ, благо земельный участок позволяет, так как он выходит на поле и лес. Есть возможность размежевать земельный участок и построить ещё два дома. На участке капитальный, кирпичный гараж, добротные постройки, три теплицы, различные насаждения. Отличный вариант для большой семьи. Село Падун хорошо развито, есть школа, детский сад, магазины, отделение больницы. В центре села красивый пруд. Автобус рейсовый ходит 6 раз в день. Село находится в двух километрах от города Заводоуковска. Звоните. АН "Семья" - Оформление ипотеки, - "Материнский капитал", - Соц. программы...звоните в любое время.

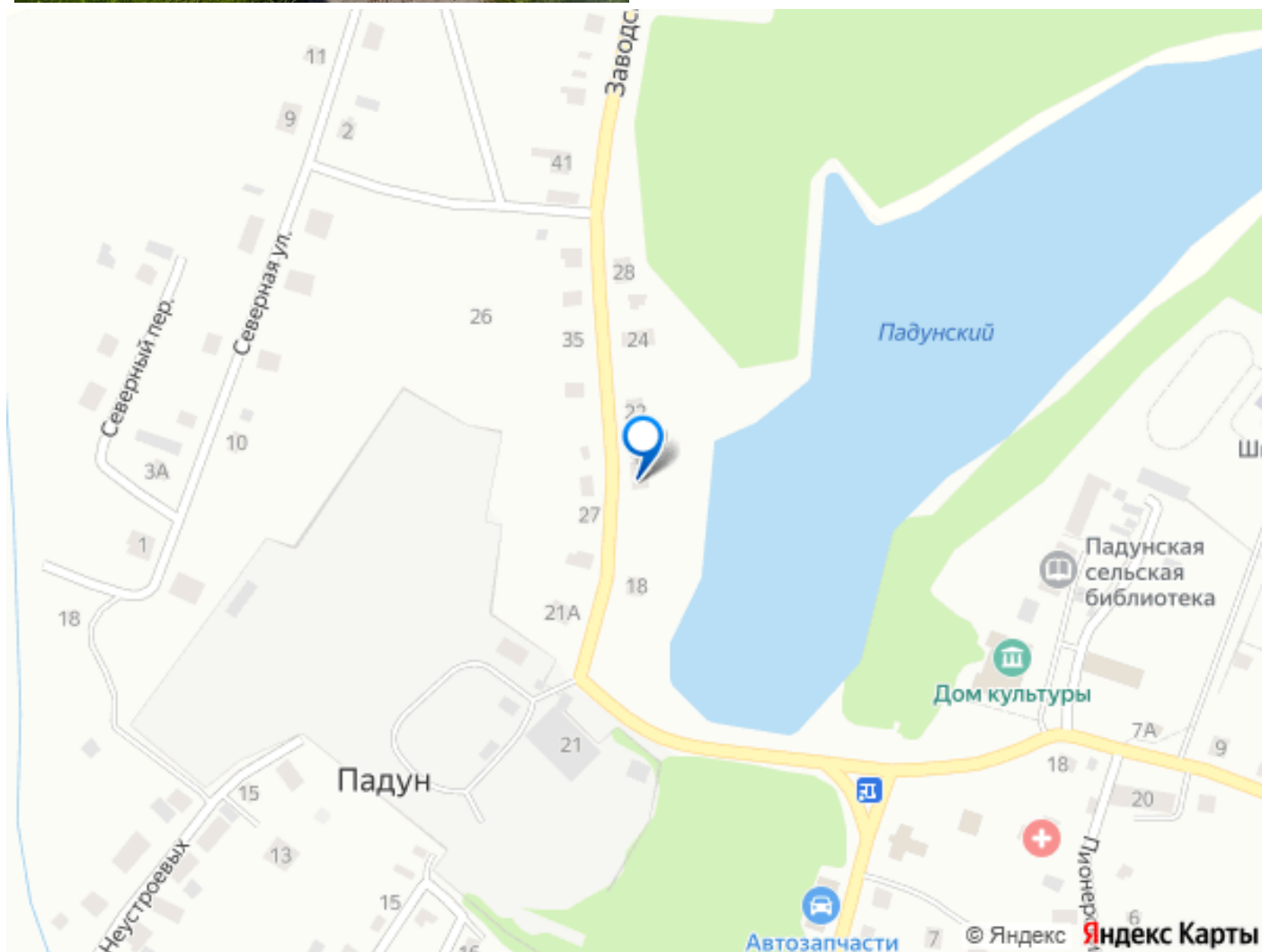












Move.ru - вся недвижимость России